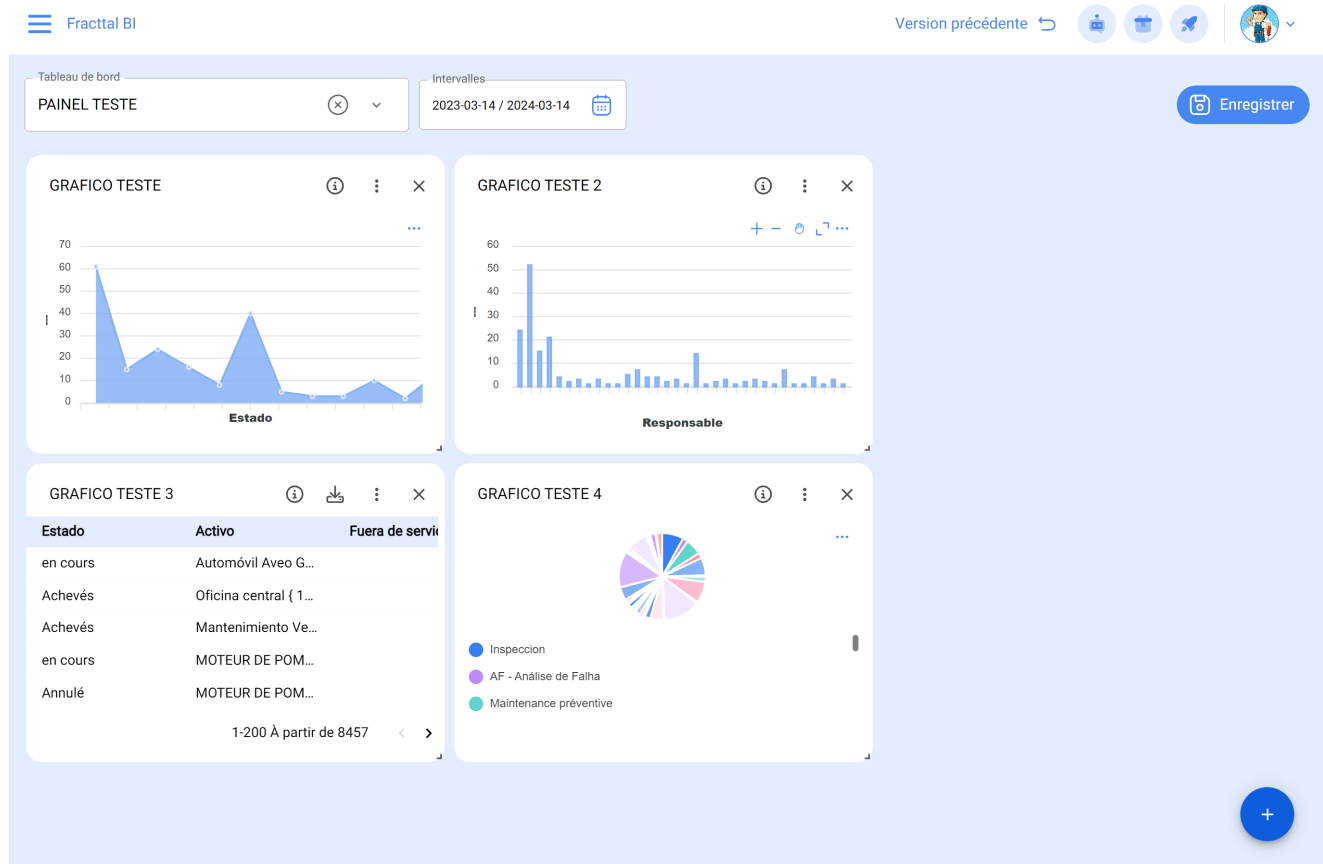


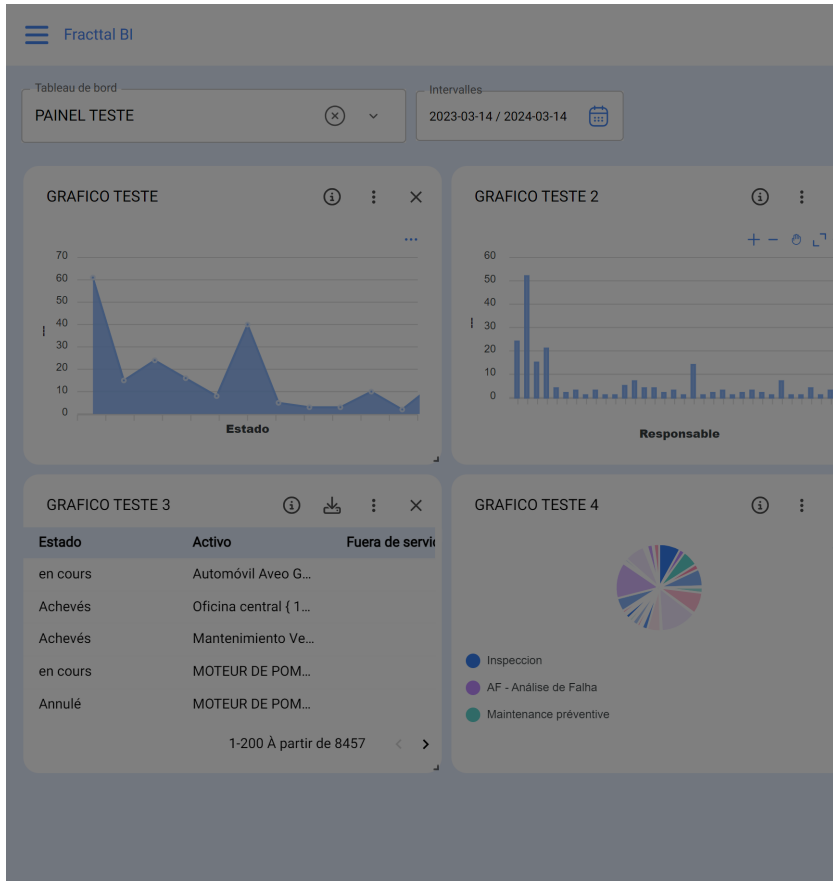
# Comment utilise-t-on Fractal BI ?

[help.fractal.com/hc/fr/articles/25052251760525-Comment-utilise-t-on-Fractal-BI](https://help.fractal.com/hc/fr/articles/25052251760525-Comment-utilise-t-on-Fractal-BI)

Fractal BI est un outil qui permet de créer des tableaux de bord personnalisés contenant des widgets. Dans les widgets, nous pouvons créer de manière personnalisée des graphiques avec différentes sources de données telles que les tâches, les relevés de compteurs, les plans de travail, mes demandes et les ordres de travail.



Il existe différents types de graphiques : aire, ligne, colonne, barre, barre, tarte, zone polaire, radar, barre radiale, boîte, bulle, bougie, carte thermique, nuage de points, ligne de temps, arbre et tableau. Le choix du type de graphique dépend en grande partie de la source de données à analyser.



← GRAPHIQUE

1 2 3

Nom Graphique Séries

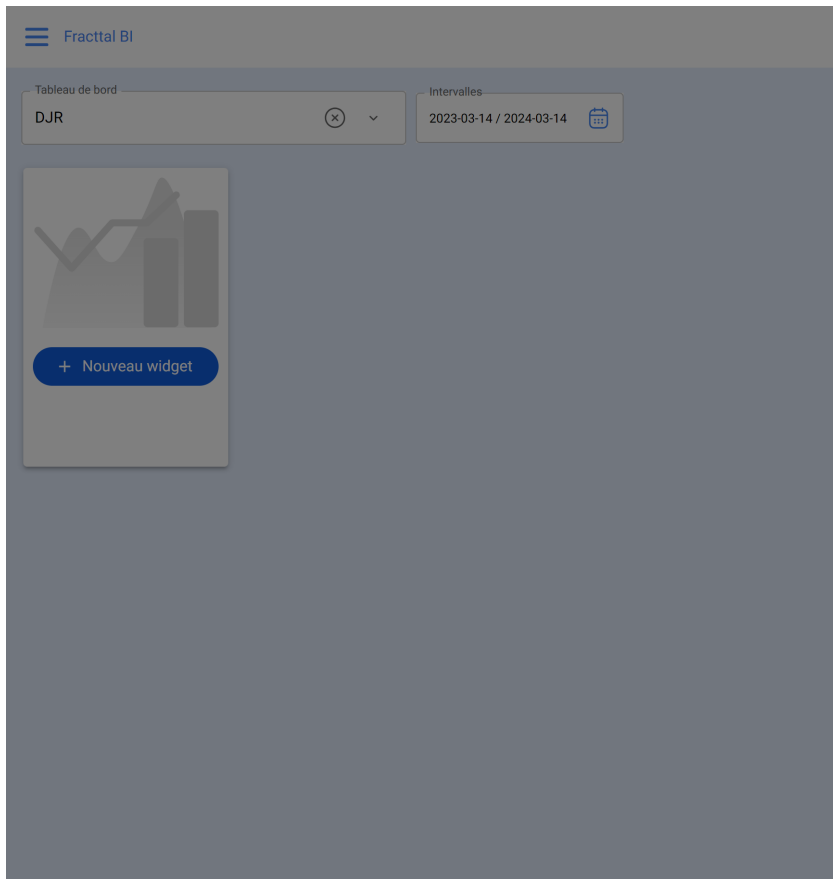
Nom du graphique \*

Statique

Nouveau graphique

Graphiques par défaut

Précedent Suivant



← GRAPHIQUE

Tous les types de graphiques ne s'appliquent pas à toutes les sources de données.

1 2 3

Nom Graphique Séries

Région

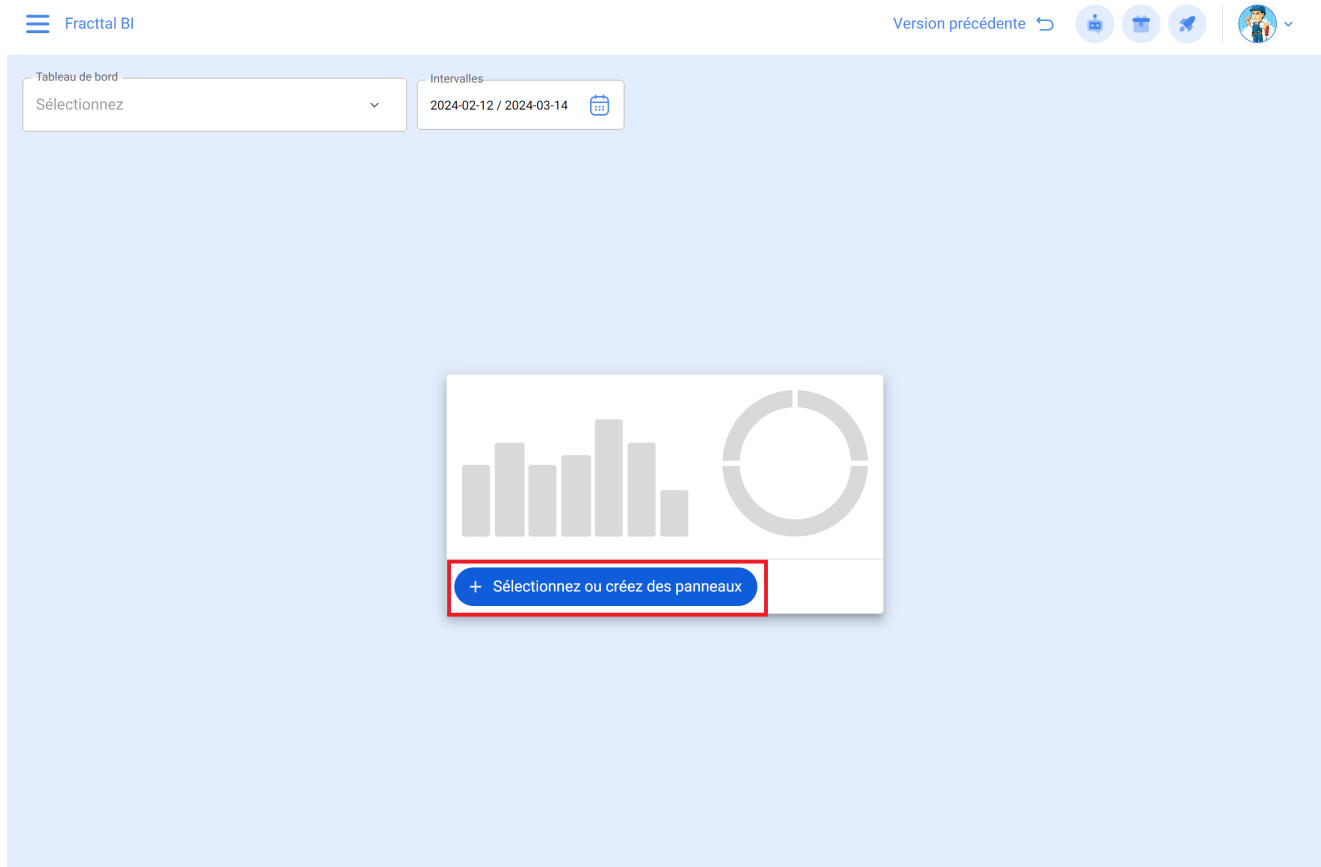
Ligne

Colonne

Barre

Précedent Suivant

À titre d'exemple, nous allons tracer les températures d'entrée et de sortie d'une tour de refroidissement en fonction du temps. La première chose à faire est de créer le tableau de bord, de définir une description et un intervalle de temps prédéterminé.



Fractal BI

Tableau de bord  
Sélectionnez

Intervalles  
2024-02-12 / 2024-03-14

TABLEAU DE BORD

- Nicolas Chia Escalona
- DJR
- JUAN PABLO GOMEZ
- westland
- Dashboard Melissa Trujillo
- santiago
- Alexander Sánchez
- Subtarefas
- Elayne
- Dashboard Ramón

Affichage 26 sur 26

+ Sélectionnez ou créez des panneaux

Fractal BI

Tableau de bord  
Sélectionnez

Intervalles  
2024-02-12 / 2024-03-14

TABLEAU DE BORD

Nouveau(elle)

Description \*

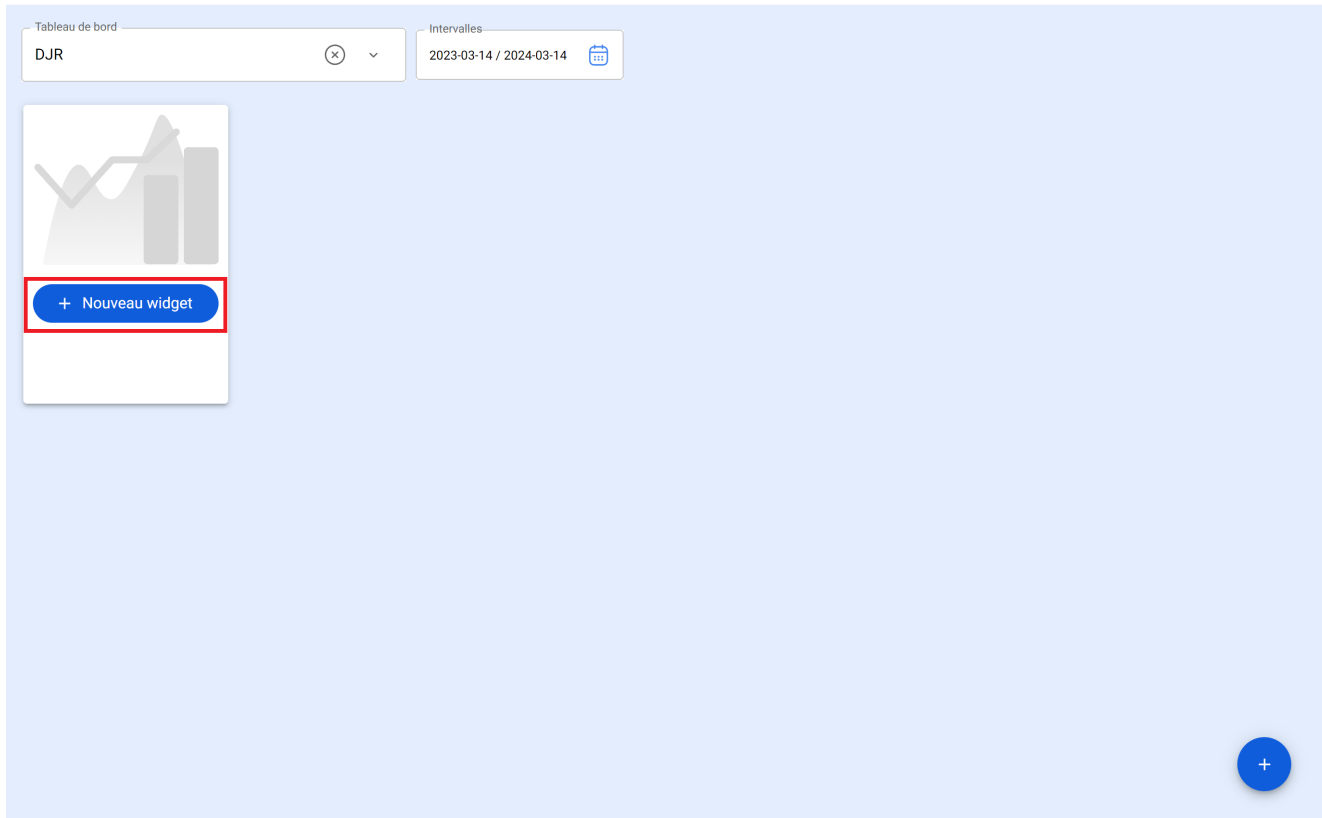
Description no puede estar en blanco

Plage horaire par défaut \*

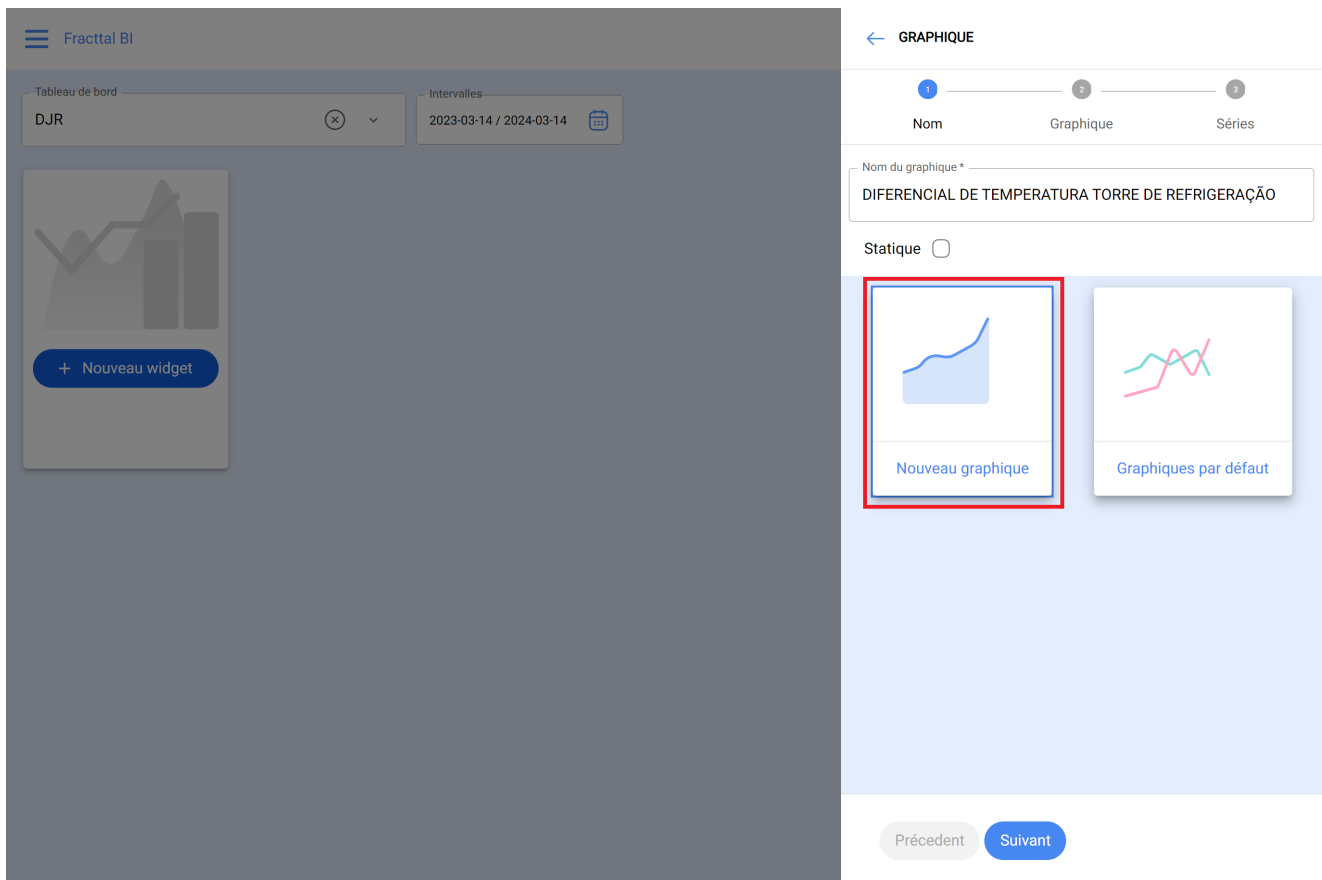
Intervalo debe ser mayor que 0

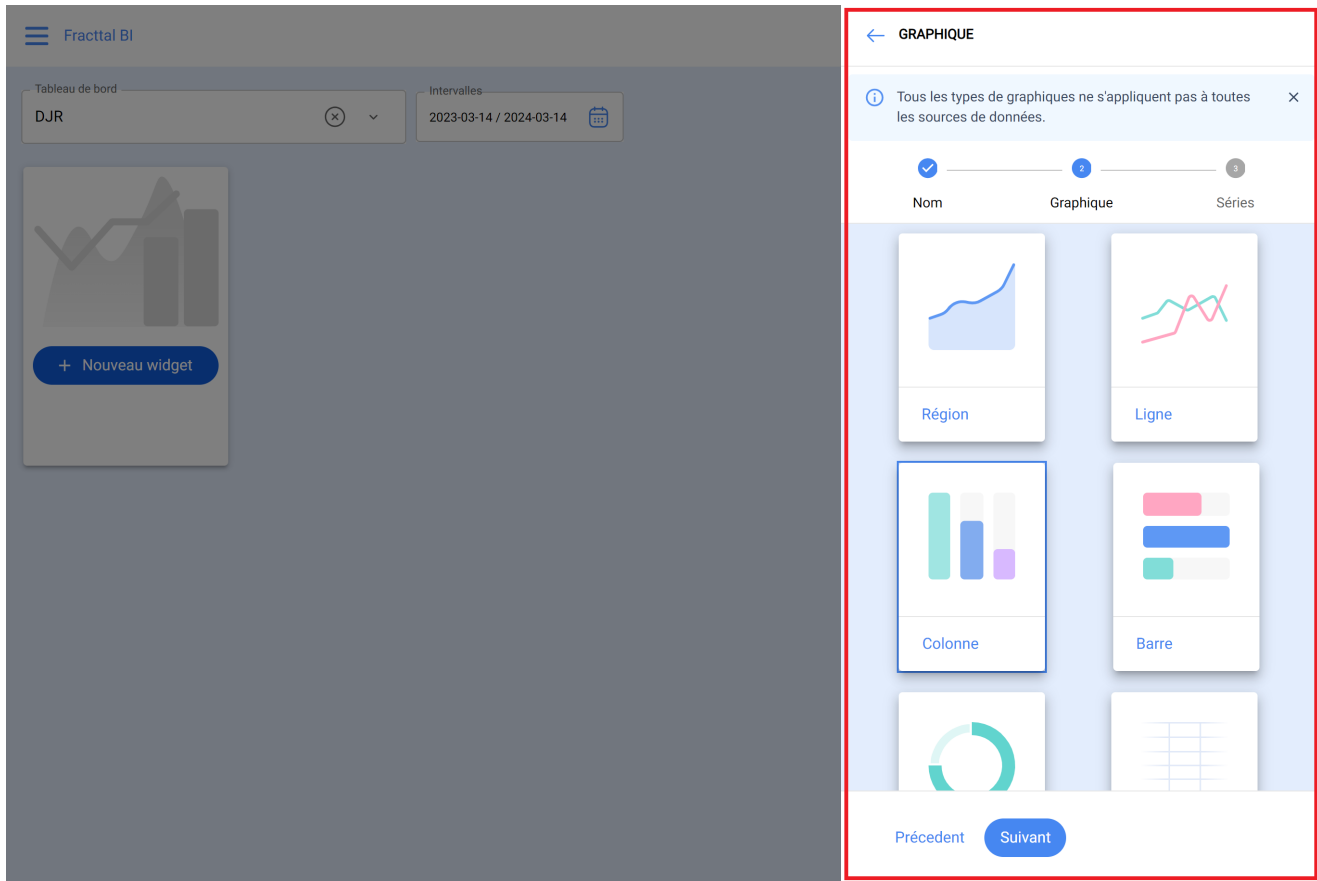
+ Sélectionnez ou créez des panneaux

Nous avons ajouté un nouveau widget.

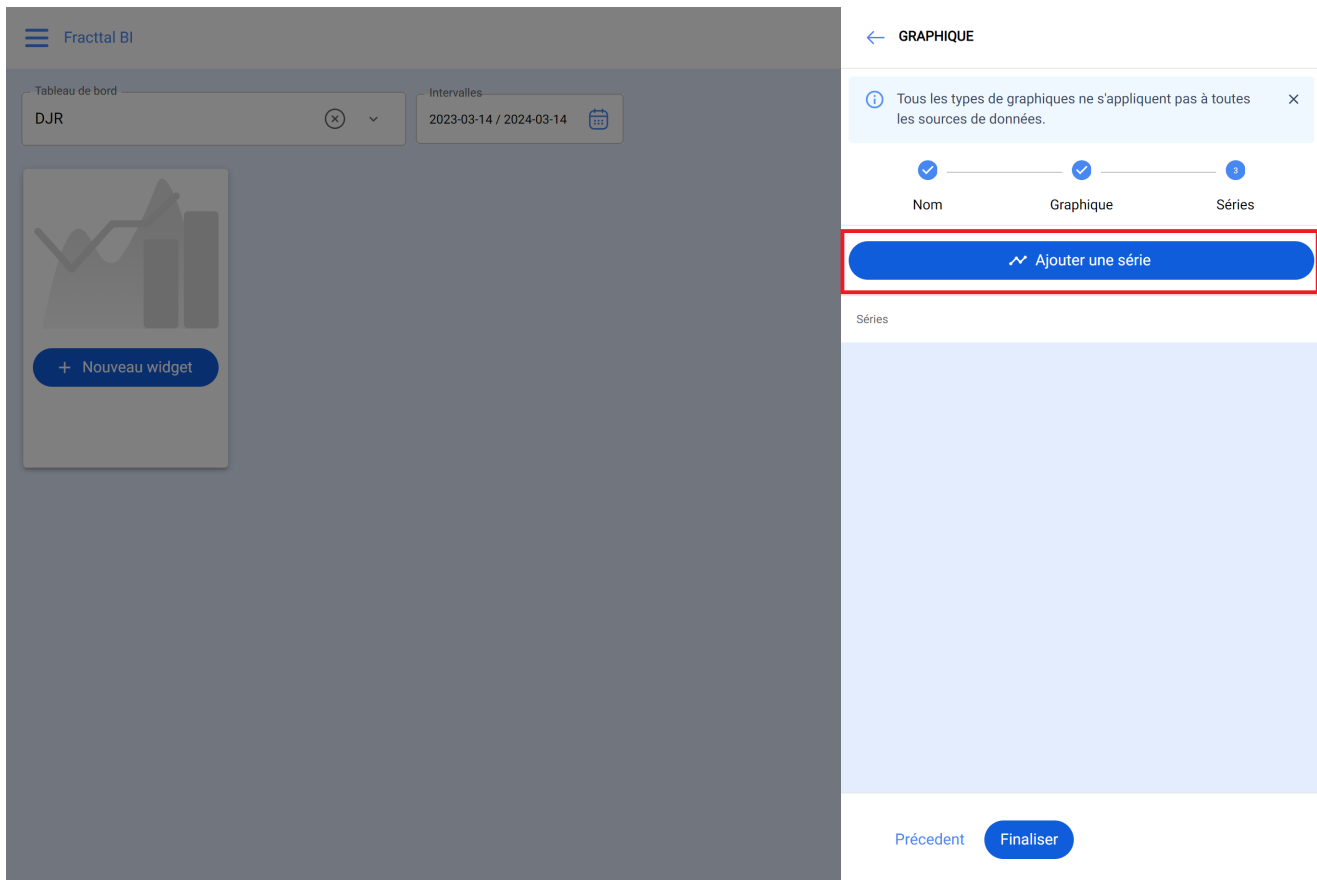


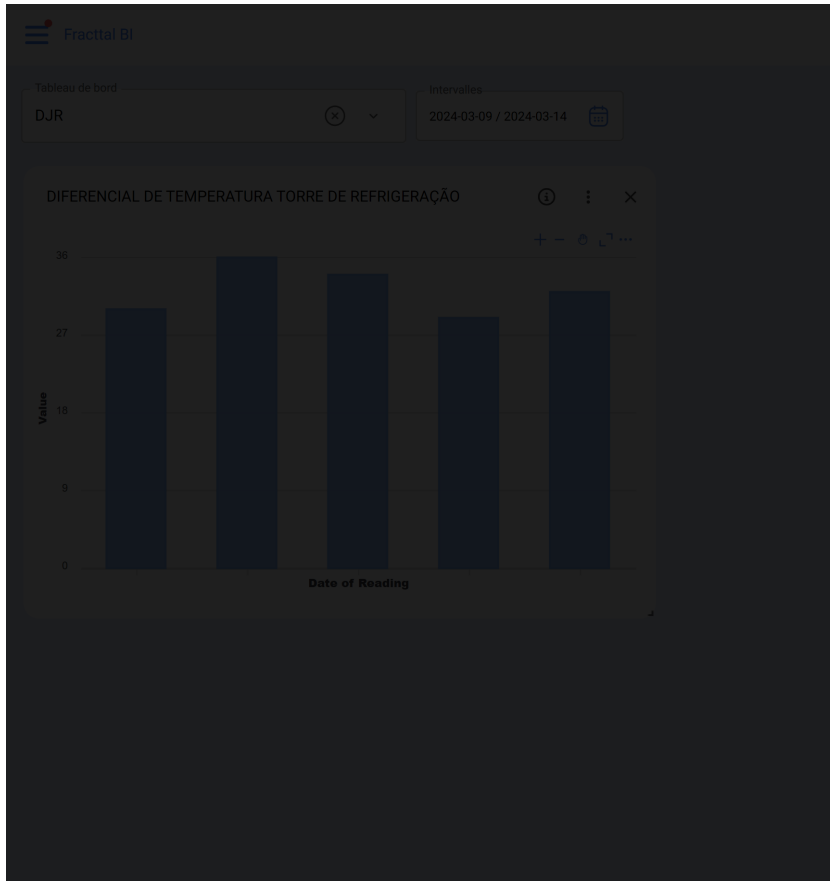
Sélectionnez un nom et un type de graphique.





Nous ajoutons la source de données.

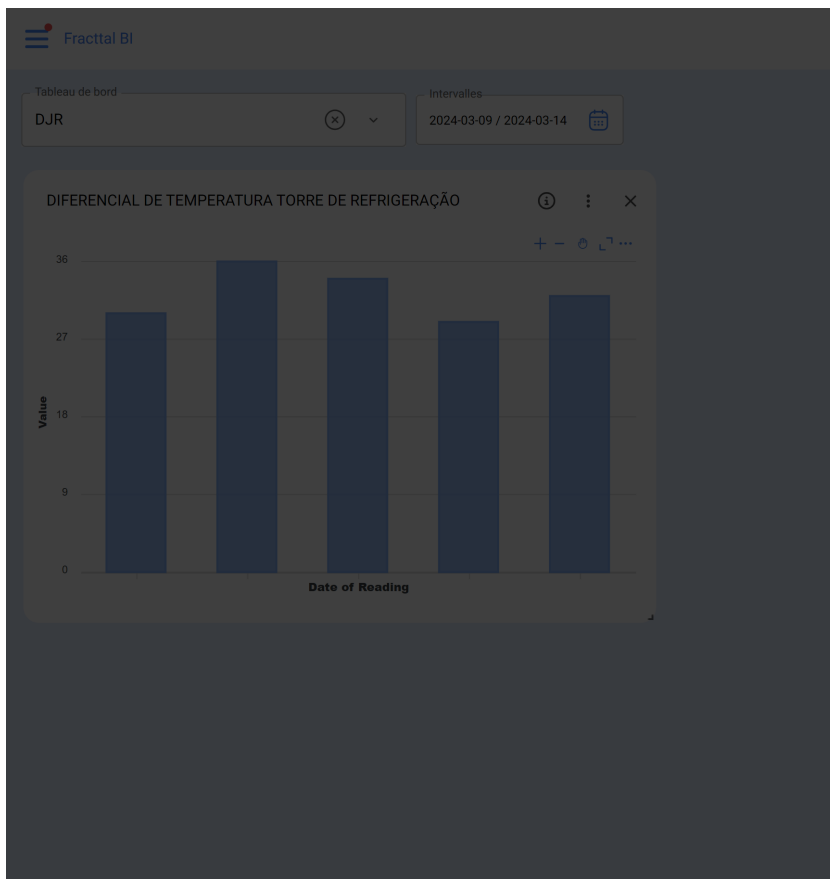




← TYPE DE SOURCE DE DONNÉES

- Les tâches en attente  
Données de toutes les tâches en attente
- Relevé du compteur  
Données des compteurs d'actifs.
- Plan de tâches  
Données subsidiées de l'OTS
- Mes demandes  
Données de toutes les demandes de travail
- Ordres de travail  
Données de toutes les tâches des bons de travail

Affichage 5 sur 5



← SÉRIES

Type de source de données: Relevé du compteur

Nom de la série\*: LEITURA

Actif:  ATIVO TESTE 3 { TEST-003 }

Compteur: TORRE DE REFRIGERAÇÃO

Une fois que nous avons défini les sources de données, nous avons terminé.

Fractal BI

Tableau de bord: DJR

Intervalles: 2024-03-09 / 2024-03-14

DIFERENCIAL DE TEMPERATURA TORRE DE REFRIGERAÇÃO

Date of Reading	Value
2024-03-09	28
2024-03-10	35
2024-03-11	32
2024-03-12	28
2024-03-13	32

GRAPHIQUE

Tous les types de graphiques ne s'appliquent pas à toutes les sources de données.

Nom Graphique Séries

Ajouter une série

Séries

LEITURA

Précédent Finaliser

Une fois que nous avons défini les sources de données, nous avons terminé.

Fractal BI

Version précédente

Tableau de bord: DJR

Intervalles: 2024-03-09 / 2024-03-14

Enregistrer

DIFERENCIAL DE TEMPERATURA TORRE DE REFRIGERAÇÃO

Date of Reading	Value
2024-03-09	28
2024-03-10	35
2024-03-11	32
2024-03-12	28
2024-03-13	32

+



