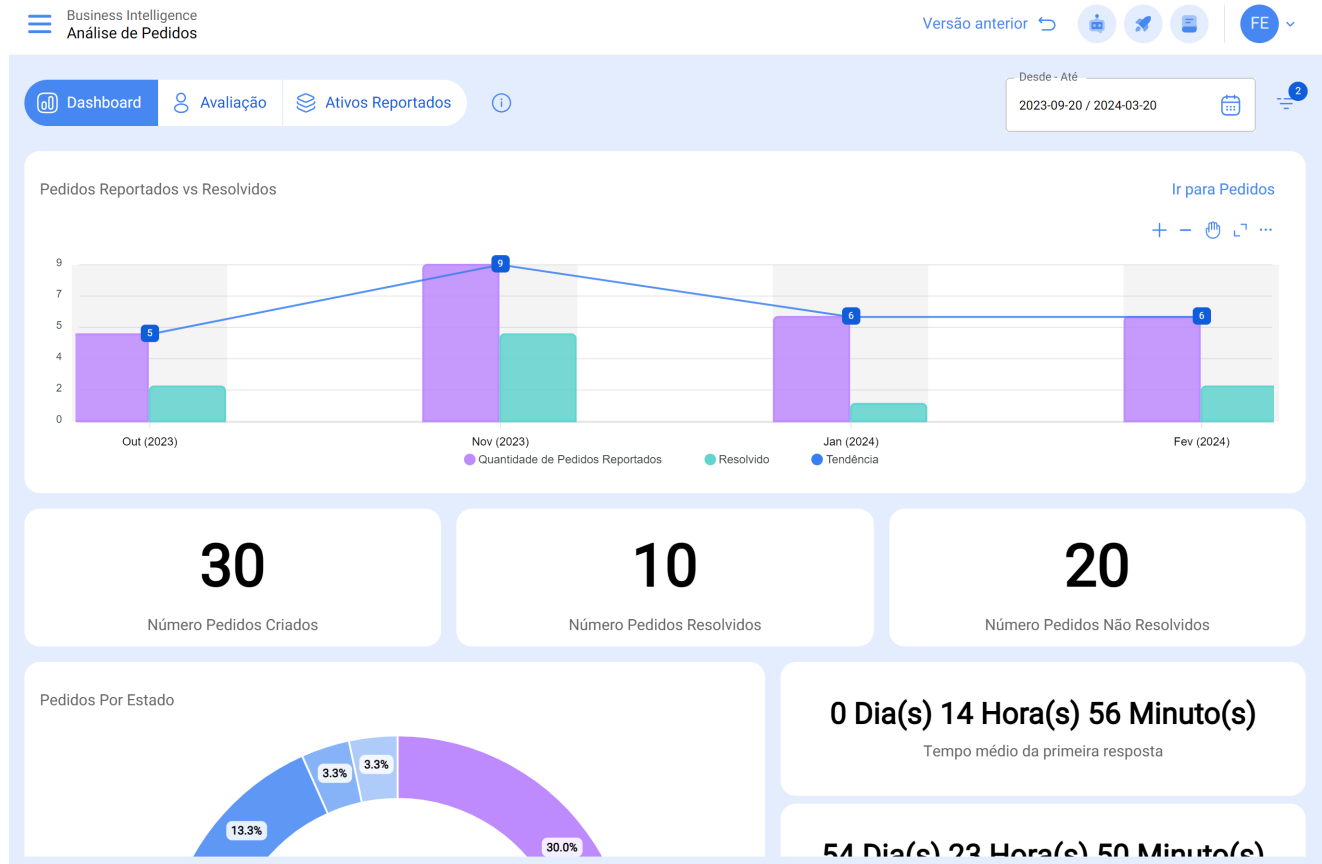


Guia do Dashboard

help.fractal.com/hc/pt-br/articles/25197339115661-Guia-do-Dashboard

O painel que está no módulo de análise de solicitação corresponde a uma das 3 abas que compõem o módulo. No painel há uma série de indicadores gráficos e numéricos que permitirão examinar rapidamente os seguintes aspectos na gestão das solicitações de trabalho:



1. Gráfico de barras comparativas do número de pedidos de emprego relatados versus aqueles resolvidos, ao lado da linha de tendência.
2. A totalização de pedidos de trabalho que foram criados, resolvidos e não resolvidos
3. Gráfico de gráficos de total de pedidos de emprego com base em seus estados atuais
4. Cálculo médio das respostas associadas à gestão de solicitações