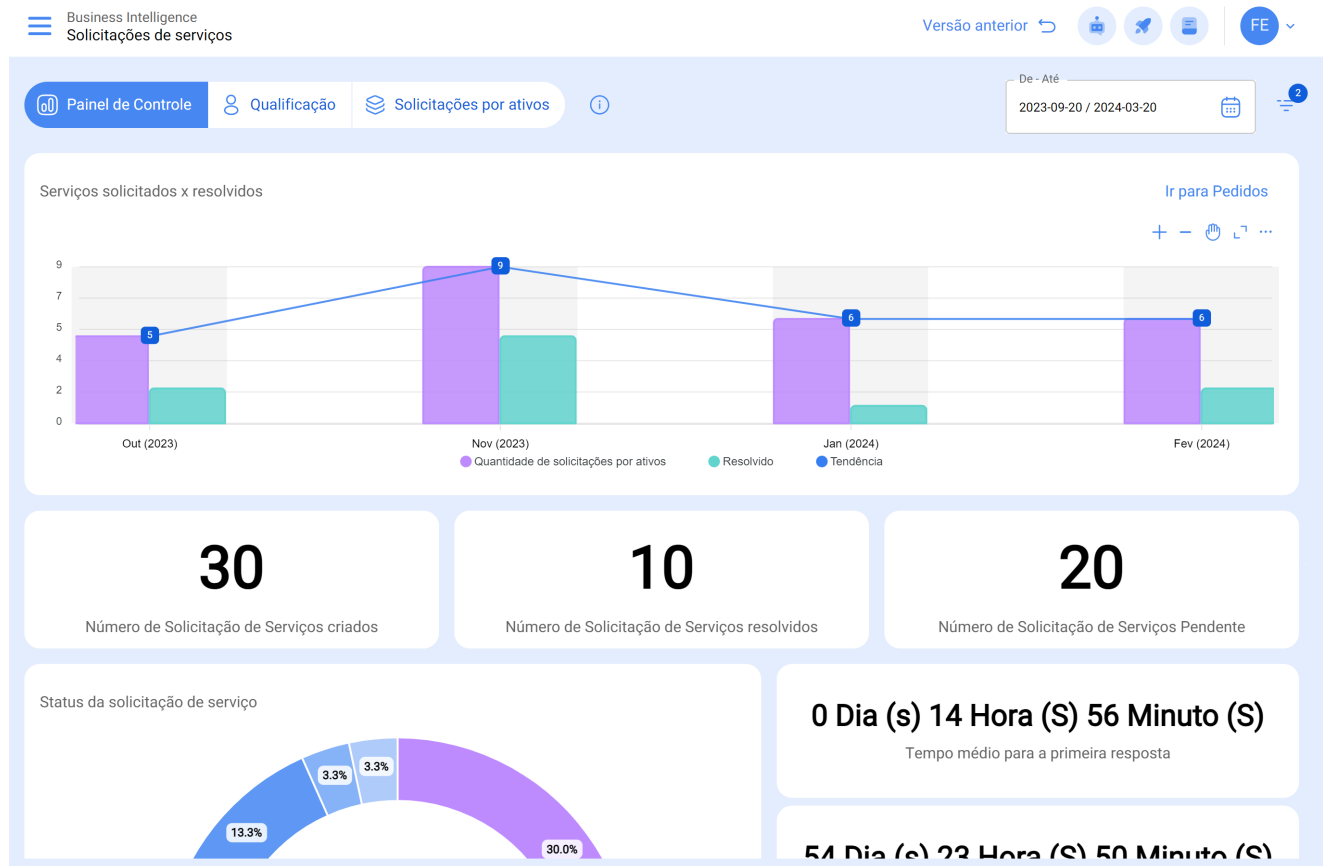


Dashboard em Análise de Pedidos

help.fractal.com/hc/pt-pt/articles/25197339115661-Dashboard-em-Análise-de-Pedidos

O dashboard que se encontra no módulo de Análise de Pedidos corresponde a uma das 3 abas que formam o módulo. No dashboard encontra-se uma série de indicadores gráficos e numéricos que permitem examinar rapidamente os seguintes aspetos na gestão de pedidos de trabalho:



1. Gráfico de barras comparativas da quantidade de Pedidos de Trabalho Reportados vs Resolvidos, juntamente com a linha de tendência.
2. A contabilização dos Pedidos de Trabalho que foram criados, resolvidos e não resolvidos.
3. Gráfico circular do total de Pedidos de Trabalho em função dos seus estados atuais.
4. O cálculo do tempo médio de respostas associadas à gestão de pedidos.