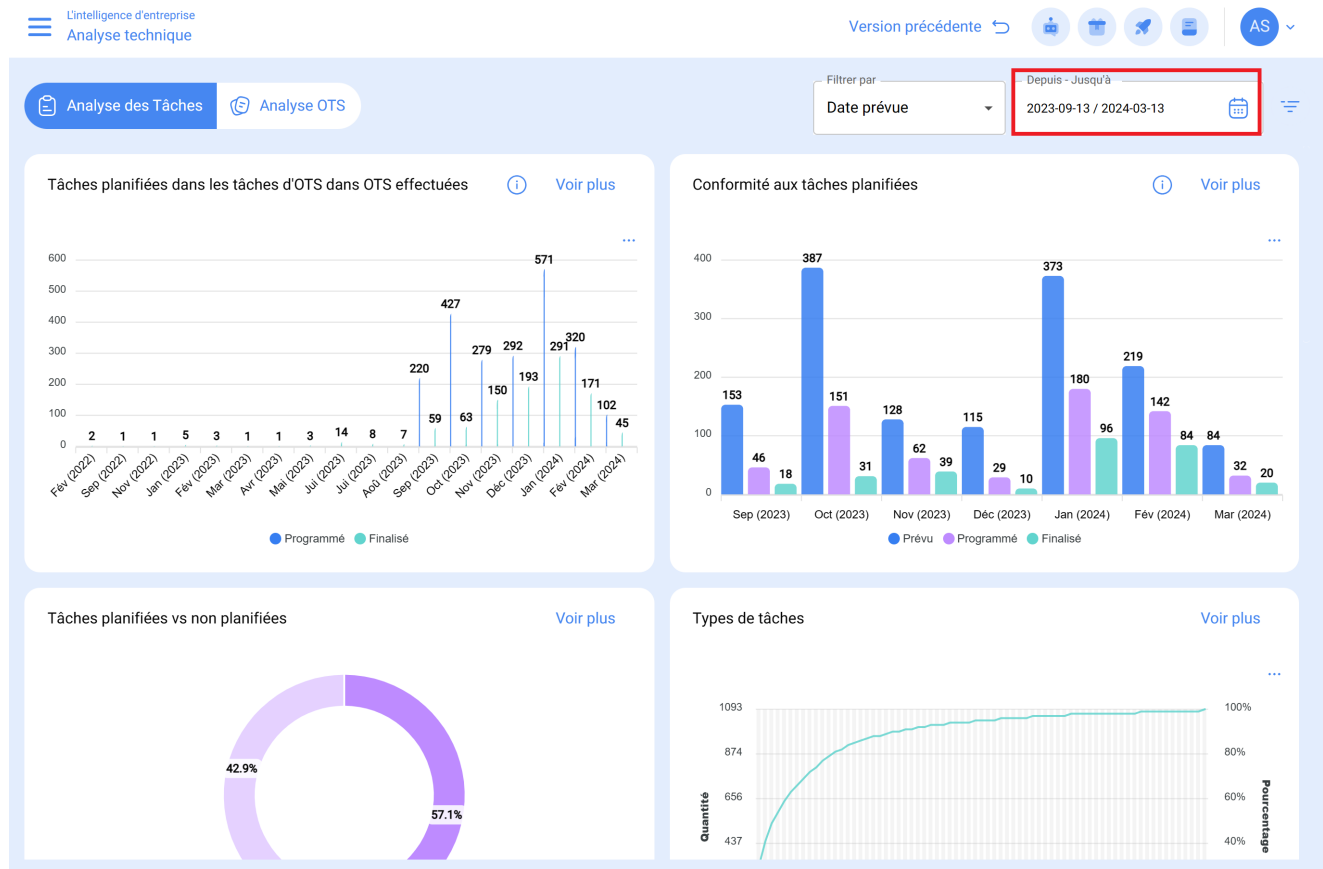


Options de filtrage en analyse technique

help.fracttal.com/hc/fr/articles/25022233848589-Options-de-filtrage-en-analyse-technique

Dans ce module, vous disposerez de deux types de filtres :

Filtrer par plage de dates :



Filtre où les options de filtrage suivantes sont disponibles :

- **Mois en cours** : permet d'afficher les informations du mois en cours.
- **1 mois** : permet d'afficher les informations d'un seul mois (compté à rebours à partir du jour actuel jusqu'au mois).
- **6 mois** : Permet d'afficher les informations des 6 derniers mois (comptés à rebours à partir du jour actuel jusqu'à 6 mois).
- **Année en cours** : permet de consulter les informations relatives à l'année en cours.

Filtres avancés :

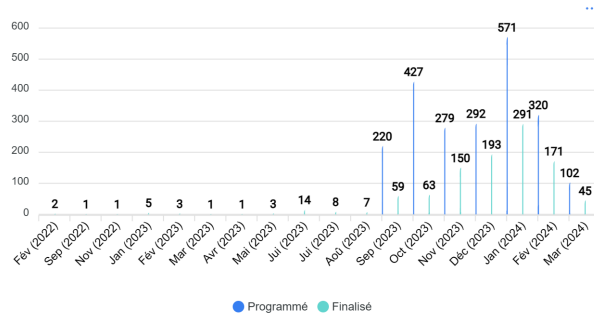
Analyse des Tâches

Analyse OTS

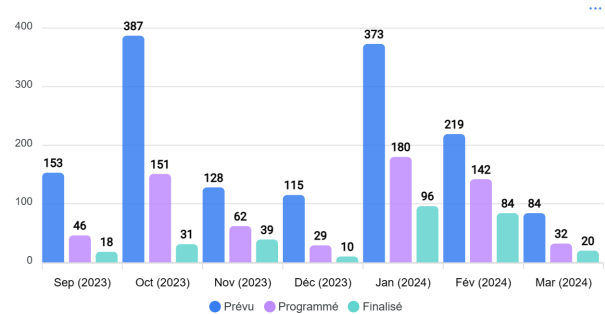
Filtrer par
Date prévue

Depuis - Jusqu'à
2023-09-13 / 2024-03-13

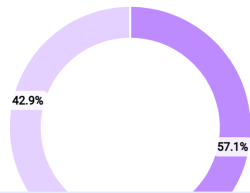
Tâches planifiées dans les tâches d'OTS dans OTS effectuées



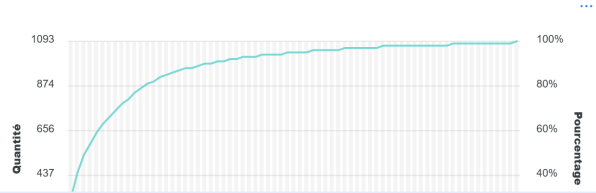
Conformité aux tâches planifiées



Tâches planifiées vs non planifiées



Types de tâches



Filtre dans lequel vous pouvez effectuer des recherches plus spécifiques pour les paramètres associés aux aspects suivants de la plate-forme :

- **Actifs** : permet d'effectuer des recherches sur la base d'informations générales relatives aux actifs, telles que le type d'actif, l'emplacement, la description, le code, etc.
- **Tâches** : permet d'effectuer des recherches avancées basées sur les paramètres associés aux tâches, tels que les dates, les types de tâches, les classifications, etc.
- **Bons de travail** : permet d'effectuer des recherches avancées sur la base des paramètres associés aux bons de travail, tels que l'ID de l'ordre de travail, le statut, le pourcentage d'avancement, etc.