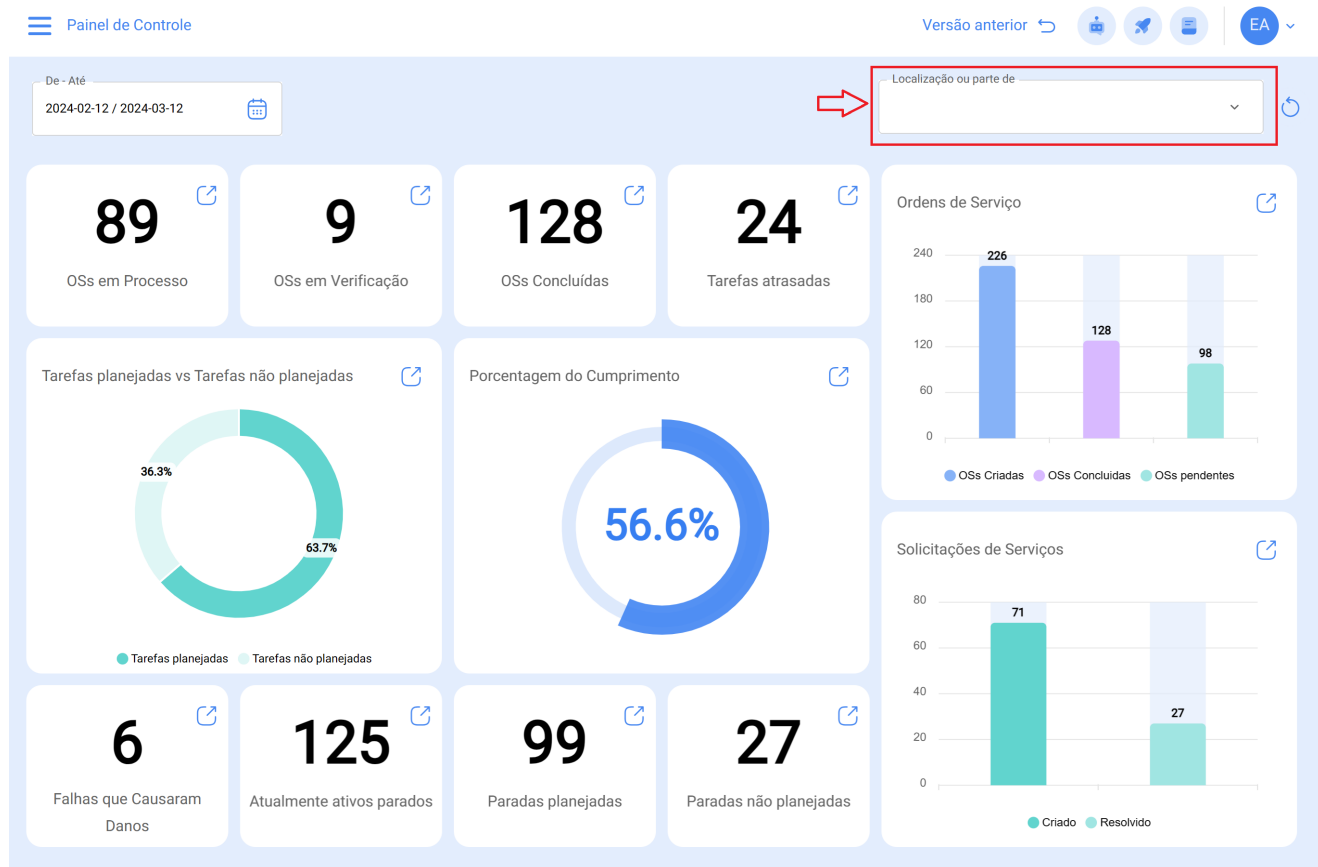


Filtro Localização ou parte de, e como usá-lo?

help2.fractal.com/hc/pt-br/articles/25065844207501-Filtro-Localização-ou-parte-de-e-como-usá-lo



Considerando que os ativos no Fractal podem ser adicionados e estruturados de forma organizada em uma vista de árvore, o filtro "Localização ou parte de" permite que você procure ativos contidos abaixo do ativo ao qual o filtro é aplicado.

Por exemplo: Se em nossa base temos uma localização principal chamada *Empresa Matriz*, que contém como sublocação *Andar 1* que contém outra sublocação *Setor de Matéria-prima*, por sua vez contendo uma correia transportadora como equipamento (ver imagem). Se aplicarmos o filtro na *Empresa Matriz* o sistema nos mostrará as informações associadas aos ativos contidos naquele local (*Andar 1*, *Setor de Matéria-prima* e correias transportadoras).

Ativos
lista Arvore

Q Pesquisar...

Versão anterior ↩

EA

Todos os ativos ▾

- Montadora - Elias Corp //
- + KIT FERRAMENTAS // Montadora - Elias Corp/
- MONTAGEM DE TRATORES // Montadora - Elias Corp/
- LINHA DE MONTAGEM DE TRATORES // Montadora - Elias Corp/ MONTAGEM DE TRATORES/
- LINHA DE MONTAGEM DE TRATORES // Montadora - Elias Corp/ MONTAGEM DE TRATORES/
- ÁREA DE PRODUTO TERMINADO // Montadora - Elias Corp/ MONTAGEM DE TRATORES/
- ÁREA ADMINISTRATIVA // Montadora - Elias Corp/ MONTAGEM DE TRATORES/
- + USINAGEM DE MOTORES // Montadora - Elias Corp/
- + USINAGEM DE COMPONENTES // Montadora - Elias Corp/

Como usar o filtro de Localização ou Parte de?

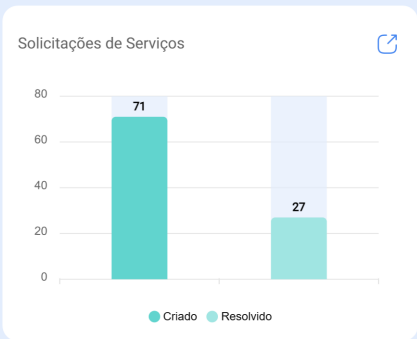
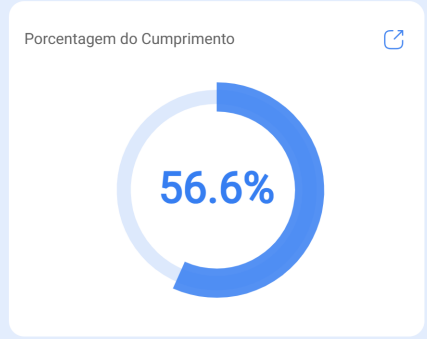
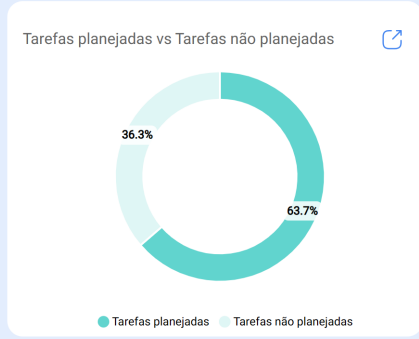
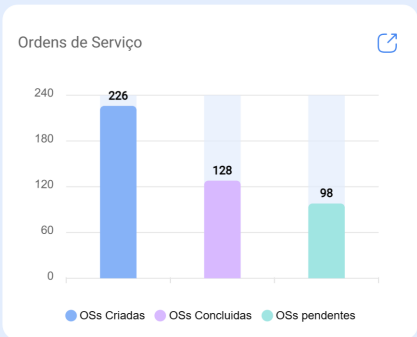
Para aplicar o filtro, basta clicar na barra.

De - Até
2024-02-12 / 2024-03-12

1 →

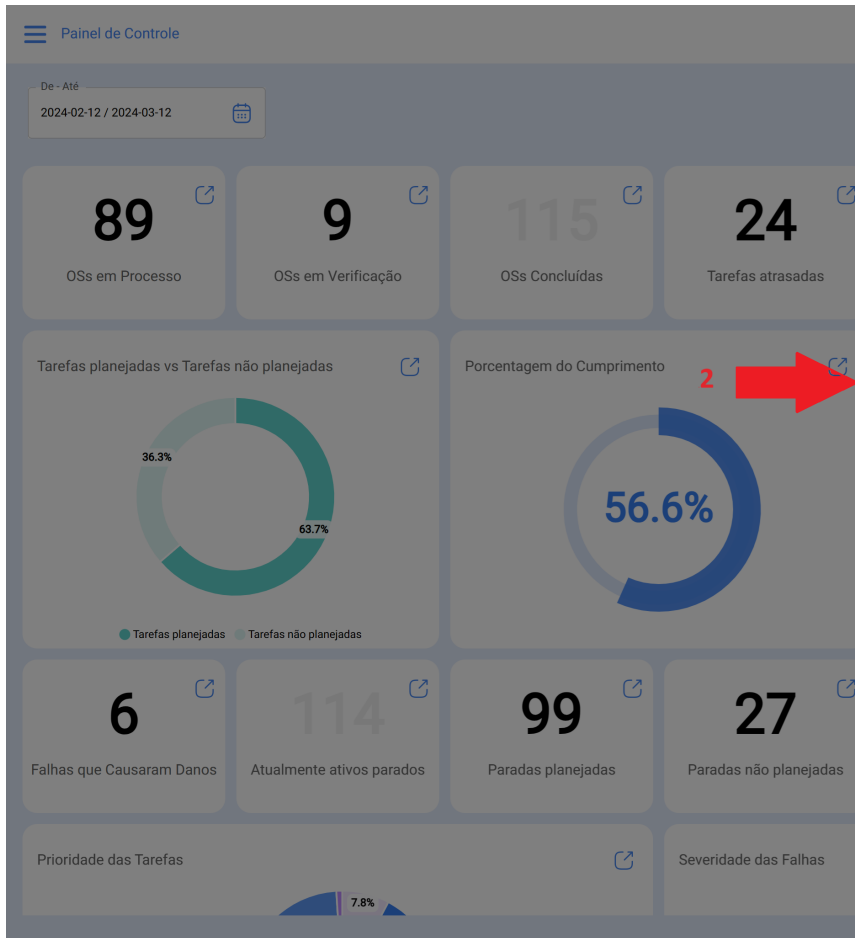
Localização ou parte de

89 OSs em Processo	9 OSs em Verificação	128 OSs Concluídas	24 Tarefas atrasadas
------------------------------	--------------------------------	------------------------------	--------------------------------



6 Falhas que Causaram Danos	125 Atualmente ativos parados	99 Paradas planejadas	27 Paradas não planejadas
---------------------------------------	---	---------------------------------	-------------------------------------

Em seguida, o sistema exibirá uma nova janela com todos os ativos, a fim de selecionar a opção de pesquisa.



Pesquisa por Ativos

CENTRO COMERCIAL EL TESORO { CC-TER } Tipo: Instalações Código: CC-TER Criticidade: // Localização: //
EL CORRAL { ELCO-ELTE-01 } Tipo: Instalações Código: ELCO-ELTE-01 Criticidade: // Empresa Matriz/ Localização: //
{ HOR-01 } HORNO 01 Tipo: Equipamentos Código: HOR-01 Criticidade: Alto Localização: // Empresa Matriz/ EL CORRAL/
{ HOR-02 } HORNO 02 ATLAS COPCO Tipo: Equipamentos Código: HOR-02 Criticidade: // Empresa Matriz/ EL CORRAL/ Localização: //
{ HOR-03 } HORNO 03 ATLAS COPCO Tipo: Equipamentos Código: HOR-03 Criticidade: // Empresa Matriz/ EL CORRAL/ Localização: //
AREA DE PRODUCTO TERMINADO { APT-01 } Tipo: Instalações Código: APT-01 Criticidade: // CHUPA CHUPS/ Localização: //

Mostrando 50 de 6052

Finalmente, a seleção do ativo em questão atualizará e ajustará todas as informações contidas no Painel.

De - Até
2024-02-12 / 2024-03-12

3

Localização ou parte de

89

OSs em Processo

9

OSs em Verificação

128

OSs Concluídas

24

Tarefas atrasadas

Ordens de Serviço

Estado	Quantidade
OSs Criadas	226
OSs Concluídas	128
OSs pendentes	98

Tarefas planejadas vs Tarefas não planejadas

Tipo	Porcentagem
Tarefas planejadas	36.3%
Tarefas não planejadas	63.7%

Porcentagem do Cumprimento

56.6%

Solicitações de Serviços

Status	Quantidade
Criado	71
Resolvido	27

6

Falhas que Causaram Danos

125

Atualmente ativos parados

99

Paradas planejadas

27

Paradas não planejadas