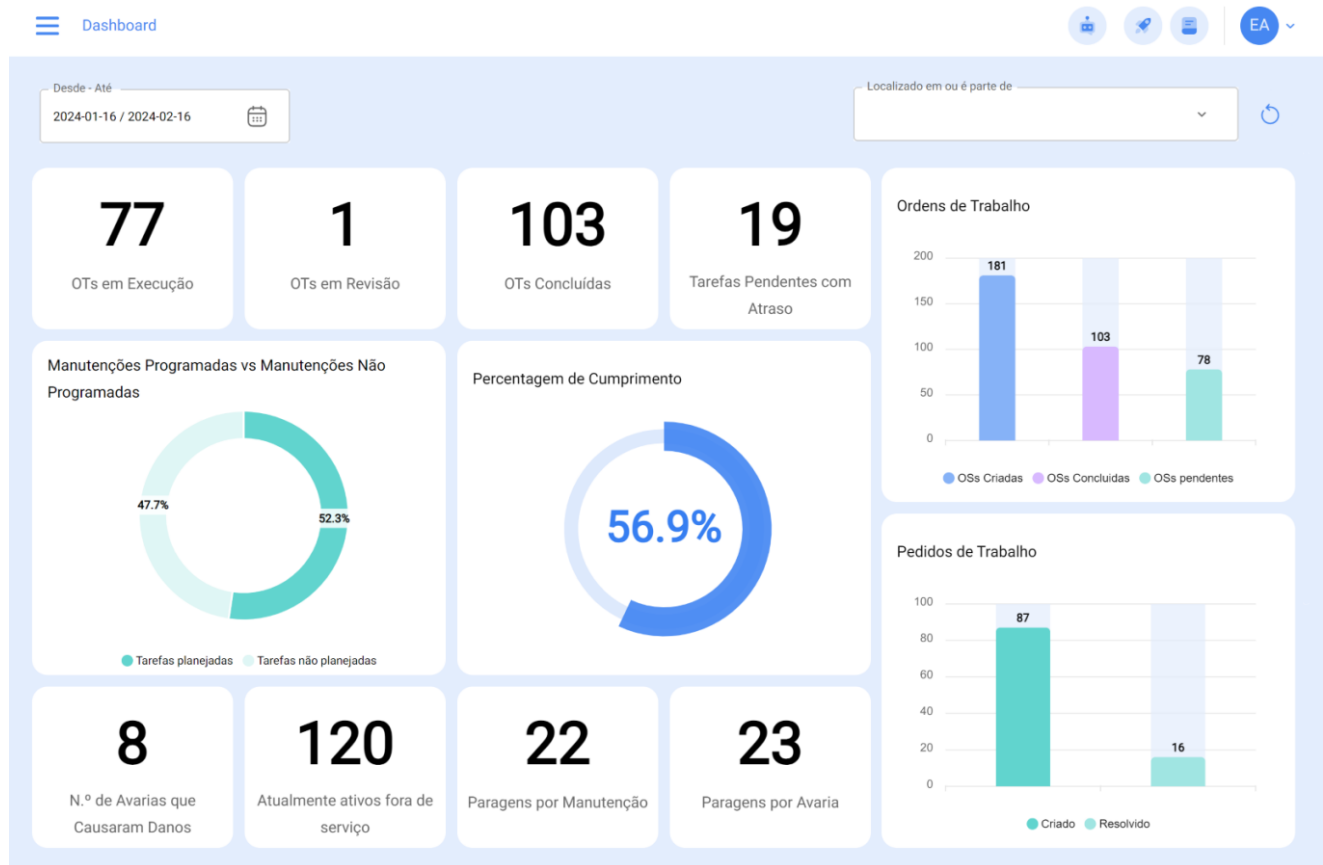


# Dashboard

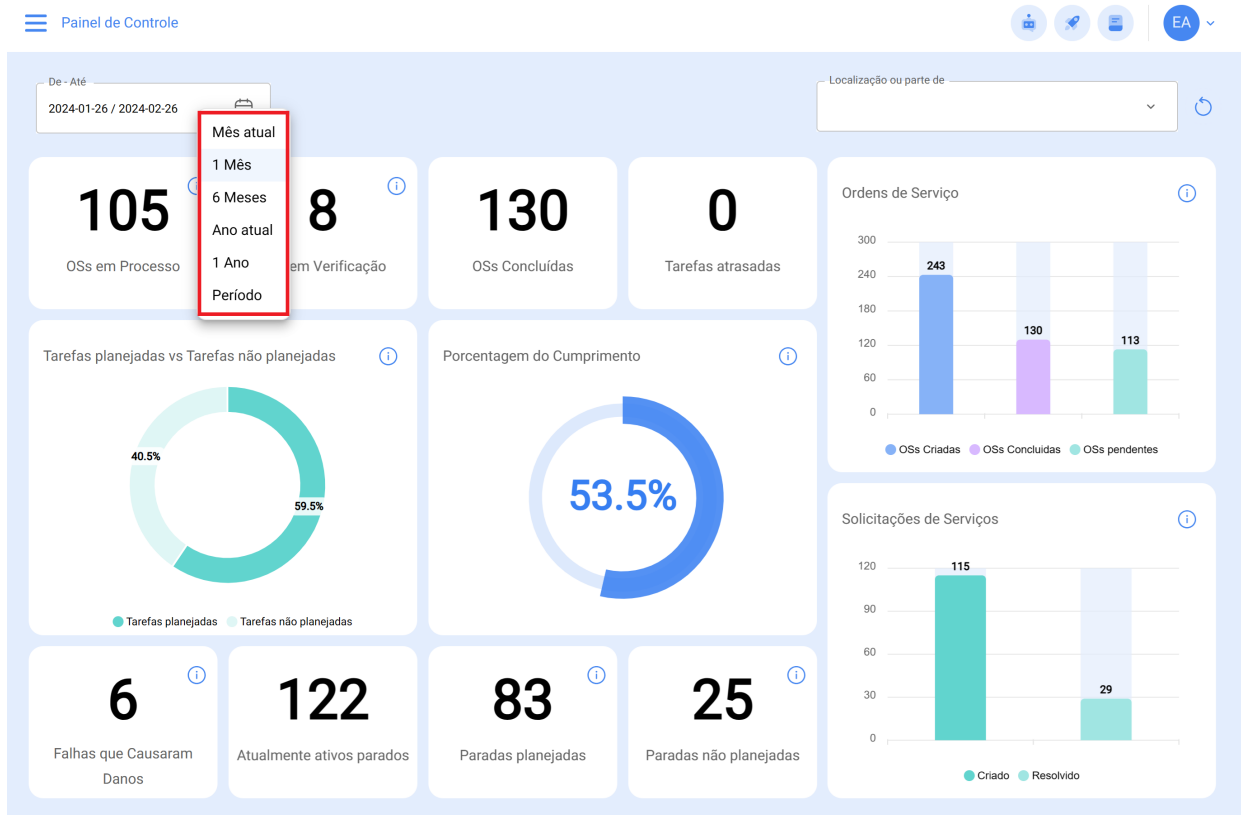
[help2.fractal.com/hc/pt-pt/articles/25065623809805-Dashboard](https://help2.fractal.com/hc/pt-pt/articles/25065623809805-Dashboard)

O painel de bordo é o quadro onde poderá visualizar de forma atualizada e resumida as informações da sua gestão na plataforma. Obterá indicadores e gráficos dinâmicos com o seguinte:

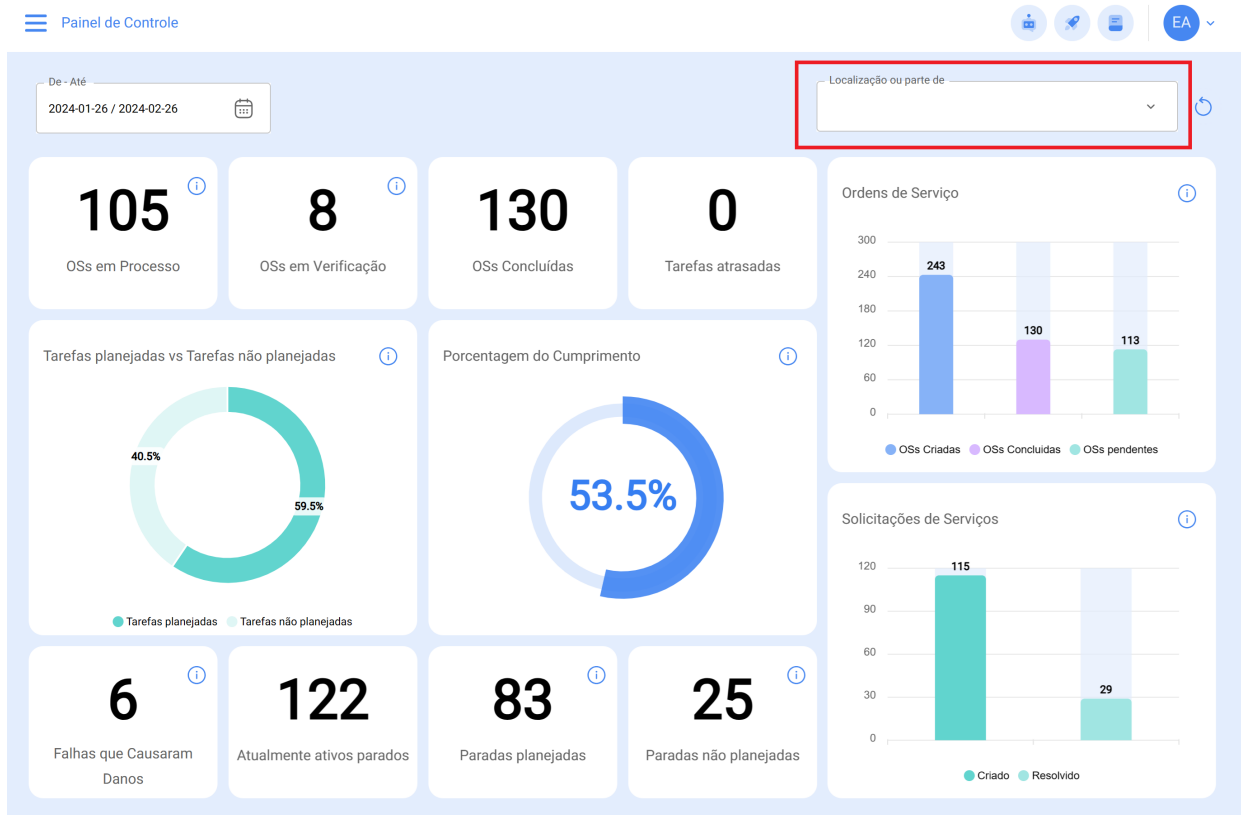


Nesta interface, pode interagir da seguinte forma:

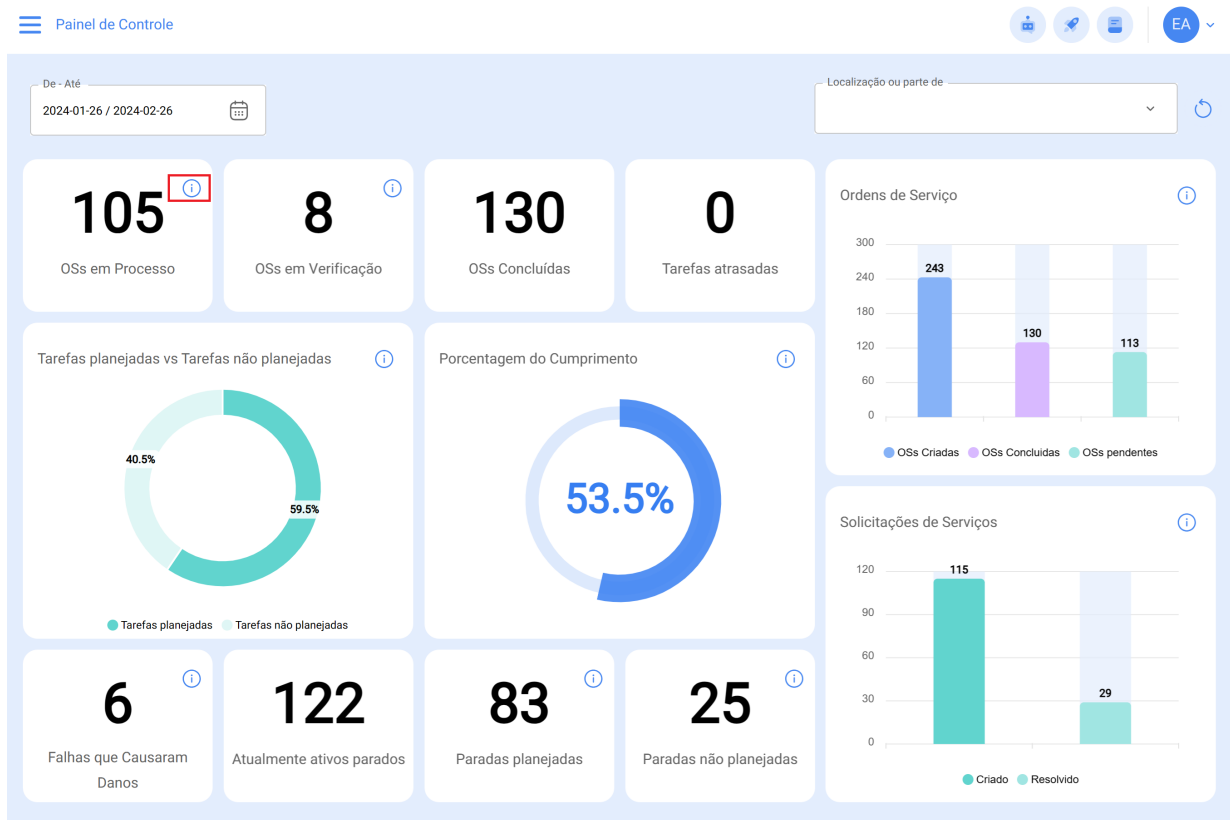
1. **Data:** Nesta opção, pode seleccionar um intervalo de datas de acordo com o seu interesse. Pode escolher opções como 1 mês, 6 meses, ano atual, 1 ano ou qualquer intervalo de datas que pretenda.



2. **Localizado em ou faz parte de:** Aqui, pode seleccionar uma localização específica. Uma vez seleccionada, são apresentados os indicadores da localização. Por este motivo, é extremamente importante localizar corretamente os vários equipamentos.



3. **Ícone de visualização rápida:** Este ícone leva-o a detalhes sobre a informação que está a ser comunicada.



Por exemplo, se o painel de controle mencionar 11 ordens de trabalho em curso (WO) e clicar no ícone apresentado na imagem, será encaminhado para a interface onde se encontram as ordens de trabalho em curso (Módulo Ordens de Trabalho).

The screenshot shows a Kanban board with four columns:

- Tarefas pendentes (78):** Contains three task cards. The first is 'Corretiva troca de Correia (COPY)' with priority 'PRIORIDADE MÉDIA' and status 'NÃO PLANEJADO'. The second is 'Revision mensual de chillers' with status 'DATA CADA 1 MESES'. The third is 'MTTO Anual banda transportadora' with status 'DATA CADA 1 ANO (S)'.
- OSs em Processo (1866):** Contains three cards. 'OS-551-SC' has 1 Ativo and 1 Tarefa. 'OS-550-SC' has 2 Ativos and 2 Tarefas. 'OS-549-SC' has 1 Ativo and 3 Tarefas.
- OSs em Verificação (98):** Contains three cards. 'OS-360-SC' has 1 Ativo and 1 Tarefa. 'OS-358-SC' has 4 Ativos and 6 Tarefas. 'OS-356-SC' has 1 Ativo and 1 Tarefa.
- OSs Co (partially visible):** Contains three cards: 'OS-535-SC', 'OS-374-SC', and 'OS-373-SC'.

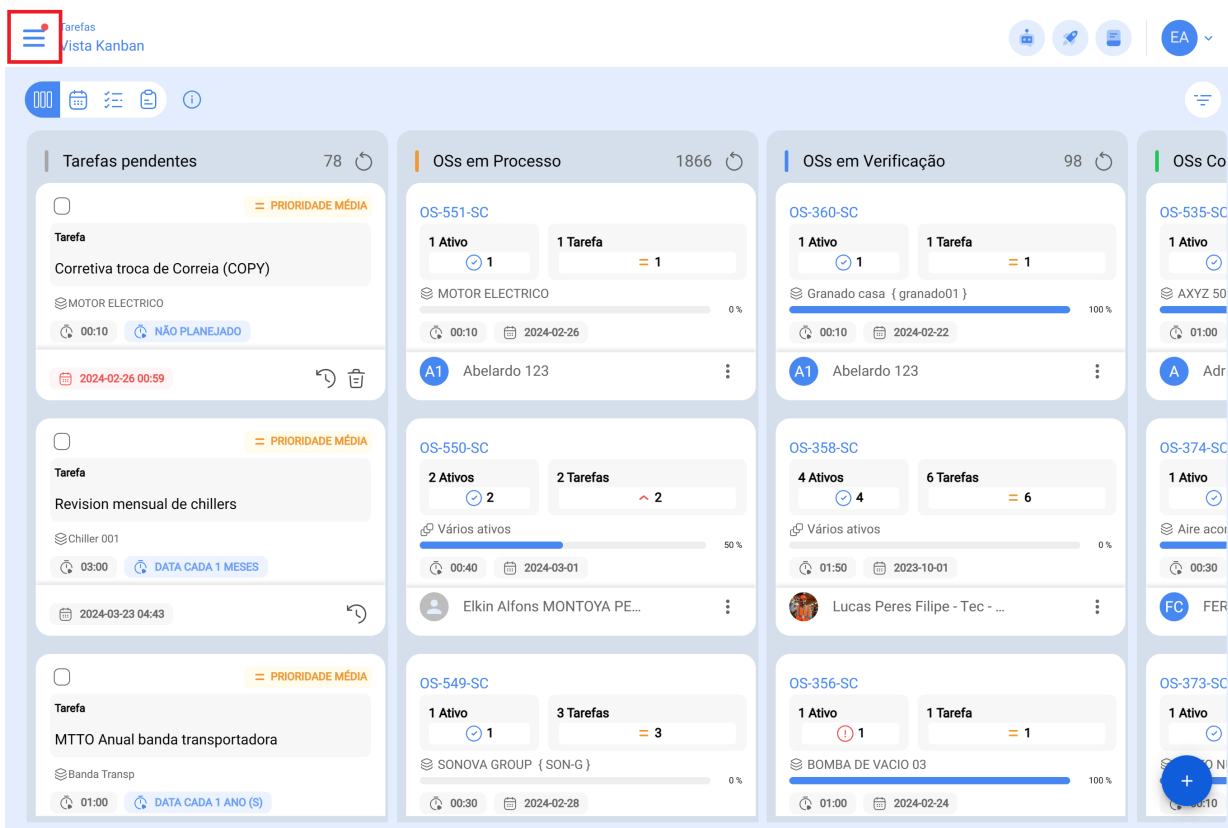
Como recomendação, lembre-se de aplicar também o filtro no módulo para o qual o estou a redirecionar, seja por data e/ou local, de acordo com a forma como o configurou no painel de controle. Isto garantirá uma visualização consistente e exata das informações relevantes no módulo correspondente.

The image shows a Kanban board interface with a filter panel on the right. The board is titled "Tarefas" and "Vista Kanban". It is divided into two main columns: "Tarefas pendentes" (78 items) and "OSs em Processo" (1866 items). The "OSs em Processo" column is further divided into three sub-columns: "OS-551-SC" (1 Ativo, 1 Tarefa), "OS-550-SC" (2 Ativos, 2 Tarefas), and "OS-549-SC" (1 Ativo, 3 Tarefas). The filter panel on the right is titled "FILTRO" and contains several dropdown menus: "Localização", "Tipo de Ativo", "Código", "Descrição", "Centro de custo", and "Formulários Personalizados". At the bottom of the filter panel, there are two buttons: "Remover filtros" and "Aplicar filtros".

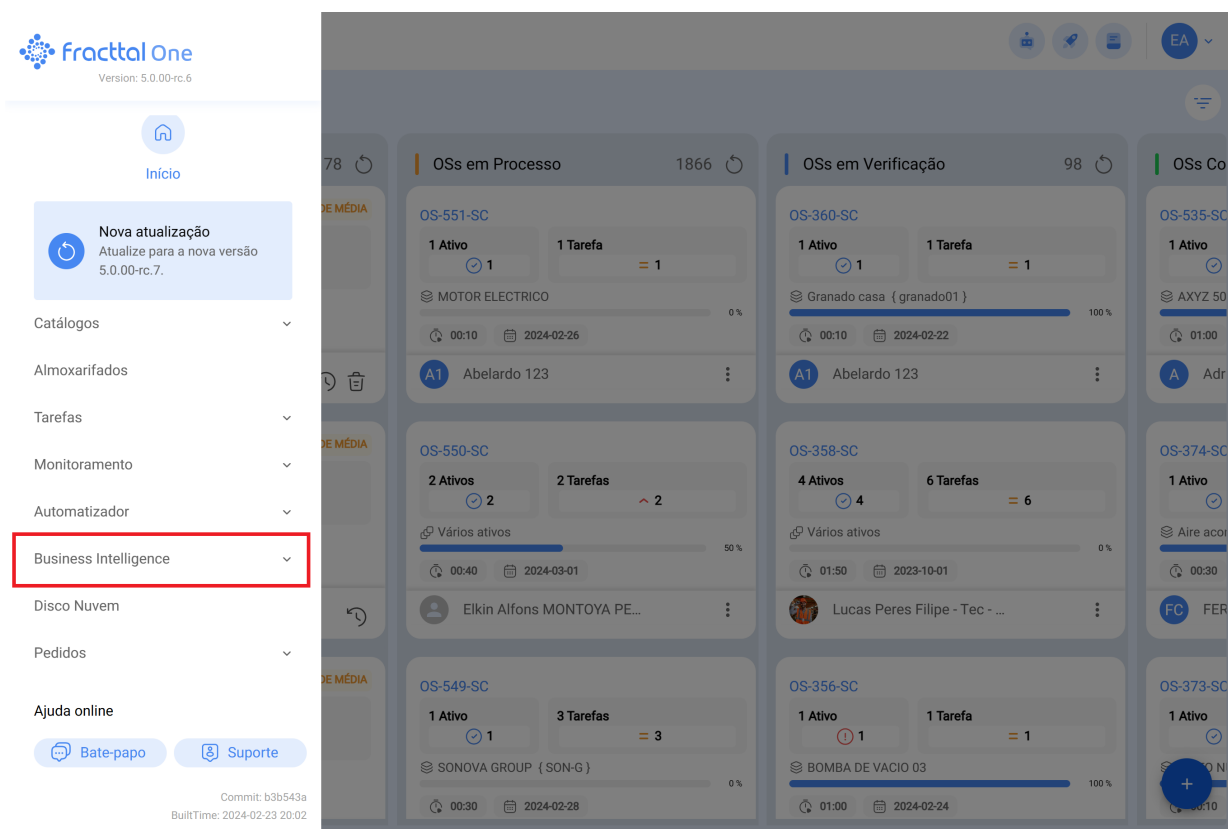
## Como acessar ao painel de controle?

Se pretender aceder ao painel de controle, siga estes passos:

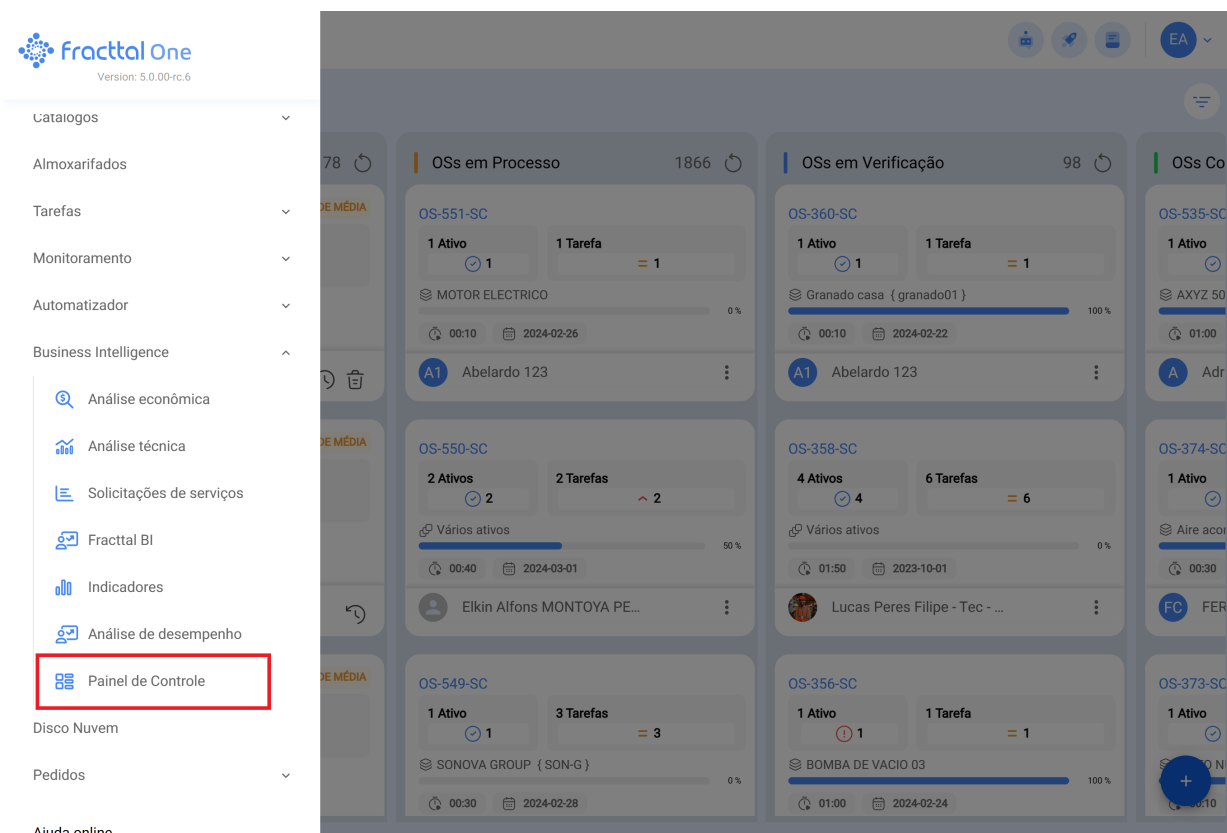
1. No Fractal One 5.0, clique no menu superior esquerdo.



2. Em seguida, clique no módulo "Business Intelligence".



3. Em seguida, clique em "Dashboard" (Painel de controle) e será encaminhado para a interface.



Vejamos agora a definição de cada indicador apresentado no painel de controle:

- **OSs em processo:** Corresponde ao número total de ordens de trabalho que ainda se encontram na fase de execução.
- **OSs em Verificação:** Corresponde ao número total de ordens de trabalho que já foram executadas e estão em fase de verificação.
- **OSs concluídas:** Corresponde ao número total de ordens de trabalho que foram verificadas e concluídas.
- **Tarefas atrasadas:** Corresponde ao número de trabalhos que estão à espera de serem planejados como OSs de acordo com a sua frequência ou ativação.
- **Porcentagem de cumprimento:** Gráfico que representa a proporcionalidade entre as OSs criadas e as OSs concluídas.
- **Ordens de serviço:** Gráfico de barras comparativo entre as ordens de trabalho criadas, concluídas e pendentes.
- **Tarefas:** gráfico de pizza que compara as tarefas planejadas com as não planejadas.



- **Falhas que causaram danos:** Corresponde ao número de falhas associadas aos ativos que causaram algum tipo de dano (ao ambiente, às instalações, lesões ao pessoal interno, a terceiros e outros).
- **Atualmente ativos parados:** Corresponde ao número de equipamentos que estão parados (equipamentos fora de serviço e parados para manutenção).
- **Paradas planejadas:** correspondem a todas as paragens que ocorreram devido a atividades planejadas.
- **Paradas não planejadas:** correspondem a todas as paragens que ocorreram devido a atividades não planejadas.
- **Solicitações de serviços:** Gráfico de barras que compara os pedidos criados com os pedidos resolvidos.
- **Prioridade das tarefas:** Gráfico em anel que mostra o rácio entre as prioridades das tarefas.
- **Severidade das falhas:** Gráfico em anel que mostra o rácio entre a gravidade das falhas comunicadas.
- **Bens atualmente imobilizados:** Trata-se de equipamento que está fora de serviço na área de manutenção.