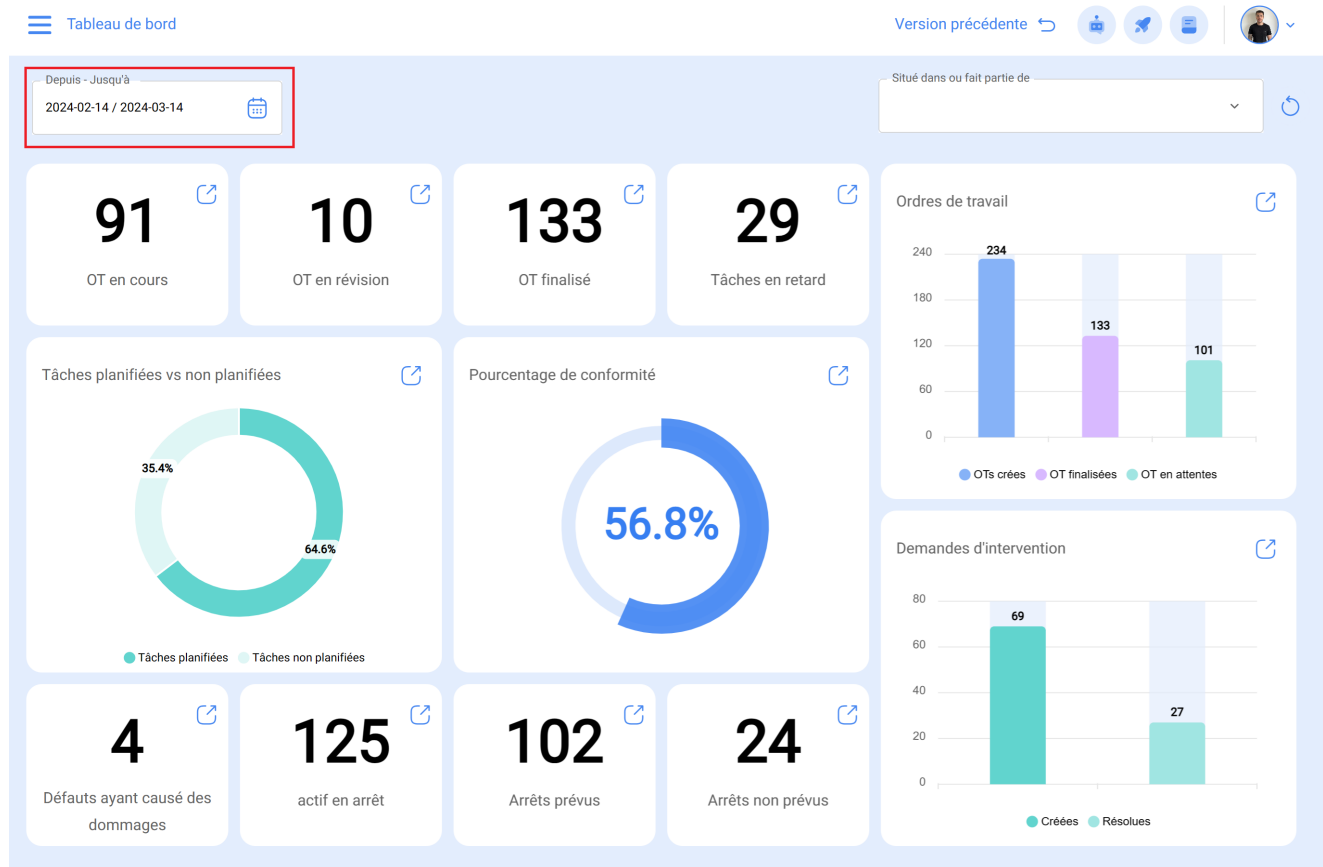
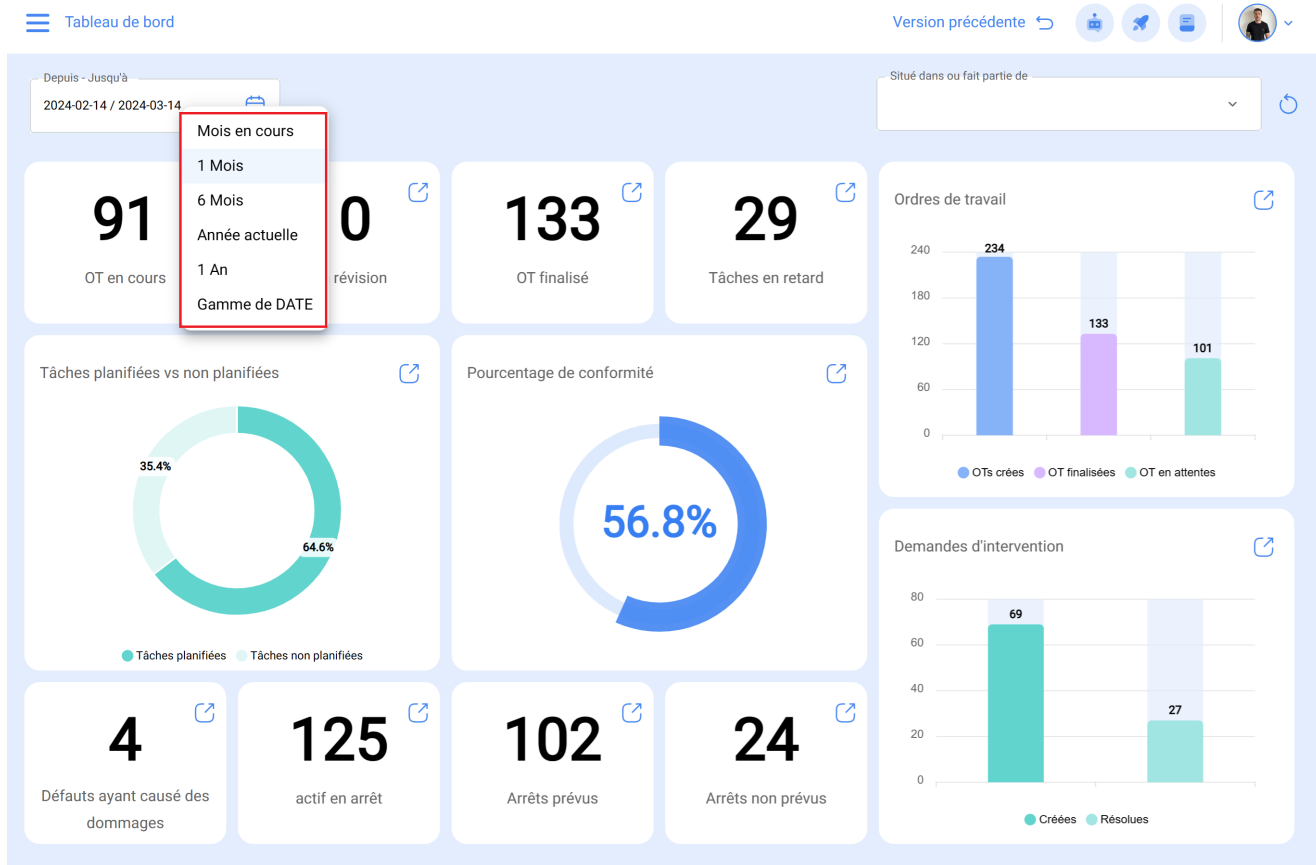


# Comment appliquer des filtres avec intervalle de dates

[help2.fractal.com/hc/fr/articles/25018967371917-Comment-appliquer-des-filtres-avec-intervalle-de-dates](https://help2.fractal.com/hc/fr/articles/25018967371917-Comment-appliquer-des-filtres-avec-intervalle-de-dates)

Le dashboard, étant entièrement dynamique, vous permet de sélectionner différents intervalles de dates à afficher. Pour ce faire, cliquez sur la barre nommée "depuis - Jusqu'à", le système affichera toutes les options disponibles :





Les options de filtrage suivantes sont disponibles :

- **Mois en cours** : permet d'afficher les informations du mois en cours.
- **1 mois** : permet d'afficher les informations d'un seul mois (partant du jour actuel jusqu'à un mois en arrière).
- **6 mois** : Permet d'afficher les informations des 6 derniers mois (partant du jour actuel jusqu'à 6 mois en arrière).
- **Année en cours** : permet de consulter les informations relatives à l'année en cours.
- **1 an** : permet de visualiser les informations relatives à l'année entière (partant du jour actuel jusqu'à 12 mois en arrière).
- **Plage de dates** : permet de sélectionner une plage de dates spécifique.