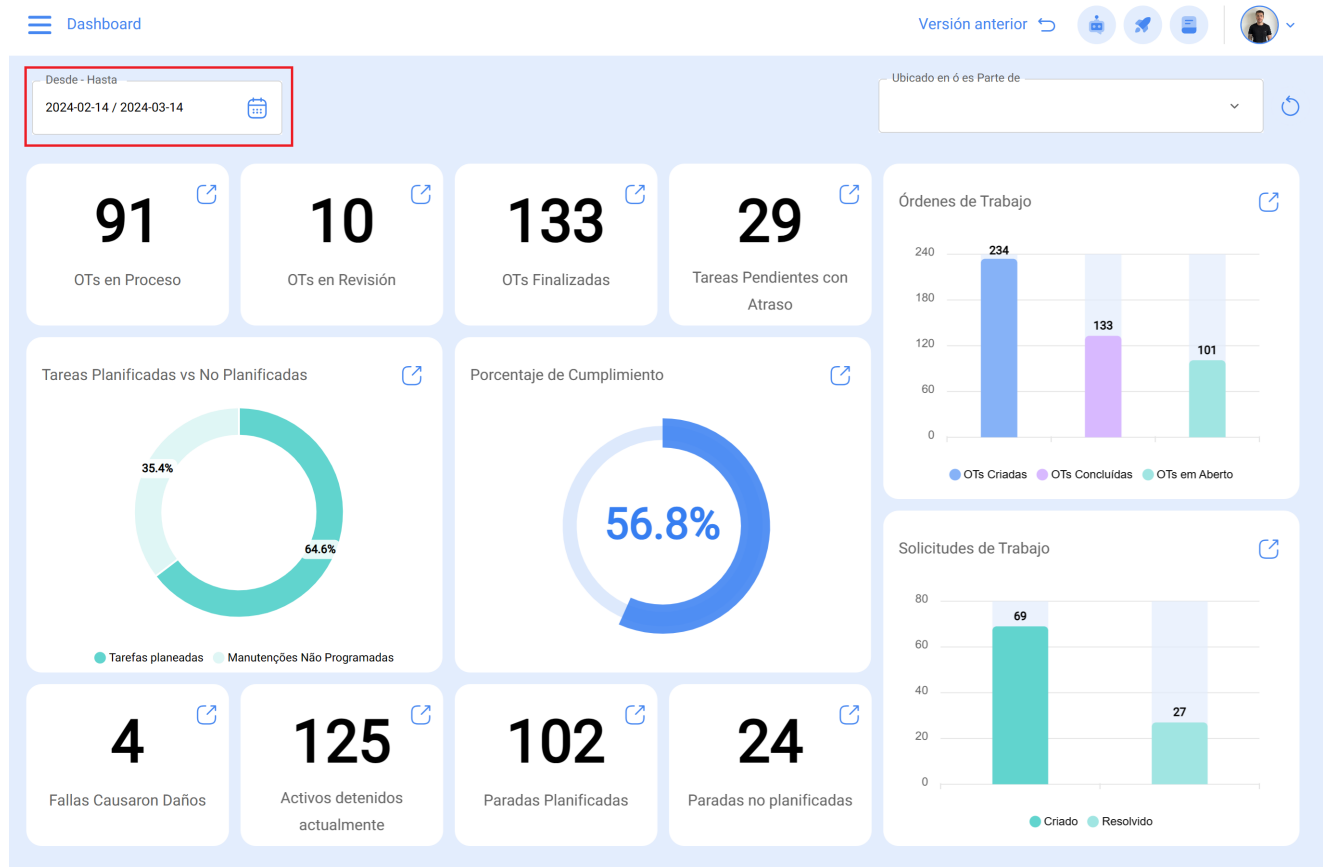
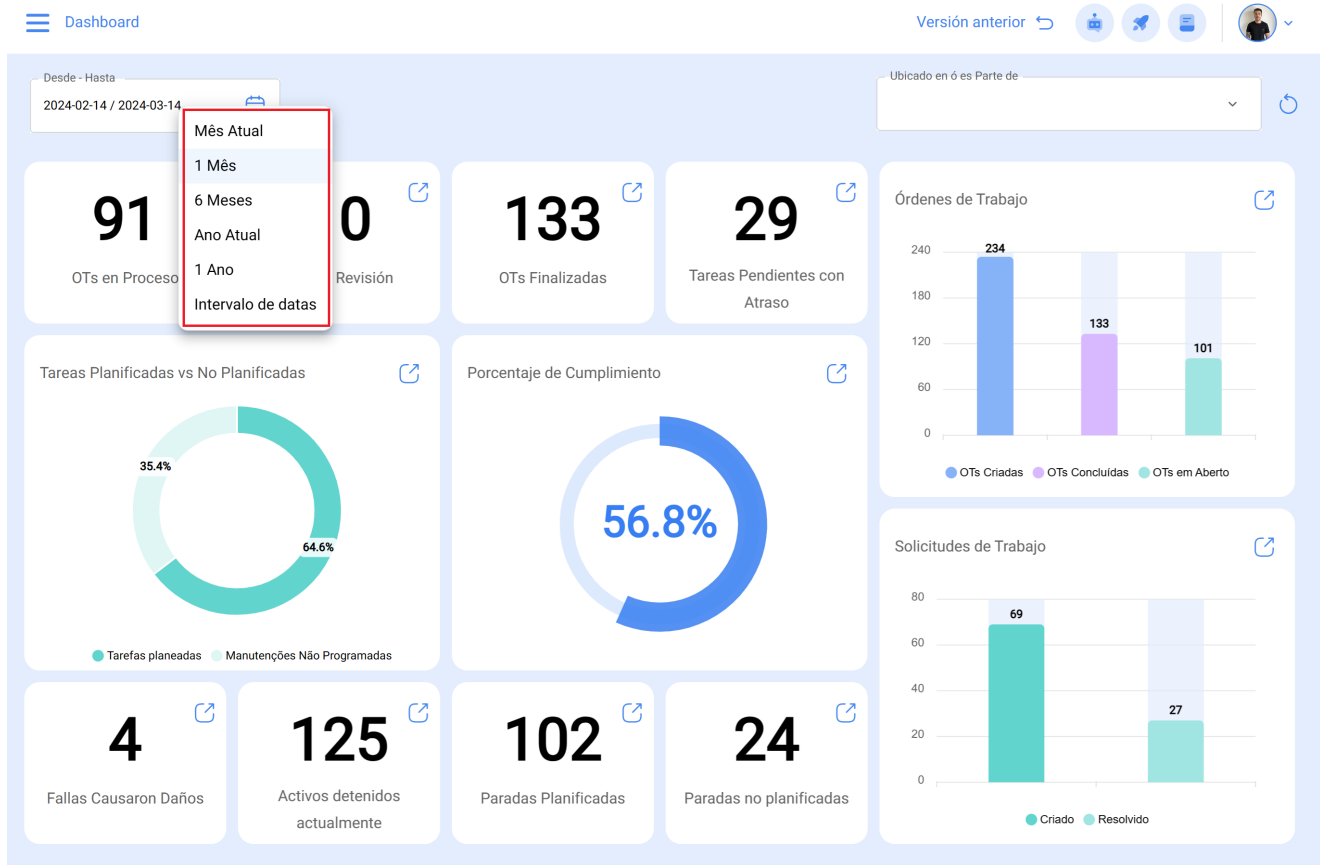


¿Cómo aplicar filtros por rango de fechas?

help2.fractal.com/hc/es-es/articles/25018967371917--Cómo-aplicar-filtros-por-rango-de-fechas

El dashboard al ser completamente dinámico, permite seleccionar distintos rangos de fechas a mostrar en el tablero. Para ello, se debe hacer clic en la de fecha y luego el sistema mostrará todas las opciones disponibles:





En donde, se tendrán las siguientes opciones de filtro:

- **Mes Actual:** Permite visualizar la información del mes en curso.
- **1 Mes:** Permite visualizar la información de solo un mes (se contabiliza de manera regresiva desde día en curso hasta el mes).
- **6 Meses:** Permite visualizar la información de los últimos 6 meses (se contabiliza de manera regresiva desde día en curso, hasta los 6 meses).
- **Año Actual:** Permite visualizar la información del año en curso.
- **1 Año:** Permite visualizar la información del todo un año (se contabiliza de manera regresiva desde día en curso, hasta el año).
- **Rango de fechas:** Permite seleccionar el rango de fechas específico que se desea evaluar.