

Widget "Cartão agrupado" no Fracttal BI

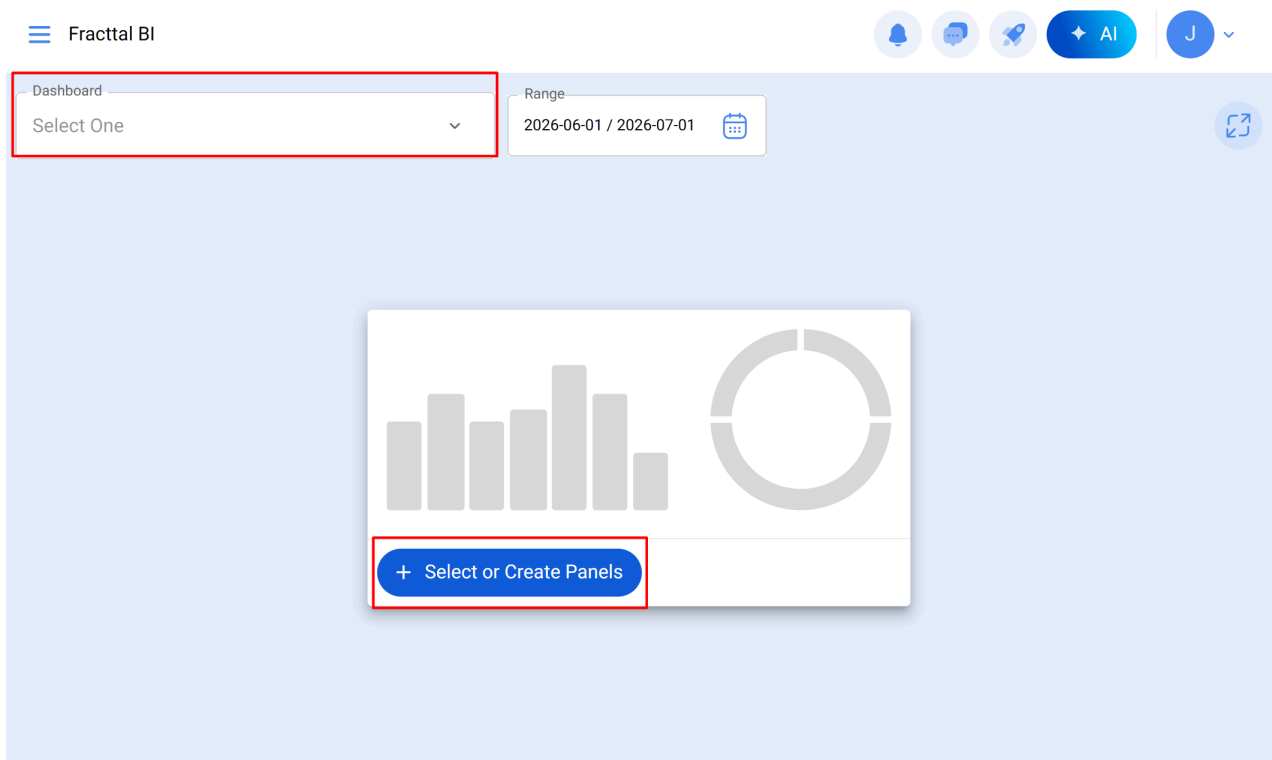
help.fracttal.com/hc/pt-pt/articles/47039607114509-Widget-Cartão-agrupado-no-Fracttal-BI

O cartão agrupado é um widget de Business Intelligence que consolida num único cartão o estado de múltiplos medidores de um ou vários ativos, com intervalos de cor e etiquetas configuráveis por medidor. Este widget permite consolidar numa única vista o monitoramento de vários medidores relacionados, sem necessidade de criar um cartão independente para cada um.

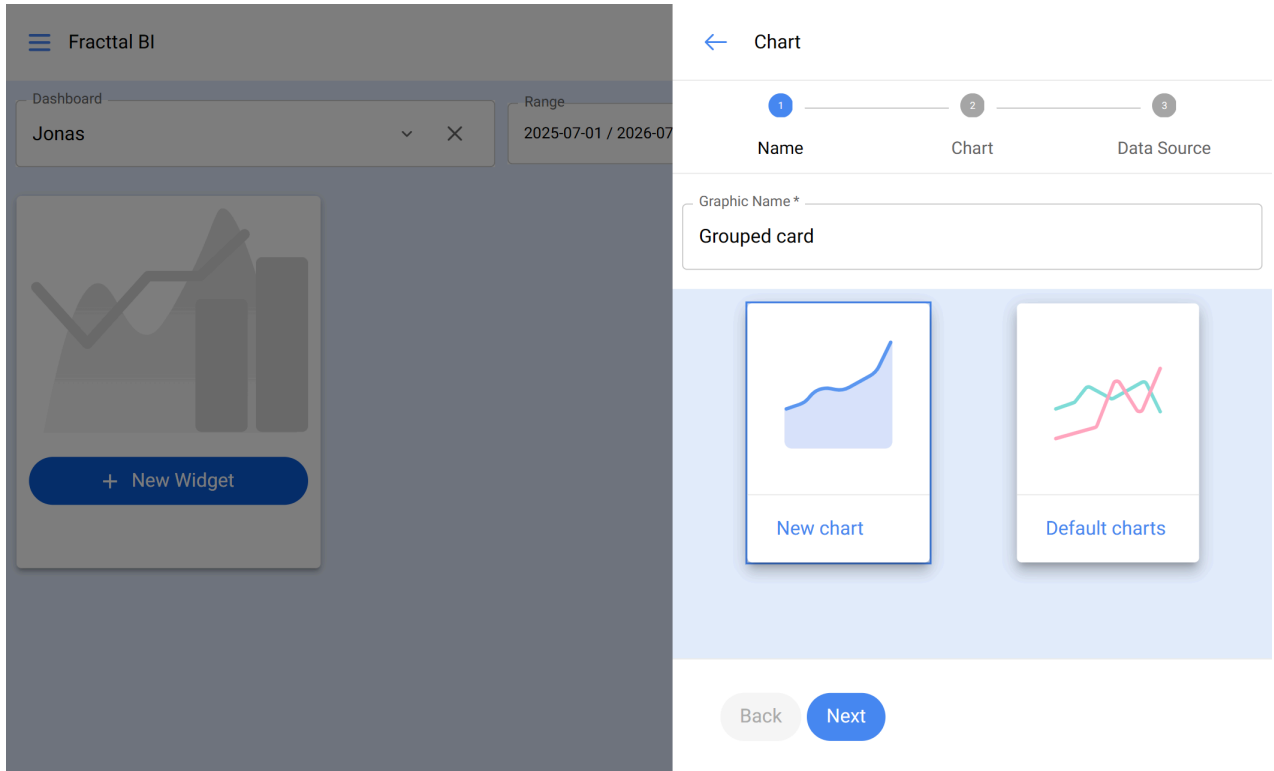
Como adicionar o widget cartão agrupado

A criação do widget é feita com um assistente de quatro passos: **Nome**, **Gráfico**, **Dados** e **Intervalos**.

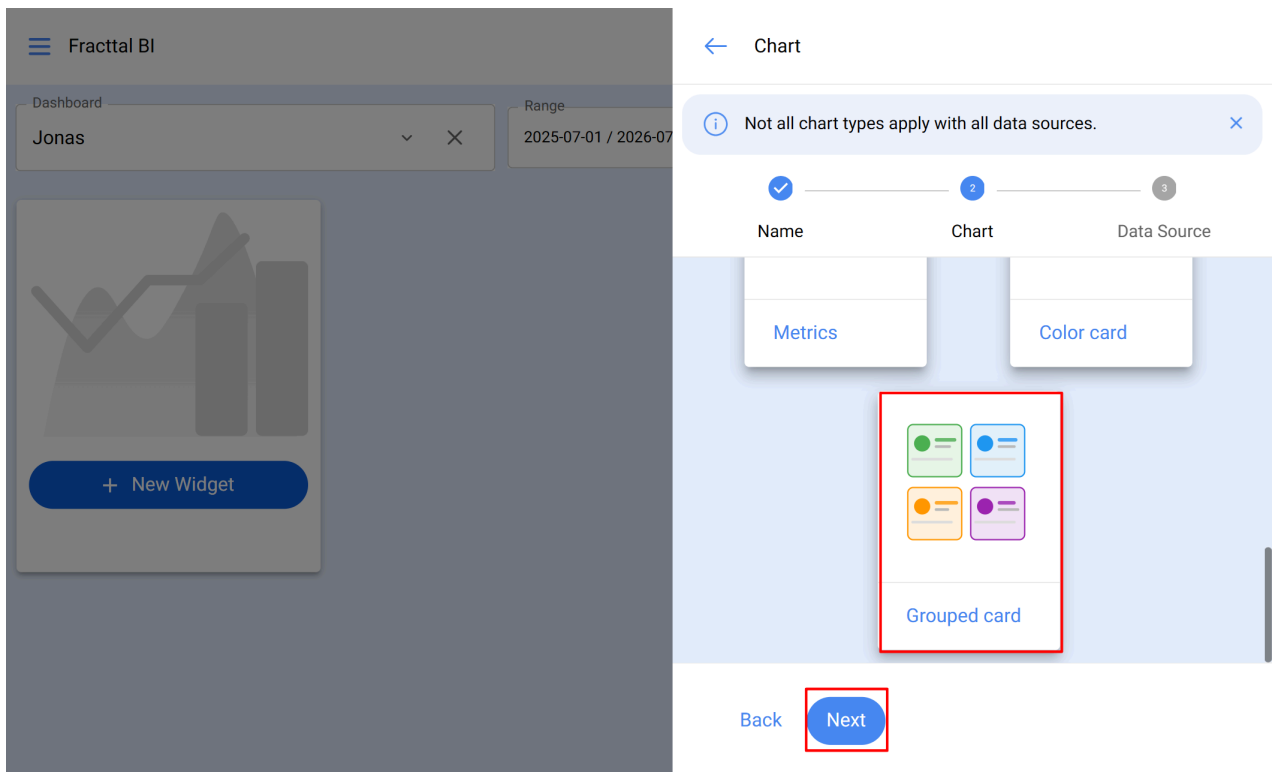
1. Dirija-se ao módulo **Inteligência de Negócios** e selecione o submódulo **Fracttal BI**.
2. Abra o dashboard onde pretende colocar o widget e entre em modo de edição ou clique em **Novo Widget**.



3. **Nome:** escreva o nome e selecione o tipo de widget.

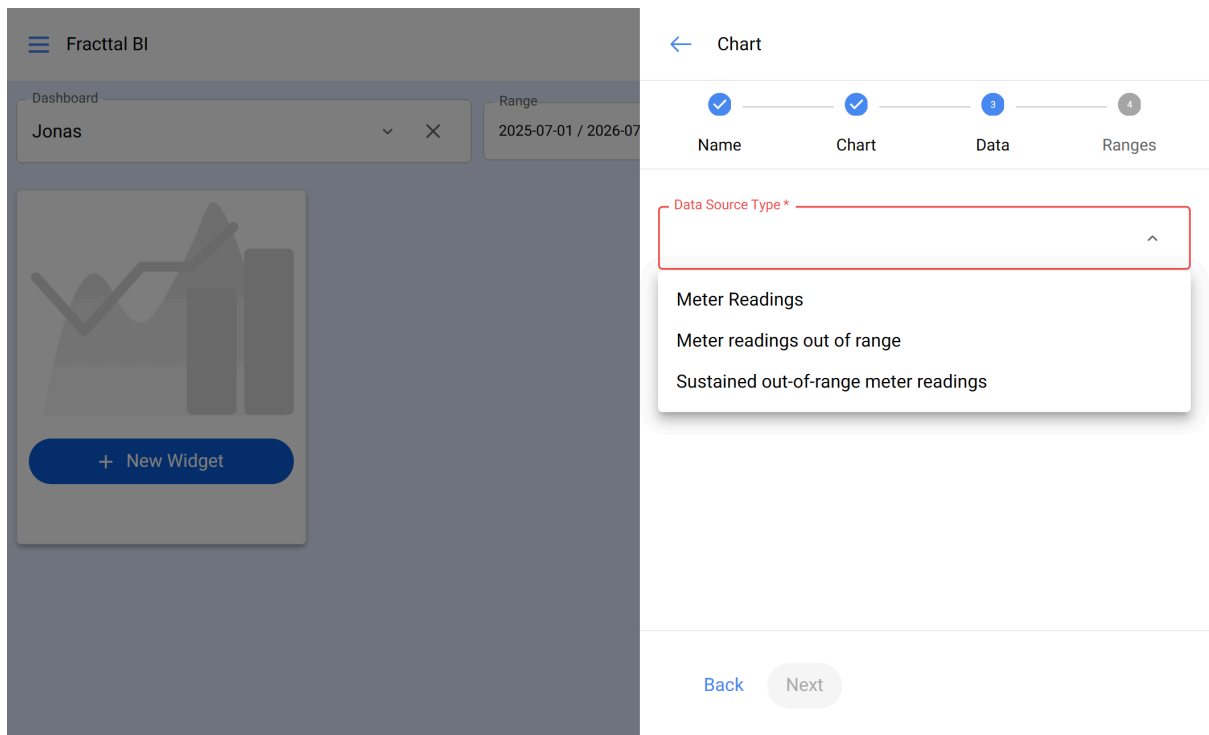


4. **Gráfico:** selecione o tipo de widget cartão agrupado e continue.



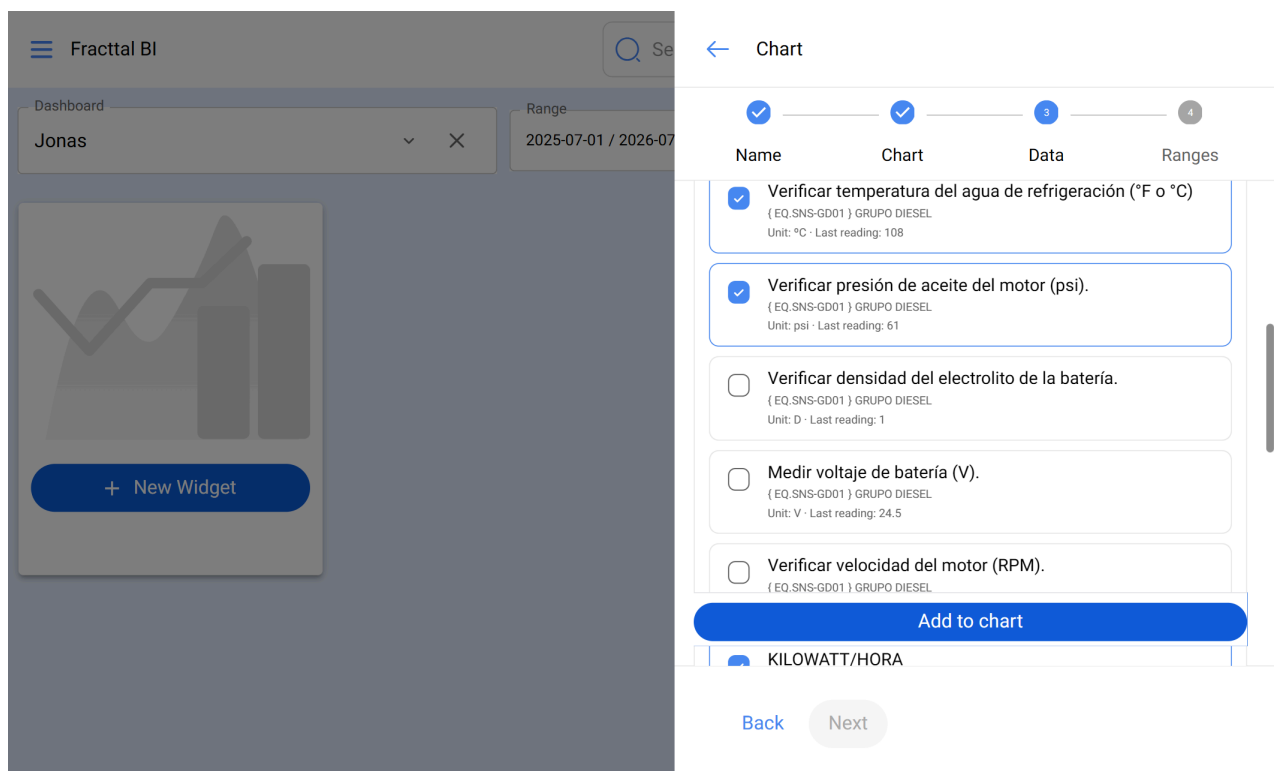
5. **Dados:** defina as métricas que o cartão mostrará:

Tipo de fonte de dados: selecione a fonte sobre a qual o widget será construído.



- **Dado a visualizar:** selecione o dado ou a leitura que será mostrada.
- **Ativo:** selecione o ativo associado.

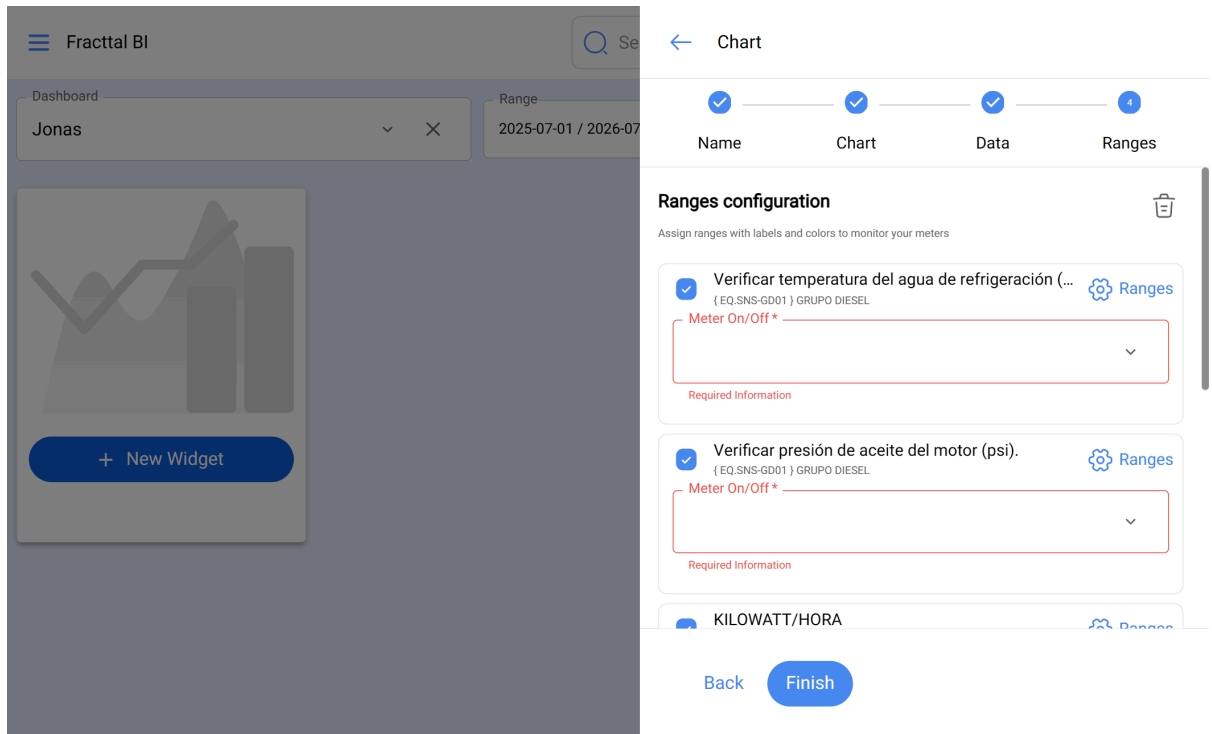
6. Em seguida, na lista de medidores disponíveis, marque a caixa de cada medidor que fará parte da visualização e clique em **Adicionar**.



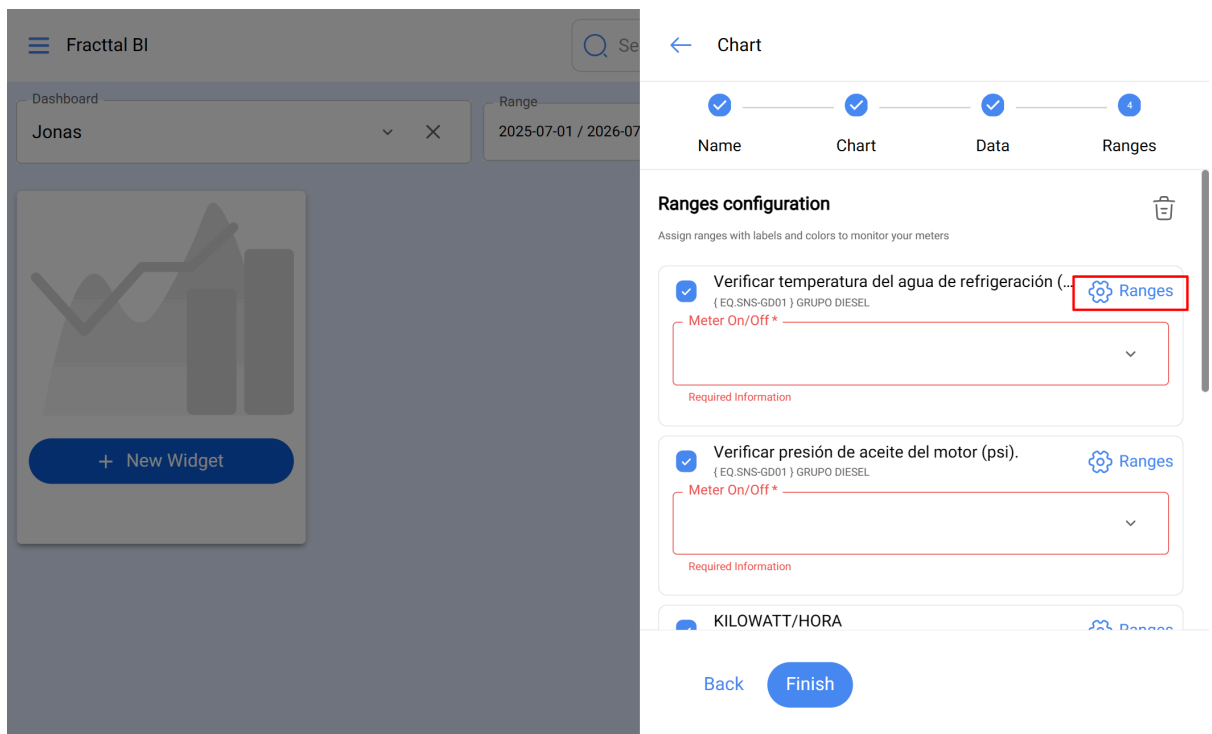
7. **Intervalos:** personalice os cartões atribuindo intervalos de valor com etiquetas e cores.

Para cada medidor selecionado:

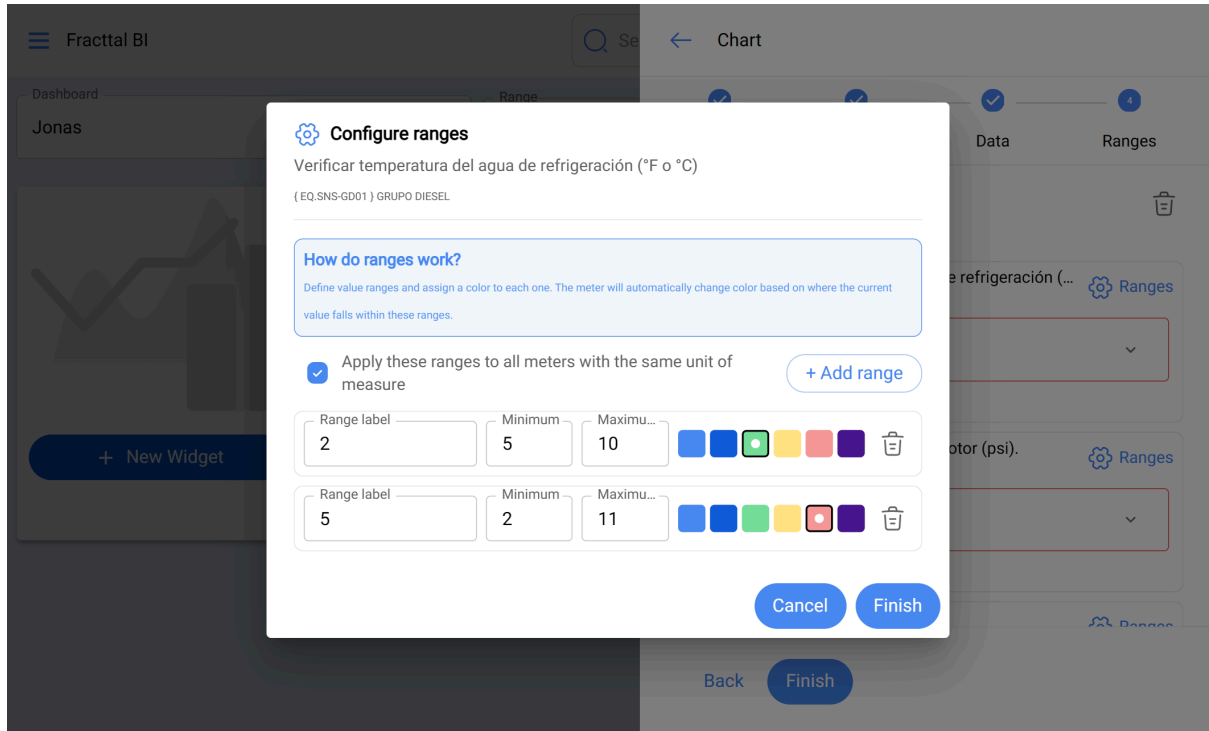
1. Preencha o campo obrigatório **Medidor**.



2. Clique em **Intervalos** para abrir a janela **Configurar intervalos**.

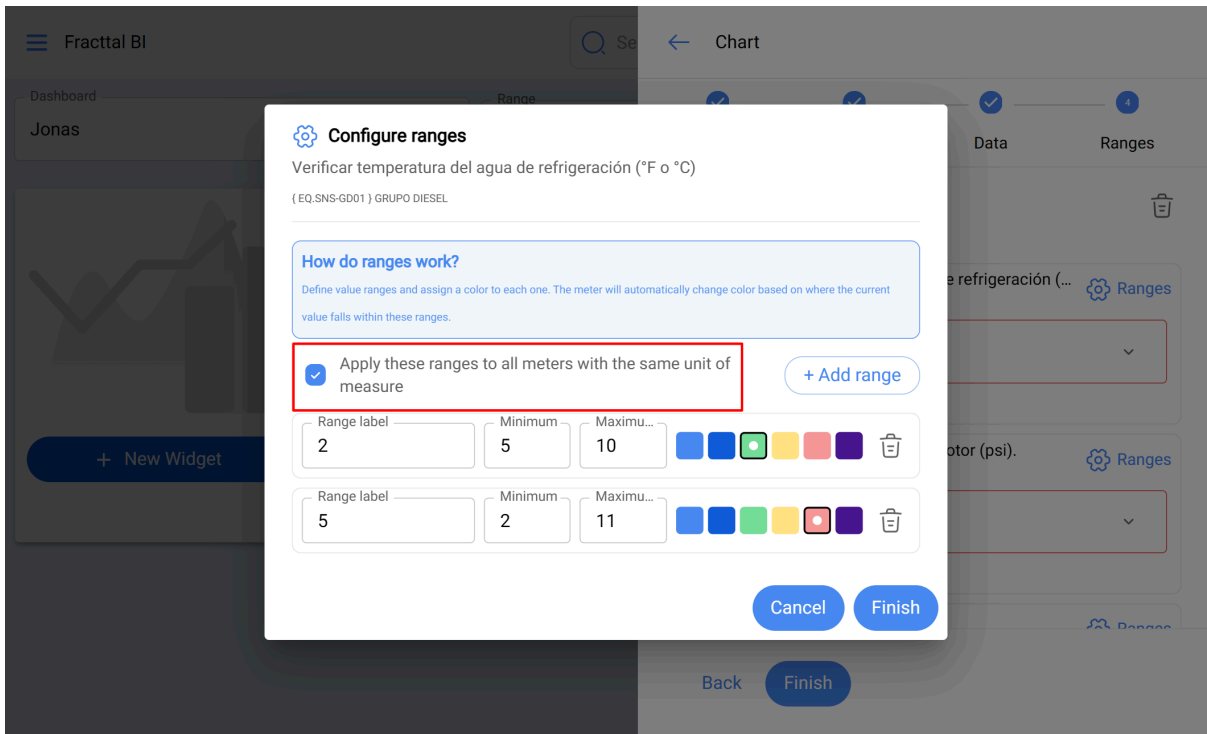


3. Clique em **+ Adicionar intervalo** para cada intervalo que precisar e defina:

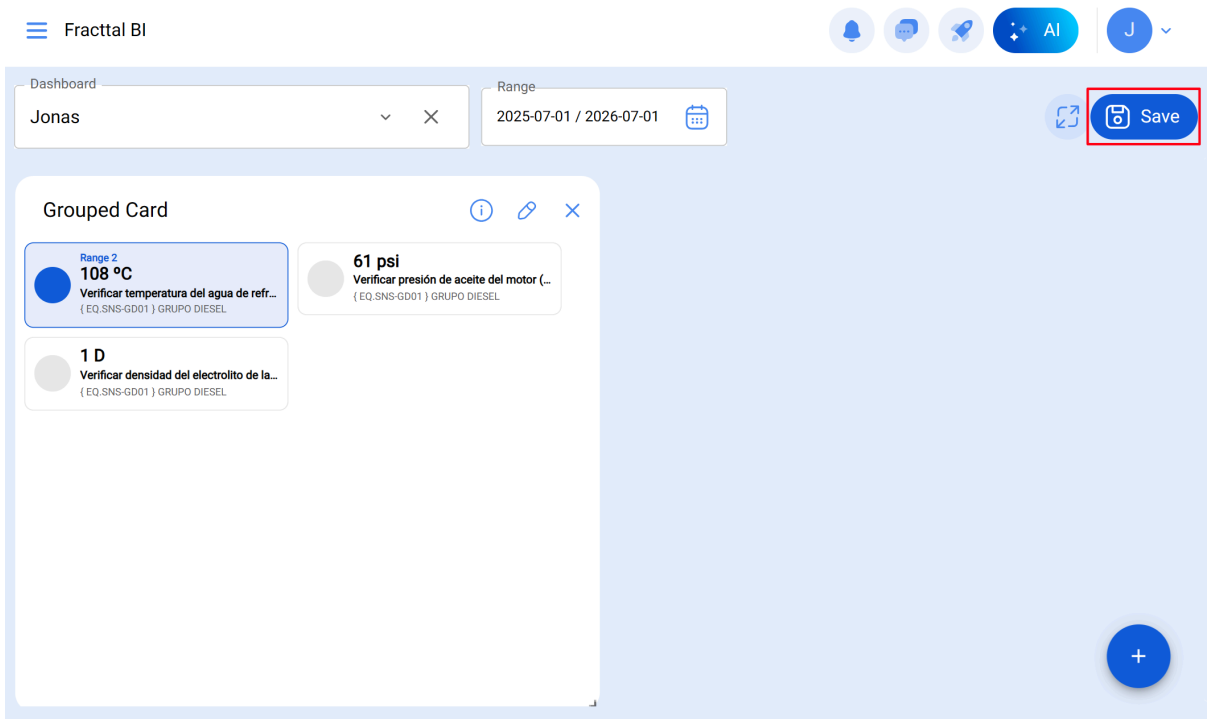


- **Etiqueta do intervalo**
- **Mínimo e Máximo**
- **A cor que representará esse intervalo**

4. (Opcional) Ative **Aplicar estes intervalos a todos os medidores com a mesma unidade de medida** para replicar a configuração aos demais medidores com essa unidade.



5. Clique em **Finalizar** para guardar o widget.



Uma vez guardado, o widget mostra um cartão para cada valor do campo de agrupação, com a métrica correspondente a cada grupo.

Cada cartão muda de cor automaticamente conforme o intervalo em que se encontra o seu valor atual.