

Widget "Cartão agrupado" no Fracttal BI

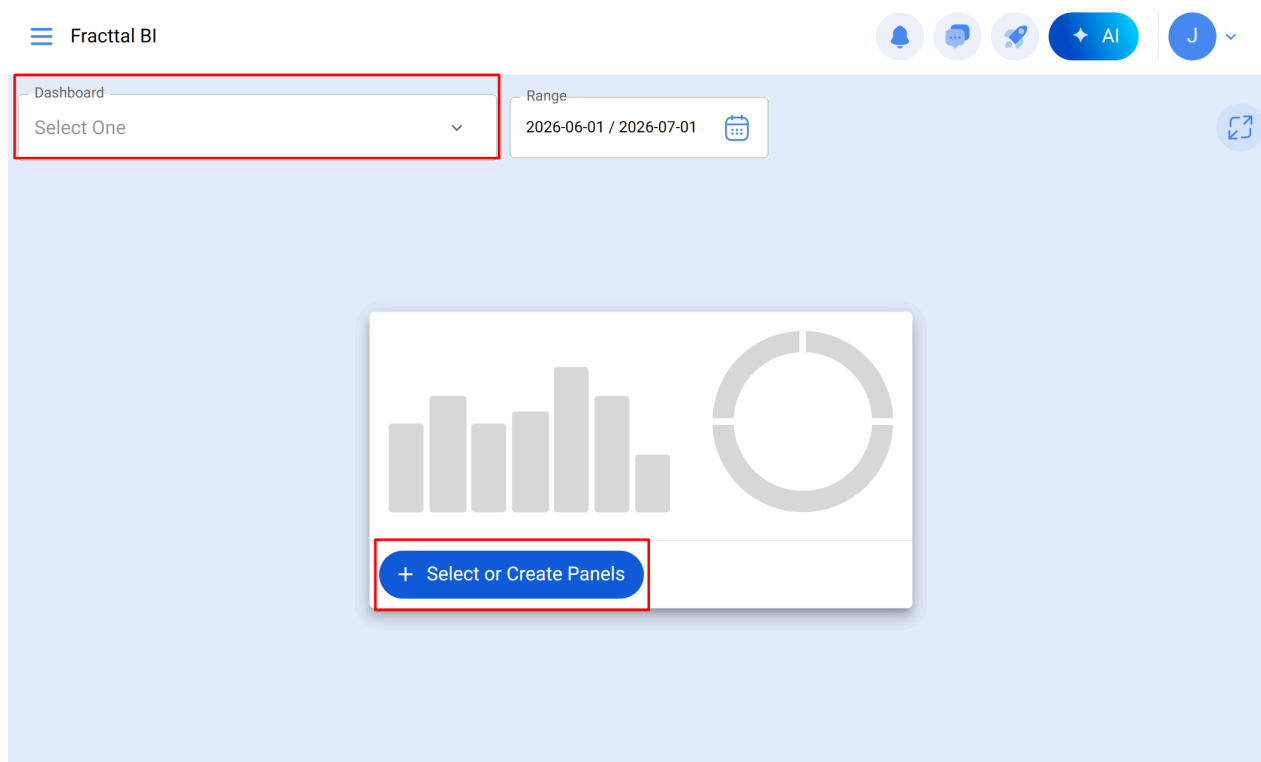
help.fracttal.com/hc/pt-br/articles/47039607114509-Widget-Cartão-agrupado-no-Fracttal-BI

O cartão por agrupado é um widget de Business Intelligence que consolida em um único cartão o estado de múltiplos medidores de um ou vários ativos, com faixas de cores e etiquetas configuráveis por medidor. Este widget permite consolidar em uma única visualização o monitoramento de vários medidores relacionados, sem a necessidade de criar um cartão independente para cada um.

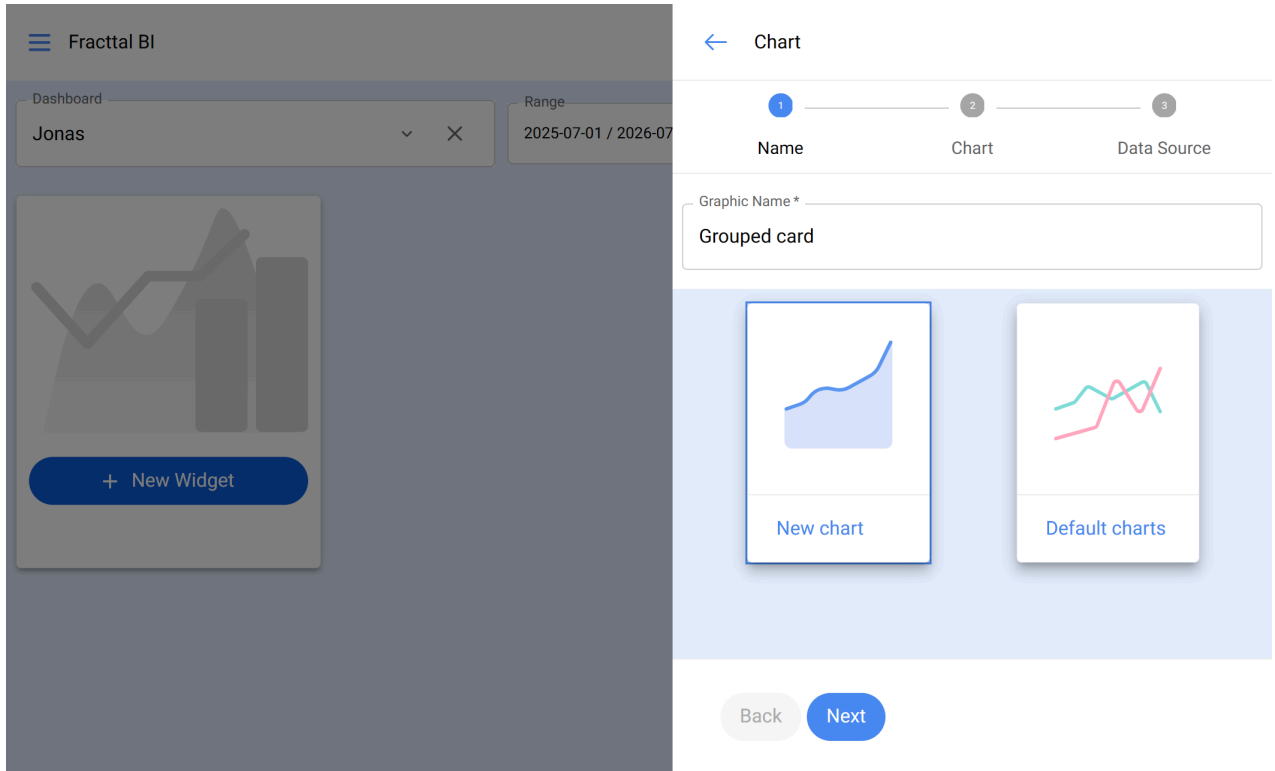
Como adicionar o widget cartão agrupado

A criação do widget é feita com um assistente de quatro passos: **Nome**, **Gráfico**, **Dados** e **Faixas**.

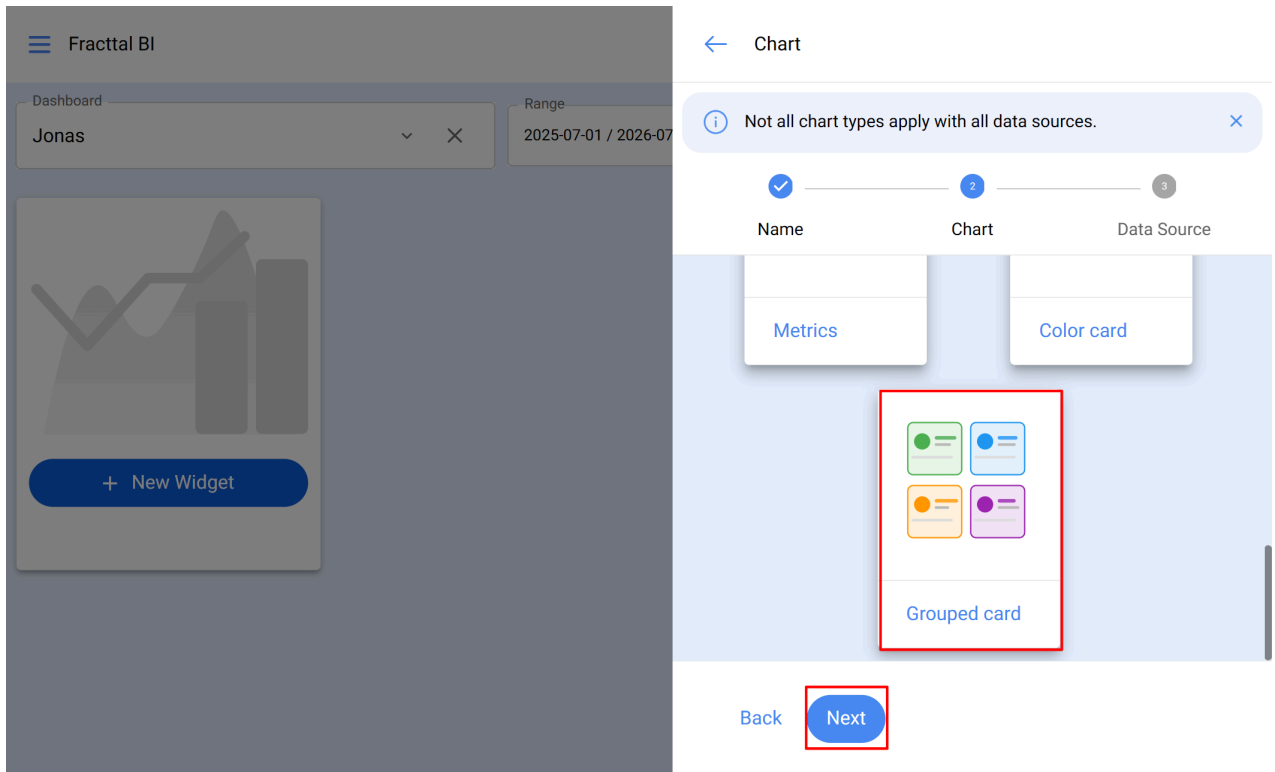
1. Vá para o módulo **Inteligência de Negócios** e selecione o submódulo **Fracttal BI**.
2. Abra o dashboard onde deseja colocar o widget e entre no modo de edição ou clique em **Novo Widget**.



3. **Nome:** digite o nome e selecione o tipo de widget.

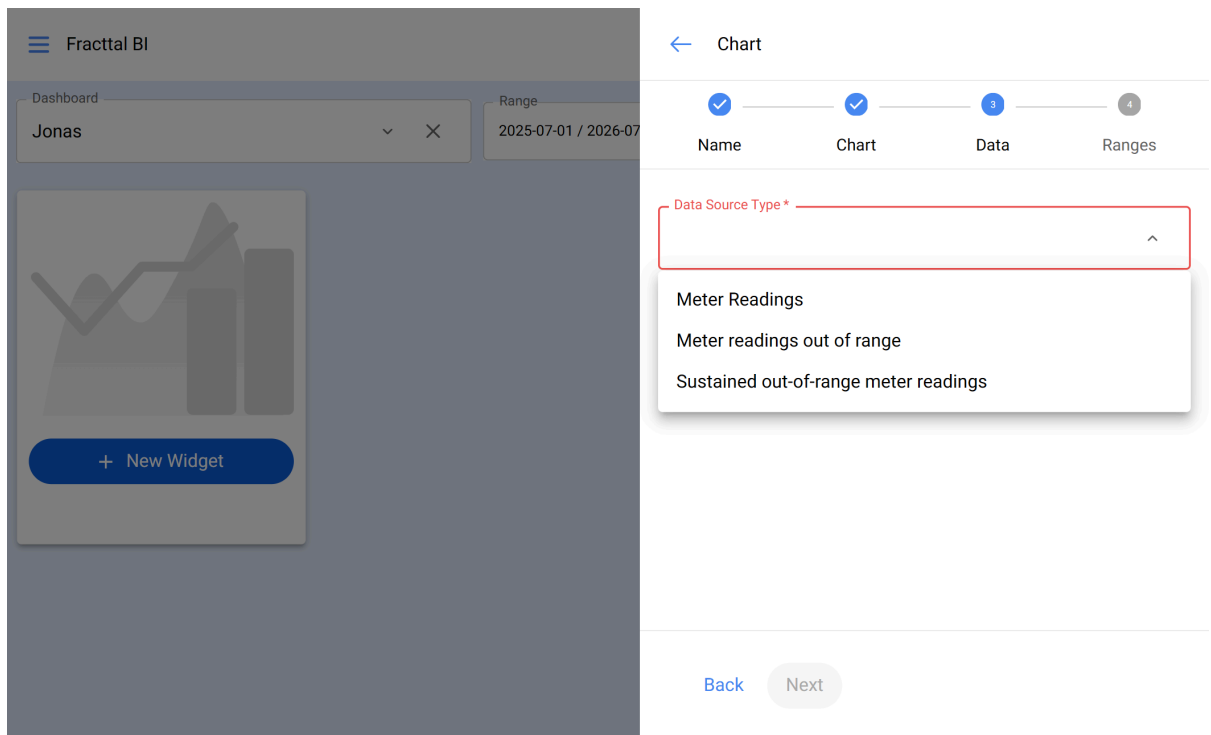


4. **Gráfico:** selecione o tipo de widget cartão agrupado e continue.



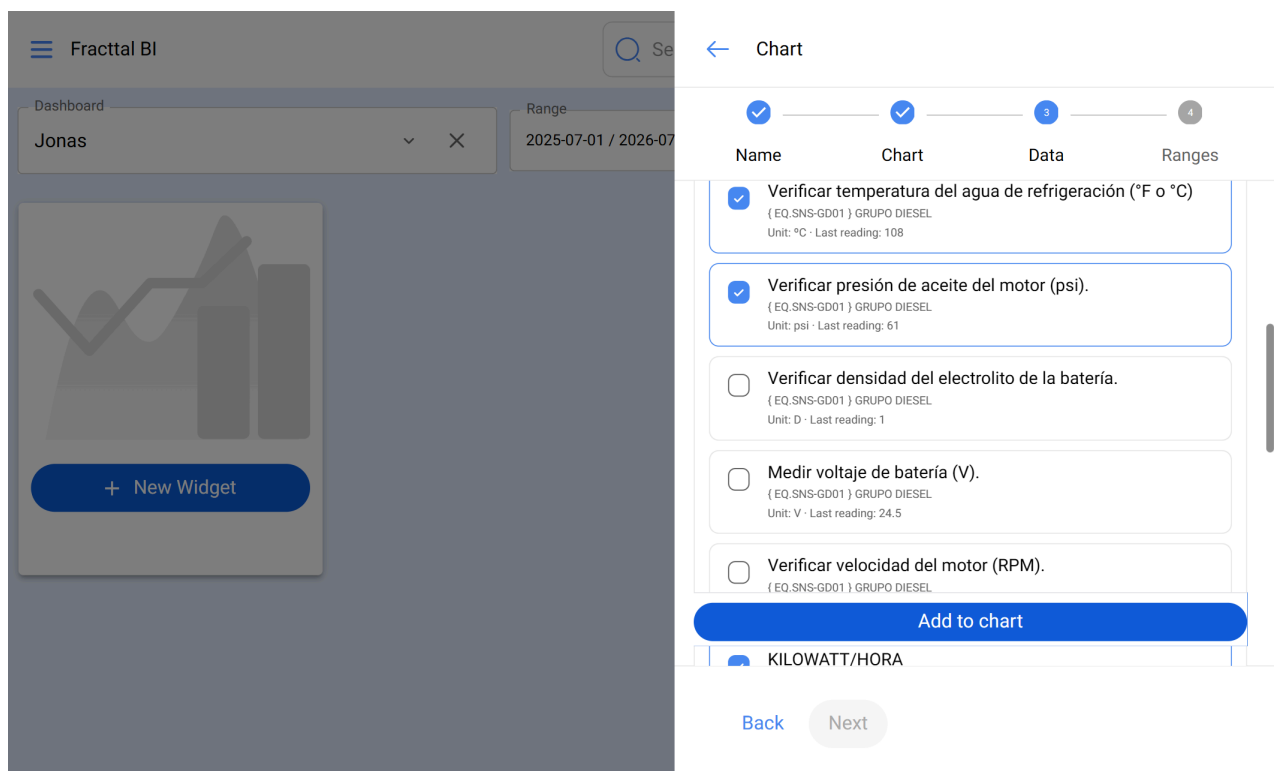
5. **Dados:** defina as métricas que o cartão mostrará:

Tipo de fonte de dados: selecione a fonte sobre a qual o widget será construído.



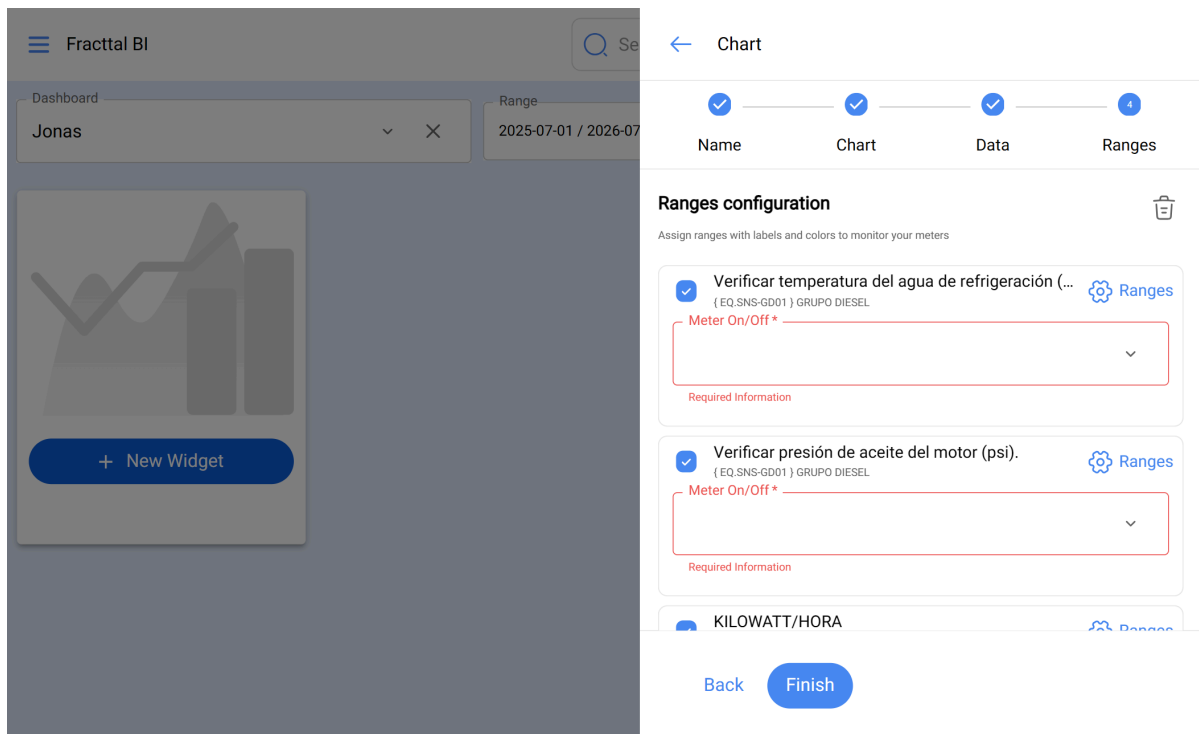
- **Dado a visualizar:** selecione o dado ou a leitura que será exibida.
- **Ativo:** selecione o ativo associado.

6. Em seguida, na lista de medidores disponíveis, marque a caixa de cada medidor que fará parte da visualização e clique em **Adicionar**.

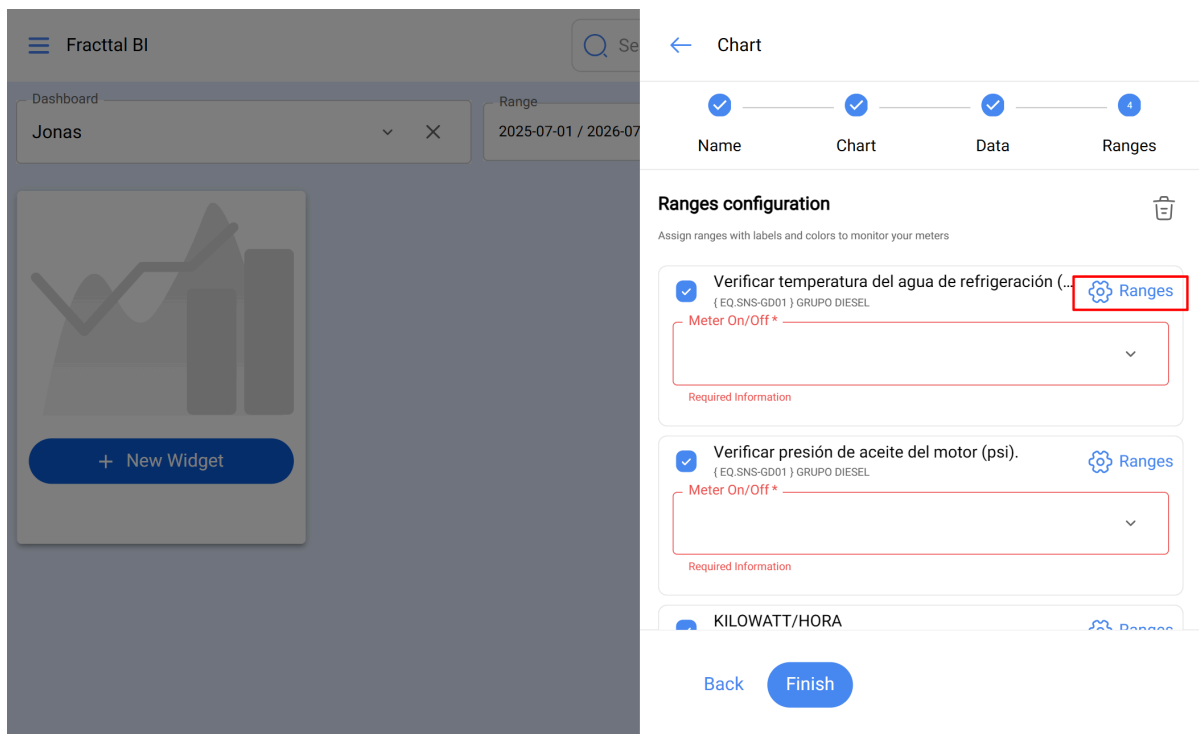


7. **Faixas:** personalize os cartões atribuindo faixas de valor com etiquetas e cores. Para cada medidor selecionado:

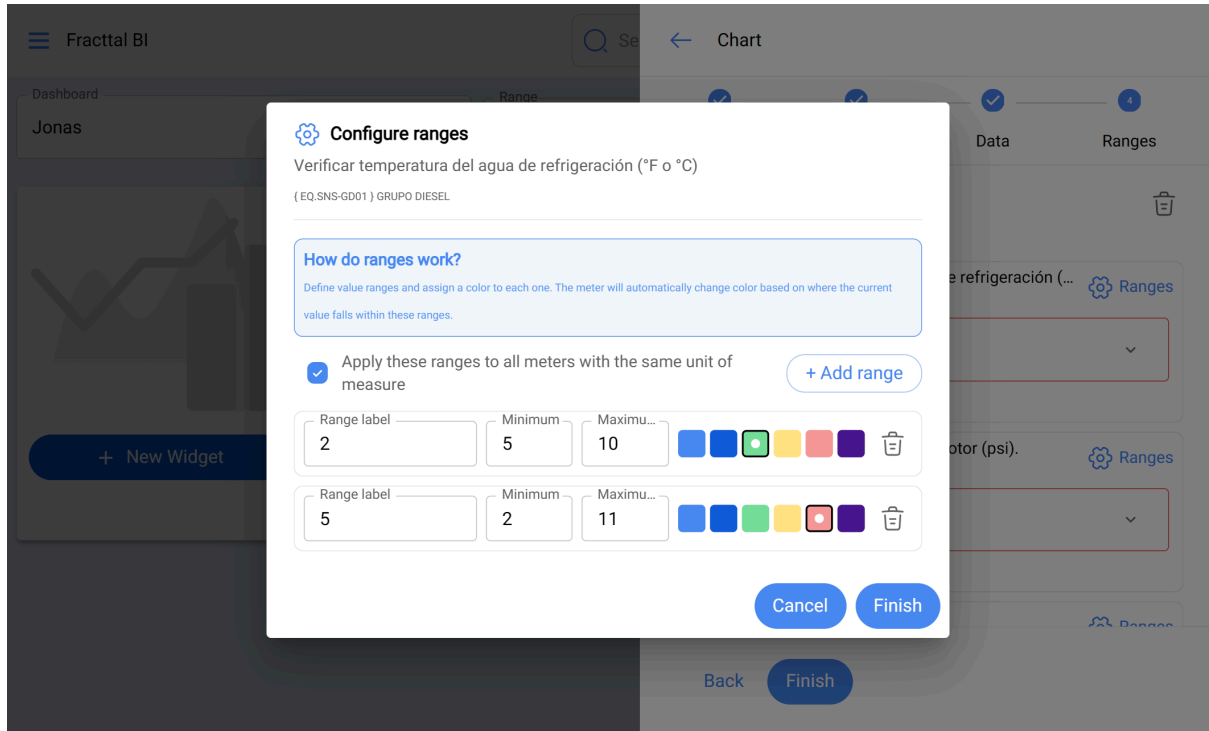
1. Preencha o campo obrigatório **Medidor**.



2. Clique em **Faixas** para abrir a janela **Configurar faixas**.

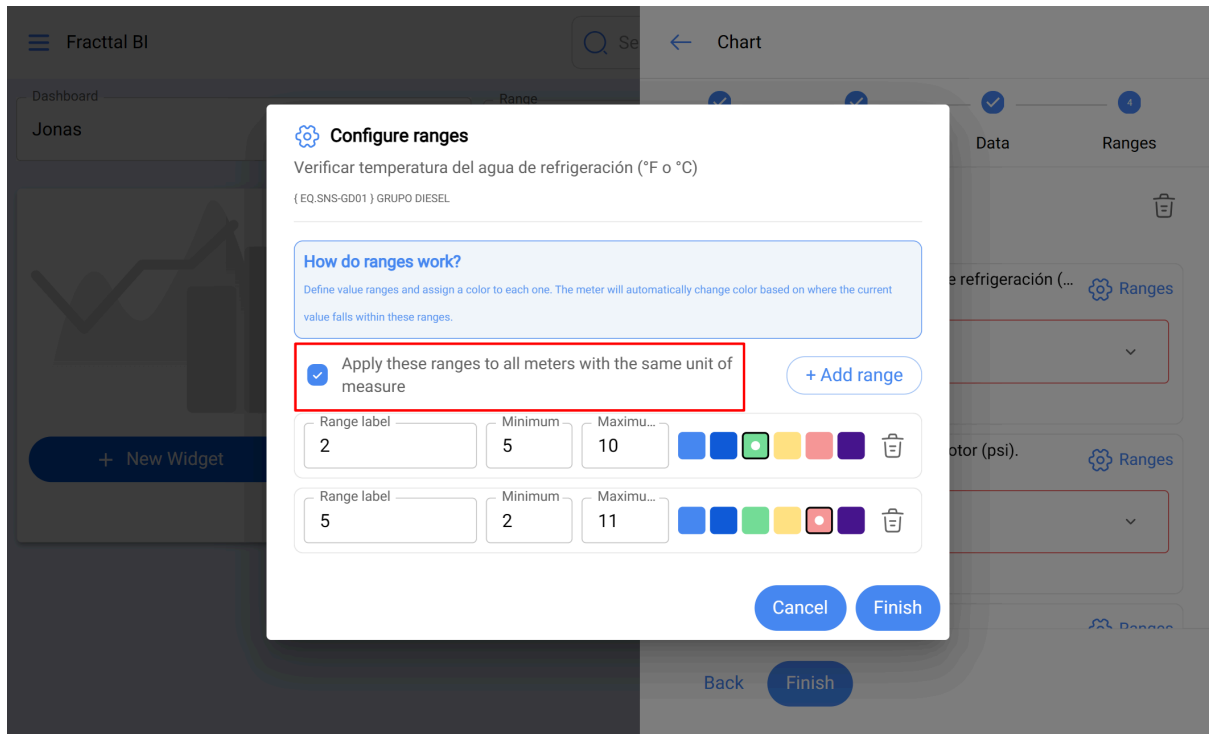


3. Clique em **+ Adicionar faixa** para cada faixa que precisar e defina:

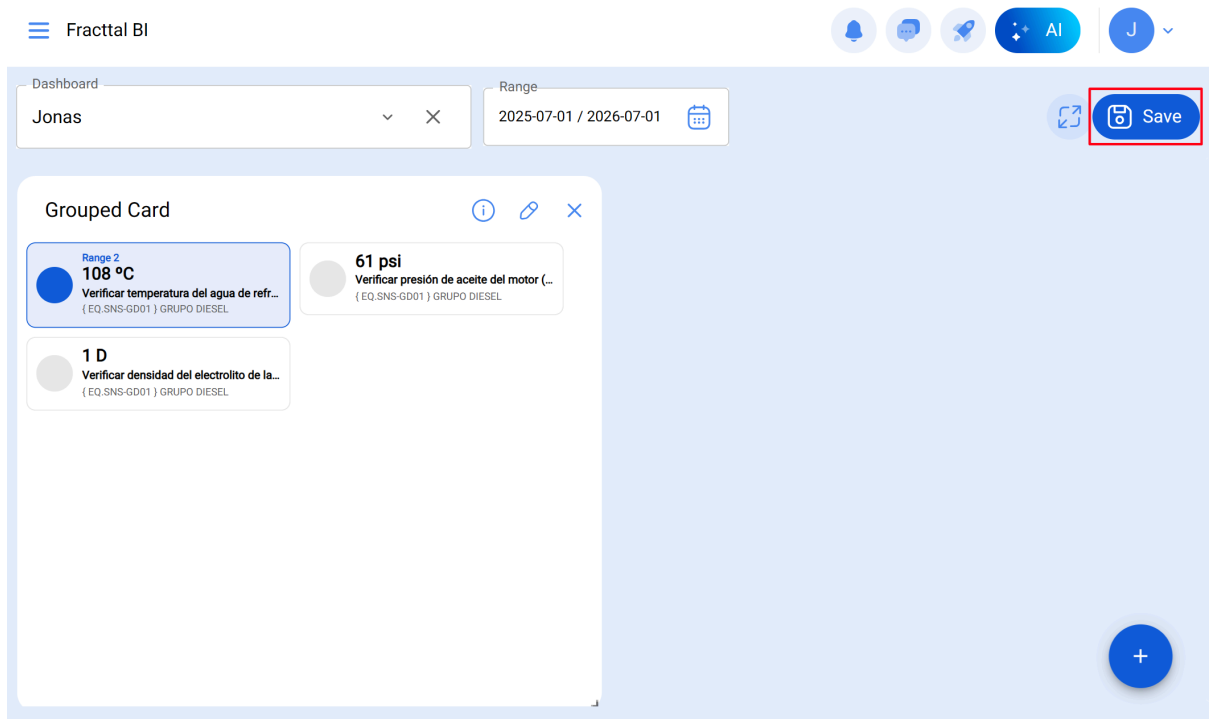


- **Etiqueta da faixa**
- **Mínimo e Máximo**
- **A cor que representará essa faixa**

4. (Opcional) Ative **Aplicar estas faixas a todos os medidores com a mesma unidade de medida** para replicar a configuração para os demais medidores com essa unidade.



5. Clique em **Finalizar** para salvar o widget.



Uma vez salvo, o widget mostra um cartão para cada valor do campo de agrupamento, com a métrica correspondente a cada grupo.

Cada cartão muda de cor automaticamente conforme a faixa em que seu valor atual se encontra.