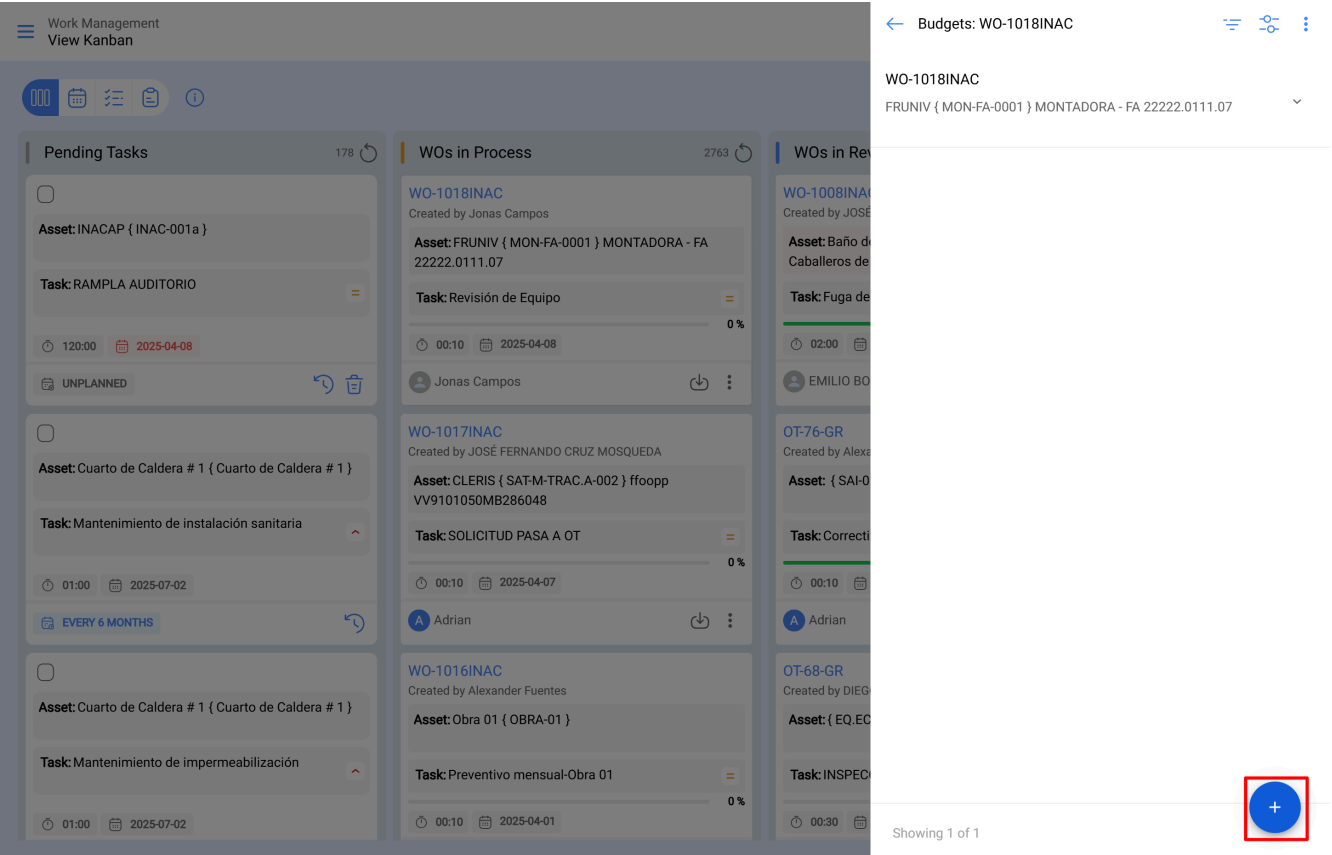


Como completar uma OS sujeita à aprovação de orçamento?

help.fractal.com/hc/pt-br/articles/25021172151053-Como-completar-uma-OS-sujeita-à-aprovação-de-orçamento

Uma OS sujeita à aprovação de um orçamento não pode ser editada até que um orçamento tenha sido adicionado e aprovado. Para adicionar um orçamento, deve-se clicar no símbolo de orçamento que aparece na OS (aparece apenas nas OS que foram criadas com essa opção).

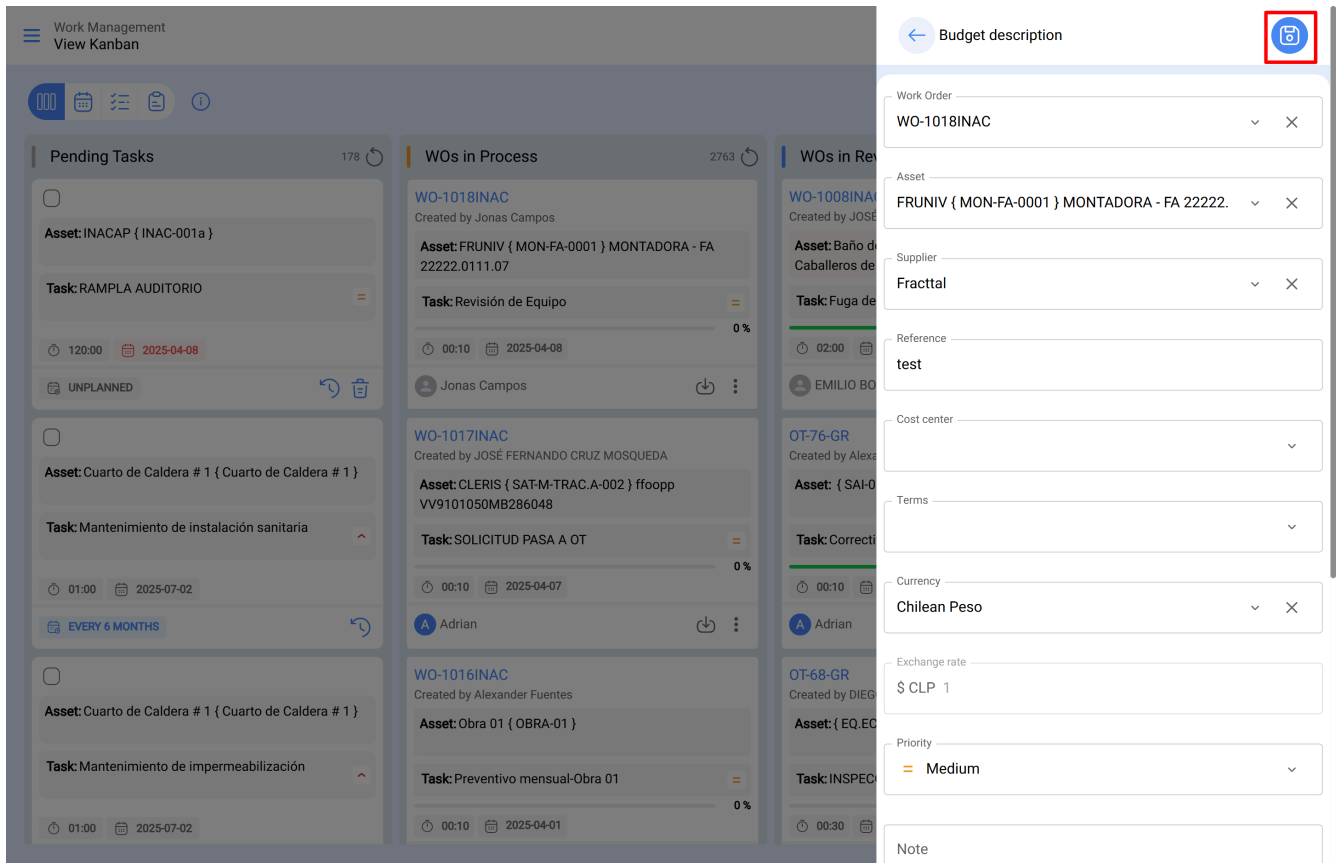
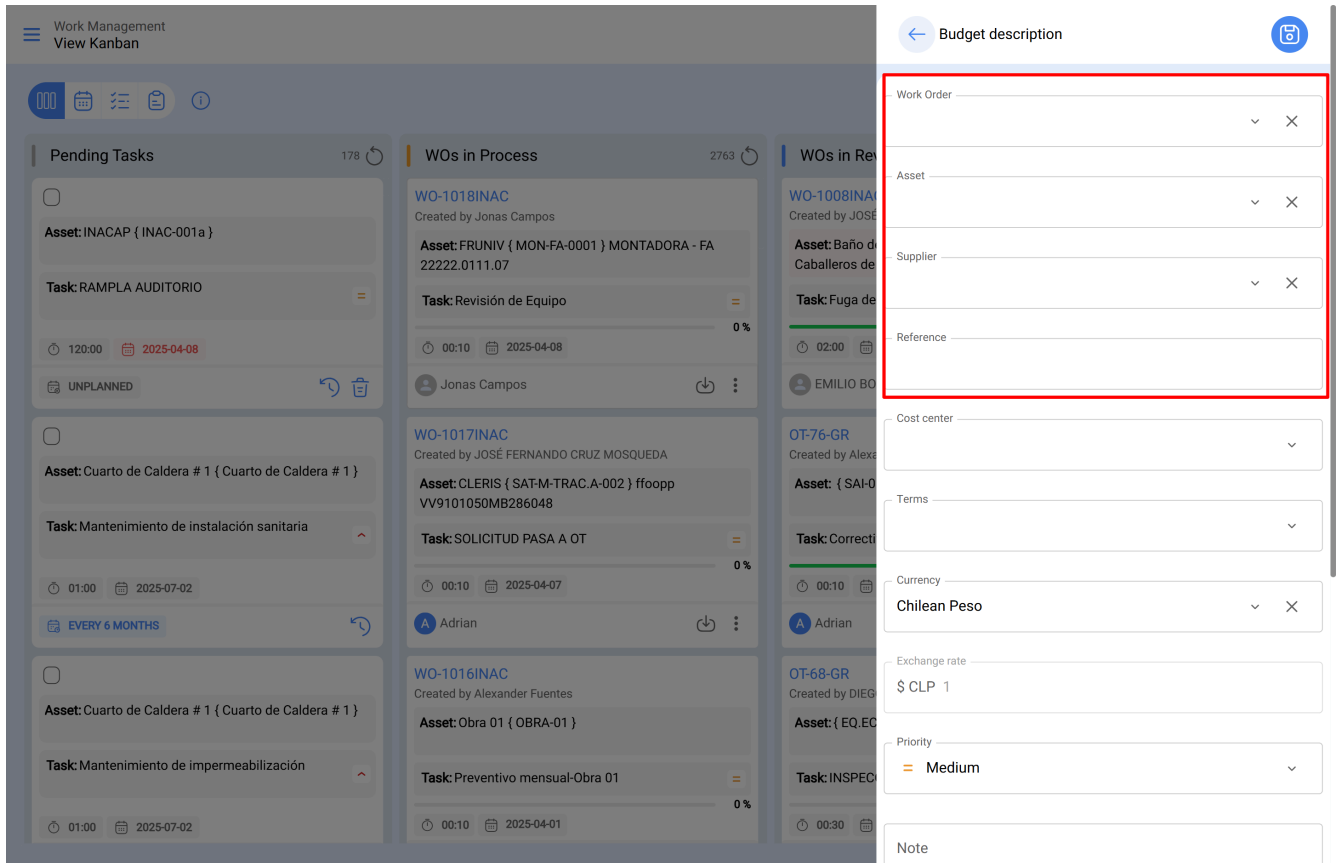
Em seguida, ao clicar, aparecerá uma nova janela onde devem ser adicionados os diferentes orçamentos associados à execução da OS.



The screenshot displays the Fractal Work Management interface in Kanban view. The main board is divided into three columns: 'Pending Tasks' (178 items), 'WOs in Process' (2763 items), and 'WOs in Re' (partially visible). Each column contains several work order cards. The 'WOs in Process' column is the primary focus, showing three work orders with details such as 'Asset', 'Task', and 'Status' (0%).

On the right side, a modal window titled 'Budgets: WO-1018INAC' is open, showing a list of budget items for the selected work order 'WO-1018INAC'. The modal includes a search bar and a list of budget entries with details like 'FRUNIV { MON-FA-0001 } MONTADORA - FA 22222.0111.07'. At the bottom of the modal, there is a blue circular button with a white plus sign, which is highlighted by a red square, indicating the action to add a new budget.

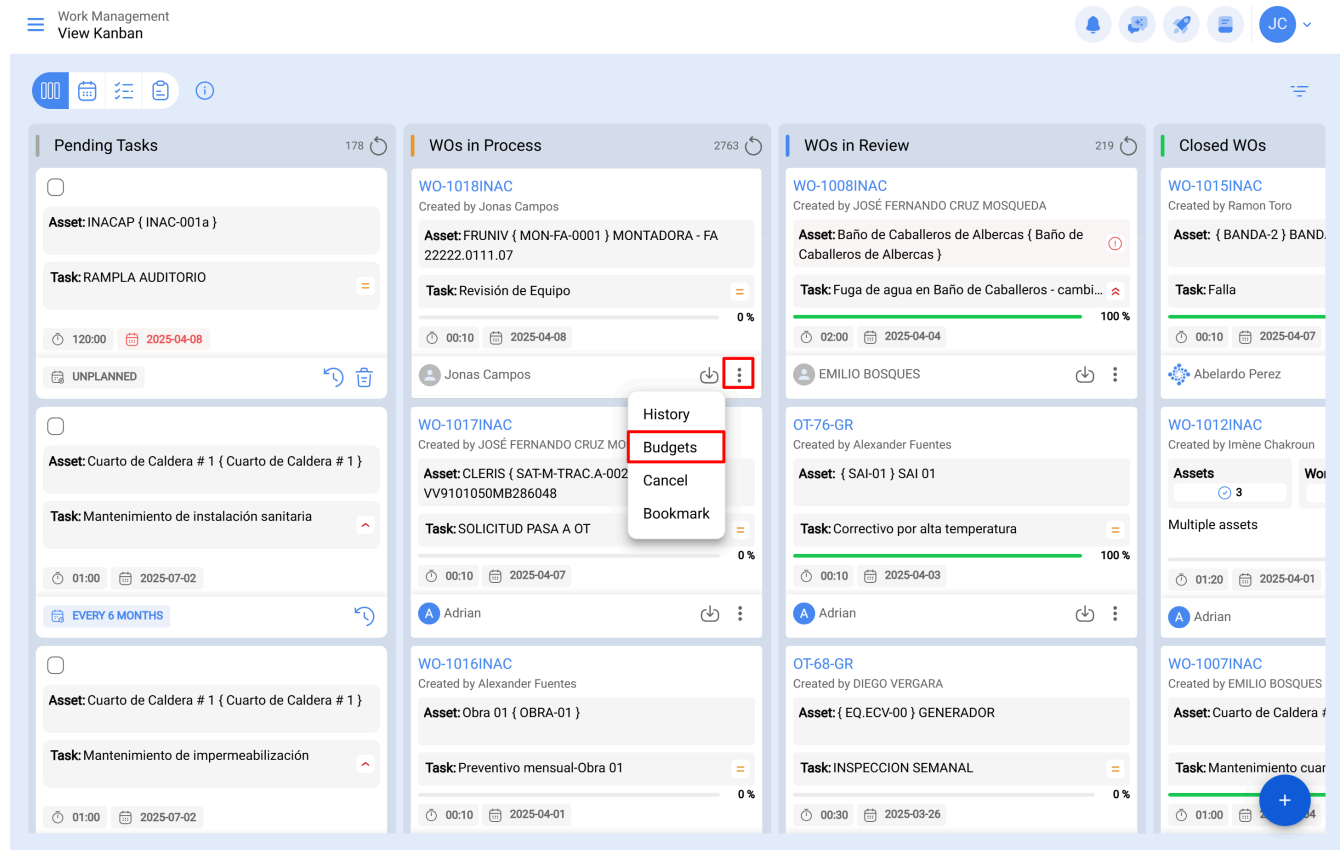
At the bottom of the modal, it says 'Showing 1 of 1'.

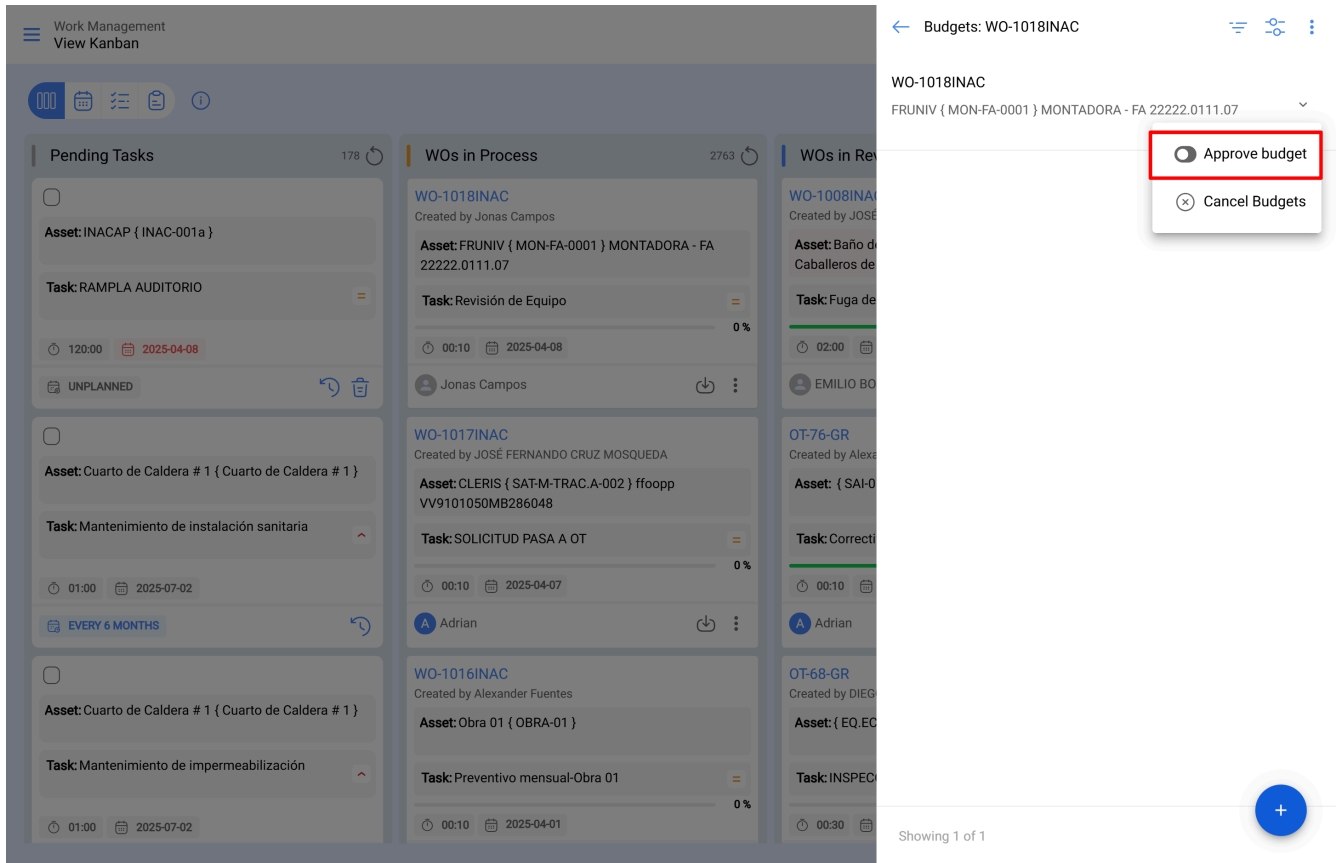


Finalmente, uma vez adicionados os orçamentos, só será necessário realizar a aprovação, que pode ser feita diretamente no módulo de OS ou de Orçamentos.

Aprovação de orçamento a partir da Ordem de Serviço

Dentro da ordem de serviço escolhida, selecione a opção de orçamento. Um painel lateral será exibido mostrando o orçamento atribuído e a opção para prosseguir com a aprovação.

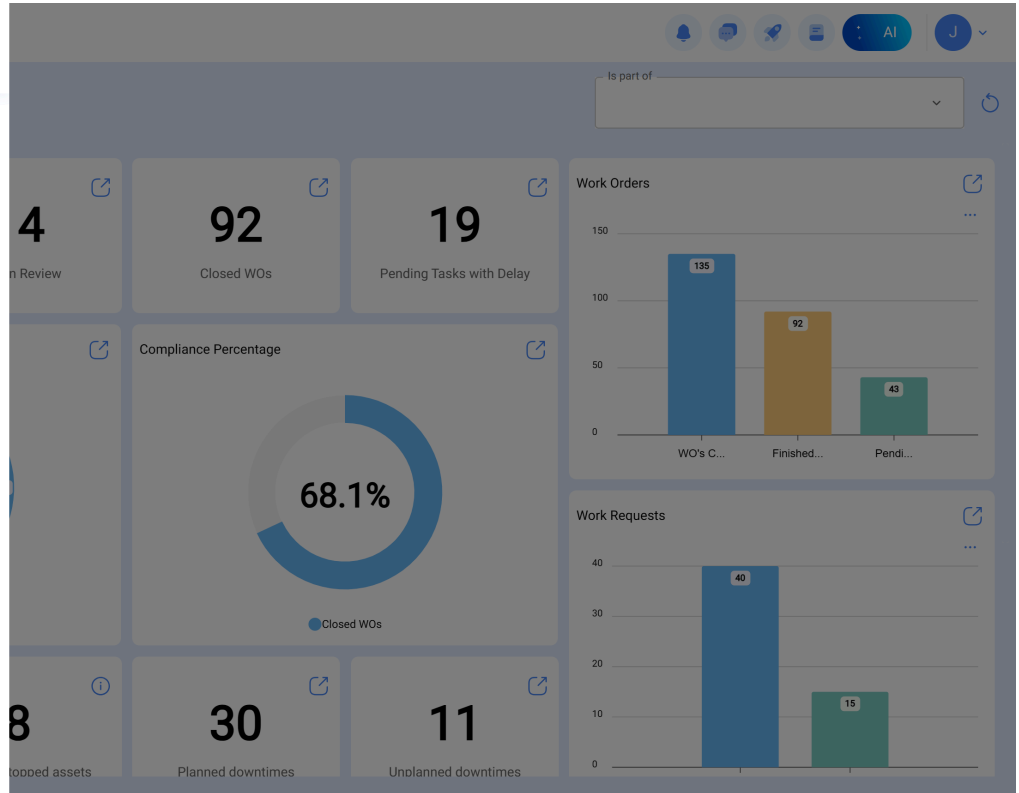




Aprovação de orçamento diretamente na visualização do orçamento

No menu principal, acesse o módulo "Tarefas" e depois "Orçamentos". Localize o orçamento adequado na lista e clique no ícone para proceder com a aprovação.

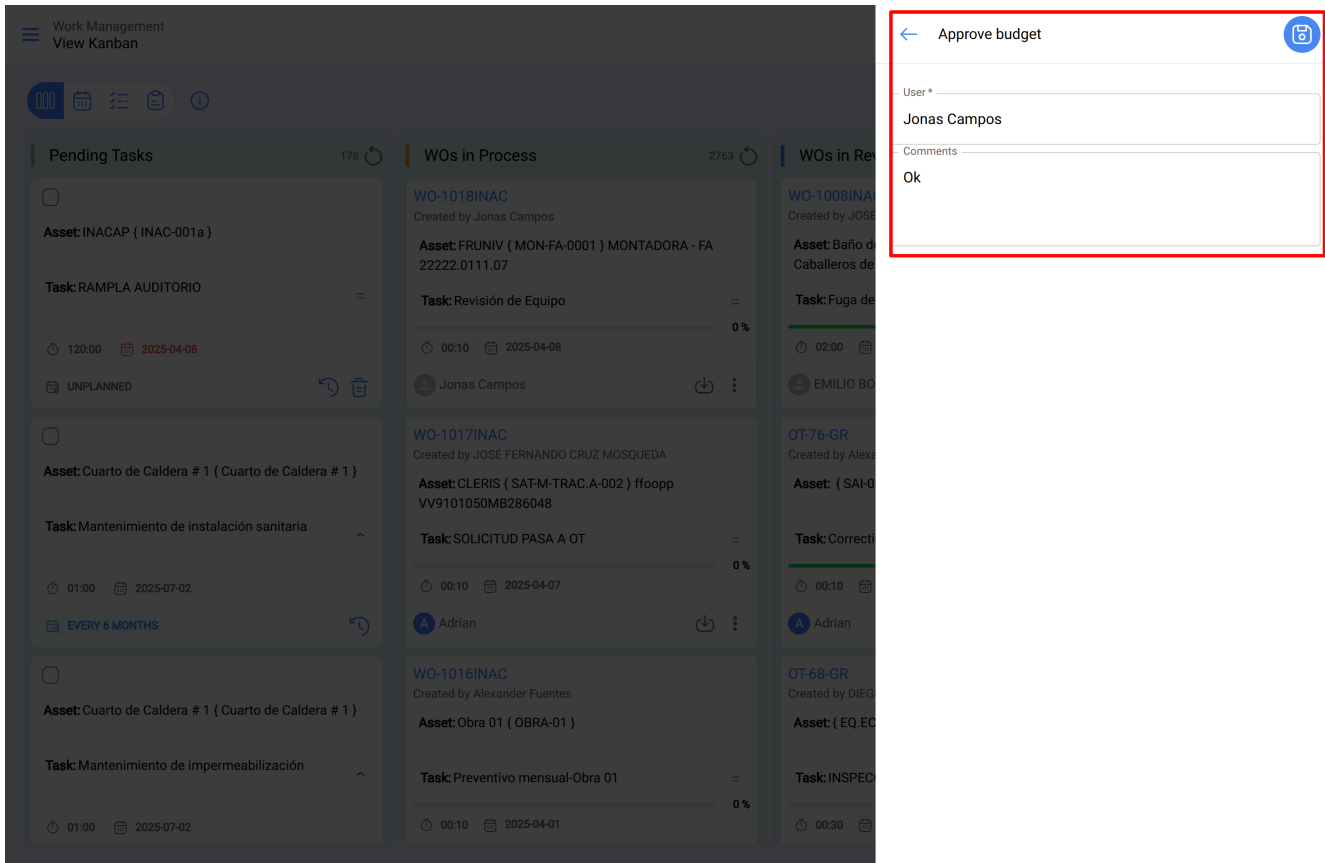
- Start
- Fractal AI
- Catalogs
- Warehouses
- Work Management**
 - Planned Maintenance
 - Work Orders
 - Budgets**
 - Compliance and Security
- Monitoring
- Dispatcher
- Business Intelligence
- Cloud Disk
- Requests



<input type="checkbox"/>	Work Order	Asset	Third Party	Sequence	Cost center
<input type="checkbox"/>	WO-1018INAC	FRUNIV { MON-FA-0001 } MONTADORA - FA 22222...	Fractal	247	
<input type="checkbox"/>	OT-44-GR	HOYO 18 { GRU-AV-G03-CG1-HY18 }	MULTISERVICIOS OUTSORCING LTDA	245	00-Fractal Mex
<input type="checkbox"/>	OT-39-GR	{ EQ.ECV-00 } GENERADOR	SAVIA	246	0800TDA127
<input type="checkbox"/>	OT-2456	003 CH PLAN DE SAN LUIS { T-3 }	MASER	244	0800TDA102
<input type="checkbox"/>	OT-2417-IMP	{ } Anestesia 1	Fractal México SA de CV	243	00-Fractal Mex
<input type="checkbox"/>	OT-2371-FRA	EQUIPO SUCKER	CDE	242	0800TDA122
<input type="checkbox"/>	OT-2319-FRA	{ JD147 } JD147 JOHN DEERE 5076 EF	RODANDO SERVICES	241	1238
<input type="checkbox"/>	OT-2282-FRA	{ HOR-01 } HORNO 01 H1000	AIR JBM COMPRESORES	240	10010000
<input type="checkbox"/>	OT-2253FRA	{ 10009083 } GRUPO ELECTROGENO	MULTISERVICIOS OUTSORCING LTDA	239	14010000
<input type="checkbox"/>	OT-2224FRA	COMPRESOR RECIPROCANTE 02 { COMP-02 }	AIR JBM COMPRESORES	238	10010000
<input type="checkbox"/>	OT-2177FRA	HORNO 01 INOXIDABLE { HOR-01 } H1000	MADRILEÑA DE AIRE COMPRIMIDO	237	10010000
<input type="checkbox"/>	OT-2004FRA	CHILLER 002 fractal 25 { CHILL.000002 }	SAROB	234	100
<input type="checkbox"/>	OT-145-NRM	{ ativo A } Ativo A	AIR JBM COMPRESORES	233	
<input type="checkbox"/>	OT-134-NRM	{ HORN-003 } HORNO 3	MTM	232	3000

Showing 50 of 199

Depois, ao aprovar o orçamento (por qualquer uma das opções), será indicado o usuário que realizou a aprovação, junto com um comentário.



Finalmente, a OS ficará habilitada para edição e execução.

Nota: Ao aprovar um orçamento, ele não será refletido automaticamente nos recursos adicionados à OS.