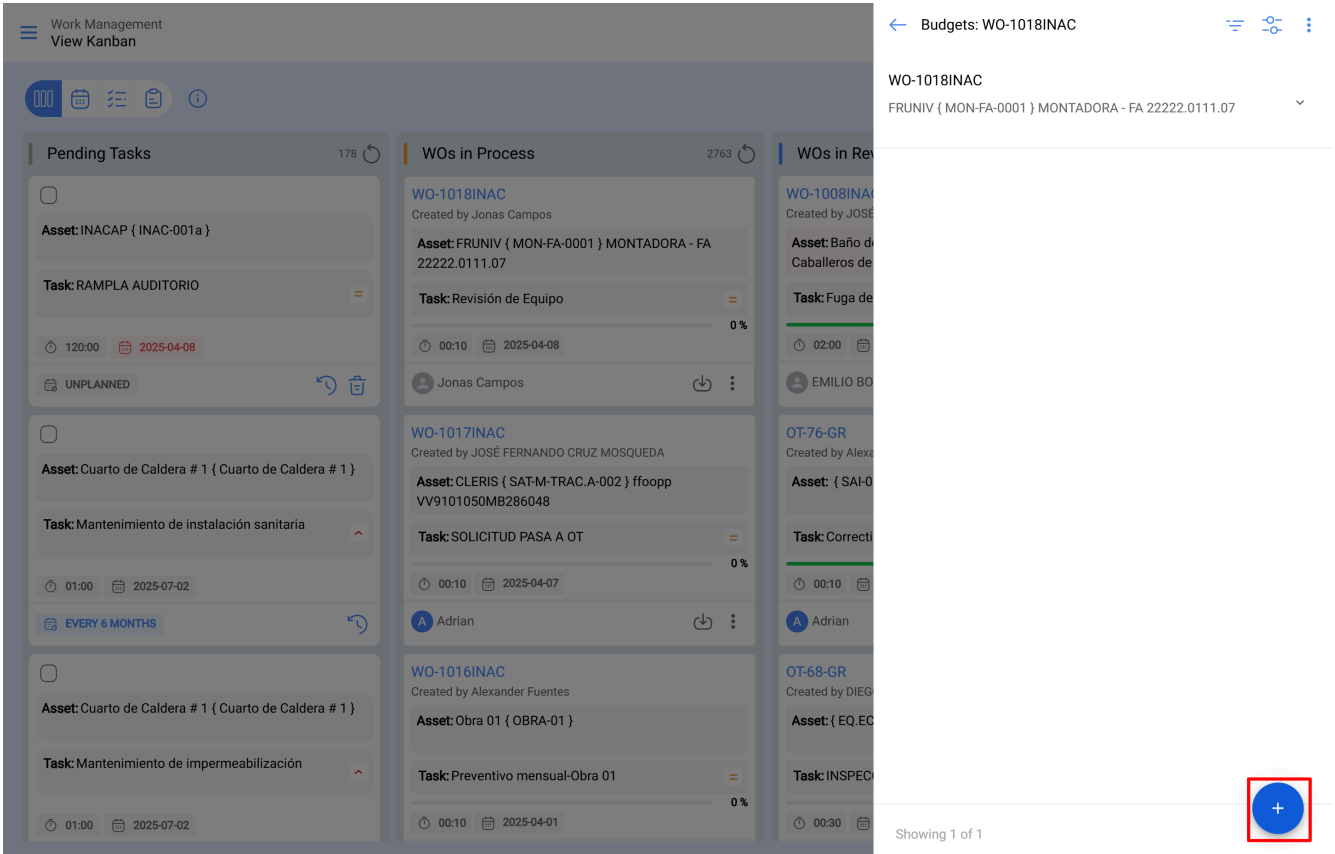


# Comment compléter un OT soumis à une approbation de budget ?

[help.fractal.com/hc/fr/articles/25021172151053-Comment-compléter-un-OT-soumis-à-une-approbation-de-budget](https://help.fractal.com/hc/fr/articles/25021172151053-Comment-compléter-un-OT-soumis-à-une-approbation-de-budget)

Un OT soumis à l'approbation d'un budget ne peut pas être modifié tant qu'un budget n'a pas été ajouté et approuvé. Pour ajouter un budget, il faut cliquer sur le symbole du budget qui apparaît dans l'OT (il n'apparaît que dans les OT créés avec cette option).

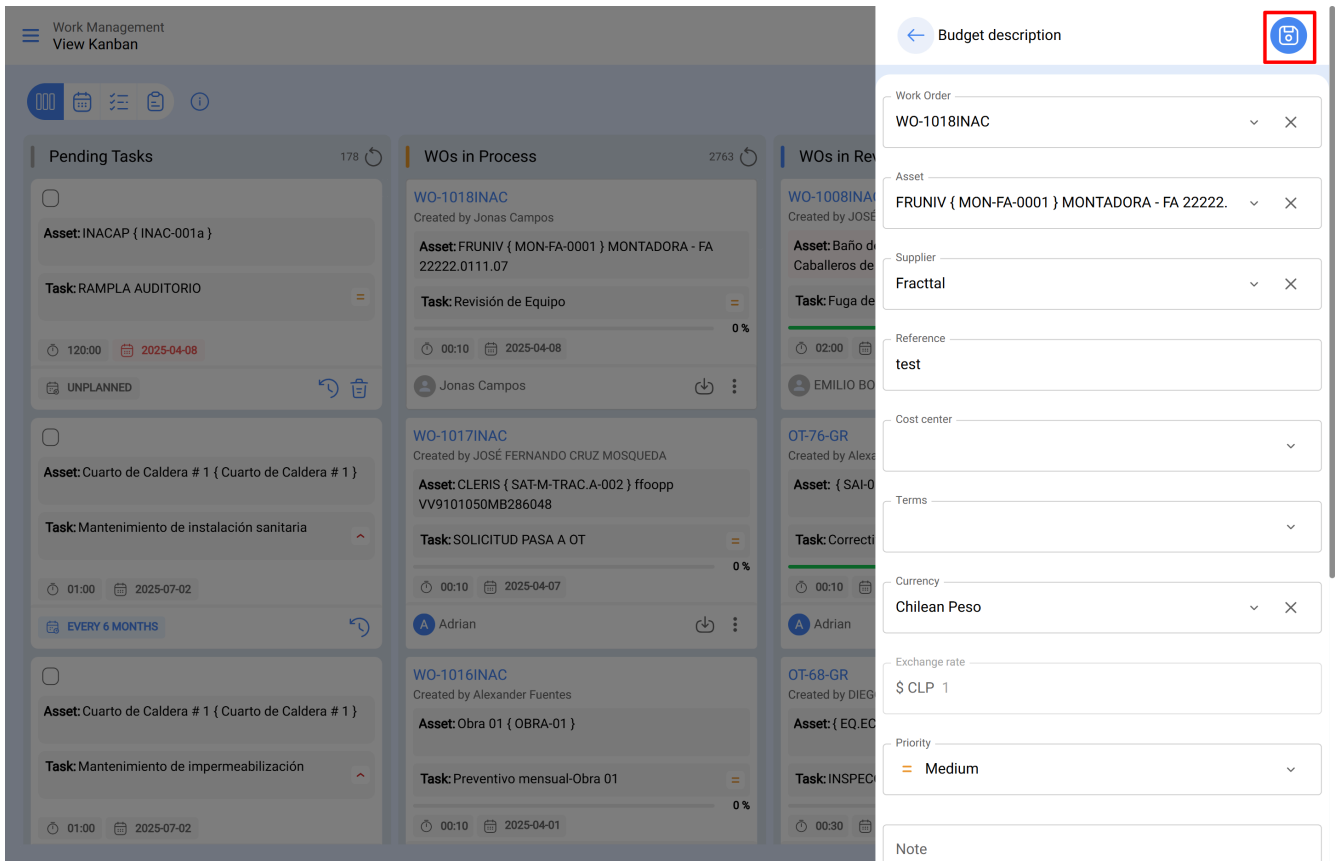
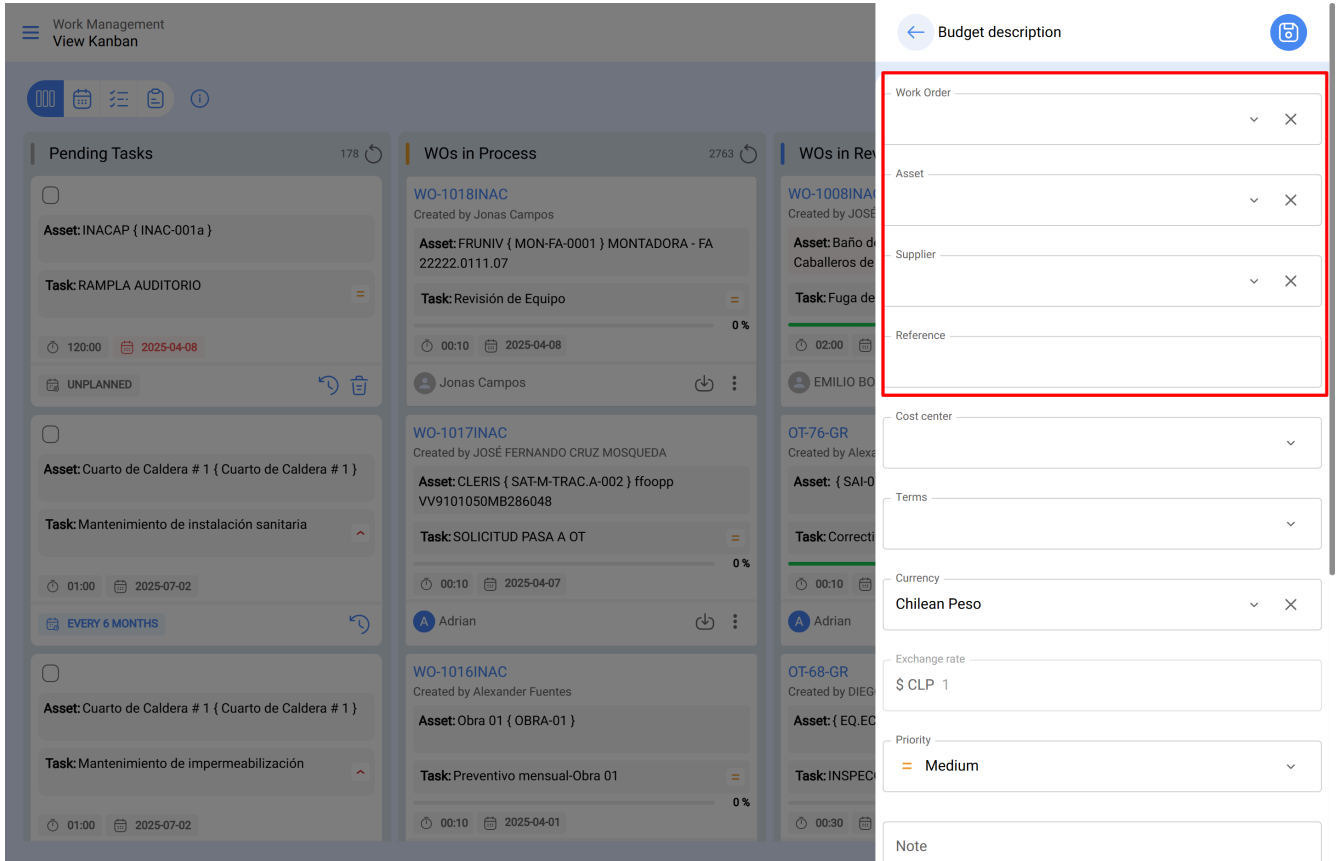
Ensuite, en cliquant, une nouvelle fenêtre s'ouvrira où il faudra ajouter les différents budgets associés à l'exécution de l'OT.



The screenshot displays the Fractal Work Management interface in Kanban view. The main board is divided into three columns: 'Pending Tasks' (178 items), 'WOs in Process' (2763 items), and 'WOs in Re' (partially visible). Each column contains several work order cards. The 'WOs in Process' column is highlighted, showing three work orders:

- WO-1018INAC**: Created by Jonas Campos. Asset: FRUNIV ( MON-FA-0001 ) MONTADORA - FA 22222.0111.07. Task: Revisión de Equipo. 0% progress. Due date: 2025-04-08. Assigned to: Jonas Campos.
- WO-1017INAC**: Created by JOSÉ FERNANDO CRUZ MOSQUEDA. Asset: CLERIS ( SAT-M-TRAC.A-002 ) ffoopp VV9101050MB286048. Task: SOLICITUD PASA A OT. 0% progress. Due date: 2025-04-07. Assigned to: Adrian.
- WO-1016INAC**: Created by Alexander Fuentes. Asset: Obra 01 { OBRA-01 }. Task: Preventivo mensual-Obra 01. 0% progress. Due date: 2025-04-01.

On the right side, a modal dialog titled 'Budgets: WO-1018INAC' is open, showing a dropdown menu with the selected budget: 'WO-1018INAC FRUNIV ( MON-FA-0001 ) MONTADORA - FA 22222.0111.07'. Below the dropdown, there is a blue circular button with a white plus sign, which is highlighted with a red square. At the bottom of the modal, it says 'Showing 1 of 1'.



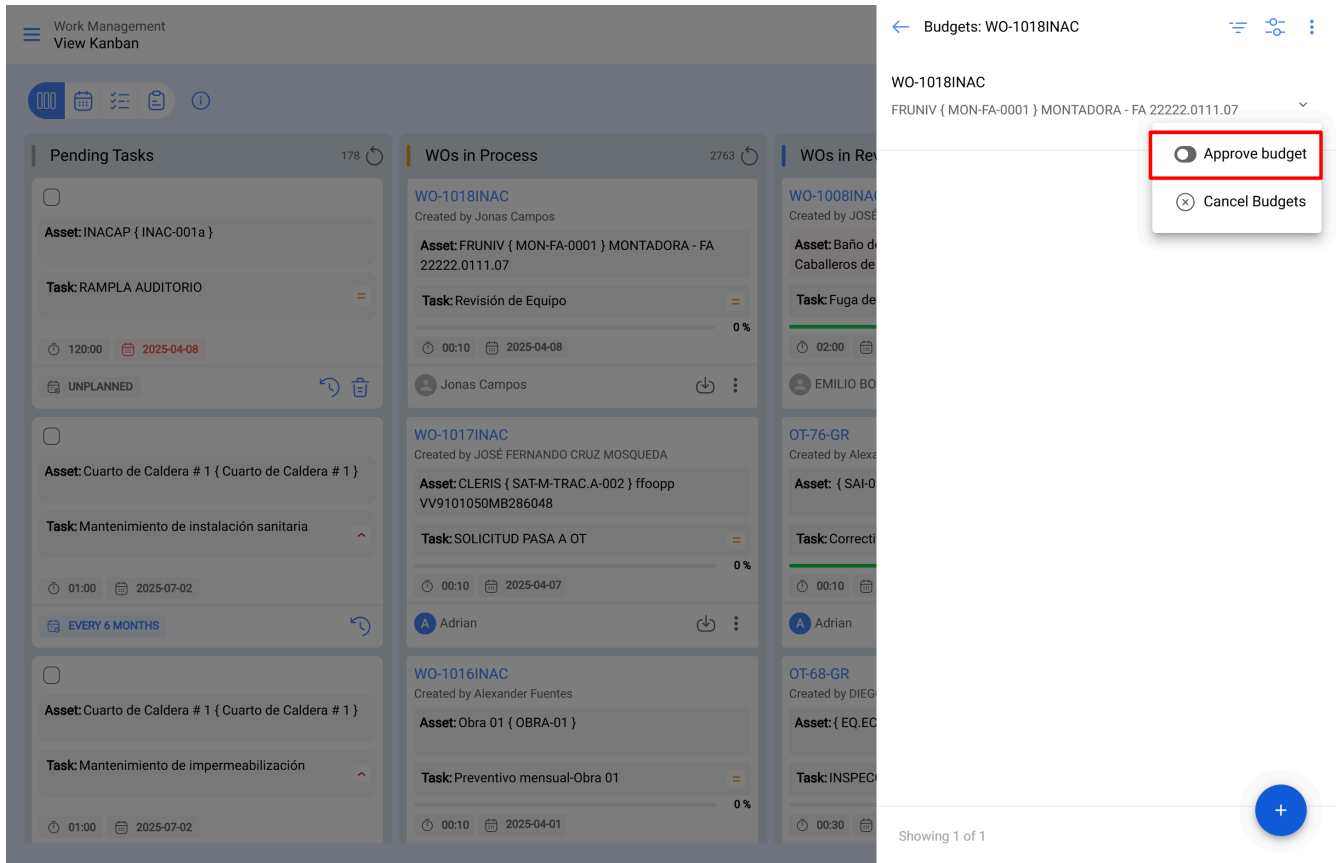
Enfin, une fois les budgets ajoutés, il ne restera plus qu'à procéder à l'approbation, qui peut être faite directement depuis le module OT ou Budgets.

# Aprobation du budget depuis l'Ordre de Travail

Dans l'ordre de travail sélectionné, choisissez l'option budget. Un panneau latéral s'ouvrira affichant le budget assigné et l'option pour procéder à l'approbation.

The screenshot displays a Kanban board for Work Management, organized into four columns: Pending Tasks, WOs in Process, WOs in Review, and Closed WOs. A context menu is open over the 'Task: Revisión de Equipo' in the 'WOs in Process' column, with the 'Budgets' option highlighted in red. The board shows various work orders with their assets, tasks, and progress indicators.

Column	WO ID	Created by	Asset	Task	Progress
Pending Tasks	INACAP { INAC-001a }		RAMPLA AUDITORIO	UNPLANNED	
WOs in Process	WO-1018INAC	Jonas Campos	FRUNIV { MON-FA-0001 } MONTADORA - FA 22222.0111.07	Revisión de Equipo	0%
WOs in Review	WO-1008INAC	JOSÉ FERNANDO CRUZ MOSQUEDA	Baño de Caballeros de Albercas { Baño de Caballeros de Albercas }	Fuga de agua en Baño de Caballeros - cambi...	100%
Closed WOs	WO-1015INAC	Ramon Toro	{ BANDA-2 } BAND	Falla	

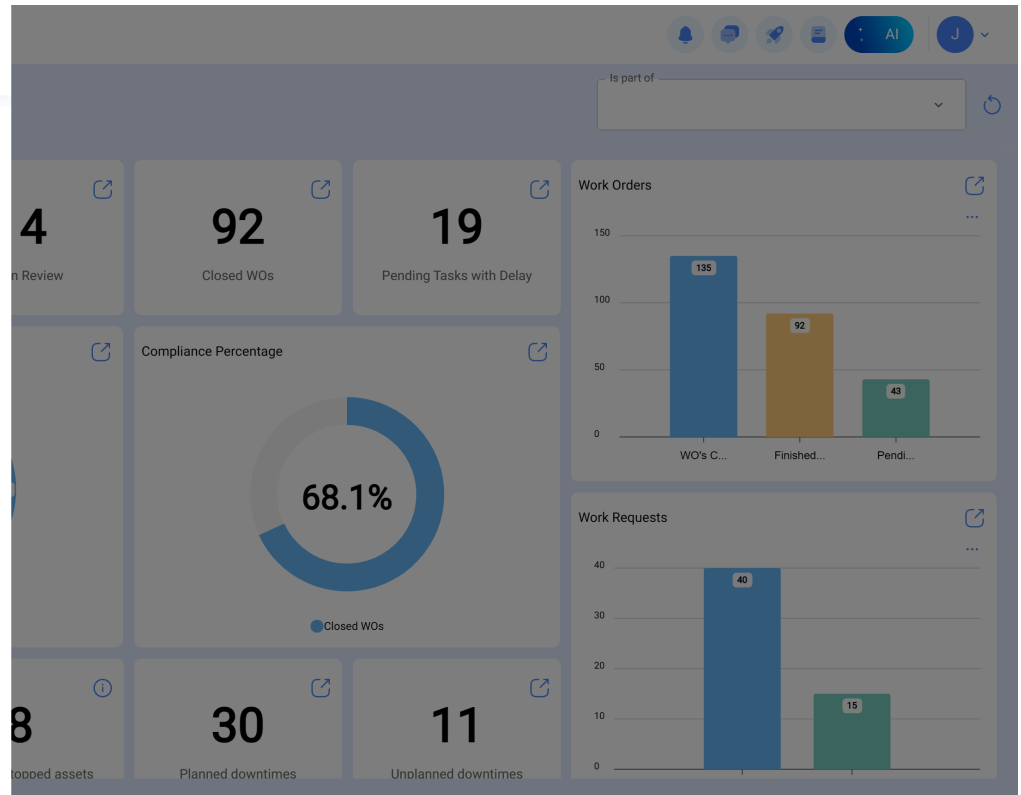


## Approbation du budget directement depuis la visualisation du budget

Depuis le menu principal, accédez au module "Tâches" puis "Budgets". Trouvez le budget approprié dans la liste et cliquez sur l'icône pour procéder à l'approbation.

Start Fractal AI

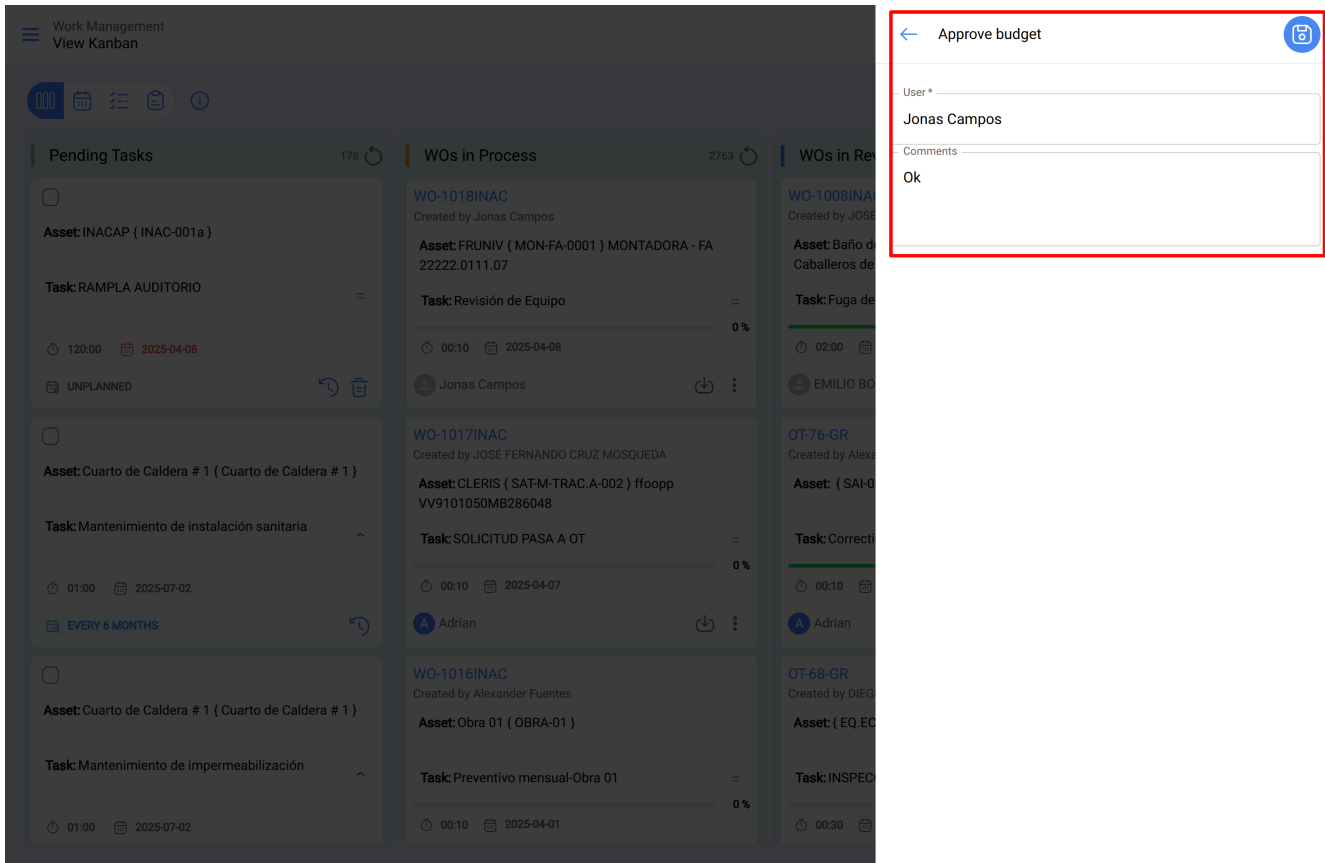
- Catalogs
- Warehouses
- Work Management**
  - Planned Maintenance
  - Work Orders
  - Budgets**
  - Compliance and Security
- Monitoring
- Dispatcher
- Business Intelligence
- Cloud Disk
- Requests



<input type="checkbox"/>	Work Order	Asset	Third Party	Sequence	Cost center
<input type="checkbox"/>	WO-1018INAC	FRUNIV { MON-FA-0001 } MONTADORA - FA 22222...	Fractal	247	
<input type="checkbox"/>	OT-44-GR	HOYO 18 { GRU-AV-G03-CG1-HY18 }	MULTISERVICIOS OUTSORCING LTDA	245	00-Fractal Mex
<input type="checkbox"/>	OT-39-GR	{ EQ.ECV-00 } GENERADOR	SAVIA	246	0800TDA127
<input type="checkbox"/>	OT-2456	003 CH PLAN DE SAN LUIS { T-3 }	MASER	244	0800TDA102
<input type="checkbox"/>	OT-2417-IMP	{ } Anestesia 1	Fractal México SA de CV	243	00-Fractal Mex
<input type="checkbox"/>	OT-2371-FRA	EQUIPO SUCKER	CDE	242	0800TDA122
<input type="checkbox"/>	OT-2319-FRA	{ JD147 } JD147 JOHN DEERE 5076 EF	RODANDO SERVICES	241	1238
<input type="checkbox"/>	OT-2282-FRA	{ HOR-01 } HORNO 01 H1000	AIR JBM COMPRESORES	240	10010000
<input type="checkbox"/>	OT-2253FRA	{ 10009083 } GRUPO ELECTROGENO	MULTISERVICIOS OUTSORCING LTDA	239	14010000
<input type="checkbox"/>	OT-2224FRA	COMPRESOR RECIPROCANTE 02 { COMP-02 }	AIR JBM COMPRESORES	238	10010000
<input type="checkbox"/>	OT-2177FRA	HORNO 01 INOXIDABLE { HOR-01 } H1000	MADRILEÑA DE AIRE COMPRIMIDO	237	10010000
<input type="checkbox"/>	OT-2004FRA	CHILLER 002 fractal 25 { CHILL.000002 }	SAROB	234	100
<input type="checkbox"/>	OT-145-NRM	{ ativo A } Ativo A	AIR JBM COMPRESORES	233	
<input type="checkbox"/>	OT-134-NRM	{ HORN-003 } HORNO 3	MTM	232	3000

Showing 50 of 199

Ensuite, lors de l'approbation du budget (par l'une ou l'autre des options), l'utilisateur qui a effectué l'approbation sera indiqué, ainsi qu'un commentaire.



Enfin, l'OT sera activé pour sa modification et son exécution.

**Note :** Lorsqu'un budget est approuvé, celui-ci ne sera pas automatiquement reflété dans les ressources ajoutées à l'OT.