

Quel méthode d'impression choisir pour les étiquettes avec code QR ?

 help.fracttal.com/hc/fr/articles/34460682634253-Quel-méthode-d-impression-choisir-pour-les-étiquettes-avec-code-QR

La plateforme Fracttal One génère des codes QR uniques pour chaque actif, permettant aux utilisateurs d'accéder à l'information, d'enregistrer des ordres de travail et de mettre à jour les données rapidement. L'utilisation de ces codes améliore l'accès aux ordres de travail, élimine les erreurs manuelles, facilite la traçabilité et digitalise les processus, rendant la gestion plus efficace.

Formats d'impression des étiquettes :

- 1. Format d'impression standard dans Fracttal One :** Pour les besoins généraux, il est possible d'utiliser l'impression directe depuis la plateforme, en utilisant n'importe quelle imprimante conventionnelle à jet d'encre ou laser pour imprimer les codes QR sur du papier ordinaire ou des étiquettes adhésives.
- 2. Formats personnalisés avec un logiciel externe :** Bien que Fracttal One permette l'impression des codes QR dans un format standard prédéfini, il existe d'autres logiciels qui offrent une plus grande flexibilité, permettant la personnalisation tant du format que du design des étiquettes avec codes QR.

1. Format d'impression standard dans Fracttal One :

Pour réaliser l'impression des codes QR directement dans **Fracttal One**, suivez ces étapes :

- 1. Identifiez les actifs que vous souhaitez imprimer en accédant à **Catalogues > Actifs**.**



Start



Fractal AI

Catalogs



Assets



Inhouse Personnel



Third Parties

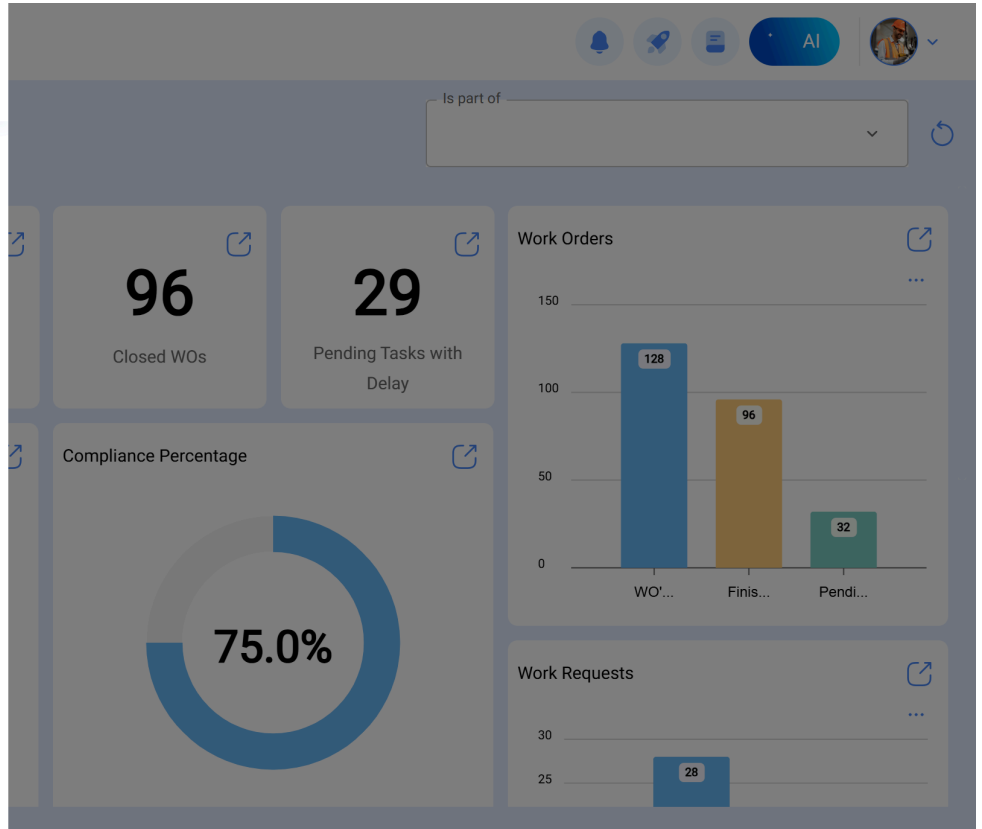
Warehouses

Work Management

Monitoring

Dispatcher

Business Intelligence



2. Sélectionnez les actifs dans la liste.

Assets
Equipment

(1) Selected

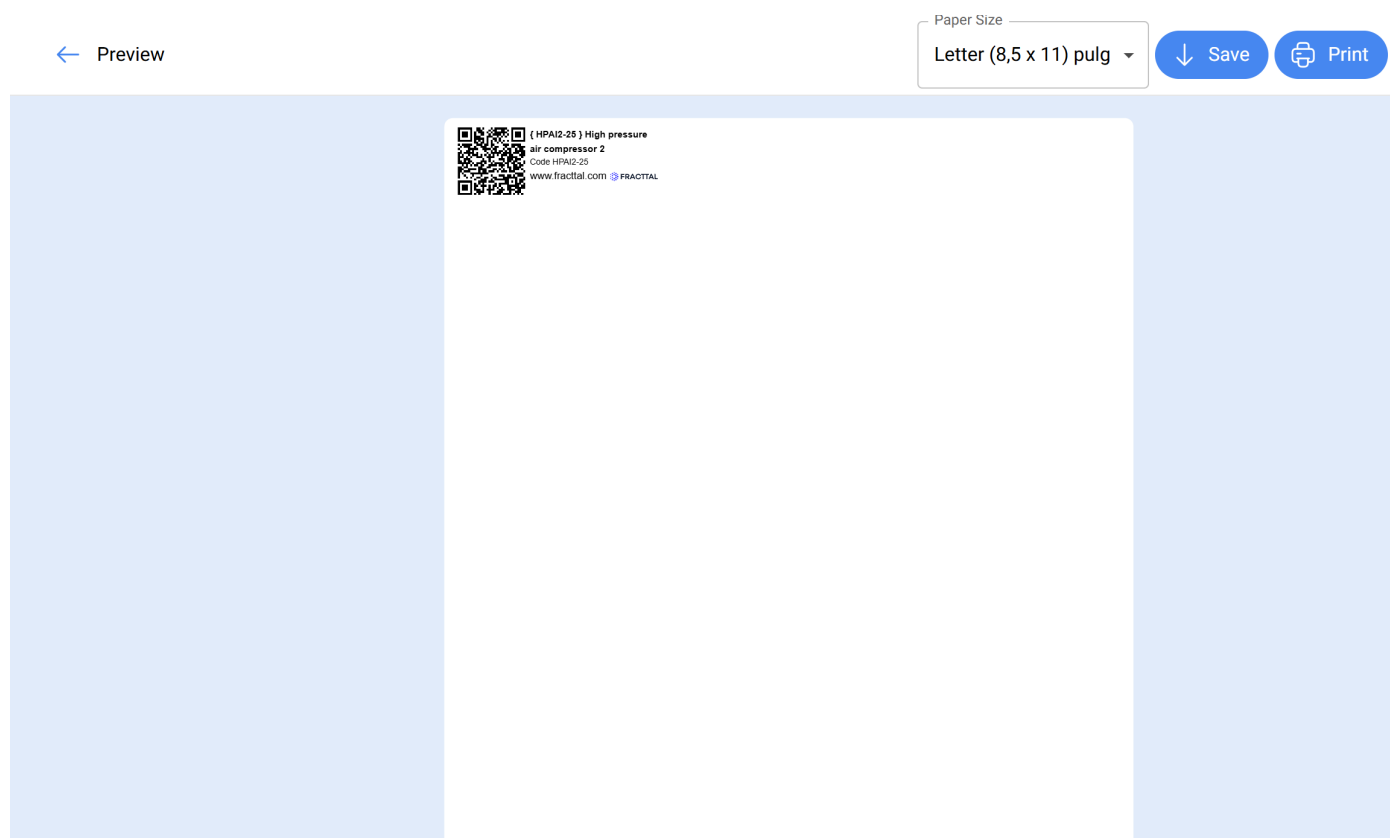
List Treemap

Enabled	Out of Service	Description	Code	Nombre
<input checked="" type="checkbox"/>	No	{ HPAI2-25 } High pressure air compressor 2	HPAI2-25	High pressure air compress

Showing 1 of 1

3. Accédez au menu latéral.

En cliquant, le système affichera dans une nouvelle fenêtre au format **PDF** les informations à imprimer ou à télécharger.



2. Formats personnalisés avec logiciel externe :

Pour utiliser ce type de **logiciel externe**, il est nécessaire de télécharger l'information associée au champ **"URL Code QR"** des actifs pour lesquels vous souhaitez générer des étiquettes. Pour cela :

1. Accédez à la **vue en liste des actifs** et poursuivez avec l'**exportation** de ces informations.

Assets
Equipment

(3) Selected

List Treemap

Enabled	Out of Service	Description	Code
<input checked="" type="checkbox"/>	Yes	No	{ HL01 } HIGHLOADER
<input checked="" type="checkbox"/>	Yes	Yes	{ HPAC-00125 } High-Pressure Air Compressor
<input checked="" type="checkbox"/>	Yes	No	{ HPAI2-25 } High pressure air compressor 2

Showing 3 of 3

- Open PDF
- Export**
- Bulk export data
- Print QR
- Import
- Delete Imported Data
- Fields Configuration
- Clone Asset
- Batch Edition

2. Lors de l'exportation, un fichier au format **Excel (.xlsx)** sera téléchargé avec toutes les informations de l'actif, incluant l'**URL du code QR**, **nom de l'actif**, **description** et d'autres détails précédemment enregistrés pour les éléments sélectionnés.

Pour faciliter la personnalisation de l'étiquette, il est recommandé de ne conserver que les informations les plus pertinentes en supprimant les colonnes inutiles. Parmi les données utiles, il est conseillé de garder :

- **URL du code QR** – Pour garantir que le code puisse être généré correctement dans le logiciel d'impression.
- **Code de l'actif** – Facilite l'identification rapide et précise.
- **Nom de l'actif** – Pour une meilleure visualisation et association du code avec l'actif correspondant.

A	B	C
Code	Name ©	Url QR Code
HL01	HIGHLOADER	https://app.fracttal.com/#inventories.equipments/44245250
HPAC-00125	High-Pressure Air Compressor	https://app.fracttal.com/#inventories.equipments/43887704
HPAI2-25	High pressure air compressor 2	https://app.fracttal.com/#inventories.equipments/44322361

Selon les besoins de chaque opération, des données supplémentaires peuvent également être incluses, telles que la marque ou le numéro de série, tant qu'elles contribuent à une identification plus efficace.

3. Importer les données dans le **logiciel externe** et générer les étiquettes personnalisées.

Pour plus d'informations, consultez les articles : - [Comment personnaliser les codes QR avec un logiciel externe \(Zebra\)](#)

- [Comment personnaliser les codes QR avec un logiciel externe \(Avery Design & Print\)](#) Chaque logiciel externe possède sa propre méthode d'utilisation ; cependant, généralement, le processus implique d'importer le fichier téléchargé et de configurer l'impression selon les exigences spécifiques.

Il est possible d'opter pour personnaliser le design des étiquettes ou de conserver un format uniforme pour toutes, en ajustant la taille, la disposition et d'autres éléments.

Bonnes pratiques

- Utiliser des matériaux résistants pour les environnements agressifs.
- Maintenir un bon contraste entre le fond clair et le code QR sombre.
- Placer dans des endroits facilement accessibles et protégés contre l'usure.
- Tester avant la production en masse.

La durabilité et la lisibilité des codes dépendent en grande partie du type de matériau utilisé. Pour plus de détails sur le choix du matériau approprié, consultez l'article [Choix du matériau pour l'impression des codes QR](#).

Application dans Fractal One

1. Générer le code QR via le système.
2. L'imprimer sur le matériau approprié.
3. Le placer stratégiquement sur l'actif correspondant.
4. Le scanner avec l'application pour accéder à l'information et aux ordres de travail.

Note : L'impression directe des codes QR depuis Fractal One constitue une fonctionnalité simple offerte par l'application et ne permet pas de modifications. En cas de besoin d'édition ou d'impression spécialisée, il est nécessaire de sélectionner l'actif correspondant puis d'exporter l'URL associée au code QR pour l'utiliser dans un logiciel externe destiné à l'édition et l'impression des étiquettes.