

# ¿Qué método de impresión elegir para etiquetas con código QR?

 [help.fractal.com/hc/es-es/articles/34460682634253--Qué-método-de-impresión-elegir-para-etiquetas-con-código-QR](https://help.fractal.com/hc/es-es/articles/34460682634253--Qué-método-de-impresión-elegir-para-etiquetas-con-código-QR)

La plataforma Fractal One genera códigos QR únicos para cada activo, permitiendo a los usuarios acceder a información, registrar órdenes de trabajo y actualizar datos rápidamente. El uso de estos códigos mejora el acceso a las órdenes de trabajo, elimina errores manuales, facilita la trazabilidad y digitaliza procesos, haciendo la gestión más eficiente.

## Formatos de impresión de etiquetas:

---

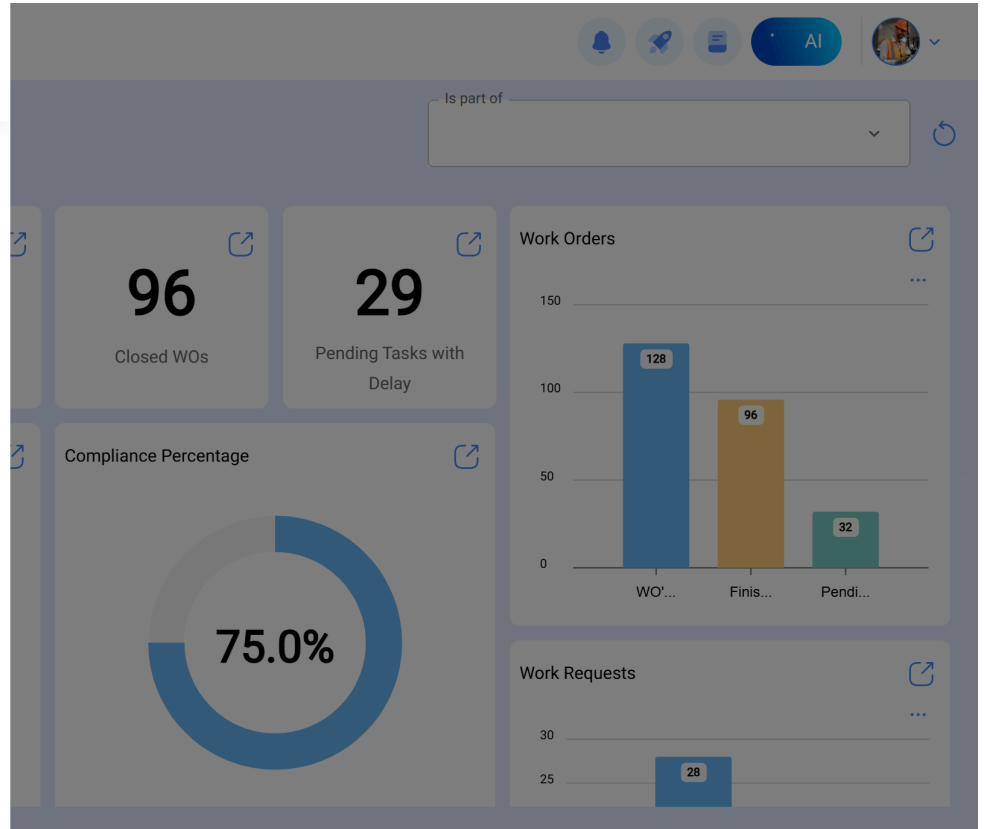
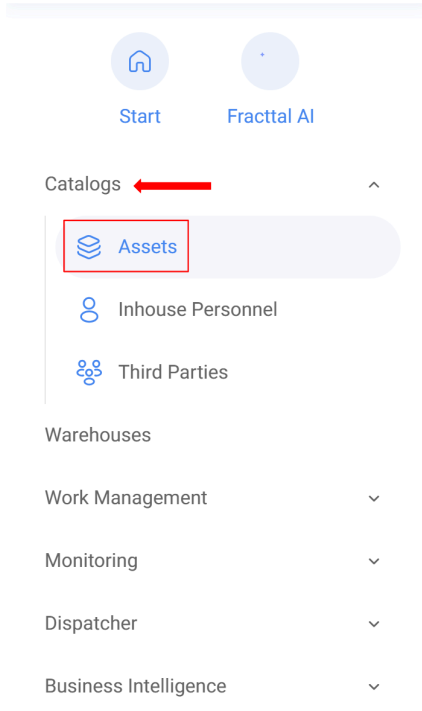
1. **Formato de impresión estándar en Fractal One:** Para necesidades generales, es posible utilizar la impresión directa desde la plataforma, utilizando cualquier impresora convencional de inyección de tinta o láser para imprimir los códigos QR en papel común o etiquetas adhesivas.
2. **Formatos personalizados con software externo:** Aunque Fractal One permite la impresión de códigos QR en un formato estándar predefinido, existen otros software que ofrecen mayor flexibilidad, permitiendo la personalización tanto en el formato como en el diseño de las etiquetas con códigos QR.

## 1. Formato de impresión estándar en Fractal One:

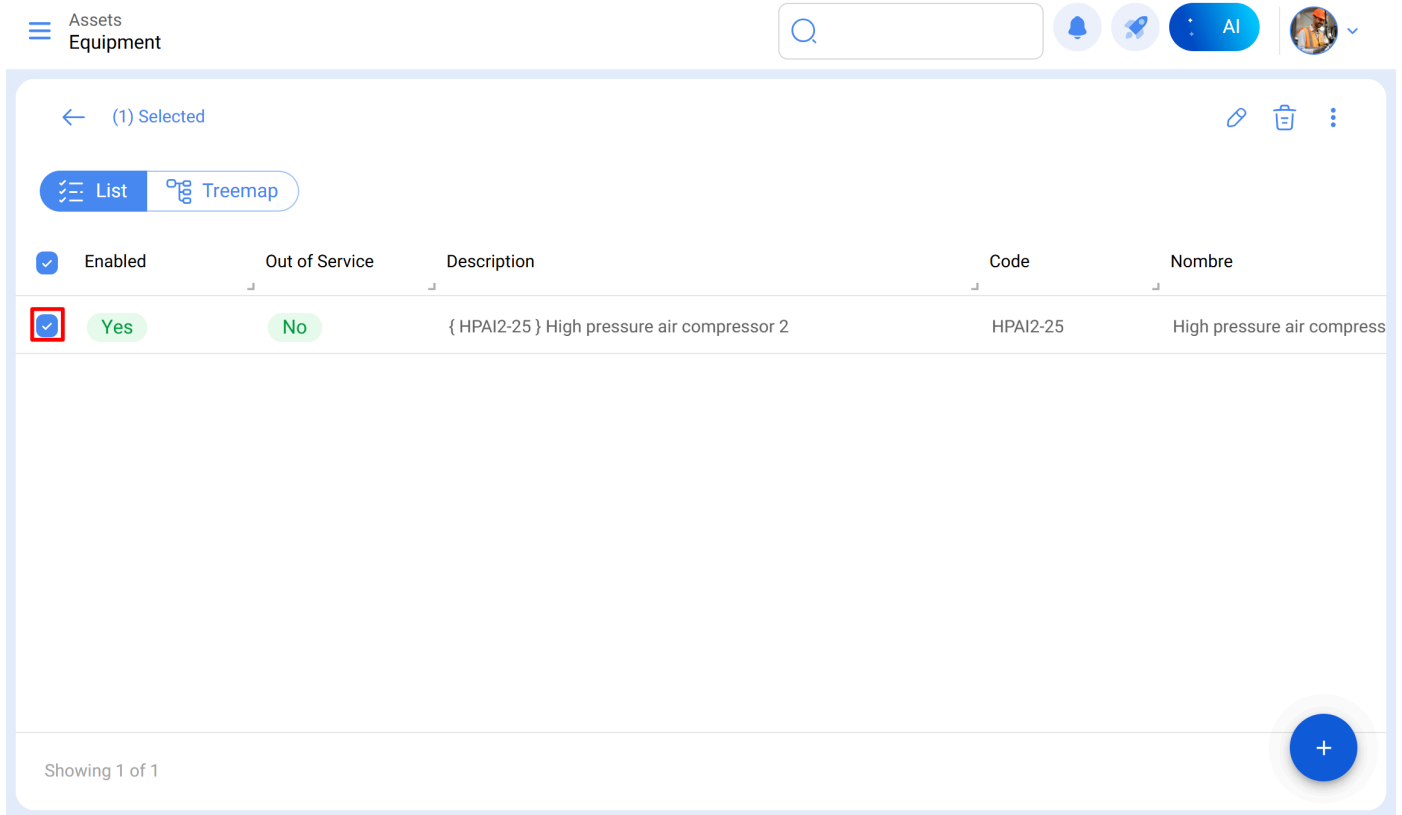
---

Para realizar la impresión de códigos QR directamente en **Fractal One**, siga estos pasos:

1. Identifique los activos que desea imprimir accediendo a **Catálogos > Activos**.



2. Seleccione los activos en la lista.



3. Acceda al menú lateral.

(1) Selected

List Treemap

Enabled	Out of Service	Description	Code
<input checked="" type="checkbox"/>	No	{ HPAI2-25 } High pressure air compressor 2	HPAI2-25

Showing 1 of 1

- Open PDF
- Export
- Bulk export data
- Print QR**
- Import
- Delete Imported Data
- Fields Configuration
- Clone Asset
- Batch Edition

#### 4. Seleccione la opción "Imprimir QR".

(1) Selected

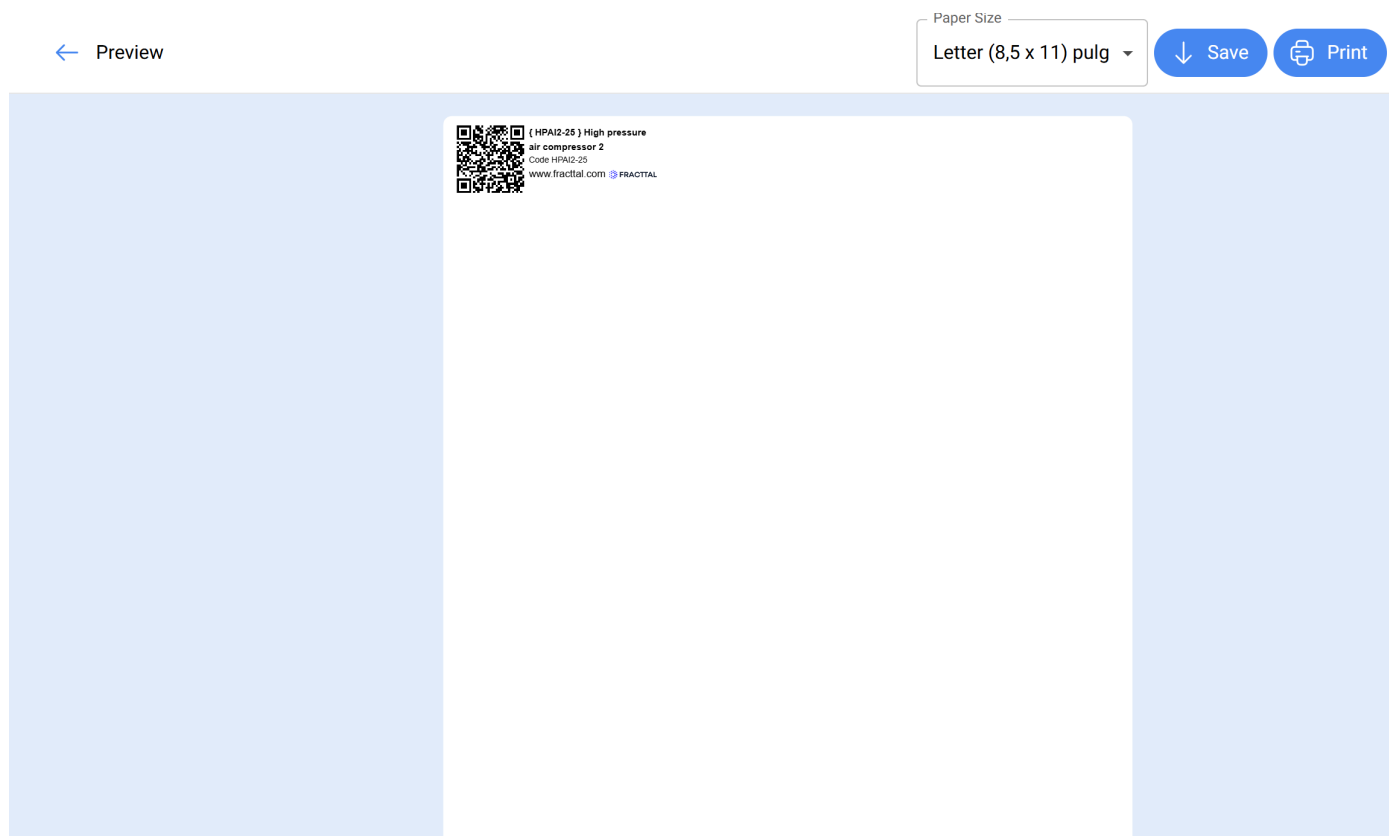
List Treemap

Enabled	Out of Service	Description	Code
<input checked="" type="checkbox"/>	No	{ HPAI2-25 } High pressure air compressor 2	HPAI2-25

Showing 1 of 1

- Open PDF
- Export
- Bulk export data
- Print QR**
- Import
- Delete Imported Data
- Fields Configuration
- Clone Asset
- Batch Edition

Al hacer clic, el sistema mostrará una nueva ventana en formato **PDF** la información que se desea imprimir o descargar.



## 2. Formatos personalizados con software externo:

---

Para utilizar este tipo de **software externo**, es necesario descargar la información asociada al campo "**URL Código QR**" de los activos para los cuales se desean generar etiquetas. Para ello:

1. Accede a la **vista en lista de activos** y continúa con la **exportación** de esta información.

Assets  
Equipment

(3) Selected

List Treemap

Enabled	Out of Service	Description	Code	
<input checked="" type="checkbox"/>	Yes	No	{ HL01 } HIGHLOADER	HL01
<input checked="" type="checkbox"/>	Yes	Yes	{ HPAC-00125 } High-Pressure Air Compressor	HPAC-00125
<input checked="" type="checkbox"/>	Yes	No	{ HPAI2-25 } High pressure air compressor 2	HPAI2-25

Showing 3 of 3

- Open PDF
- Export**
- Bulk export data
- Print QR
- Import
- Delete Imported Data
- Fields Configuration
- Clone Asset
- Batch Edition

2. Al exportar, se descargará un archivo en formato **Excel (.xlsx)** con toda la información del activo, incluyendo el **URL del código QR, nombre del activo, descripción** y otros detalles previamente registrados para los ítems seleccionados.

Para facilitar a personalización de la etiqueta, se recomienda mantener únicamente la información más relevante, eliminando las columnas que no sean necesarias. Entre los datos que pueden ser útiles, se sugiere conservar:

- **URL del código QR** – Para garantizar que el código pueda ser generado correctamente en el software de impresión.
- **Código del activo** – Facilita la identificación rápida y precisa.
- **Nombre del activo** – Para una mejor visualización y asociación del código con el activo correspondiente.

A	B	C
Code	Name ©	Url QR Code
HL01	HIGHLOADER	<a href="https://app.fracttal.com/#inventories.equipments/44245250">https://app.fracttal.com/#inventories.equipments/44245250</a>
HPAC-00125	High-Pressure Air Compressor	<a href="https://app.fracttal.com/#inventories.equipments/43887704">https://app.fracttal.com/#inventories.equipments/43887704</a>
HPAI2-25	High pressure air compressor 2	<a href="https://app.fracttal.com/#inventories.equipments/44322361">https://app.fracttal.com/#inventories.equipments/44322361</a>

Según las necesidades de cada operación, también se pueden incluir datos adicionales, como marca o número de serie, siempre que contribuyan a una identificación más eficiente.

3. Introducir los datos en el **software externo** y generar las etiquetas personalizadas.

Para más información, revisa los artículos: - [Cómo personalizar los códigos QR con software externo \(Zebra\)](#)

- [Cómo personalizar los códigos QR con software externo \(Avery Design & Print\)](#) Cada software externo posee su propio método de uso; sin embargo, generalmente, el proceso implica importar el archivo descargado y configurar la impresión conforme a los requisitos específicos.

Es posible optar por personalizar el diseño de las etiquetas o mantener un formato uniforme para todas, ajustando el tamaño, la disposición y otros elementos.

## Buenas prácticas

---

- Utilizar materiales resistentes para entornos agresivos.
- Mantener un buen contraste entre el fondo claro y el código QR oscuro.
- Colocar en lugares de fácil acceso y protegidos contra el desgaste.
- Probar antes de la producción en masa.

La durabilidad y la legibilidad de los códigos dependen en gran medida del tipo de material utilizado. Para obtener más detalles sobre cómo elegir el material adecuado, revisa el artículo [Elección del material para impresión de códigos QR.](#)

## Aplicación en Fractal One

---

1. Generar el código QR mediante el sistema.
2. Imprimirlo en el material adecuado.
3. Colocarlo estratégicamente en el activo correspondiente.
4. Escanearlo con la aplicación para acceder a la información y a las órdenes de trabajo.

**Nota:** La impresión directa de códigos QR desde Fractal One constituye una funcionalidad sencilla ofrecida por la aplicación y no permite modificaciones. En caso de requerir alguna edición o impresión especializada, es necesario seleccionar el activo correspondiente y posteriormente exportar la URL asociada al código QR para utilizarla en un software externo destinado a la edición e impresión de etiquetas.