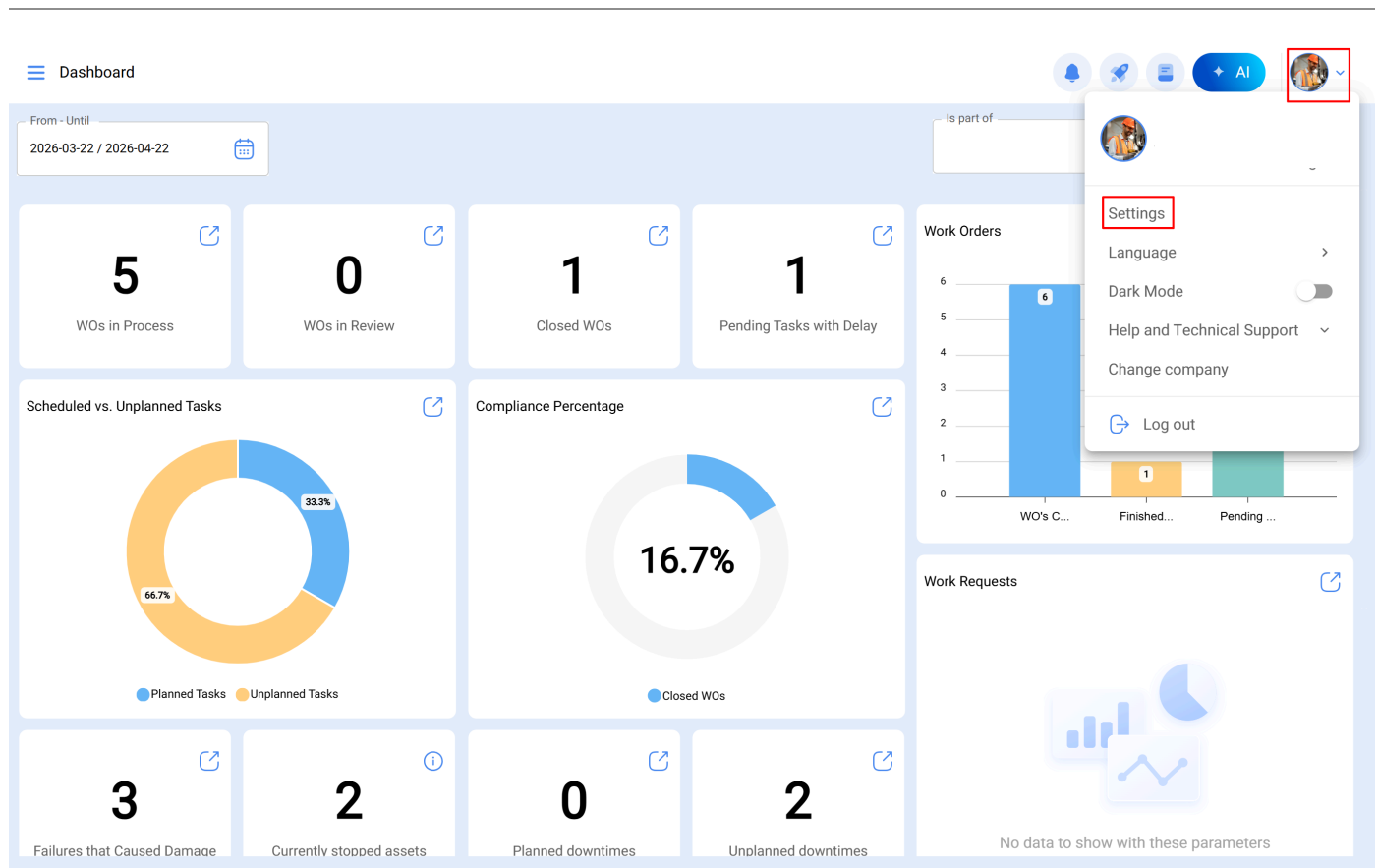


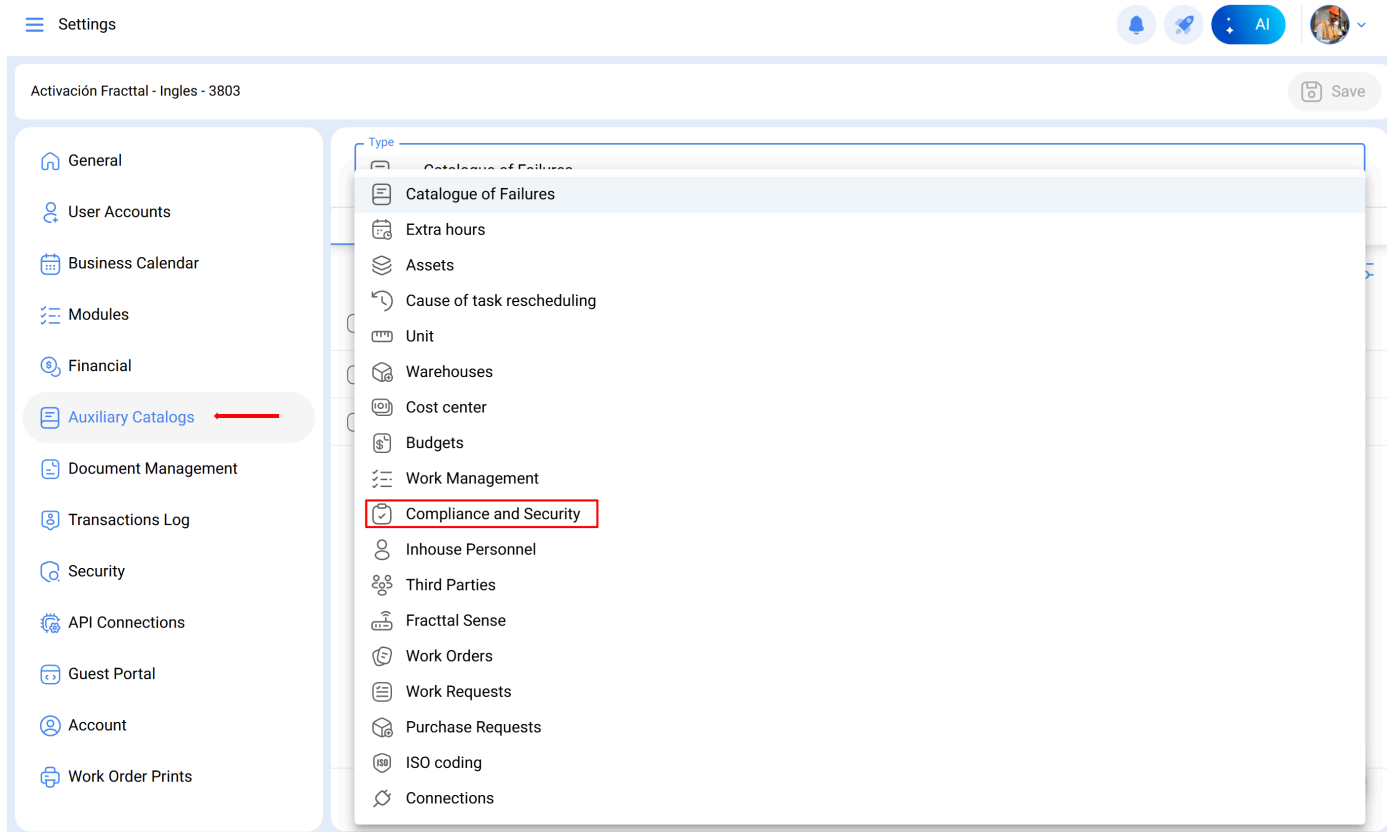
Catalogues auxiliaires (conformité et sécurité) – Centre d'aide

help.fractal.com/hc/fr/articles/41970385527565-Catalogues-auxiliaires-conformité-et-sécurité

Les catalogues auxiliaires permettent de définir la structure de base utilisée dans le sous-module Conformité et Sécurité de Fractal One. À partir de ceux-ci, les types et catégories utilisés pour organiser les formulaires de validation sont configurés.

Accédez au menu Configurations ► Catalogues auxiliaires ► Conformité et Sécurité.





Dans ce catalogue, il est possible de créer ou modifier les éléments qui composent la structure des formulaires. Ces configurations facilitent la classification des validations et rendent l'utilisation des formulaires plus cohérente tout au long de l'exploitation.

Pour ajouter une nouvelle option dans l'une des listes, cliquez sur l'icône (+) située en bas à droite de l'écran et saisissez la description correspondante.

Settings

Activación Fractal - Ingles - 3803

Save

- General
- User Accounts
- Business Calendar
- Modules
- Financial
- Auxiliary Catalogs**
- Document Management
- Transactions Log
- Security
- API Connections
- Guest Portal
- Account
- Work Order Prints

Type

Compliance and Security

Type Group 1 Group 2

No data to show with these parameters

Showing 0 of 0

Settings

Activación Fractal - Ingles - 3803

- General
- User Accounts
- Business Calendar
- Modules
- Financial
- Auxiliary Catalogs**
- Document Management
- Transactions Log
- Security
- API Connections
- Guest Portal
- Account
- Work Order Prints

Type

Compliance and Security

Type Group 1

No data to show with these parameters

Showing 0 of 0

←

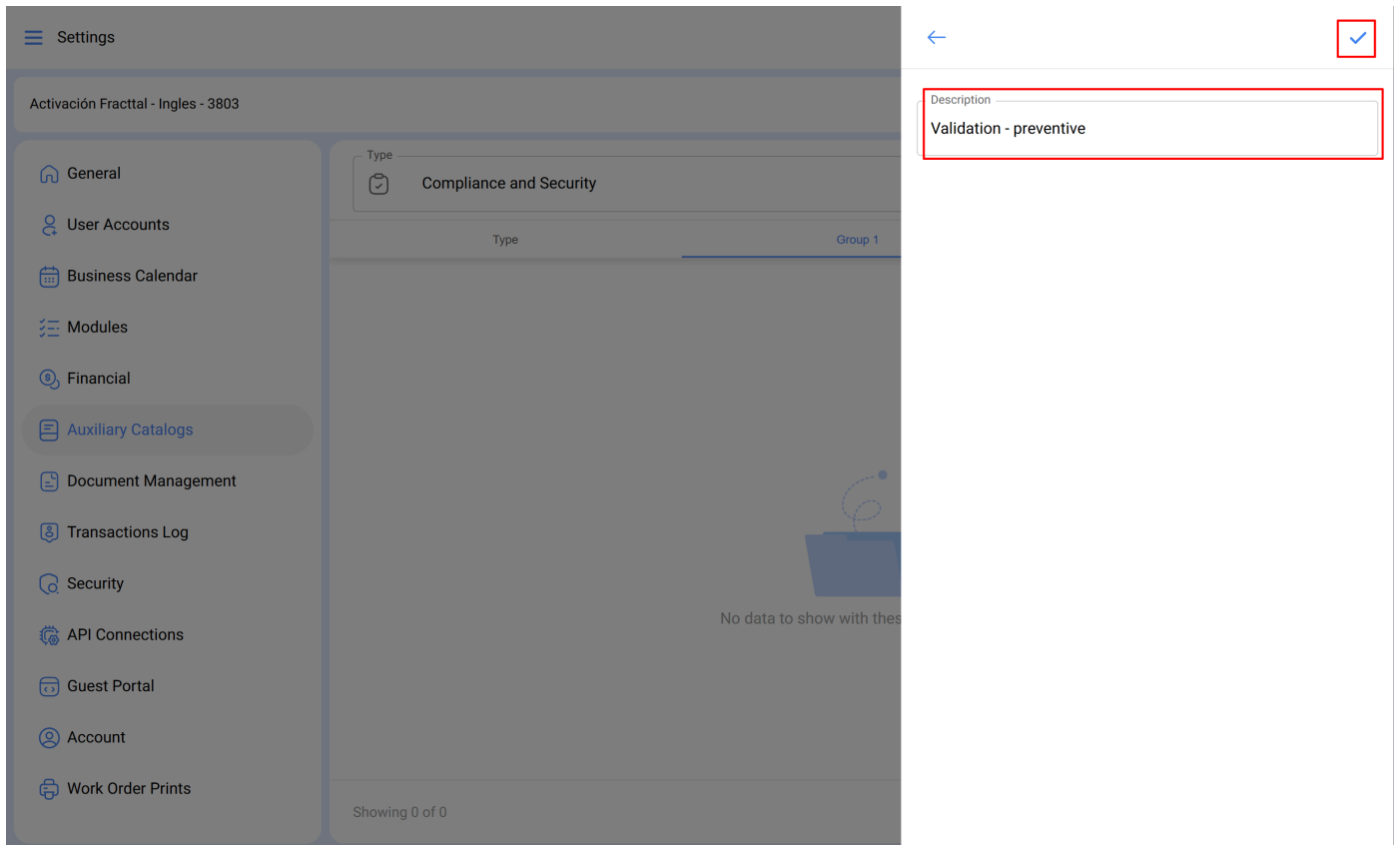
Description

Validation - preventive

Les options disponibles sont :

Type

- **Type** — définit le type de validation requise.
- **Classification 1** — catégorie optionnelle pour regrouper les formulaires selon la logique d'exploitation.
- **Classification 2** — deuxième catégorie optionnelle, utilisée pour organiser encore plus les formulaires.



Une fois la configuration terminée, enregistrez les modifications. Les catalogues seront disponibles au moment de créer ou modifier des formulaires de validation dans le sous-module Conformité et Sécurité.

Save

Information
You have pending changes to save!

- General
- User Accounts
- Business Calendar
- Modules
- Financial
- Auxiliary Catalogs**
- Document Management
- Transactions Log
- Security
- API Connections
- Guest Portal
- Account

Type: Compliance and Security

Type	Group 1	Group 2
<input type="checkbox"/>	Description ↑	
<input type="checkbox"/>	<input checked="" type="checkbox"/> Validation - preventive	

Showing 1 of 1

+ (Add)