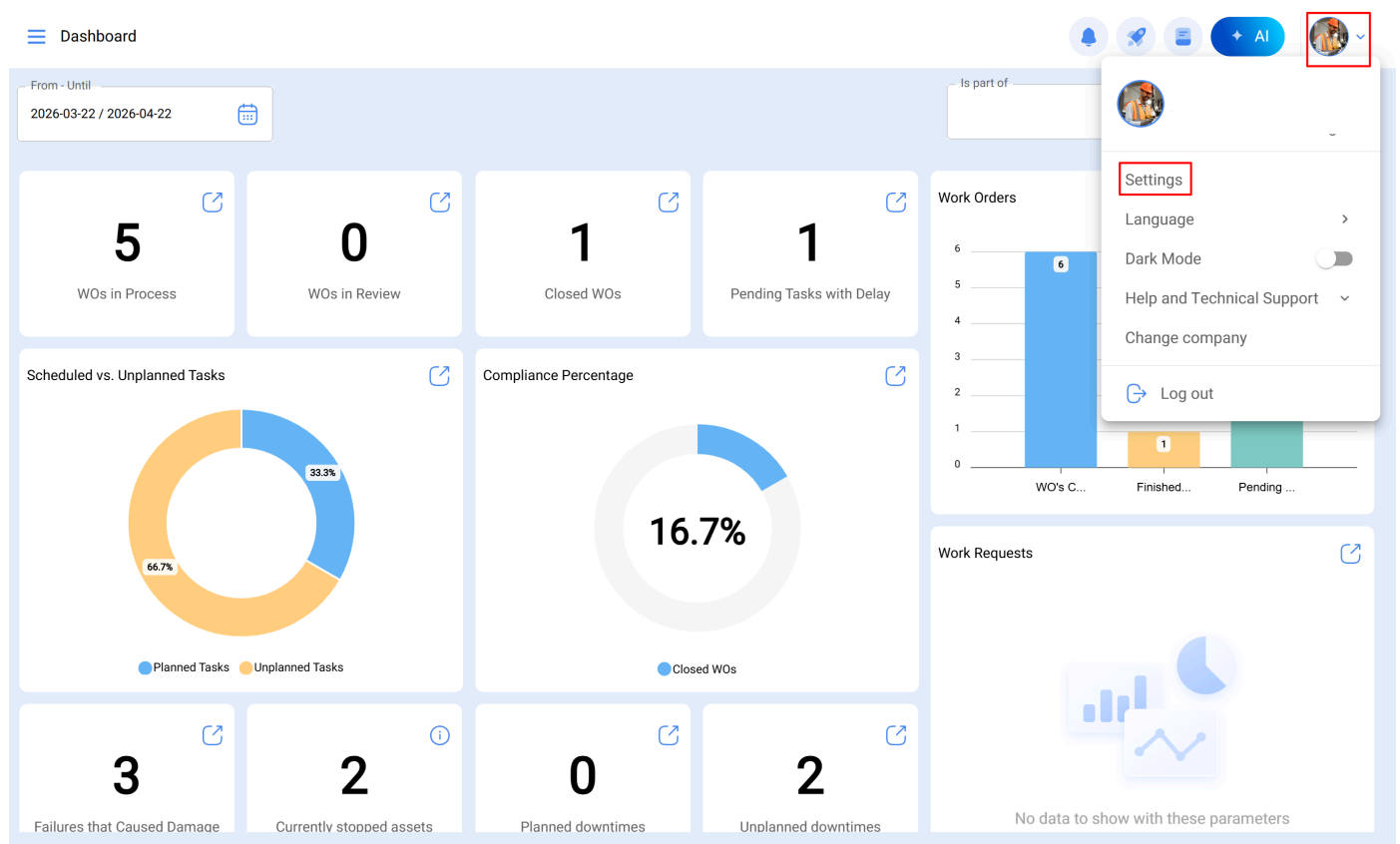


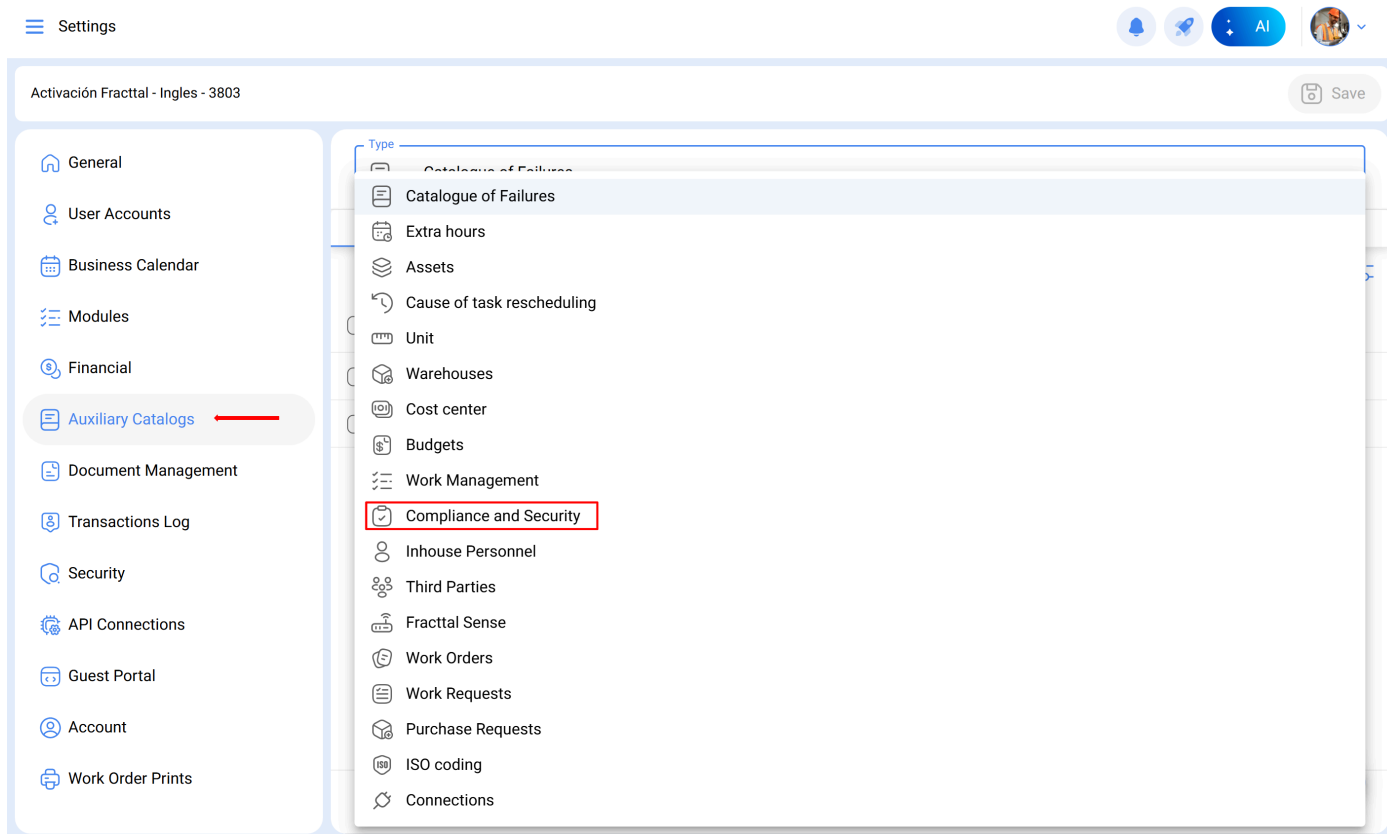
Catálogos auxiliares (compliance e segurança) – Centro de ajuda

help.fracttal.com/hc/pt-pt/articles/41970385527565-Catálogos-auxiliares-compliance-e-segurança

Os catálogos auxiliares permitem definir a estrutura base utilizada no submódulo Compliance e Segurança do Fracttal One. A partir deles, configuram-se os tipos e categorias que serão utilizados para organizar os formulários de validação.

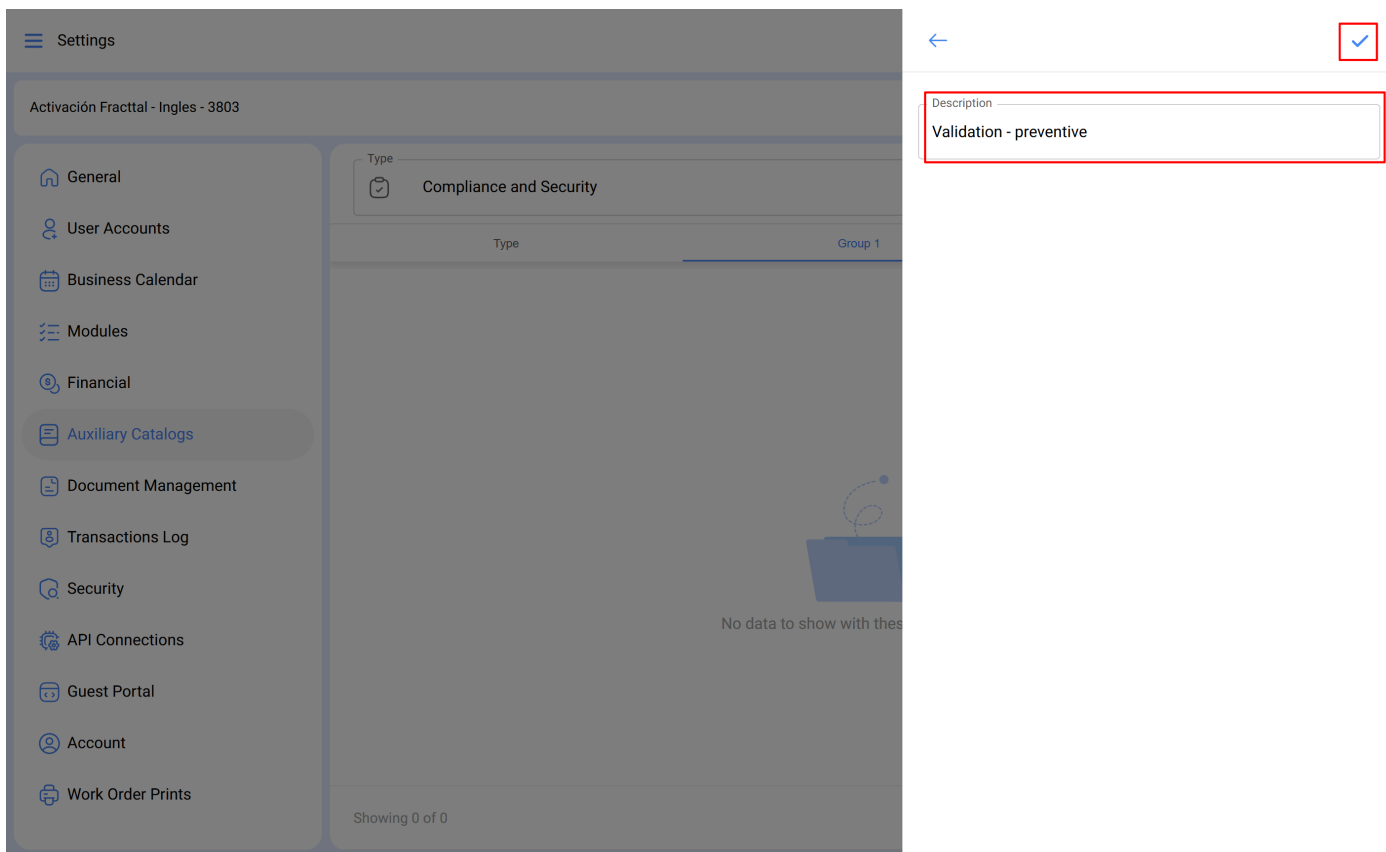
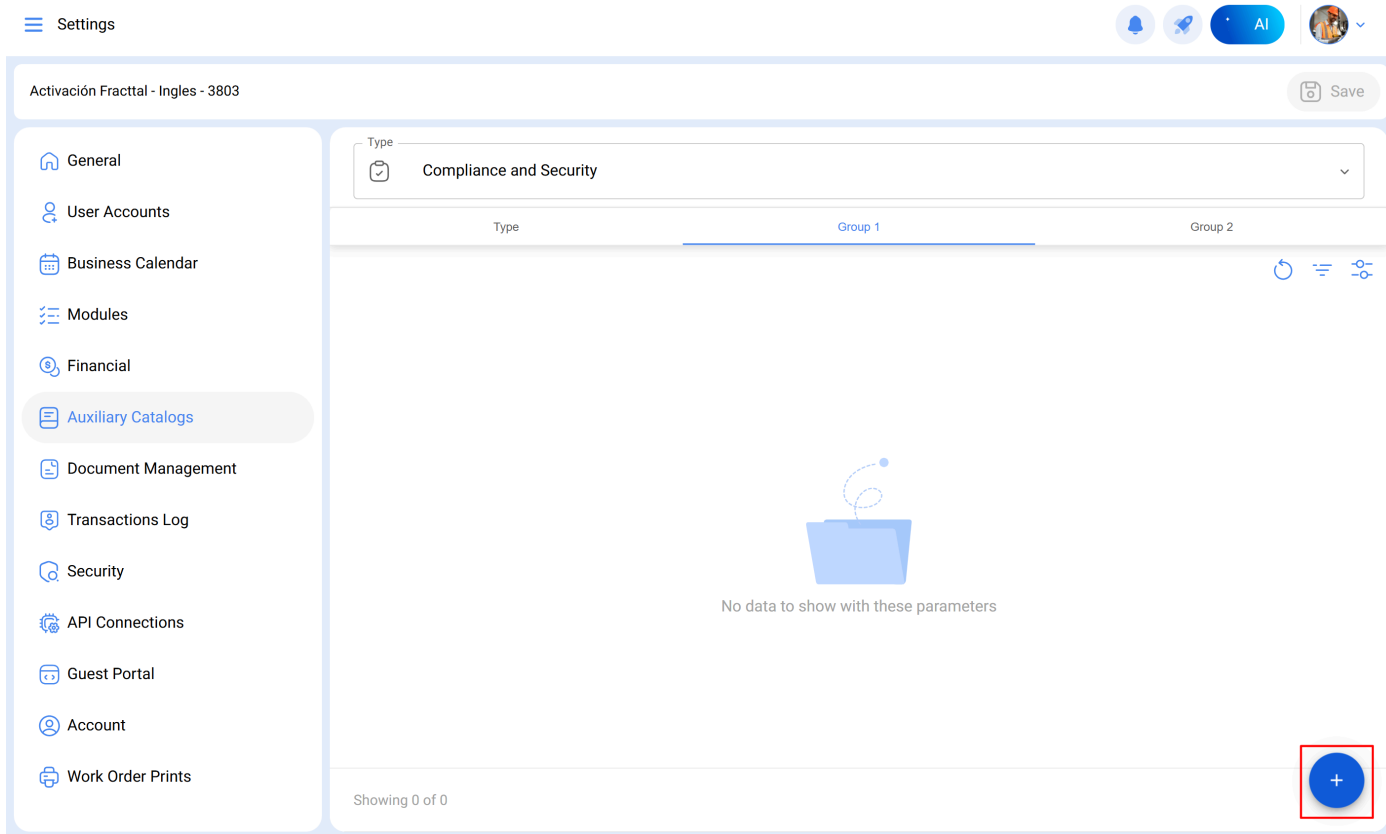
Aceda ao menu Configurações ▶ Catálogos auxiliares ▶ Compliance e Segurança.





Dentro deste catálogo, é possível criar ou editar os elementos que compõem a estrutura dos formulários. Estas configurações facilitam a classificação das validações e tornam o uso dos formulários mais consistente ao longo da operação.

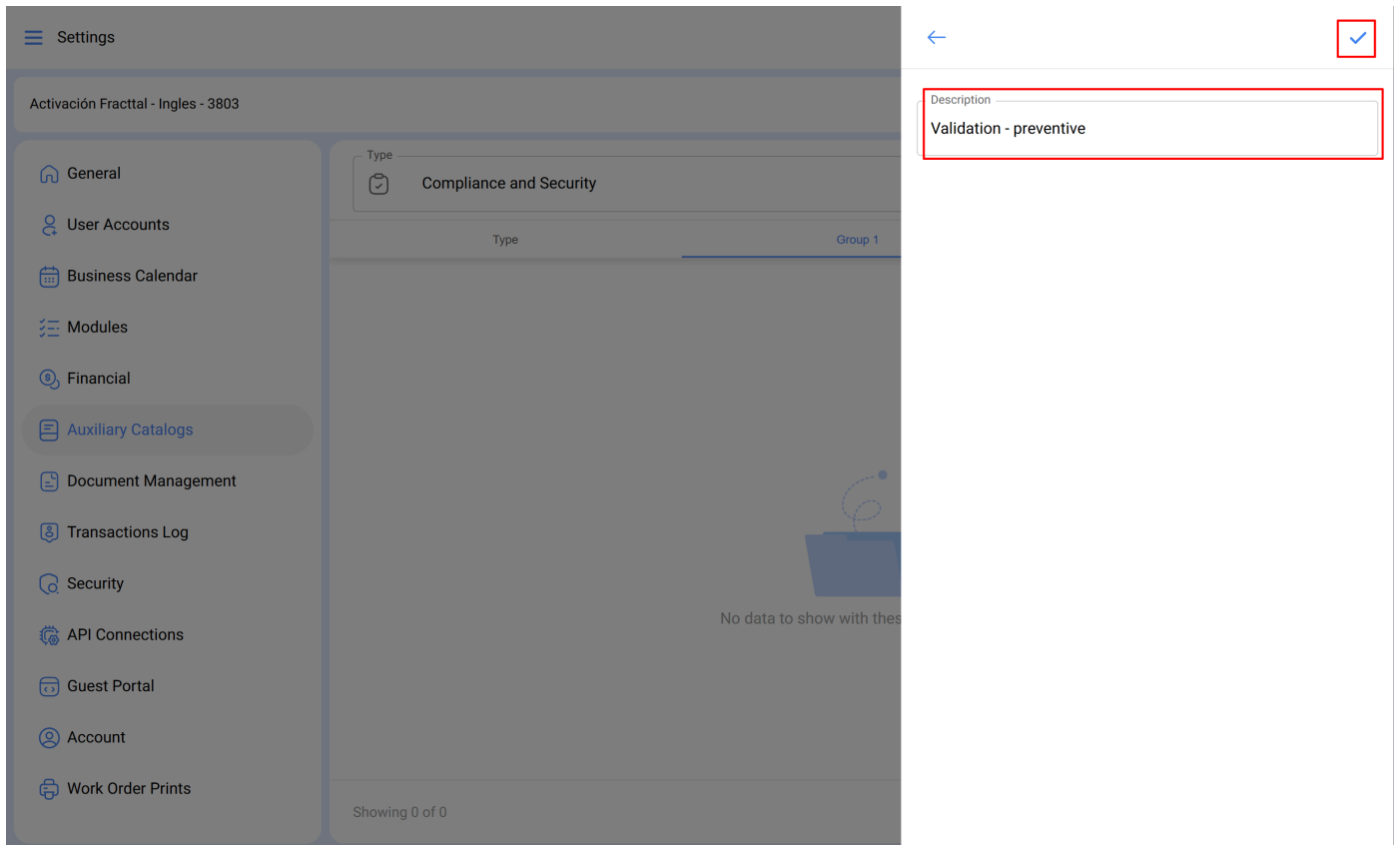
Para adicionar uma nova opção em qualquer uma das listas, clique no ícone (+) localizado no canto inferior direito do ecrã e insira a descrição correspondente.



As opções disponíveis são:

Tipo

- **Tipo** — define o tipo de validação requerida.
- **Classificação 1** — categoria opcional para agrupar formulários segundo a lógica de operação.
- **Classificação 2** — segunda categoria opcional, usada para organizar ainda mais os formulários.



Uma vez finalizada a configuração, guarde as alterações. Os catálogos ficarão disponíveis no momento de criar ou editar formulários de validação no submódulo Compliance e Segurança.

Information
You have pending changes to save!

- General
- User Accounts
- Business Calendar
- Modules
- Financial
- Auxiliary Catalogs**
- Document Management
- Transactions Log
- Security
- API Connections
- Guest Portal
- Account

Type: Compliance and Security

| Type | Group 1 | Group 2 |
|--------------------------|-------------------------------------|-------------------------|
| <input type="checkbox"/> | Description ↑ | |
| <input type="checkbox"/> | <input checked="" type="checkbox"/> | Validation - preventive |

Showing 1 of 1

+ (Add button)