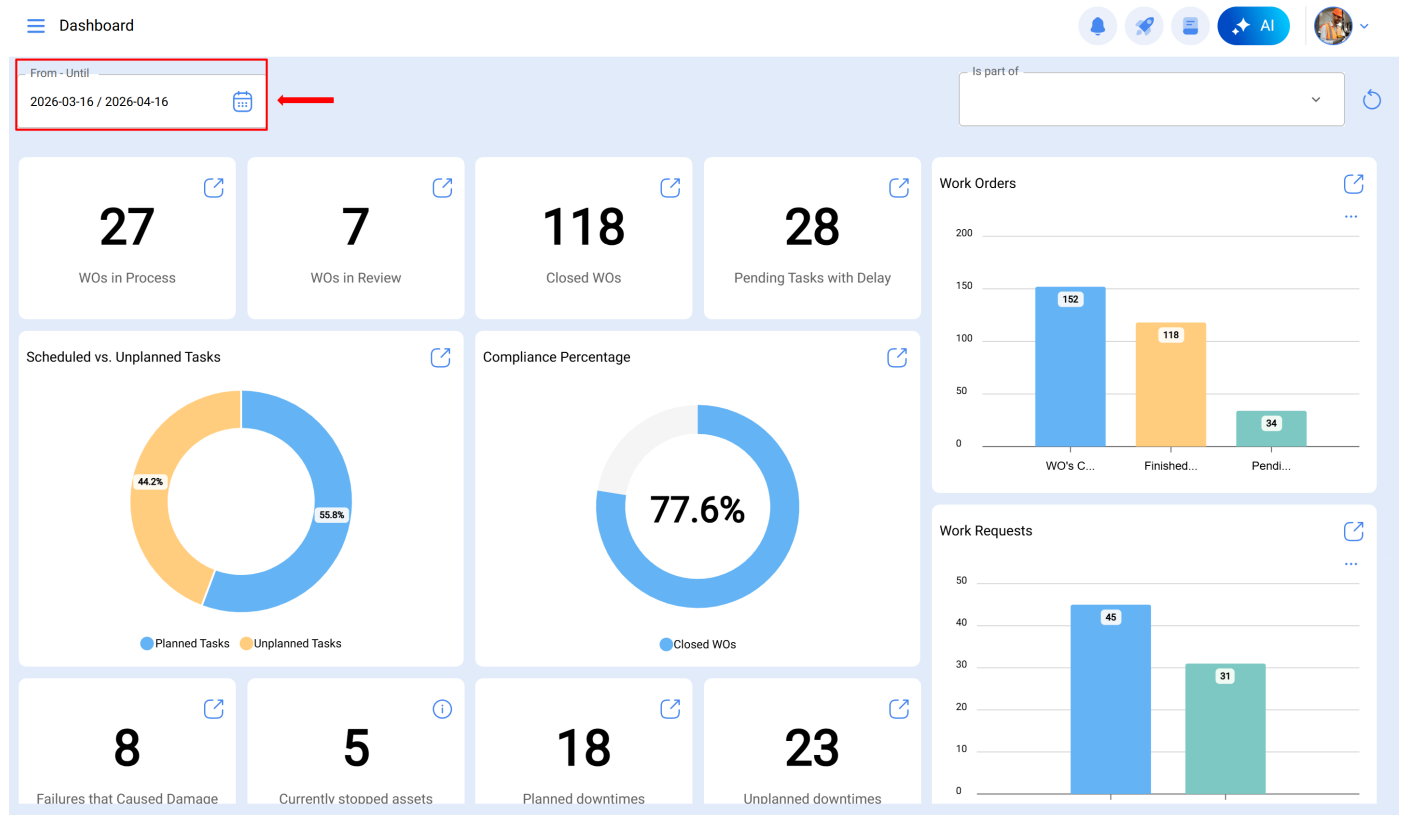
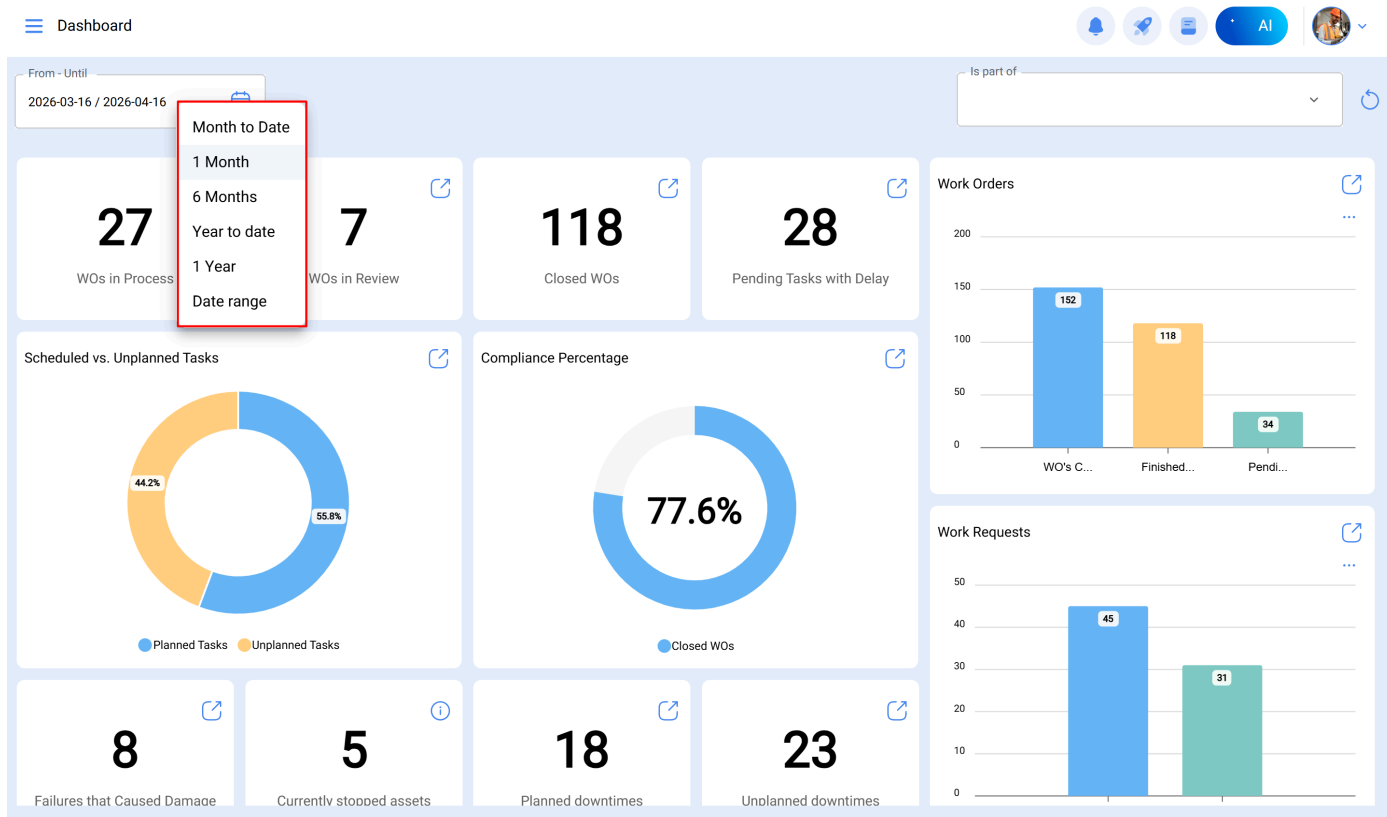


Comment appliquer des filtres par plage de dates ? – Centre d'aide

help.fractal.com/hc/fr/articles/25018967371917-Comment-appliquer-des-filtres-par-plage-de-dates

Le tableau de bord étant entièrement dynamique, il permet de sélectionner différentes plages de dates à afficher dans le tableau. Pour cela, il faut cliquer sur la date, puis le système affichera toutes les options disponibles :





Où vous aurez les options de filtre suivantes :

- **Mois en cours** : Affiche les informations du mois en cours.
- **1 Mois** : Présente les données correspondant à un seul mois, comptées à rebours depuis le jour actuel jusqu'au mois sélectionné.
- **6 Mois** : Offre la visualisation des 6 derniers mois, comptés à rebours depuis le jour actuel jusqu'à la période de six mois.
- **Année en cours** : Affiche les informations de l'année en cours.
- **1 An** : Permet de voir les informations d'une année entière, comptées à rebours depuis le jour actuel jusqu'à la même période de l'année précédente.
- **Plage de dates** : Offre l'option de sélectionner une plage de dates spécifique pour son évaluation.