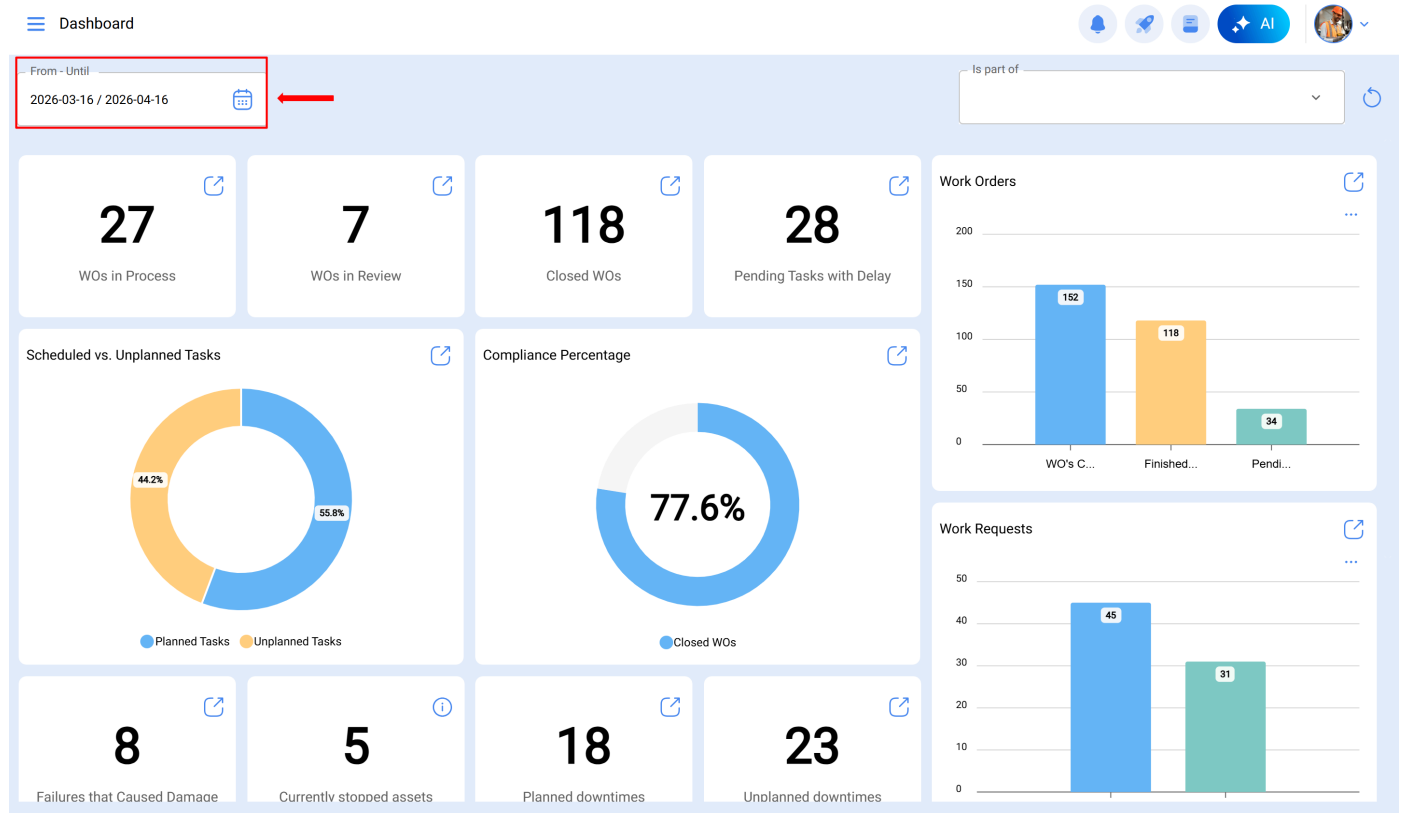
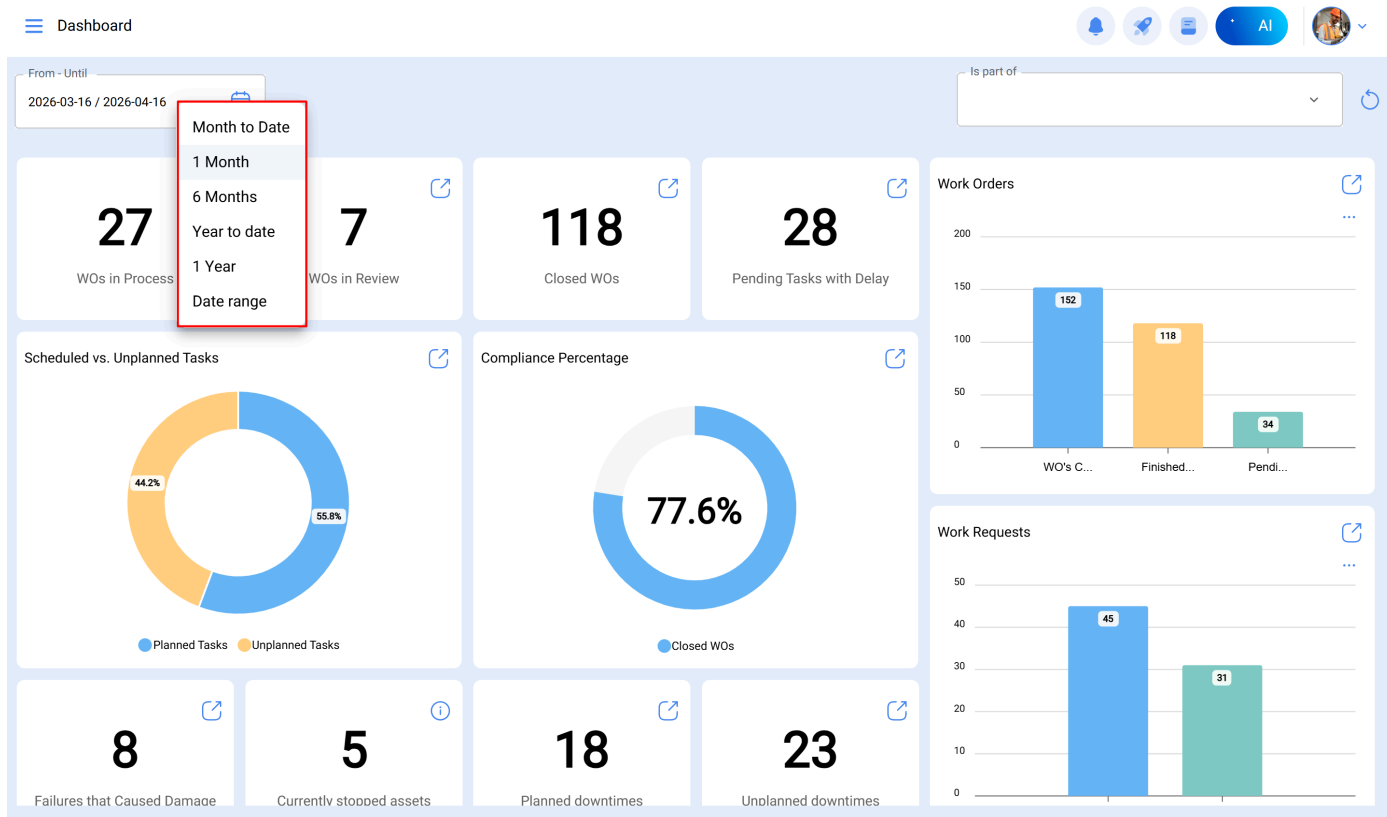


# Como aplicar filtros por intervalo de datas? – Centro de ajuda

[help.fractal.com/hc/pt-pt/articles/25018967371917-Como-aplicar-filtros-por-intervalo-de-datas](https://help.fractal.com/hc/pt-pt/articles/25018967371917-Como-aplicar-filtros-por-intervalo-de-datas)

O dashboard, por ser completamente dinâmico, permite selecionar diferentes intervalos de datas para mostrar no painel. Para isso, deve-se clicar na data e, em seguida, o sistema mostrará todas as opções disponíveis:





Onde, terá as seguintes opções de filtro:

- **Mês Atual:** Mostra a informação do mês em curso.
- **1 Mês:** Apresenta os dados correspondentes a um único mês, contabilizando de forma regressiva desde o dia atual até ao mês selecionado.
- **6 Meses:** Oferece a visualização dos últimos 6 meses, contabilizando de forma regressiva desde o dia atual até ao período de seis meses.
- **Ano Atual:** Mostra a informação do ano em curso.
- **1 Ano:** Permite ver a informação de todo um ano, contabilizando regressivamente desde o dia atual até ao mesmo período do ano anterior.
- **Intervalo de datas:** Oferece a opção de selecionar um intervalo de datas específico para a sua avaliação.