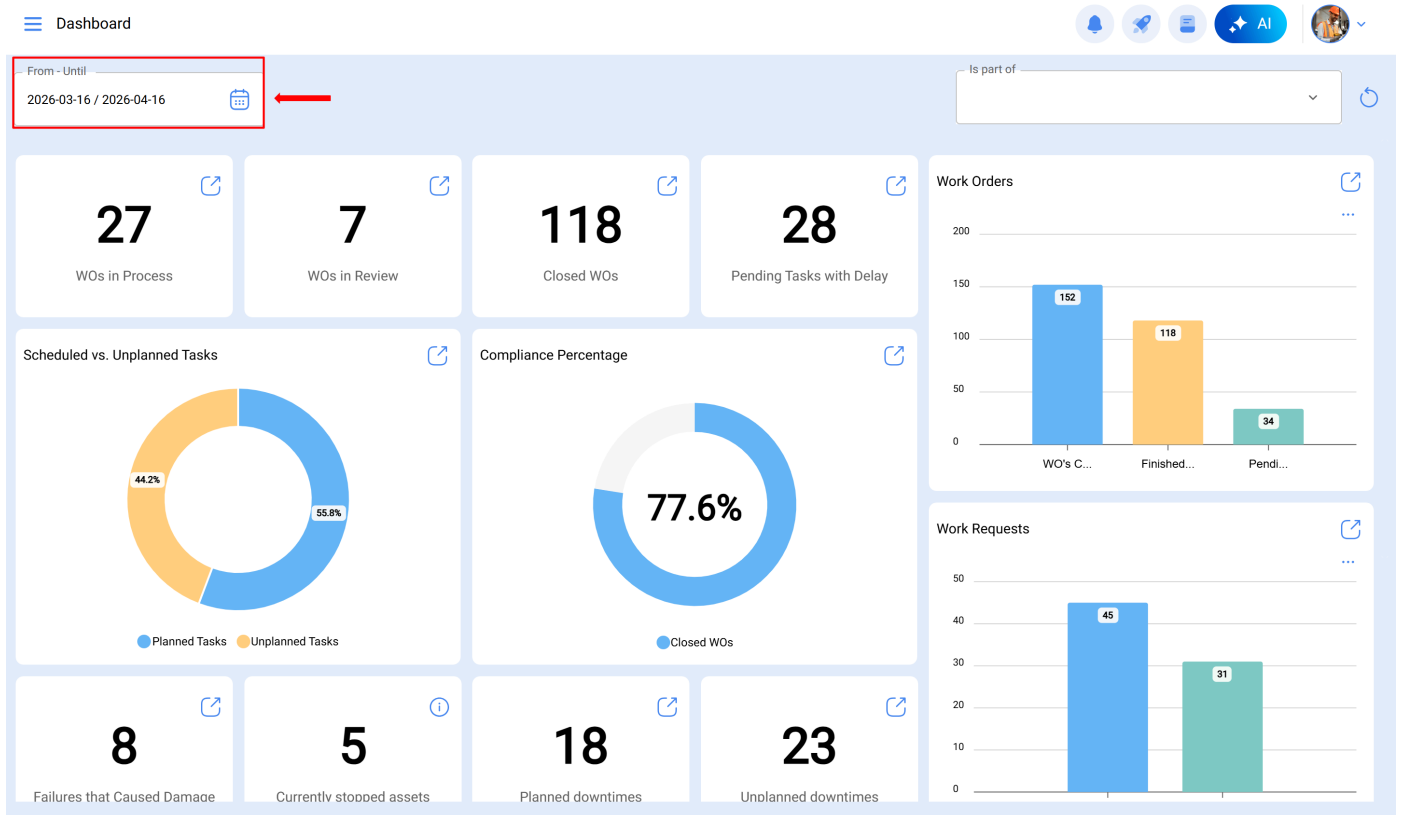
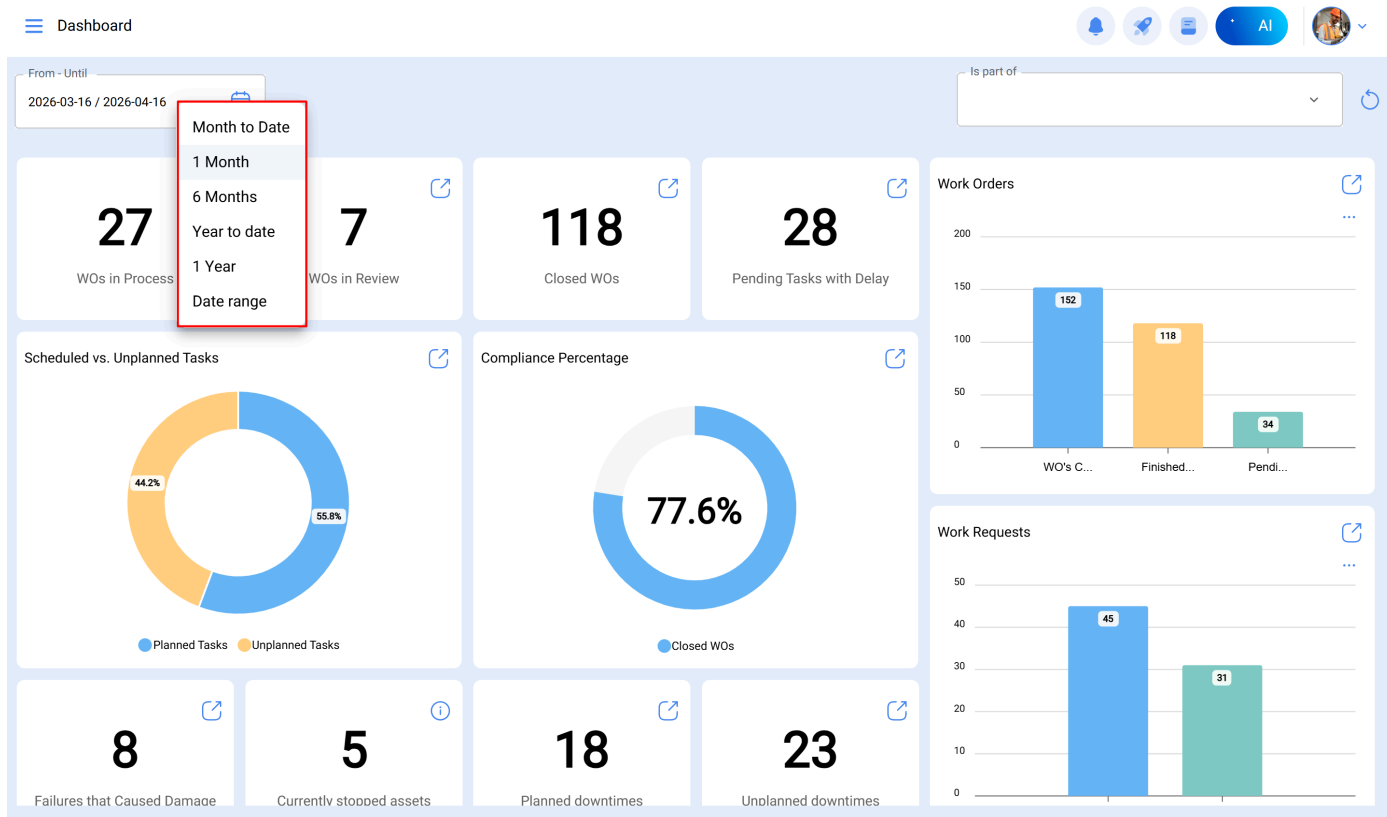


¿Cómo aplicar filtros por rango de fechas? – Centro de Ayuda

help.fractal.com/hc/es-es/articles/25018967371917--Cómo-aplicar-filtros-por-rango-de-fechas

El dashboard al ser completamente dinámico, permite seleccionar distintos rangos de fechas a mostrar en el tablero. Para ello, se debe hacer clic en la de fecha y luego el sistema mostrará todas las opciones disponibles:





En donde, se tendrán las siguientes opciones de filtro:

- **Mes Actual:** Muestra la información del mes en curso.
- **1 Mes:** Presenta los datos correspondientes a un único mes, contabilizando de manera regresiva desde el día actual hasta el mes seleccionado.
- **6 Meses:** Ofrece la visualización de los últimos 6 meses, contabilizando de forma regresiva desde el día actual hasta el período de seis meses.
- **Año Actual:** Muestra la información del año en curso.
- **1 Año:** Permite ver la información de todo un año, contabilizando regresivamente desde el día actual hasta el mismo período en el año anterior.
- **Rango de fechas:** Ofrece la opción de seleccionar un rango de fechas específico para su evaluación.