

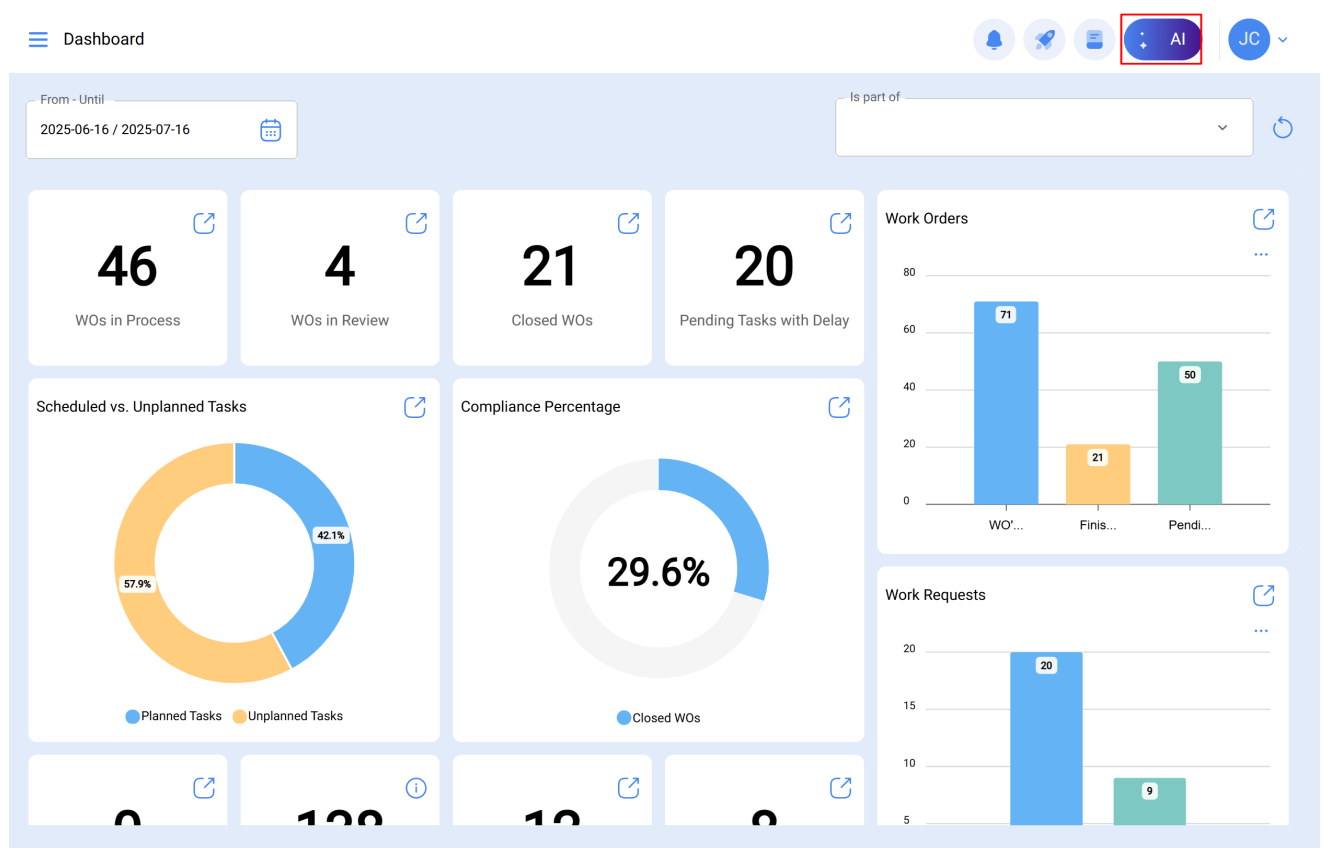
# Assistente IA no Fractal One – Centro de ajuda

[help.fractal.com/hc/pt-pt/articles/38104941037453-Assistente-IA-no-Fractal-One](https://help.fractal.com/hc/pt-pt/articles/38104941037453-Assistente-IA-no-Fractal-One)

No Fractal One, o assistente de inteligência artificial (**IA**) localizado na barra superior (toolbar) oferece uma série de funcionalidades desenhadas para facilitar a interação com o sistema e melhorar a experiência do utilizador.

Este artigo explicará como utilizar as funcionalidades deste assistente para realizar tarefas como responder a perguntas gerais, consultar informação transaccional e interagir por voz ou imagens, otimizando a gestão da operação.

- **Aceder ao assistente IA** - Na barra superior do **Fractal One**, clique no ícone do assistente IA para o ativar. Abrir-se-á automaticamente no painel.



- **Fazer uma pergunta geral** - Para obter respostas rápidas sobre o sistema, escreva a sua pergunta na caixa de entrada. O assistente AI responderá com informação precisa sobre a utilização do sistema, conforme solicitado.
- **Consultar informação transaccional** - O assistente pode aceder e mostrar dados gerais de transações dentro do Fractal One. Pergunte sobre ordens de trabalho, manutenção, estado de ativos ou relatórios transaccionais para obter respostas rápidas.

- **Interagir por voz** - Ative o microfone clicando no ícone de microfone localizado na caixa de entrada. Fale a sua pergunta ou pedido e o assistente responderá ou executará a ação desejada conforme indicado.

The image shows a dashboard interface with a chat window for 'Fractal AI' overlaid on the right side. The dashboard includes a date range selector (2025-06-16 / 2025-07-16) and several data cards: '46 WOs in Process', '4 WOs in Review', '21 Closed WOs', and '20 Pending Tasks'. There are also two donut charts: 'Scheduled vs. Unplanned Tasks' (57.9% Planned, 42.1% Unplanned) and 'Compliance Percentage' (29.6% Closed WOs). The chat window displays a greeting 'Hello, Jonas, how can I help you?' and a list of suggested questions. At the bottom of the chat, there is a text input field and a microphone icon highlighted with a red box and an arrow, indicating the voice interaction feature.

Dashboard

From - Until  
2025-06-16 / 2025-07-16

46 WOs in Process

4 WOs in Review

21 Closed WOs

20 Pending Tasks

Scheduled vs. Unplanned Tasks

Compliance Percentage

57.9%

42.1%

Planned Tasks Unplanned Tasks

29.6%

Closed WOs

Fractal AI

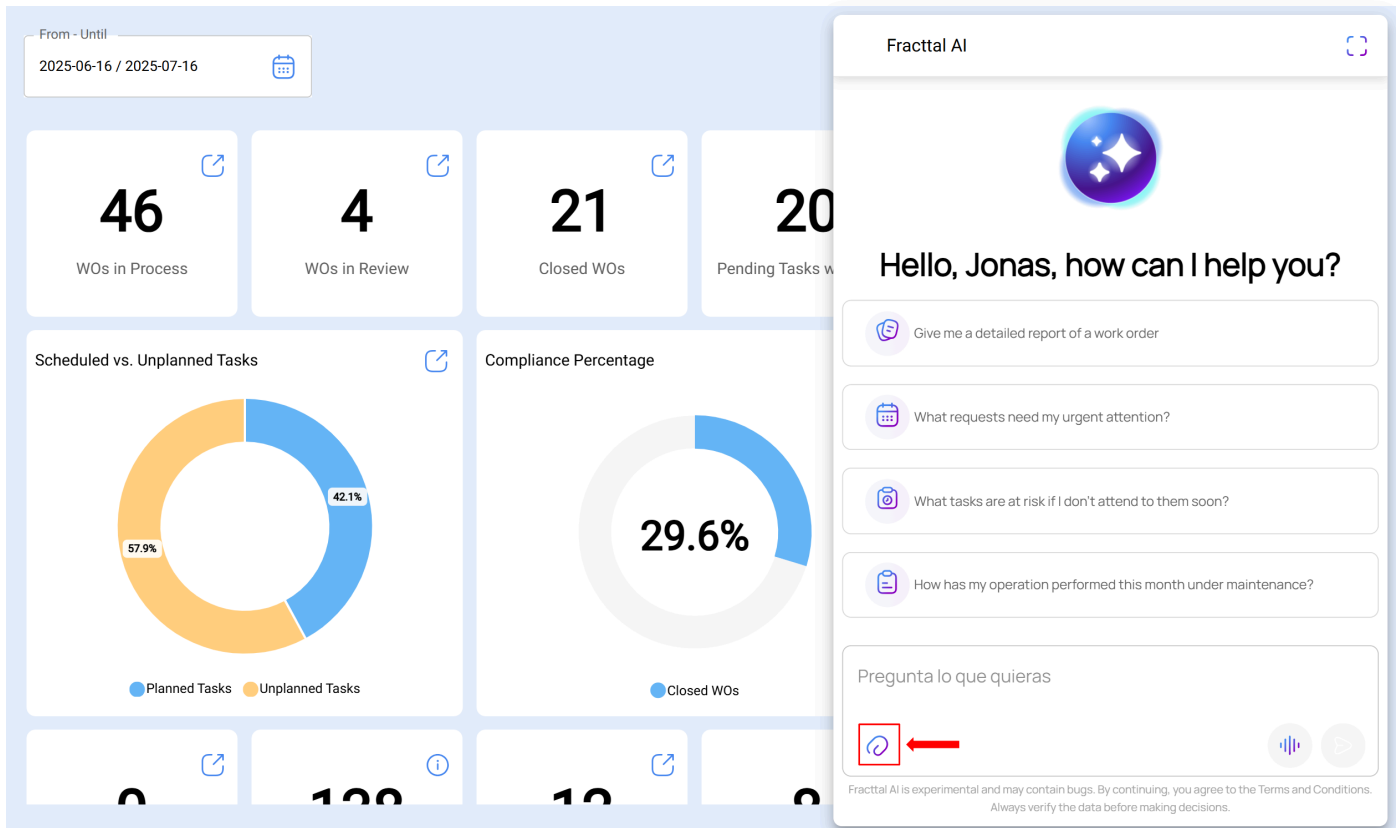
Hello, Jonas, how can I help you?

- Give me a detailed report of a work order
- What requests need my urgent attention?
- What tasks are at risk if I don't attend to them soon?
- How has my operation performed this month under maintenance?

Pergunta lo que quieras

Fractal AI is experimental and may contain bugs. By continuing, you agree to the Terms and Conditions. Always verify the data before making decisions.

**Enviar imagens para análise** - Se precisar de enviar uma imagem para análise, clique no ícone de envio de imagens. O assistente AI processará a imagem e poderá gerar relatórios ou fornecer informação com base na análise da imagem enviada.



**Usar em modo ecrã completo** - Para gerir a operação exclusivamente através da IA, ative o modo ecrã completo. Isto permitirá utilizar o assistente AI sem distrações de outros elementos da interface, ideal para utilizadores que desejem uma interação focada unicamente na IA.

Dashboard

From - Until  
2025-06-16 / 2025-07-16

46  
WOs in Process

4  
WOs in Review

21  
Closed WOs

20  
Pending Tasks w

Scheduled vs. Unplanned Tasks

Category	Percentage
Planned Tasks	42.1%
Unplanned Tasks	57.9%

Compliance Percentage

Category	Percentage
Closed WOs	29.6%

Fractal AI

Hello, Jonas, how can I help you?

- Give me a detailed report of a work order
- What requests need my urgent attention?
- What tasks are at risk if I don't attend to them soon?
- How has my operation performed this month under maintenance?

Pregunta lo que quieras

Fractal AI is experimental and may contain bugs. By continuing, you agree to the Terms and Conditions. Always verify the data before making decisions.

## Notas:

- Ao usar o assistente IA, confirme sempre a precisão dos dados e ações antes de validar para evitar erros nos registos. Valide informações críticas e reporte comportamentos inesperados para ajudar na melhoria contínua.
- **Segurança dos dados:** Embora o assistente IA seja uma ferramenta eficiente, assegure-se de seguir as melhores práticas de segurança dos dados, especialmente quando enviar imagens ou interagir com informação sensível.