

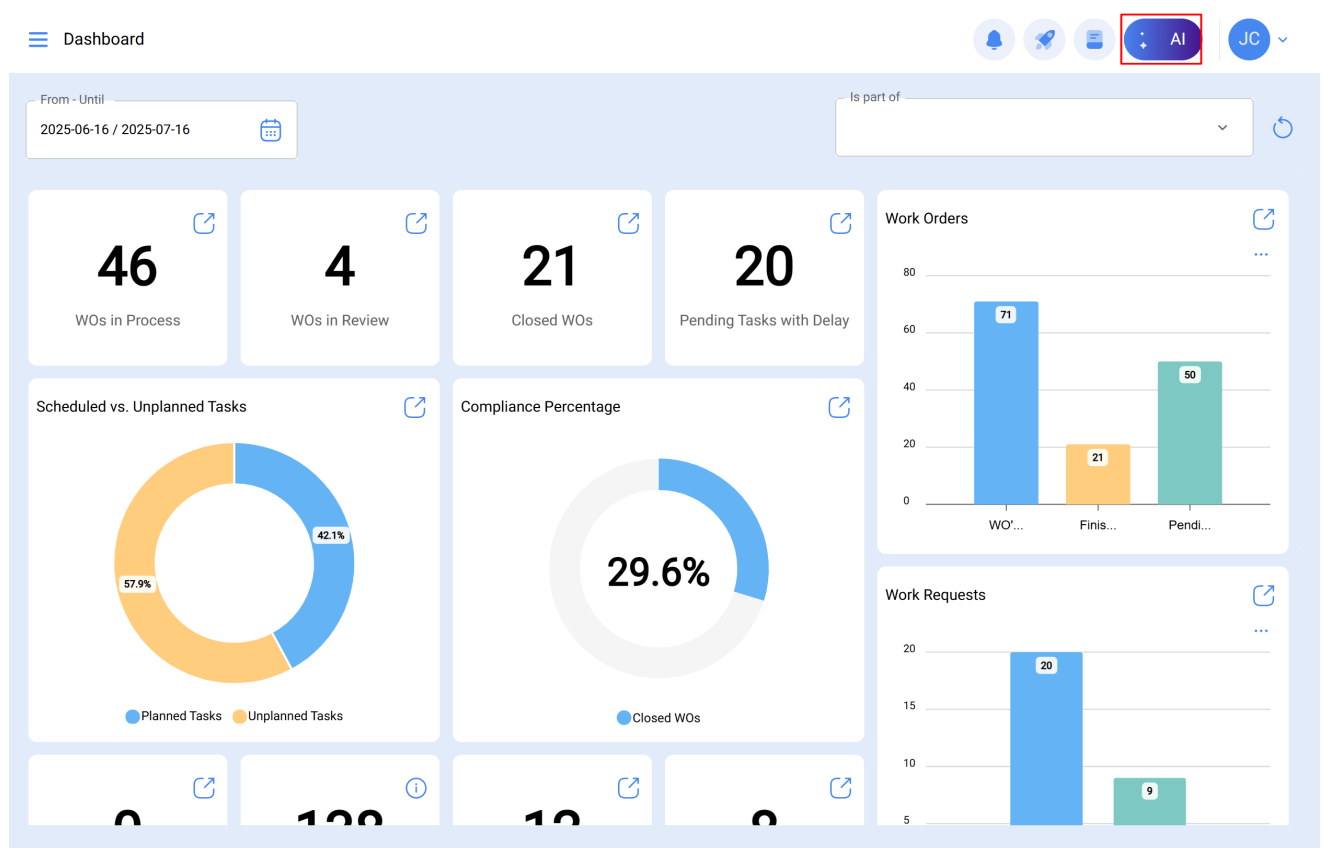
Assistente de IA no Fracttal One – Central de Ajuda

help.fracttal.com/hc/pt-br/articles/38104941037453-Assistente-de-IA-no-Fracttal-One

No Fracttal One, o assistente de inteligência artificial (**IA**) localizado na barra superior (toolbar) oferece uma série de funcionalidades projetadas para facilitar a interação com o sistema e melhorar a experiência do usuário.

Este artigo explicará como usar as funcionalidades deste assistente para realizar tarefas como responder perguntas gerais, consultar informações transacionais e interagir por voz ou imagens, otimizando a gestão da operação.

- **Acessar o assistente de IA** - Na barra superior do **Fracttal One**, clique no ícone do assistente para ativá-lo.

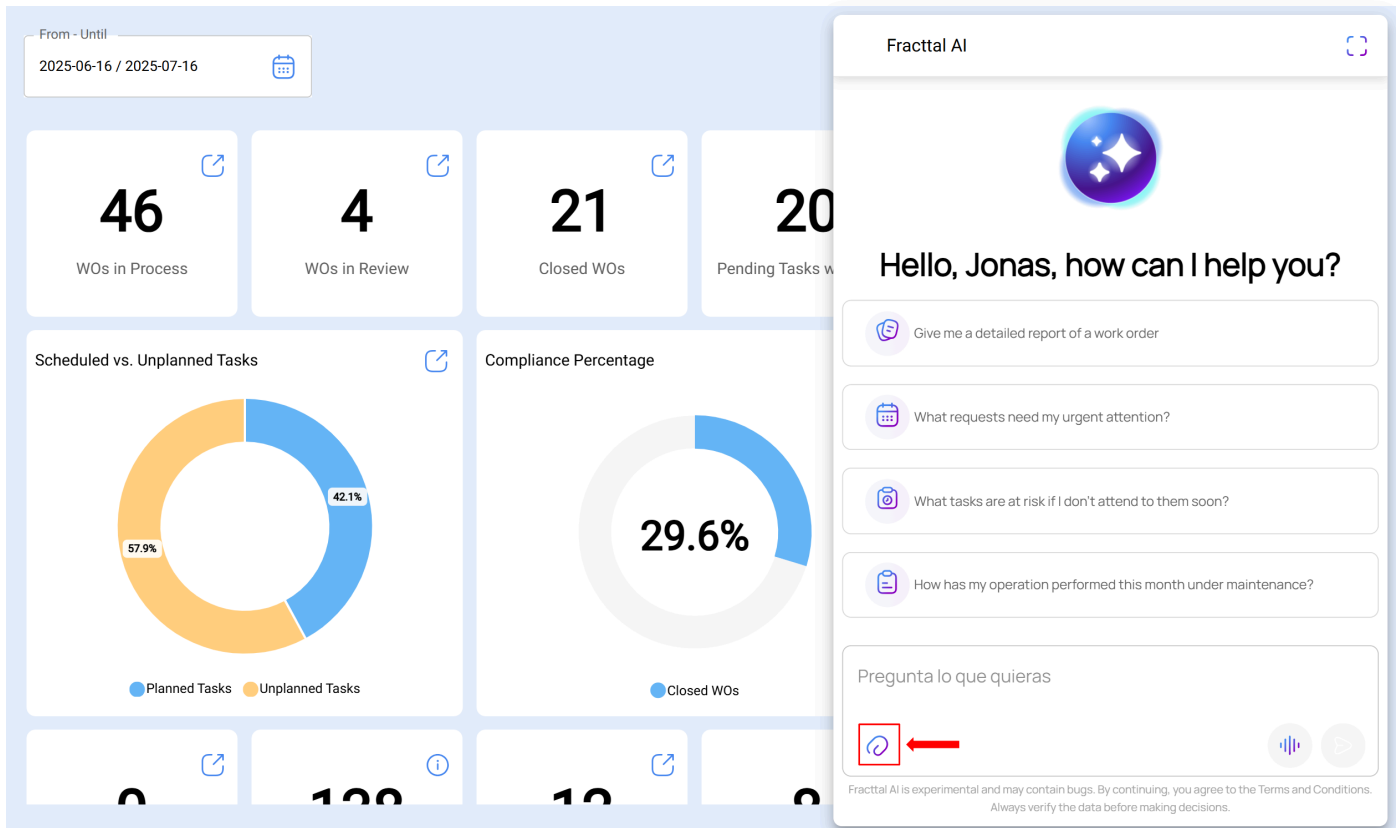


- **Fazer uma pergunta geral** - Para obter respostas rápidas sobre o sistema, digite sua pergunta na caixa de entrada. O assistente responderá com informações precisas sobre o uso do sistema, conforme solicitado.
- **Consultar informações transacionais** - O assistente pode acessar e mostrar dados gerais de transações dentro do Fracttal One. Pergunte sobre ordens de serviço, manutenção, status de ativos ou relatórios transacionais para obter respostas rápidas.

- **Interagir por voz** - Ative o microfone clicando no ícone de microfone localizado na caixa de entrada. Fale sua pergunta ou solicitação e o assistente responderá ou executará a ação desejada conforme indicado.

The image shows a dashboard interface with a chat window overlay. The dashboard includes a date range selector (2025-06-16 / 2025-07-16) and several KPI cards: 46 WOs in Process, 4 WOs in Review, 21 Closed WOs, and 20 Pending Tasks. There are also two donut charts: 'Scheduled vs. Unplanned Tasks' (57.9% Planned, 42.1% Unplanned) and 'Compliance Percentage' (29.6% Closed WOs). The chat window, titled 'Fractal AI', displays a greeting 'Hello, Jonas, how can I help you?' and a list of suggested prompts: 'Give me a detailed report of a work order', 'What requests need my urgent attention?', 'What tasks are at risk if I don't attend to them soon?', and 'How has my operation performed this month under maintenance?'. At the bottom of the chat, there is a text input field 'Pergunta lo que quieras' and a microphone icon highlighted with a red box and a red arrow pointing to it. A disclaimer at the bottom of the chat reads: 'Fractal AI is experimental and may contain bugs. By continuing, you agree to the Terms and Conditions. Always verify the data before making decisions.'

Enviar imagens para análise - Se precisar enviar uma imagem para análise, clique no ícone de envio de imagens. O assistente de IA processará a imagem e poderá gerar relatórios ou fornecer informações com base na análise da imagem enviada.



Usar no modo tela cheia - Para gerenciar a operação exclusivamente por meio da IA, ative o modo tela cheia. Isso permitirá usar o assistente sem distrações de outros elementos da interface, ideal para usuários que desejam uma interação focada unicamente na IA.

Dashboard

From - Until
2025-06-16 / 2025-07-16

46 WOs in Process

4 WOs in Review

21 Closed WOs

20 Pending Tasks w

Scheduled vs. Unplanned Tasks

Compliance Percentage

57.9%

42.1%

Planned Tasks Unplanned Tasks

29.6%

Closed WOs

Fractal AI

Hello, Jonas, how can I help you?

- Give me a detailed report of a work order
- What requests need my urgent attention?
- What tasks are at risk if I don't attend to them soon?
- How has my operation performed this month under maintenance?

Pregunta lo que quieras

Fractal AI is experimental and may contain bugs. By continuing, you agree to the Terms and Conditions. Always verify the data before making decisions.

Notas:

- Ao usar o assistente, confirme se os dados e ações estão corretos antes de finalizar para evitar erros. Valide informações importantes e reporte comportamentos inesperados para ajudar na melhoria.
- **Segurança dos dados:** Embora o assistente de IA seja uma ferramenta eficiente, certifique-se de seguir as melhores práticas de segurança de dados, especialmente ao enviar imagens ou interagir com informações sensíveis.