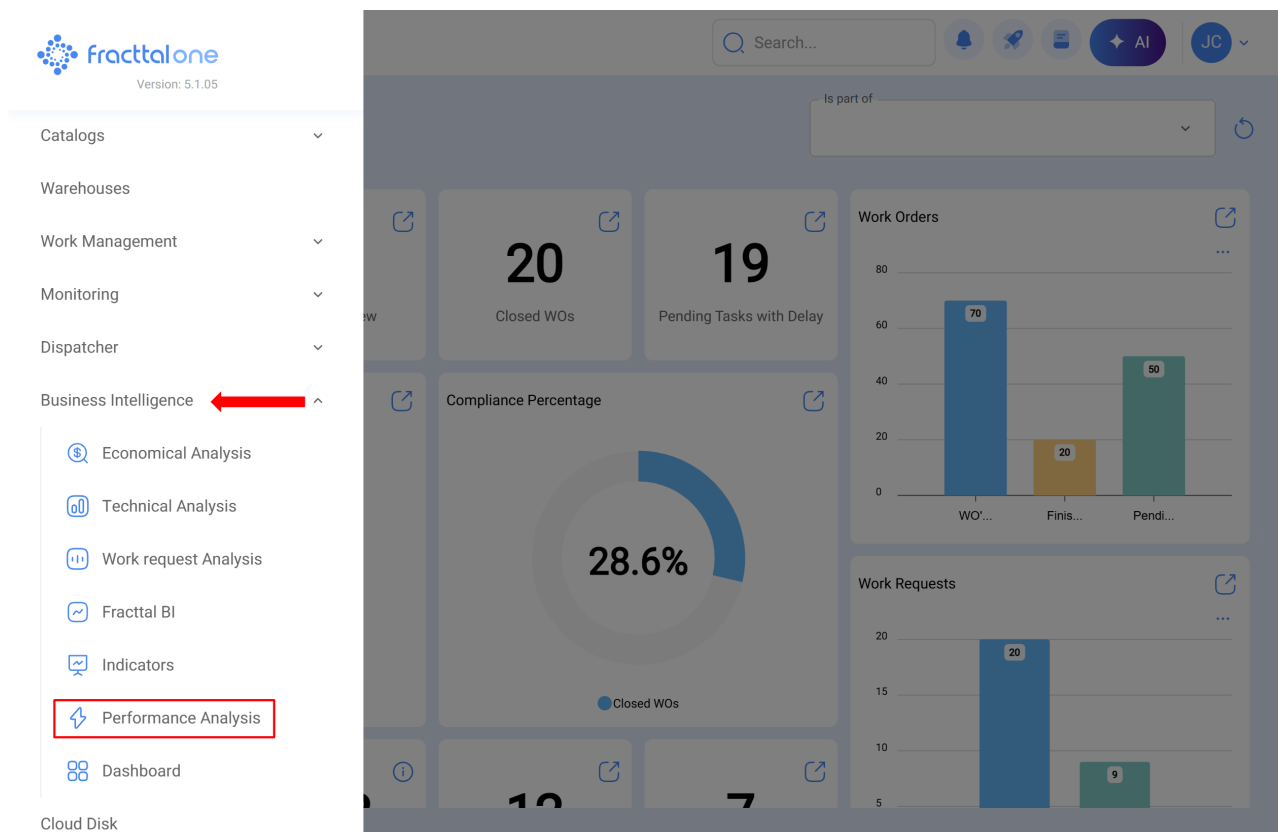


Como emitir um relatório de performance da minha equipe no Fractal One?

help.fractal.com/hc/pt-br/articles/38097009536397-Como-emitir-um-relat%C3%B3rio-de-performance-da-minha-equipe-no-Fractal-One

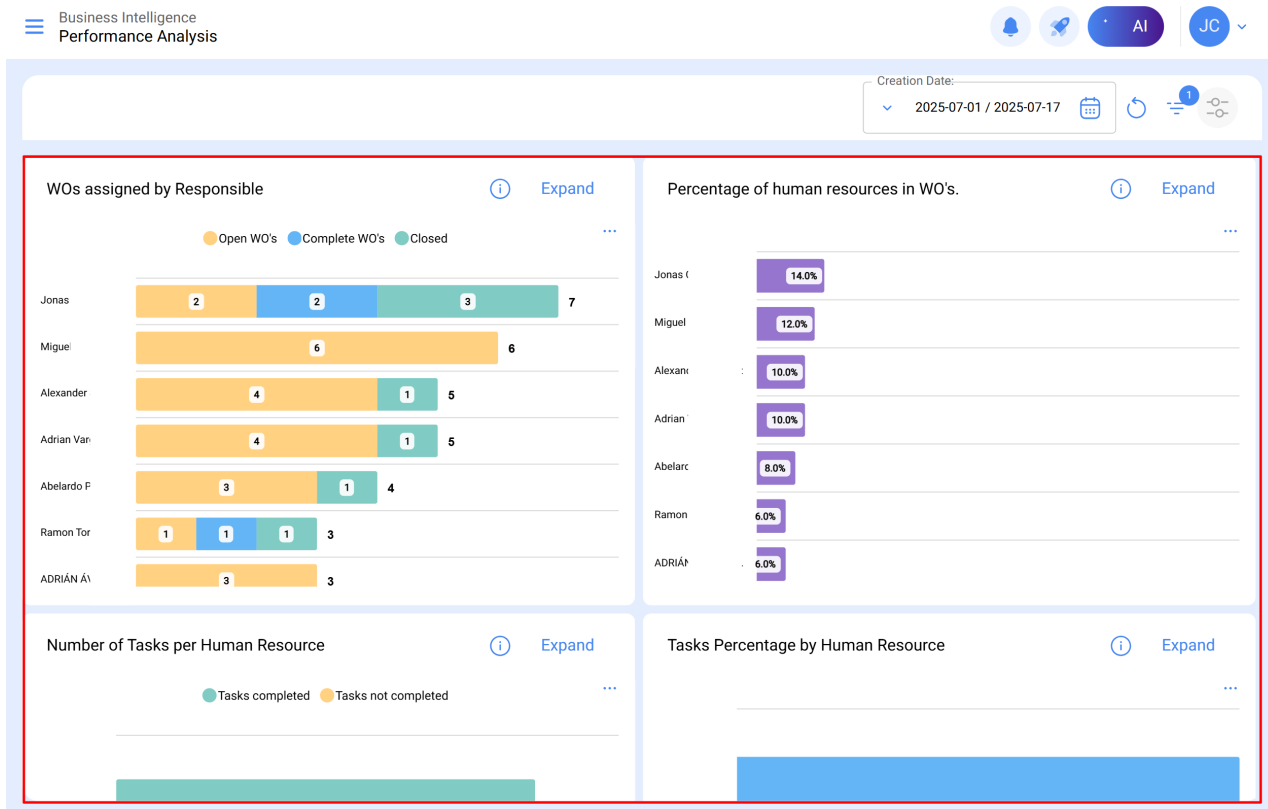
No **Fractal One**, o módulo de **Inteligência de Negócios** permite gerar **relatórios detalhados** sobre a **performance** da sua equipe, facilitando a análise das ordens de trabalho e a distribuição de tarefas. Os relatórios visuais fornecem uma visão clara sobre a efetividade operacional, ajudando a tomar decisões informadas para otimizar a gestão de recursos e tarefas.



Gráficos para avaliar a performance da sua equipe

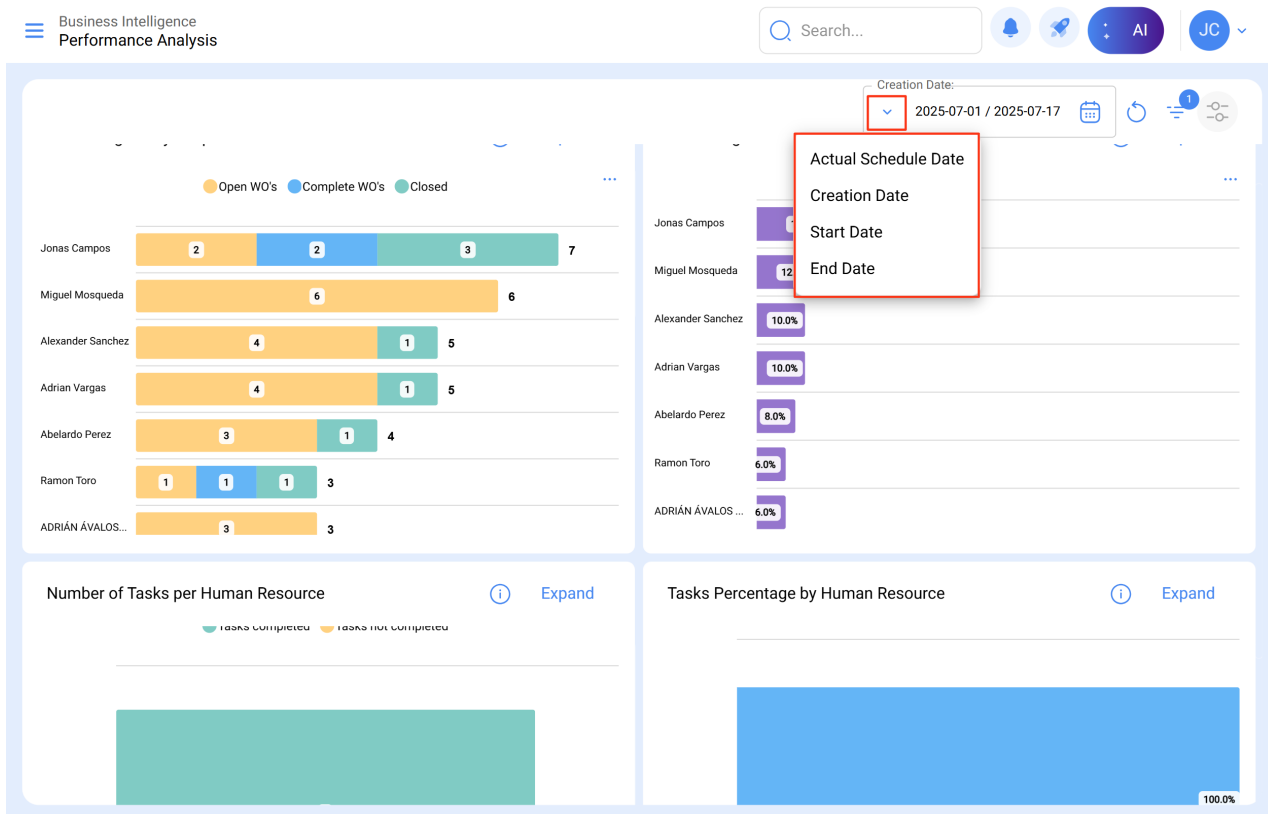
- OTs por responsável:** Este gráfico de barras mostra quantas ordens de trabalho cada responsável recebeu e sua distribuição entre as etapas de execução, permitindo identificar a carga de trabalho e o progresso de cada membro.
- Porcentagem de OTs por responsável:** Um gráfico percentual mostra a porcentagem de ordens de trabalho atribuídas a cada responsável, ajudando a detectar sobrecargas ou desigualdades na distribuição do trabalho.
- Quantidade de tarefas por recurso humano:** Este gráfico de barras visualiza quantas tarefas cada membro da equipe tem atribuídas, mostrando a distribuição do trabalho.

4. Porcentagem de tarefas por recurso humano: Um gráfico percentual revela a proporção de trabalho atribuída a cada membro, facilitando a identificação de desequilíbrios e a necessidade de redistribuição de tarefas.



Parâmetros de análise para obter informações mais precisas

Você pode personalizar sua análise utilizando filtros como as seguintes datas:



- **Data programada:** Mostra a data em que a tarefa ou atividade foi originalmente planejada para ser executada.
- **Data de criação:** Indica o momento em que a ordem de trabalho ou tarefa foi criada.
- **Data inicial e Data final:** Permitem analisar o desempenho em um período específico, seja no início ou no final das tarefas.

Acesse os detalhes dos gráficos

Se você deseja uma análise mais detalhada, pode clicar no botão **"Ver Mais"**. Ao fazê-lo, você terá acesso a uma tabela com informações detalhadas sobre os gráficos, o que permitirá examinar os dados de maneira mais abrangente.

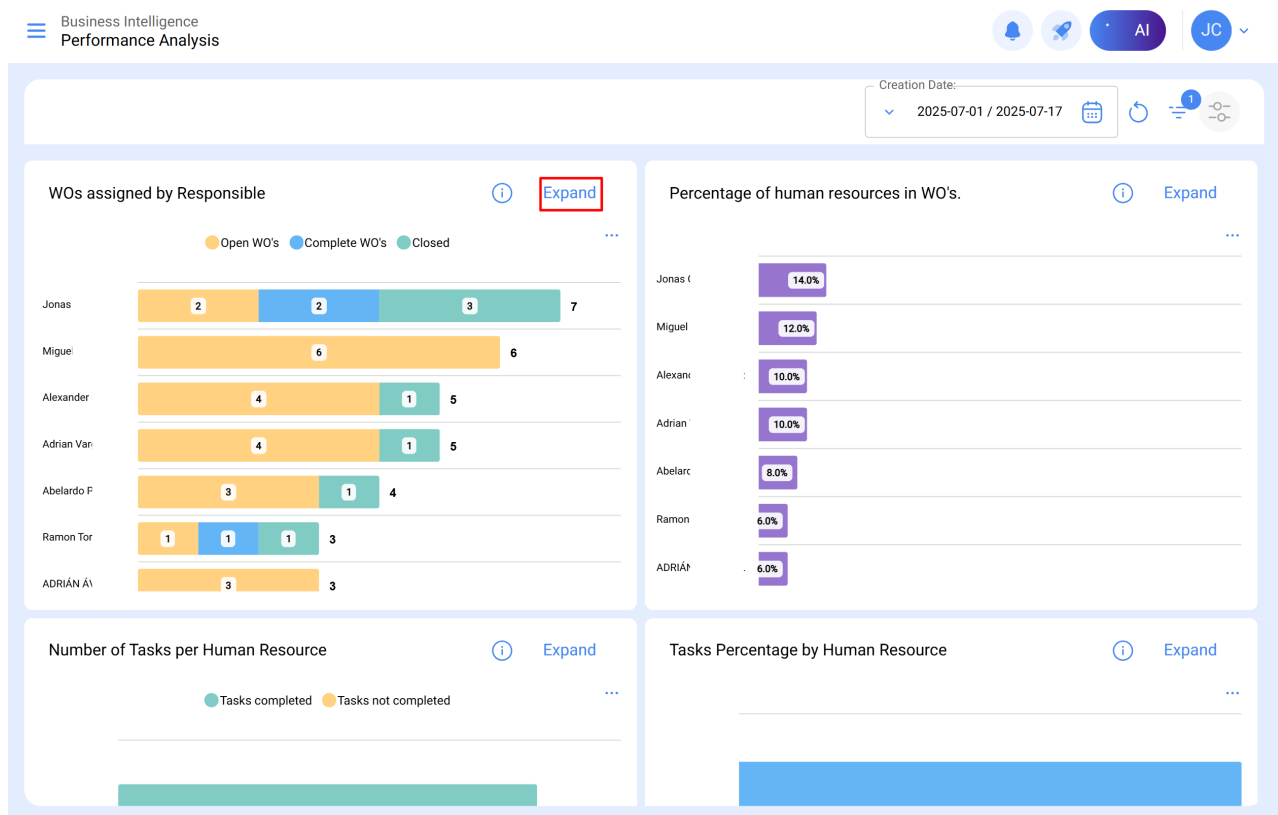
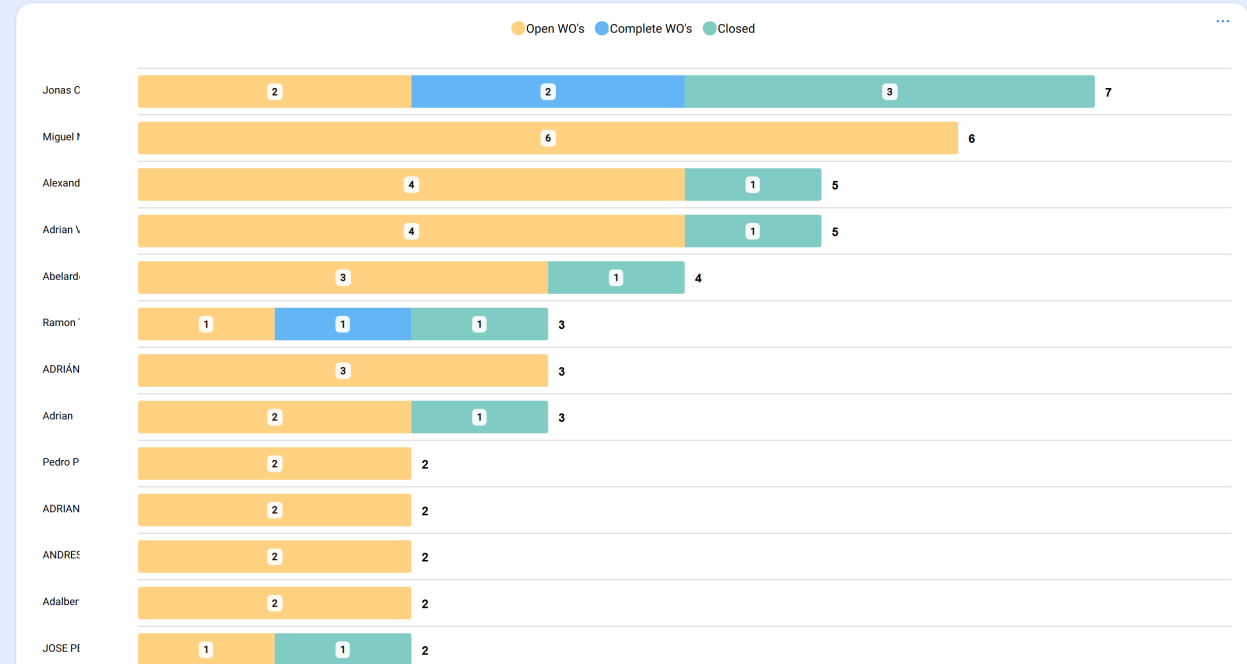


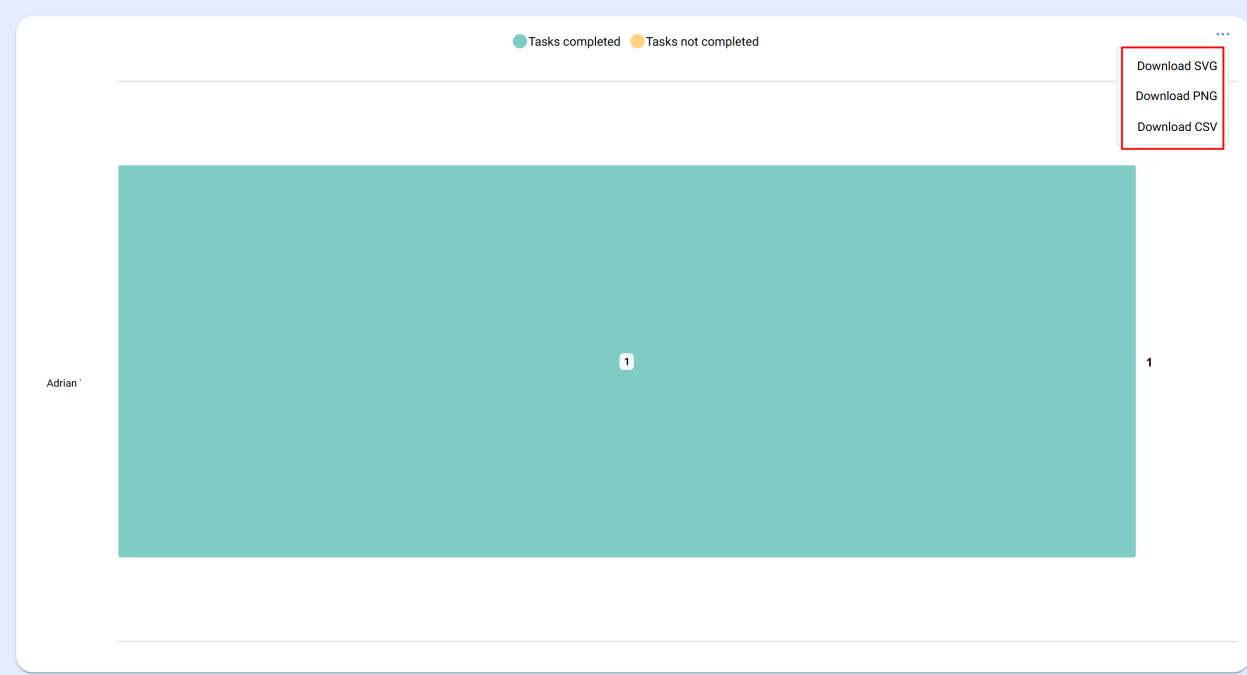
Chart Details



Detalhes e exportação dos relatórios

Além disso, os relatórios podem ser baixados em formatos **SVG**, **PNG** ou **CSV**, facilitando seu uso em apresentações, análises adicionais ou integração com outras ferramentas.

Chart Details



- Download SVG
- Download PNG
- Download CSV