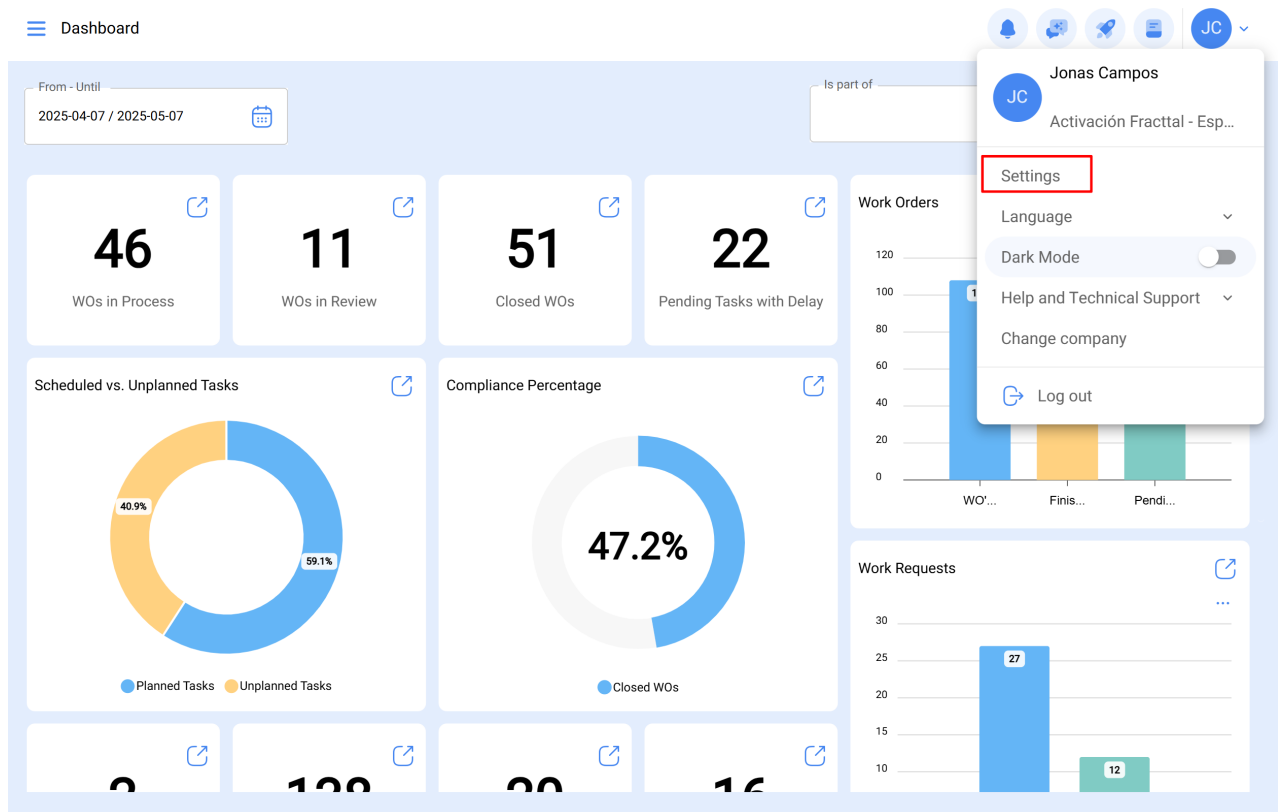


Conta de utilizadores: Como adicionar uma nova conta de utilizador?

help.fracttal.com/hc/pt-pt/articles/25155431166349-Conta-de-utilizadores-Como-adicionar-uma-nova-conta-de-utilizador

Neste submódulo, poderá configurar e estabelecer contas, bem como permissões e restrições para cada utilizador na plataforma, de acordo com as suas funções e localização no sistema.



Settings

Activación Fractal - Español - 477

Save

General

User Accounts

Business Calendar

Modules

Financial

Auxiliary Catalogs

Document Management

Transactions Log

Security

API Connections

Guest Portal

Account

User Accounts

Permissions

User Accounts	Limited technician accounts	Request accounts	Number of read only accounts
86 / 100	15 / 50	9 / Unlimited	1 / Unlimited

Enabled	Name ↑	Email
<input type="checkbox"/> Yes	ALEXANDER BLANCO	alexander@
<input type="checkbox"/> Yes	Alexander Fuentes	alexander.
<input type="checkbox"/> Yes	Alexander (NRSUR-G3 SEVILLA/CADIZ)	alexanderf
<input type="checkbox"/> Yes	Alexander Sanchez	alexander.
<input type="checkbox"/> Yes	ALEXANDER SANCHEZ	sanchez.a
<input type="checkbox"/> Yes	almacenista-pimosa	almacenis
<input type="checkbox"/> Yes	ALONSO	alonso.rio:

Showing 50 of 111

+

Como adicionar uma conta de utilizador?

Para adicionar uma nova conta de utilizador, basta clicar no símbolo de adicionar (+) localizado na parte inferior direita da plataforma.

Settings

Activación Fractal - Español - 477

Save

General

User Accounts

Business Calendar

Modules

Financial

Auxiliary Catalogs

Document Management

Transactions Log

Security

API Connections

Guest Portal

Account

User Accounts

Permissions

User Accounts	Limited technician accounts	Request accounts	Number of read only accounts
86 / 100	15 / 50	9 / Unlimited	1 / Unlimited

Enabled	Name ↑	Email
<input type="checkbox"/> Yes	ALEXANDER BLANCO	alexander@
<input type="checkbox"/> Yes	Alexander Fuentes	alexander.
<input type="checkbox"/> Yes	Alexander (NRSUR-G3 SEVILLA/CADIZ)	alexanderf
<input type="checkbox"/> Yes	Alexander Sanchez	alexander.
<input type="checkbox"/> Yes	ALEXANDER SANCHEZ	sanchez.a
<input type="checkbox"/> Yes	almacenista-pimosa	almacenis
<input type="checkbox"/> Yes	ALONSO	alonso.rio:

Showing 50 of 111

+

Em seguida, uma nova janela irá ser aberta, onde deve preencher as informações correspondentes à conta de utilizador que deseja adicionar ao sistema.

User Type
Inhouse Personnel ▼ Enabled

Name ▼ Email
Email can't be blank

Profile ▼ Profile can't be blank Group Permissions

Configuring the main module for login

Allow user editing Viewing main dashboard Module
Dashboard ▼

Show only active Assets

Location ▼

Other Options

Authentication only by Single Sign-On

Os parâmetros solicitados são os seguintes:

- **Tipo de utilizador:** Opção que identifica se a conta a ser adicionada corresponde a um recurso humano interno da empresa ou a um terceiro externo.
- **Nome, E-mail:** Catálogo com todos os recursos humanos ou terceiros registados na plataforma e que podem ser atribuídos a uma conta de utilizador.
- **Perfil:** Refere-se ao tipo de perfil ou função que a conta de utilizador terá na plataforma.
- **Grupo de permissões:** Catálogo dos diversos grupos de permissões que podem ser atribuídos aos perfis de utilizadores, conforme necessário.
- **Mostrar só ativos associados a:** Opção que permite localizar a conta de utilizador tendo em consideração a hierarquia e restrições que isso implica para a visualização de ativos na plataforma.
- **Permitir edição pelo utilizador:** Esta opção permite ao utilizador selecionar o seu próprio módulo de início de sessão predefinido, dando-lhe controlo total sobre estas definições.
- **Exibir painel principal:** Com esta opção ativada, a exibição do painel principal da Fractal é restrita, o que pode ser útil para usuários que precisam apenas de acesso a determinadas partes da plataforma.

- **Módulo:** Esta função permite que o utilizador selecione o módulo que pretende abrir como início de sessão predefinido. No entanto, as opções disponíveis serão restringidas de acordo com os módulos activos atribuídos ao grupo de permissões do utilizador.
- **Outras opções:** Recursos adicionais para a configuração da conta de utilizador.

Finalmente, após preencher os campos solicitados, clique no botão de Guardar, localizado na parte superior direita da janela para registar a conta de utilizador na plataforma.

← New User account Save

User Type
Inhouse Personnel Enabled

Name: Jonas Email: email@email.com

Profile: Requests Group Permissions: REQUEST

Configuring the main module for login

Allow user editing Viewing main dashboard Module: Work Requests

Show only active Assets

Location

Other Options

Authentication only by Single Sign-On

Receive email notifications