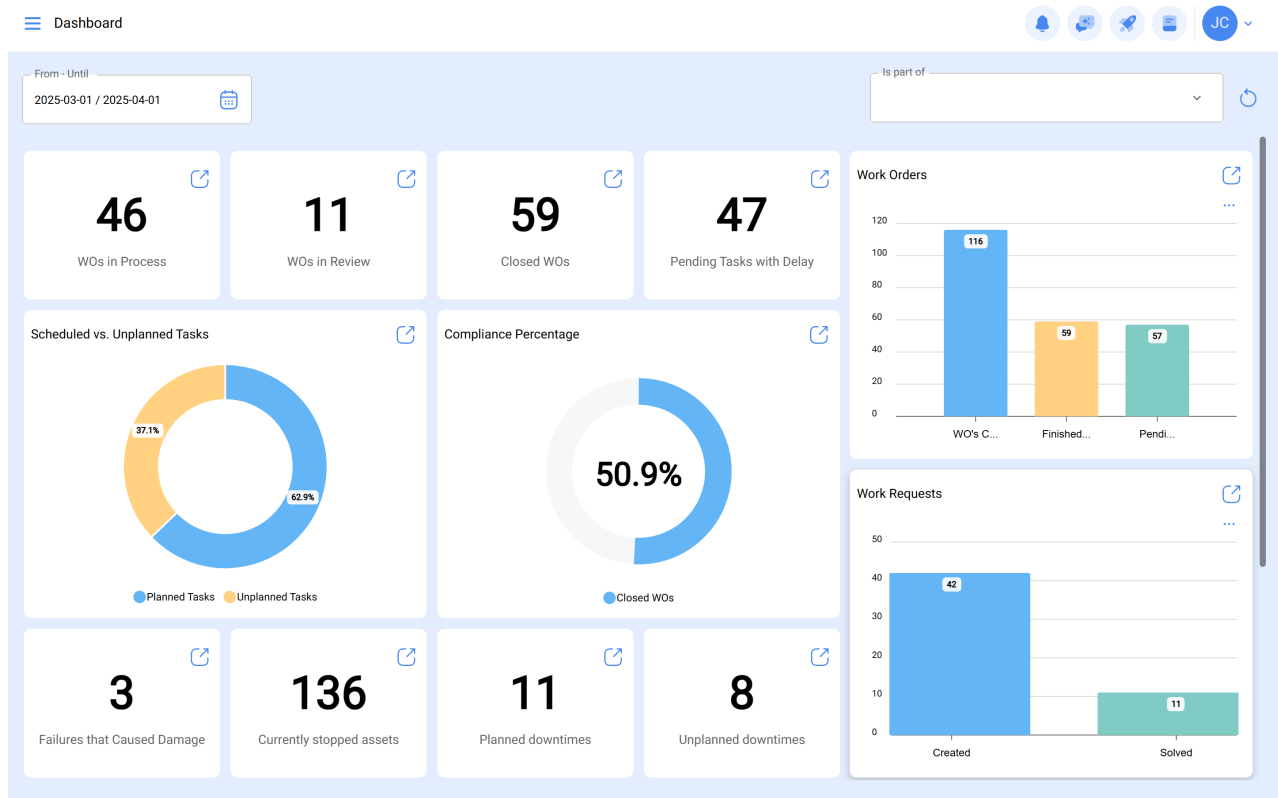


Dashboard

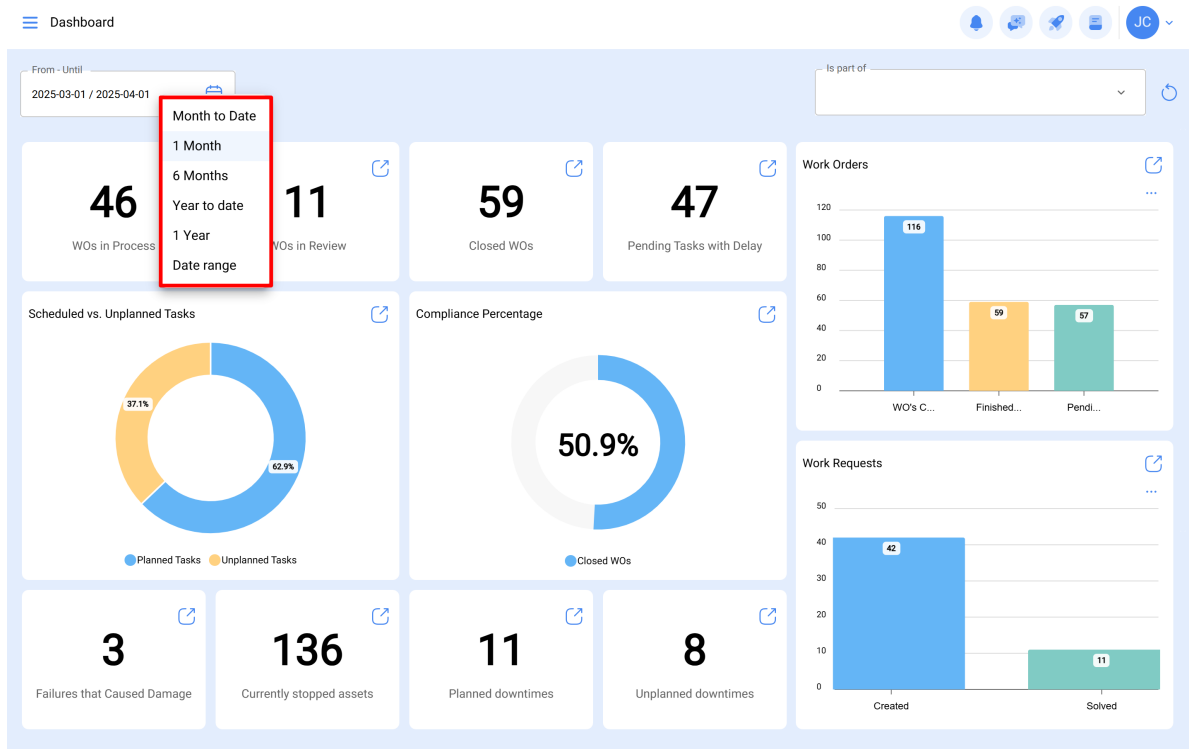
help.fractal.com/hc/pt-pt/articles/25065623809805-Dashboard

O painel de bordo é o quadro onde poderá visualizar de forma atualizada e resumida as informações da sua gestão na plataforma. Obterá indicadores e gráficos dinâmicos com o seguinte:

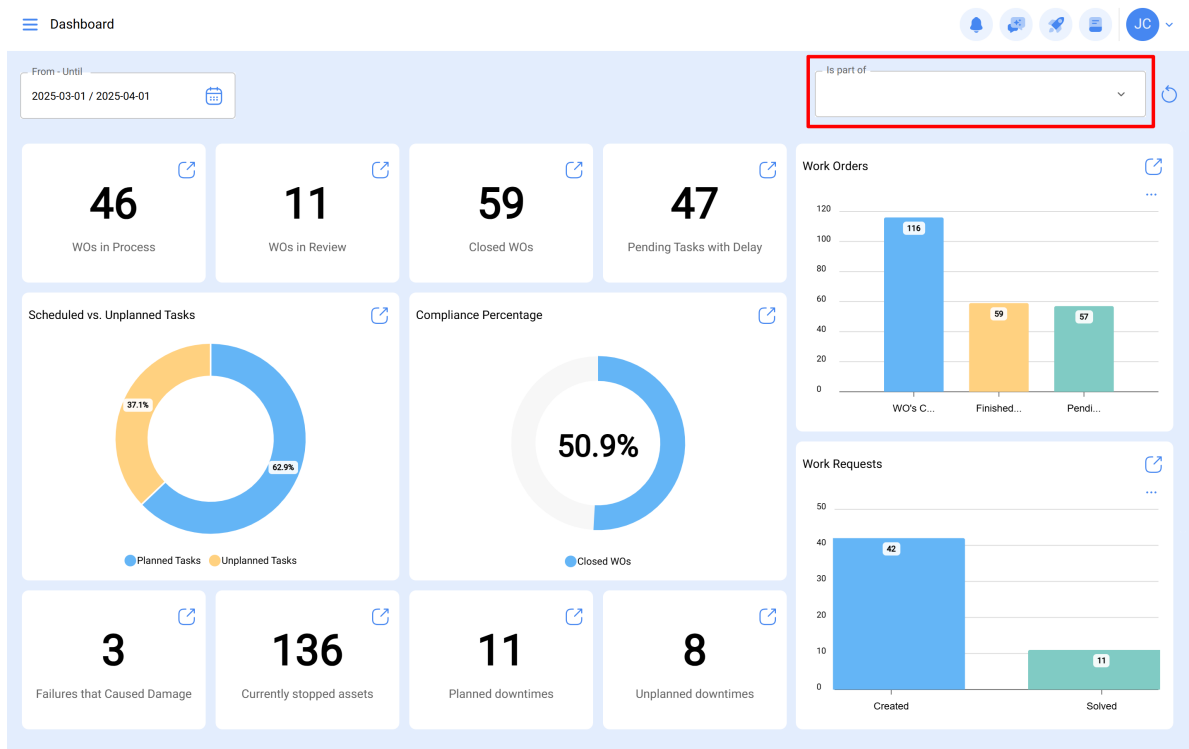


Nesta interface, pode interagir da seguinte forma:

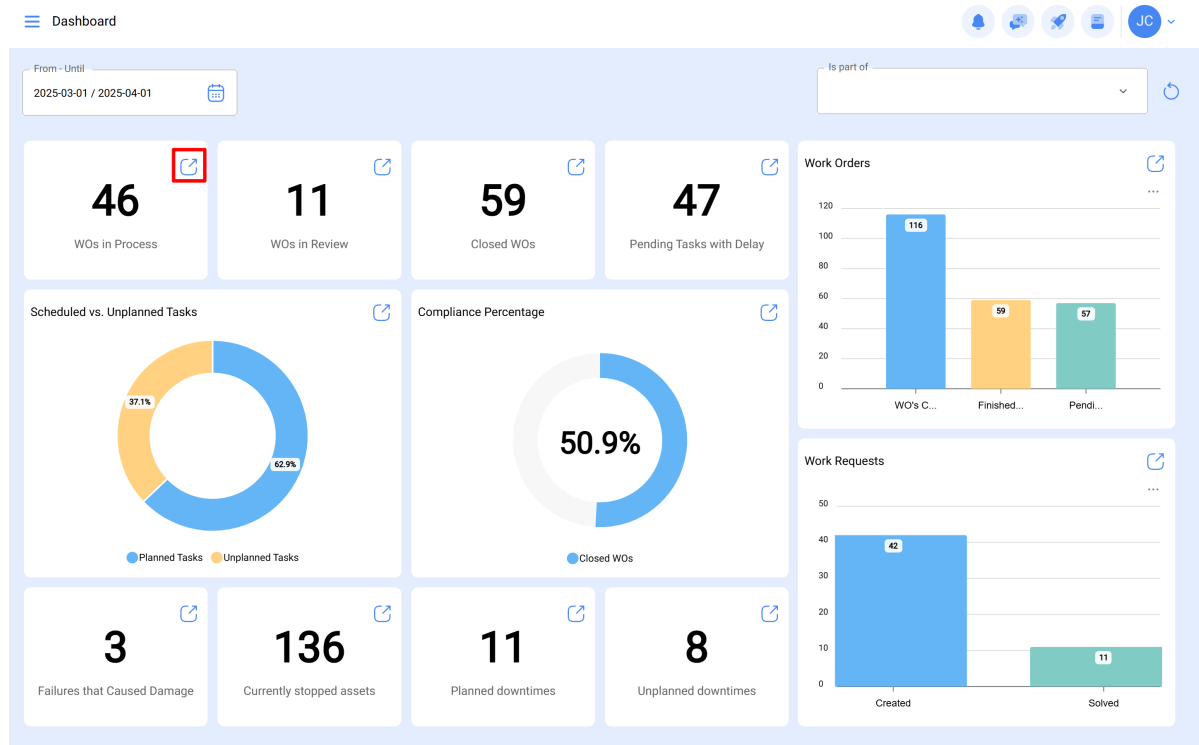
1. **Data:** Nesta opção, pode selecionar um intervalo de datas de acordo com o seu interesse. Pode escolher opções como 1 mês, 6 meses, ano atual, 1 ano ou qualquer intervalo de datas que pretenda.



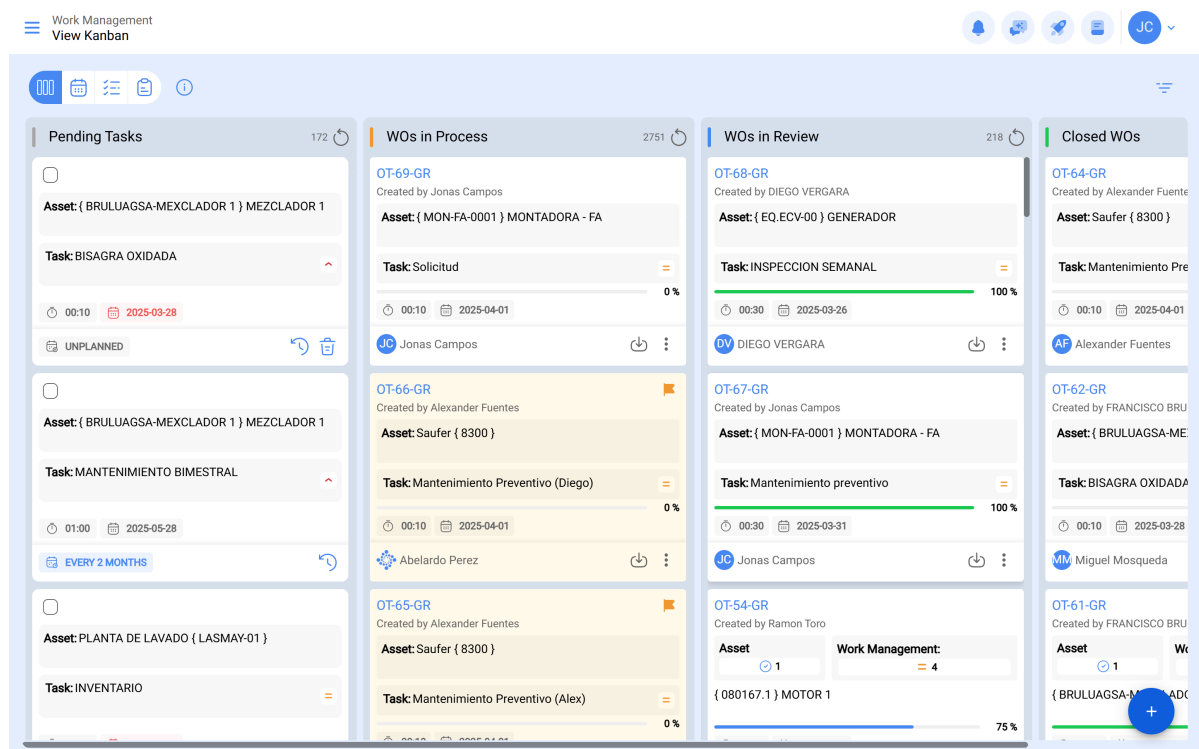
2. **Localizado em ou faz parte de:** Aqui, pode selecionar uma localização específica. Uma vez selecionada, são apresentados os indicadores da localização. Por este motivo, é extremamente importante localizar corretamente os vários equipamentos.



3. Ícone de visualização rápida: Este ícone leva-o a detalhes sobre a informação que está a ser comunicada.

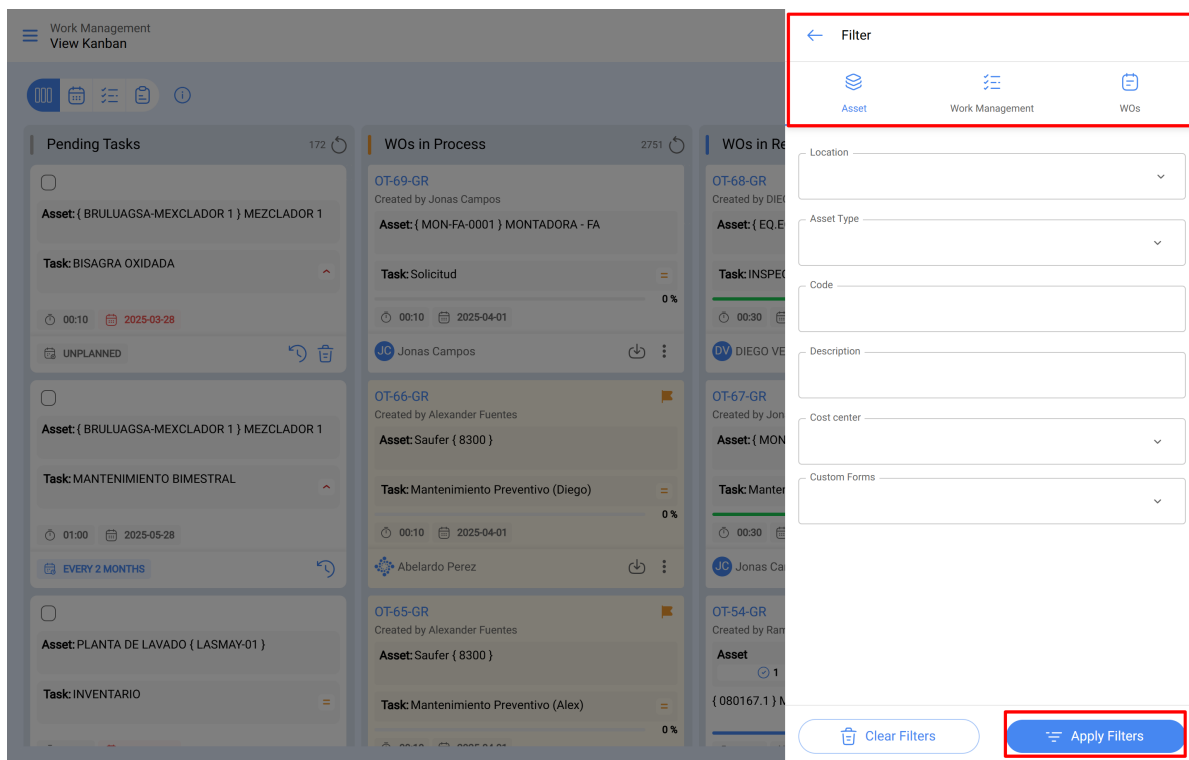
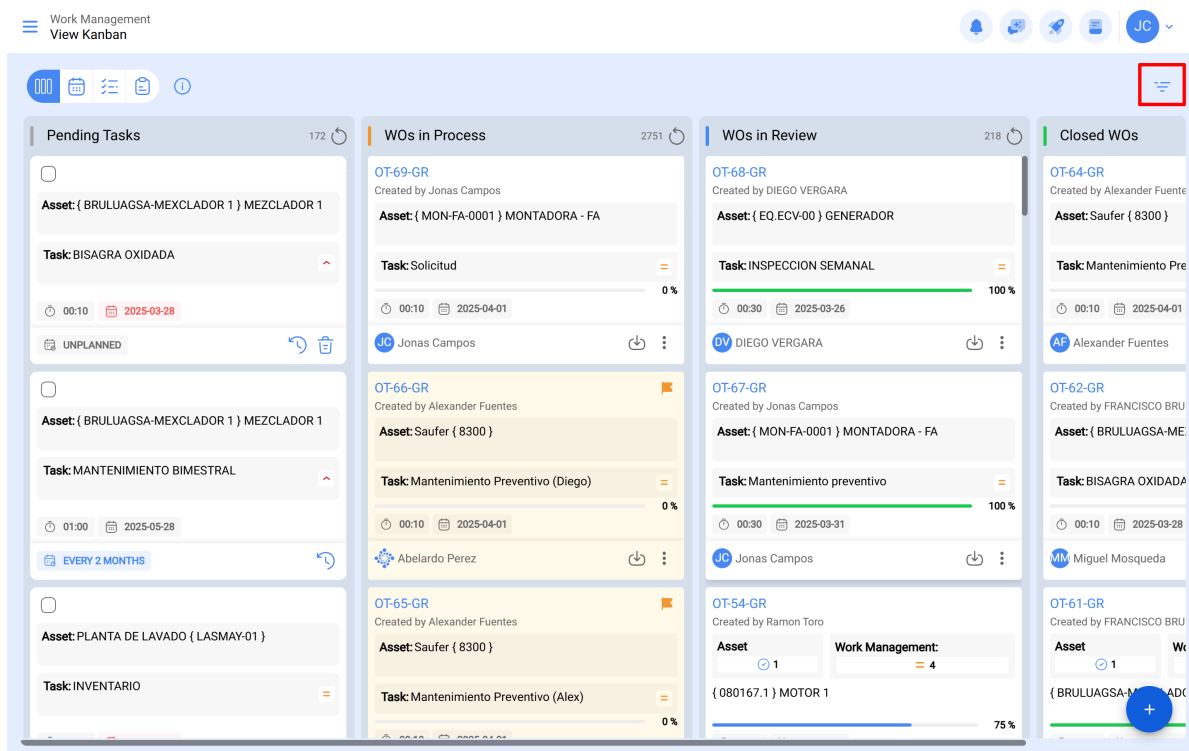


Por exemplo, se o painel de controle mencionar 11 ordens de trabalho em curso (WO) e clicar no ícone apresentado na imagem, será encaminhado para a interface onde se encontram as ordens de trabalho em curso (Módulo Ordens de Trabalho).



Como recomendação, lembre-se de aplicar também o filtro no módulo para o qual estou a redirecionar, seja por data e/ou local, de acordo com a forma como o configurou no painel de controle. Isto garantirá uma visualização consistente e

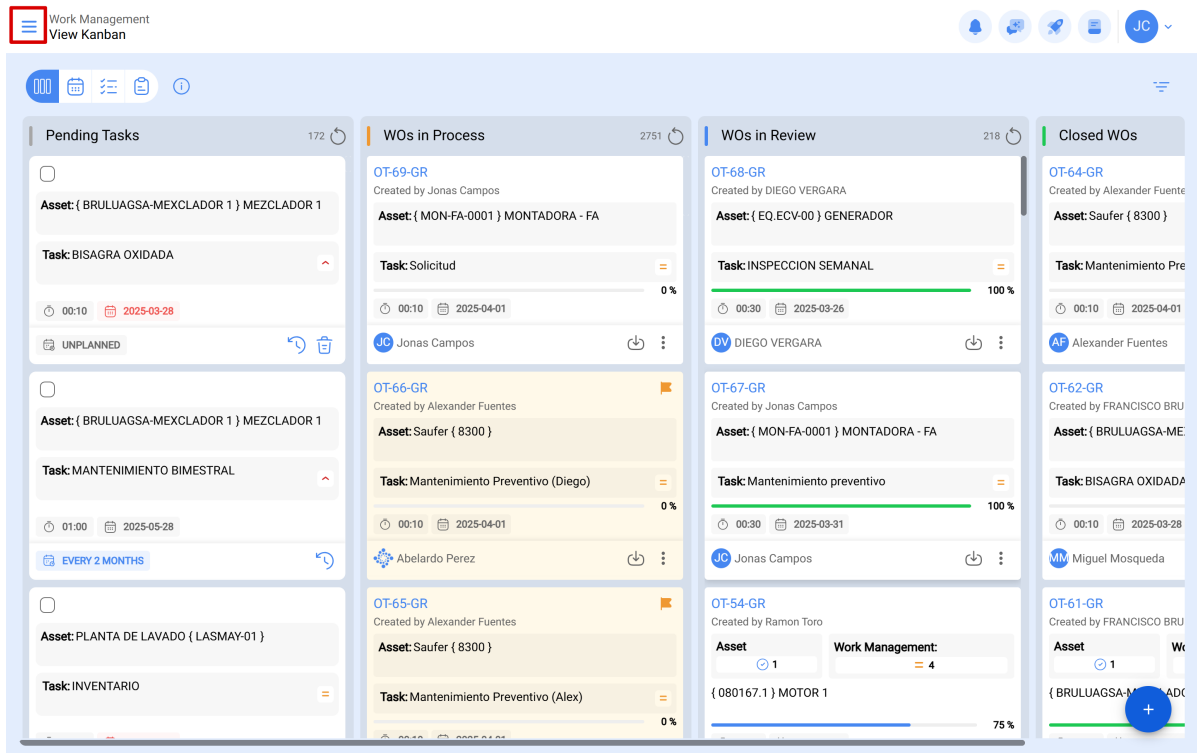
exata das informações relevantes no módulo correspondente.



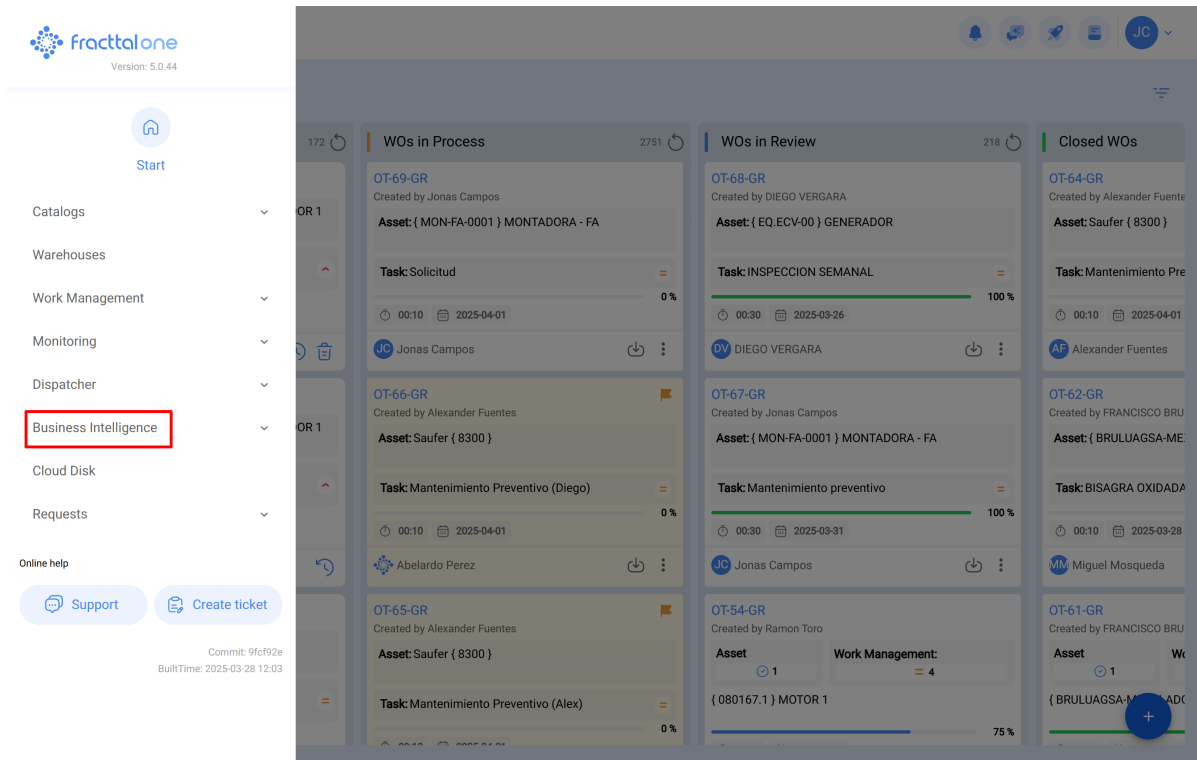
Como acessar ao painel de controle?

Se pretender aceder ao painel de controle, siga estes passos:

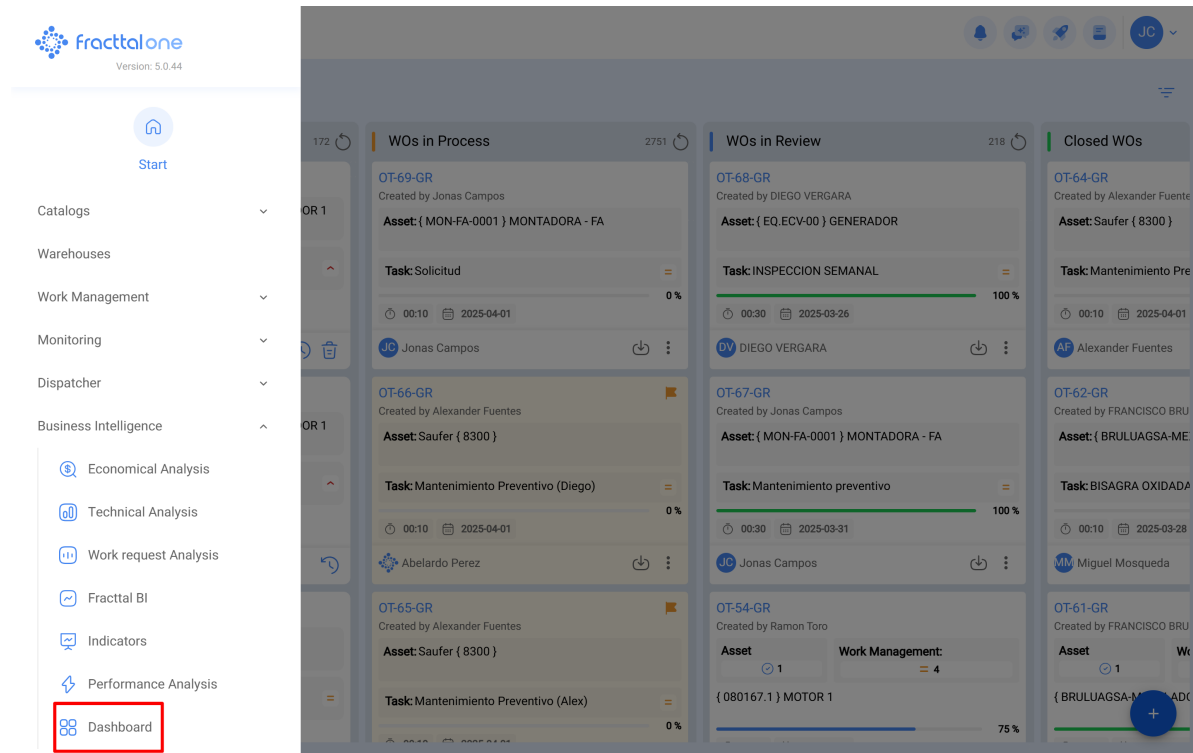
1. No Fractal One 5.0, clique no menu superior esquerdo.



2. Em seguida, clique no módulo "Business Intelligence".



3. Em seguida, clique em "Dashboard" (Painel de controle) e será encaminhado para a interface.



Pretende configurar o painel de controle para aparecer no início de sessão?

Clique Aqui:

Como configurar o módulo de início de sessão?

Vejamos agora a definição de cada indicador apresentado no painel de controle:

- **OSs em processo:** Corresponde ao número total de ordens de trabalho que ainda se encontram na fase de execução.
- **OSs em Verificação:** Corresponde ao número total de ordens de trabalho que já foram executadas e estão em fase de verificação.
- **OSs concluídas:** Corresponde ao número total de ordens de trabalho que foram verificadas e concluídas.
- **Tarefas atrasadas:** Corresponde ao número de trabalhos que estão à espera de serem planeados como OSs de acordo com a sua frequência ou ativação.
- **Percentagem de cumprimento:** Gráfico que representa a proporcionalidade entre as OSs criadas e as OSs concluídas.

- **Ordens de serviço:** Gráfico de barras comparativo entre as ordens de trabalho criadas, concluídas e pendentes.
- **Tarefas:** gráfico de pizza que compara as tarefas planeadas com as não planeadas.
- **Falhas que causaram danos:** Corresponde ao número de falhas associadas aos ativos que causaram algum tipo de dano (ao ambiente, às instalações, lesões ao pessoal interno, a terceiros e outros).
- **Atualmente ativos parados:** Corresponde ao número de equipamentos que estão parados (equipamentos fora de serviço e parados para manutenção).
- **Paradas planeadas:** correspondem a todas as paragens que ocorreram devido a atividades planeadas.
- **Paradas não planeadas:** correspondem a todas as paragens que ocorreram devido a atividades não planeadas.
- **Solicitações de serviços:** Gráfico de barras que compara os pedidos criados com os pedidos resolvidos.
- **Prioridade das tarefas:** Gráfico em anel que mostra o rácio entre as prioridades das tarefas.
- **Severidade das falhas:** Gráfico em anel que mostra o rácio entre a gravidade das falhas comunicadas.
- **Bens atualmente imobilizados:** Trata-se de equipamento que está fora de serviço na área de manutenção.