

Fracttal Hub

help.fracttal.com/hc/fr/articles/24913914496909-Fracttal-Hub

Le module complémentaire Fracttal Hub est un outil innovant intégré dans Fracttal One 5.0, dont l'objectif principal est d'assurer une intégration fluide de divers systèmes ERP (Enterprise Resource Planning), permettant une communication bidirectionnelle efficace avec notre plateforme. Actuellement, nous habilitons la communication avec des applications telles que Google Sheets, HTTP Request, Email et Bases de Données, en plus de l'API Fracttal elle-même.

Fracttal Hub assure non seulement une communication efficace des données entre les différents logiciels, mais prévient également la perte de données, en donnant la priorité à la sécurité de nos utilisateurs. Sa fonction essentielle est d'assurer un transfert de données fiable, d'éviter les lacunes en matière d'information et de fournir un environnement sûr et efficace pour la gestion des données de l'entreprise.

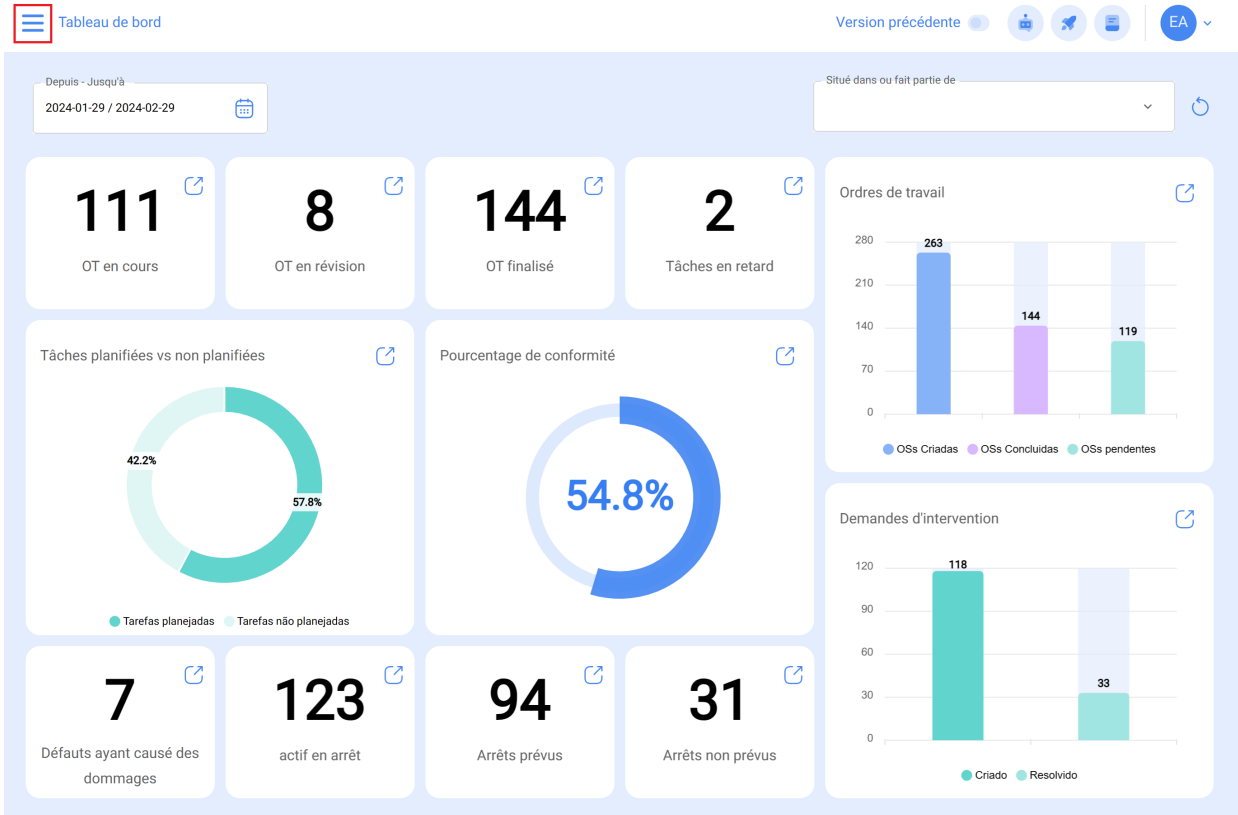
Fracttal Hub n'est pas simplement un outil d'intégration ; c'est un catalyseur pour une gestion d'entreprise plus efficace et plus sûre. Sa capacité à communiquer efficacement avec diverses applications, l'importance qu'il accorde à la sécurité et sa configuration adaptable en font un outil essentiel dans le paysage commercial moderne. Avec Fracttal Hub, les entreprises peuvent s'attendre à une amélioration significative de l'intégration, de la communication et, en fin de compte, à une prise de décision éclairée.

Comment entrer dans le Fracttal Hub ?

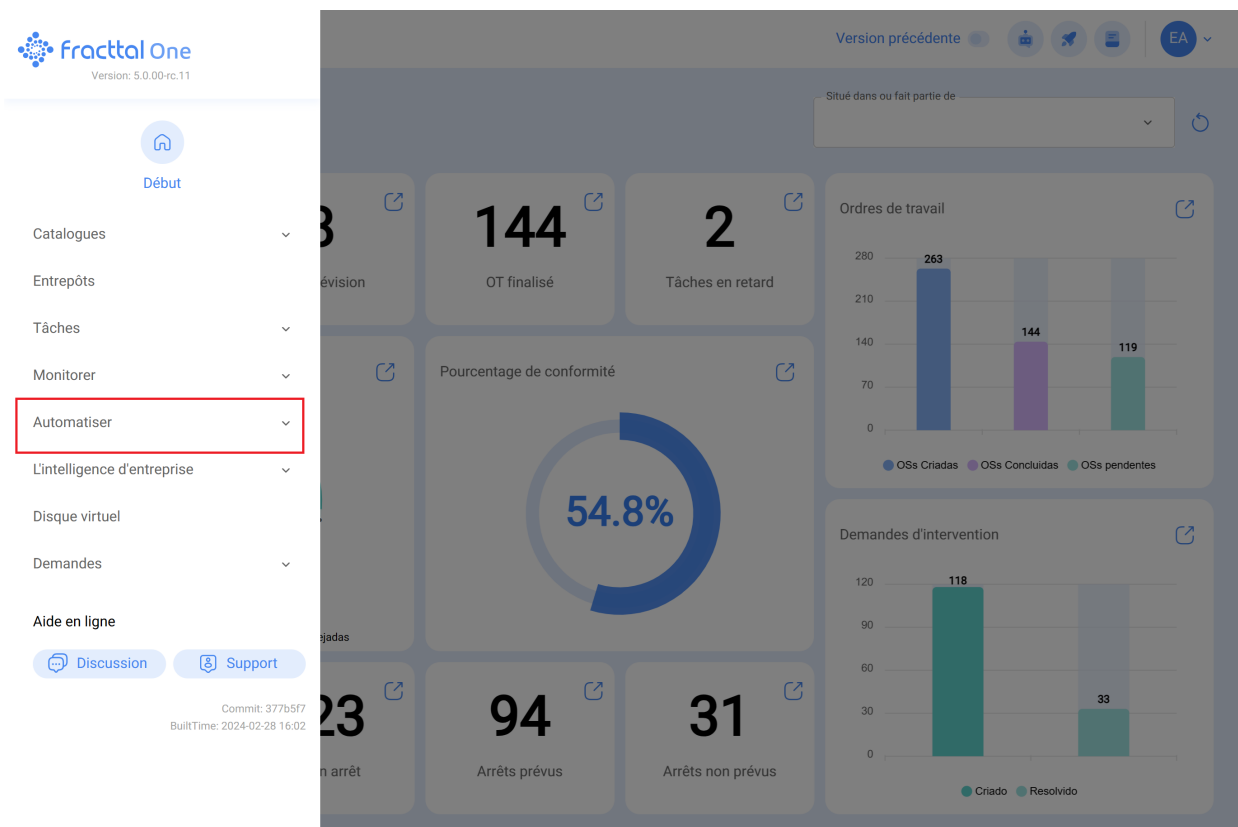
Pour accéder à Fracttal Hub depuis Fracttal One 5.0, suivez ces étapes simples :

Vous y trouverez notre outil d'intégration convivial.

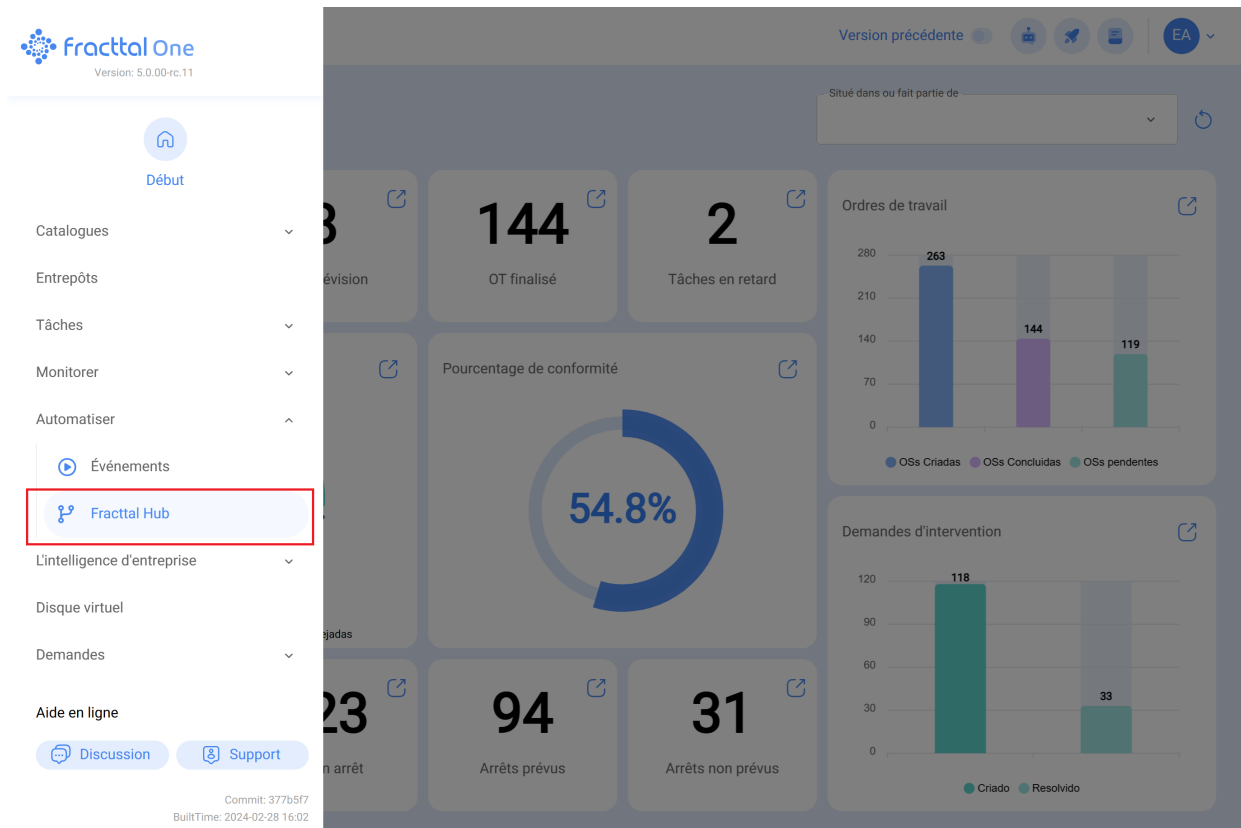
1. Trouvez et cliquez sur le menu principal.



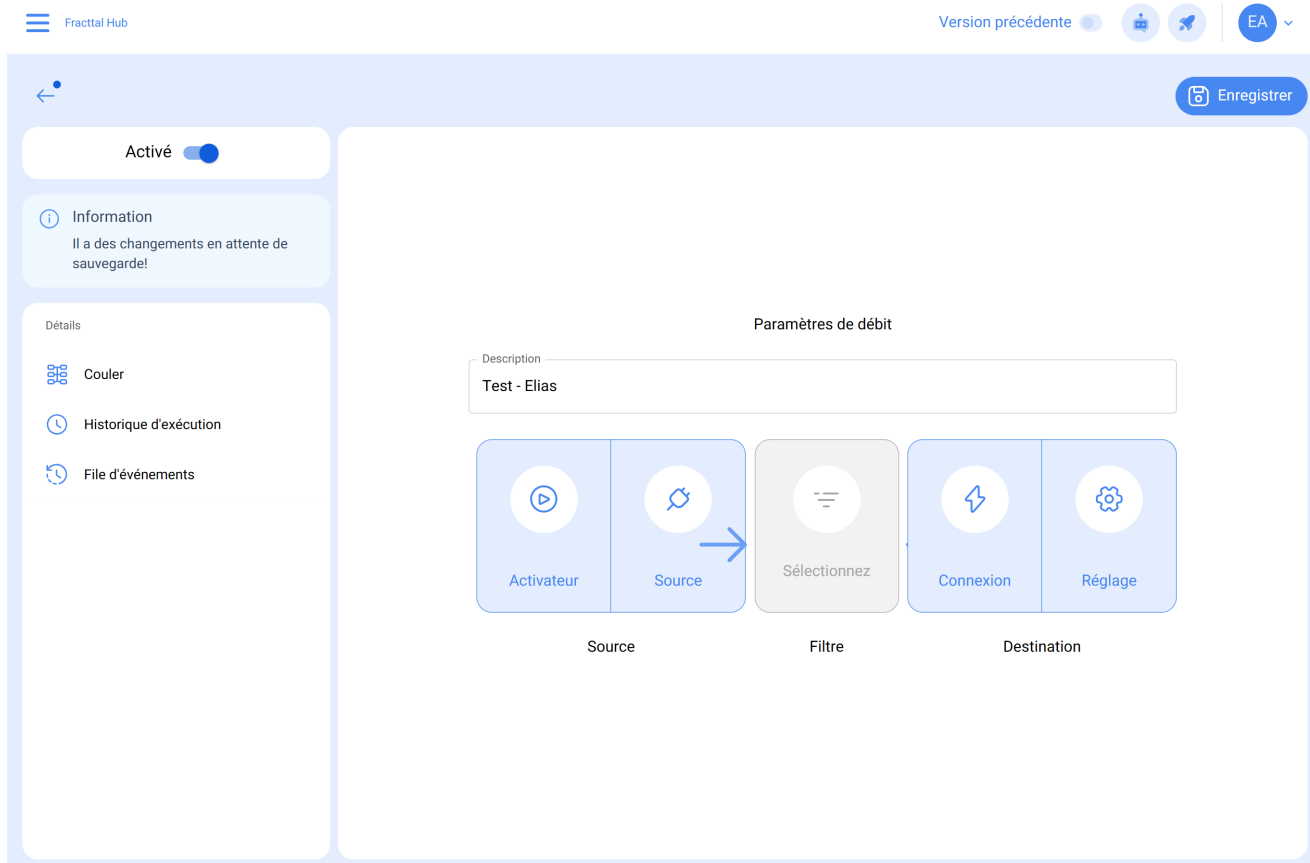
2. Sélectionnez l'option "Automator".



3. Dans l'Automator, cliquez sur "Fractal Hub".



Vous trouverez ici toutes les fonctionnalités de Fractal Hub



Voyons ce que Fractal Hub apporte ?

Communication bidirectionnelle et efficace :

Fractal Hub permet une communication bidirectionnelle efficace avec diverses applications, telles que Google Sheets, les requêtes HTTP, les courriels, les bases de données et l'API Fractal elle-même. Cette diversité d'options offre une flexibilité et une polyvalence dans la gestion des données, assurant une intégration complète avec de multiples outils.

Déclencheurs de communication :

L'outil dispose de plusieurs déclencheurs de communication, y compris des événements de type manuel, des dates programmées et des fréquences spécifiques. Cette variété lui permet de s'adapter à différents scénarios et aux besoins de l'entreprise, en assurant une communication à des moments stratégiques et prédéfinis.

Communication de données garantie :

Fractal Hub ne se concentre pas seulement sur l'efficacité de la communication, mais donne également la priorité à la sécurité des données. Sa fonction essentielle consiste à assurer un transfert de données fiable, à prévenir la perte de données et à fournir un environnement sûr et efficace pour la gestion des données de l'entreprise.

Configuration du Fracttal Hub :

Fracttal Hub s'intègre de manière transparente dans Fracttal One 5.0, facilitant l'intégration harmonieuse de divers ERP. L'outil permet une communication efficace dans les deux sens avec la plateforme, en mettant l'accent sur une communication plus efficace entre tous.

Types d'authentification et configuration des informations d'identification :

L'outil propose des options d'authentification, en mettant l'accent sur le choix des informations d'identification du client pour une communication plus efficace. La configuration des justificatifs comprend la création d'autorisations et de groupes pour identifier les consommateurs et contrôler l'accès, ce qui garantit une gestion efficace.

Génération de clés et de secrets :

La sécurité est une priorité, et Fracttal Hub met l'accent sur la génération de clés pour la création de jetons qui permettent une communication sécurisée avec l'API. Cette approche garantit l'authenticité et la confidentialité de chaque interaction.

Gestion des groupes de permissions :

L'outil offre la possibilité de créer plusieurs groupes selon les besoins, ce qui permet une administration efficace en attribuant des permissions spécifiques à chaque consommateur. Cela permet de contrôler l'accès aux informations et de protéger les données sensibles.