

# Fracttal Hub

---

[help.fracttal.com/hc/es-es/articles/24913914496909-Fracttal-Hub](https://help.fracttal.com/hc/es-es/articles/24913914496909-Fracttal-Hub)

El add-on de Fracttal Hub, es una innovadora herramienta integrada en Fracttal One 5.0, tiene como objetivo principal la integración fluida de diversos ERP (Enterprise Resource Planning), permitiendo una comunicación bidireccional eficiente con nuestra plataforma. Actualmente, habilitamos la comunicación con aplicaciones como Google Sheets, HTTP Request, Email, y Base de Datos, además de la propia Fracttal API.

Fracttal Hub aparte de garantizar la comunicación efectiva de datos entre diferentes software, sino que también previene pérdidas de información, priorizando la seguridad de nuestros usuarios. Su función esencial radica en asegurar la transferencia de datos de manera confiable, evitando lagunas de información y proporcionando un entorno seguro y eficaz para la gestión de datos empresariales.

Fracttal Hub no es simplemente una herramienta de integración; es un catalizador para una gestión empresarial más efectiva y segura. Su capacidad para comunicarse eficientemente con diversas aplicaciones, su enfoque en la seguridad y su configuración adaptable lo posicionan como una herramienta esencial en el panorama empresarial moderno. Con Fracttal Hub, las empresas pueden esperar una mejora significativa en la integración, la comunicación y, en última instancia, en la toma de decisiones informada.

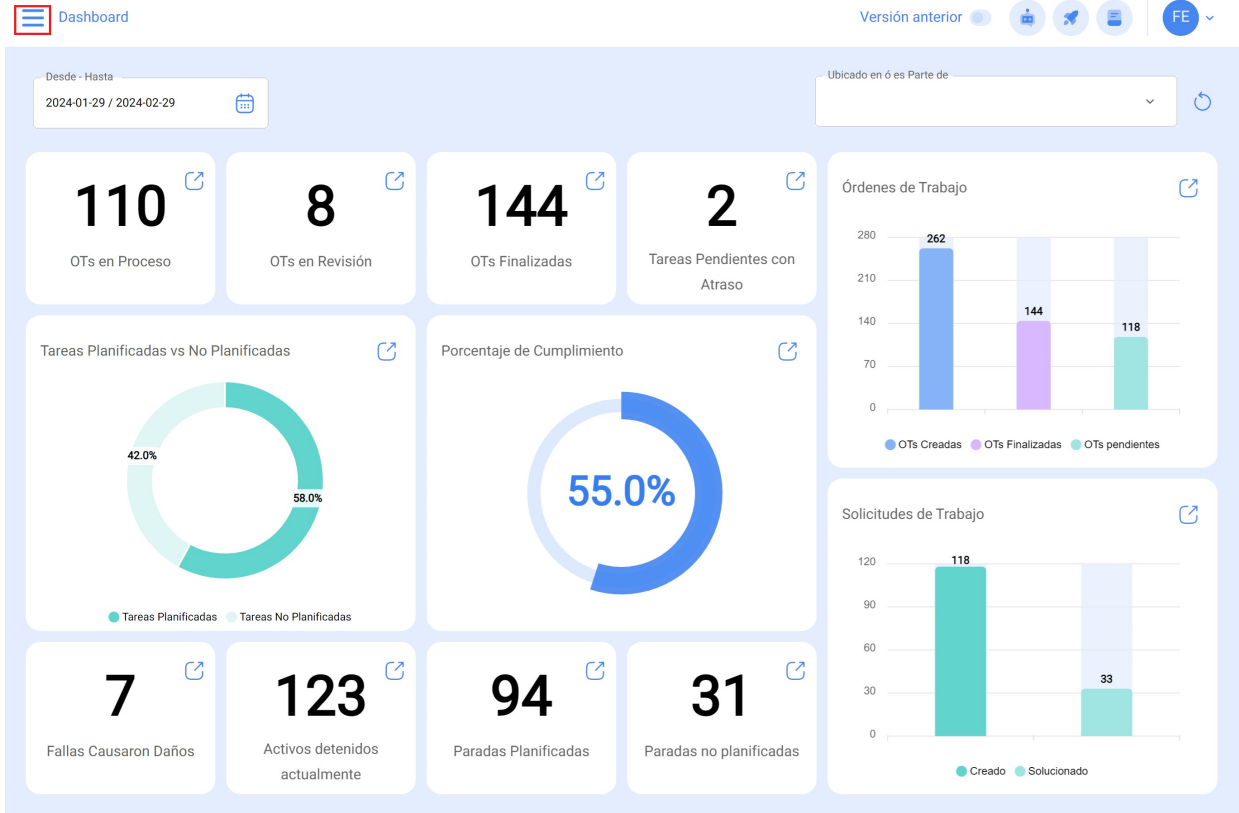
## ¿Cómo ingresamos a Fracttal Hub?

---

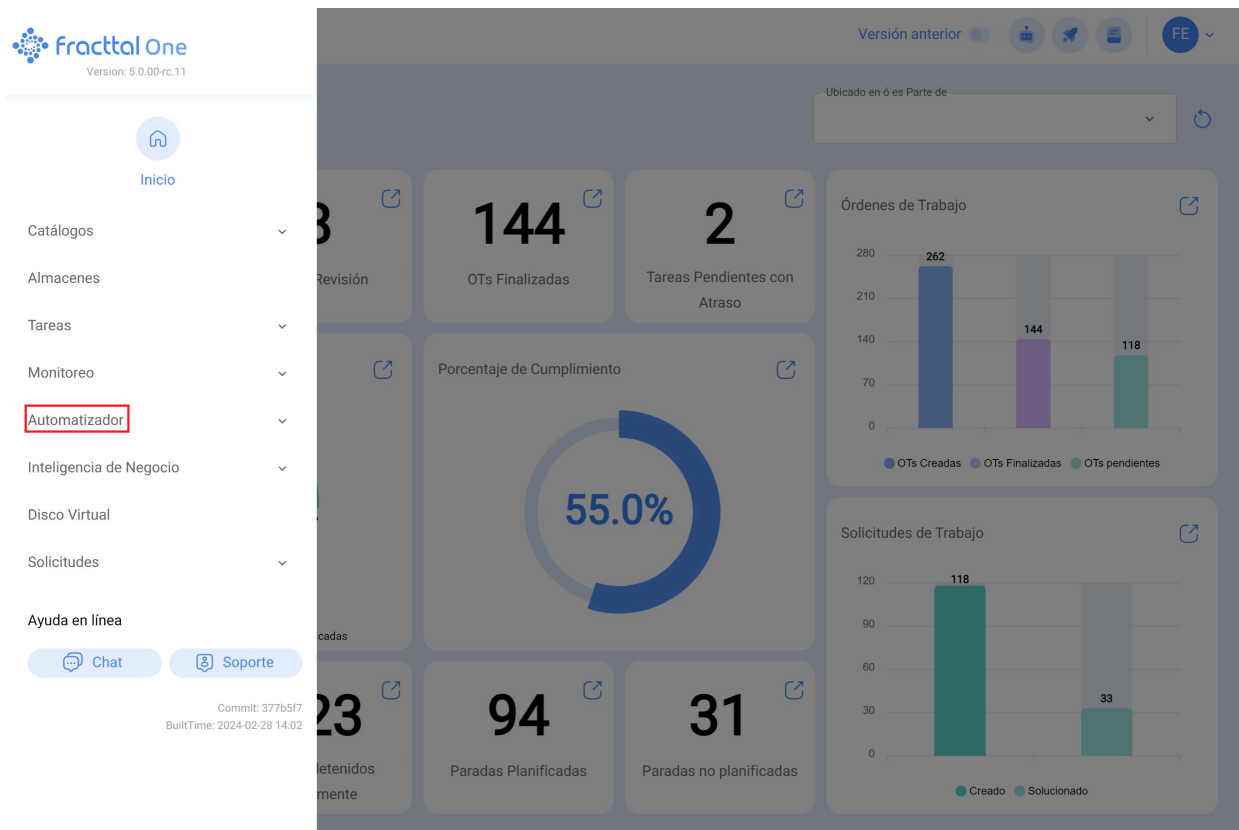
Para acceder a Fracttal Hub desde Fracttal One 5.0, sigue estos sencillos pasos:

Allí encontrara nuestra herramienta de integración amigable para nuestros usuarios.

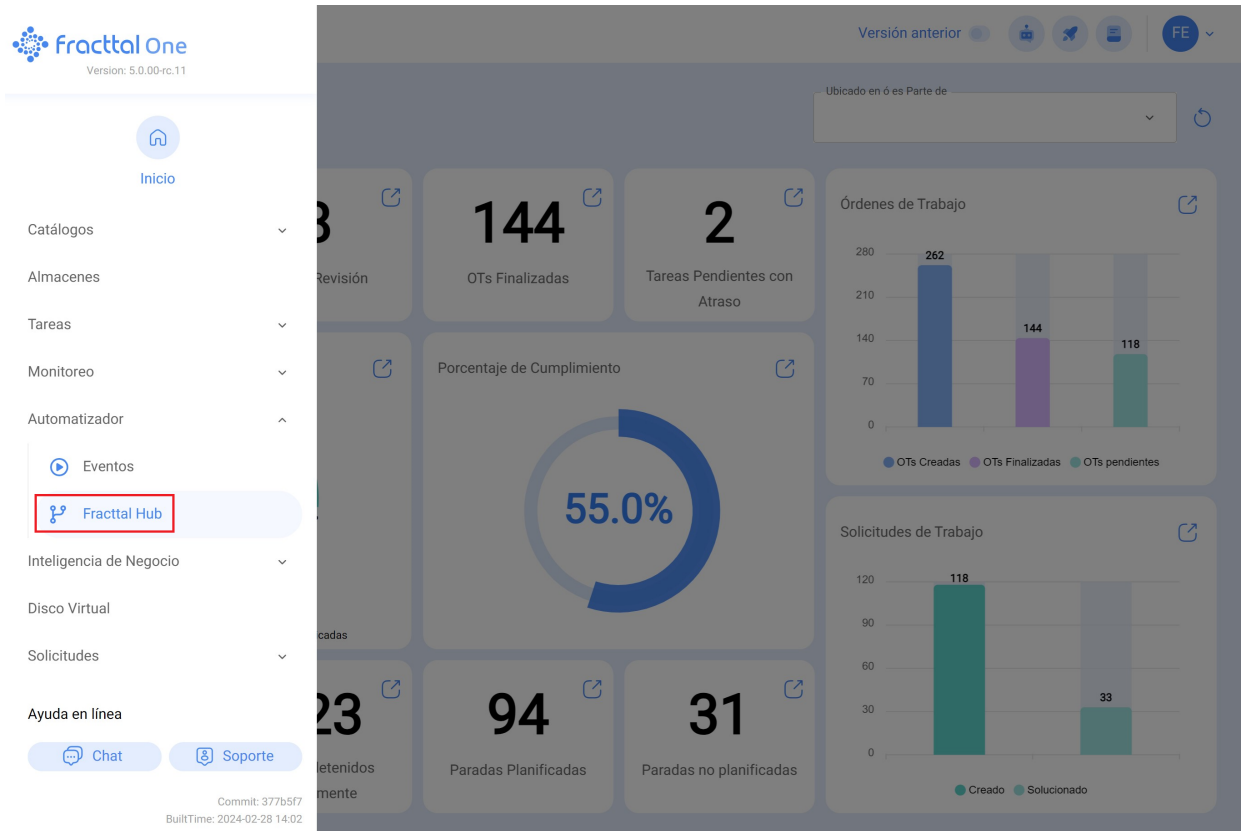
## 1. Busca y haz clic en el menú principal.



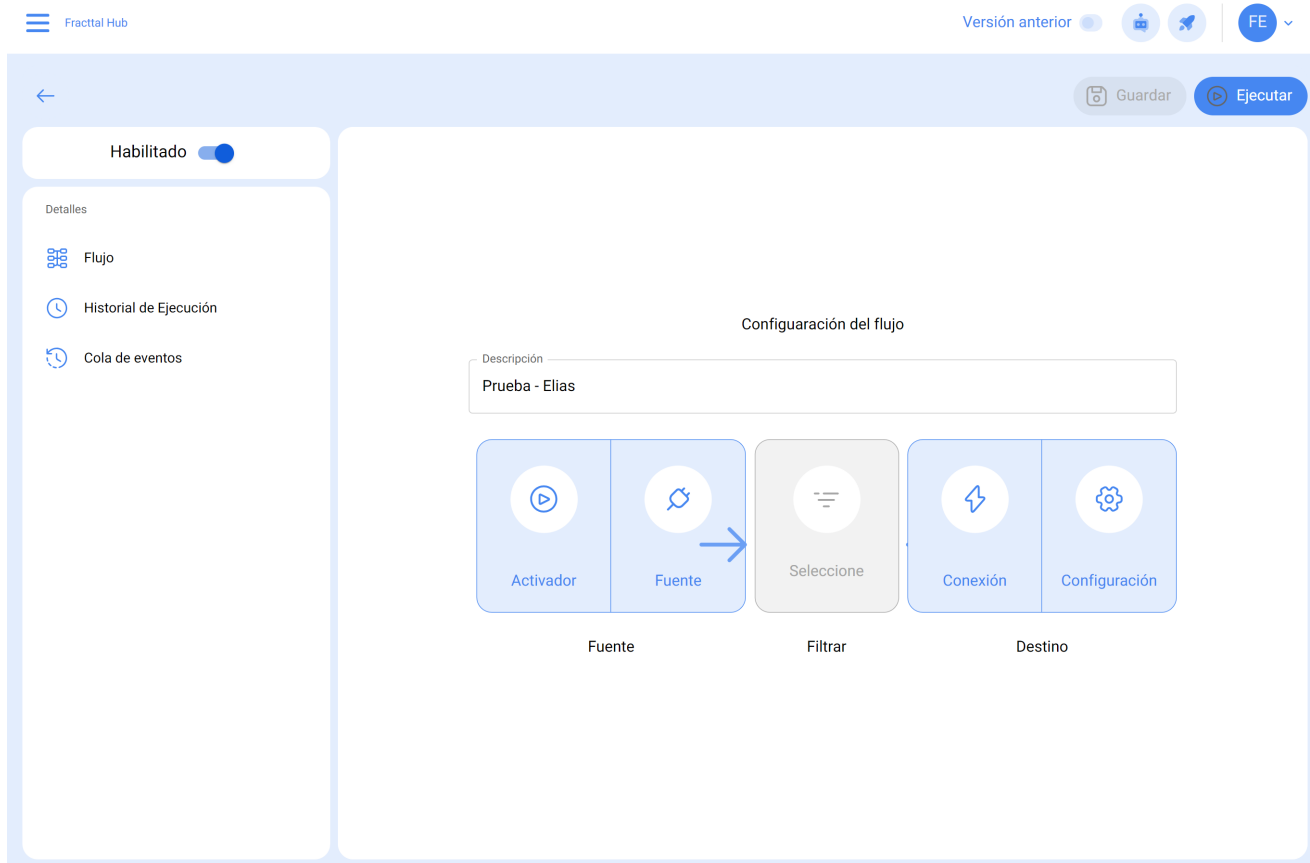
## 2. Selecciona la opción "Automatizador".



3. Dentro de Automatizador, haz clic en "Fractal Hub".



Aquí encontraras todas las funcionalidades de Fractal Hub



## Miremos ¿Qué trae consigo Fractal Hub?

### Comunicación Bidireccional y Eficiente:

Fractal Hub habilita una comunicación bidireccional y eficiente con diversas aplicaciones, como Google Sheets, HTTP Request, Email, Base de Datos, y la propia Fractal API. Esta diversidad de opciones brinda flexibilidad y versatilidad en la gestión de datos, asegurando una integración completa con múltiples herramientas.

### Activadores para la Comunicación:

La herramienta cuenta con varios activadores para la comunicación, entre ellos eventos tipo manual, fechas programadas y frecuencias específicas. Esta variedad permite adaptarse a diferentes escenarios y necesidades empresariales, garantizando una comunicación en momentos estratégicos y predefinidos.

### Garantía de Comunicación de Datos:

Fractal Hub no solo se centra en la eficiencia de la comunicación, sino que también prioriza la seguridad de los datos. Su función esencial radica en asegurar la transferencia confiable de datos, evitando pérdidas de información y proporcionando un entorno seguro y eficaz para la gestión de datos empresariales.

## **Configuración de Fracttal Hub:**

Fracttal Hub se integra a la perfección en Fracttal One 5.0, facilitando la integración fluida de diversos ERP. La herramienta permite una comunicación bidireccional eficiente con la plataforma, con un enfoque en llevar a todos a una comunicación más efectiva.

## **Tipos de Autenticación y Configuración de Credenciales:**

La herramienta ofrece opciones de autenticación, destacando la elección de credenciales de cliente para una comunicación más efectiva. La configuración de credenciales incluye la creación de permisos y grupos para identificar consumidores y controlar el acceso, garantizando una gestión eficiente.

## **Generación de Claves y Secretos:**

La seguridad es una prioridad, y Fracttal Hub enfatiza la generación de claves para la creación de tokens que permiten la comunicación segura con la API. Este enfoque garantiza la autenticidad y la privacidad en cada interacción.

## **Manejo de Grupos de Permisos:**

La herramienta ofrece la posibilidad de crear varios grupos según las necesidades, permitiendo una administración eficiente al asignar permisos específicos a cada consumidor. Esto garantiza un acceso controlado a la información y la protección de datos sensibles.