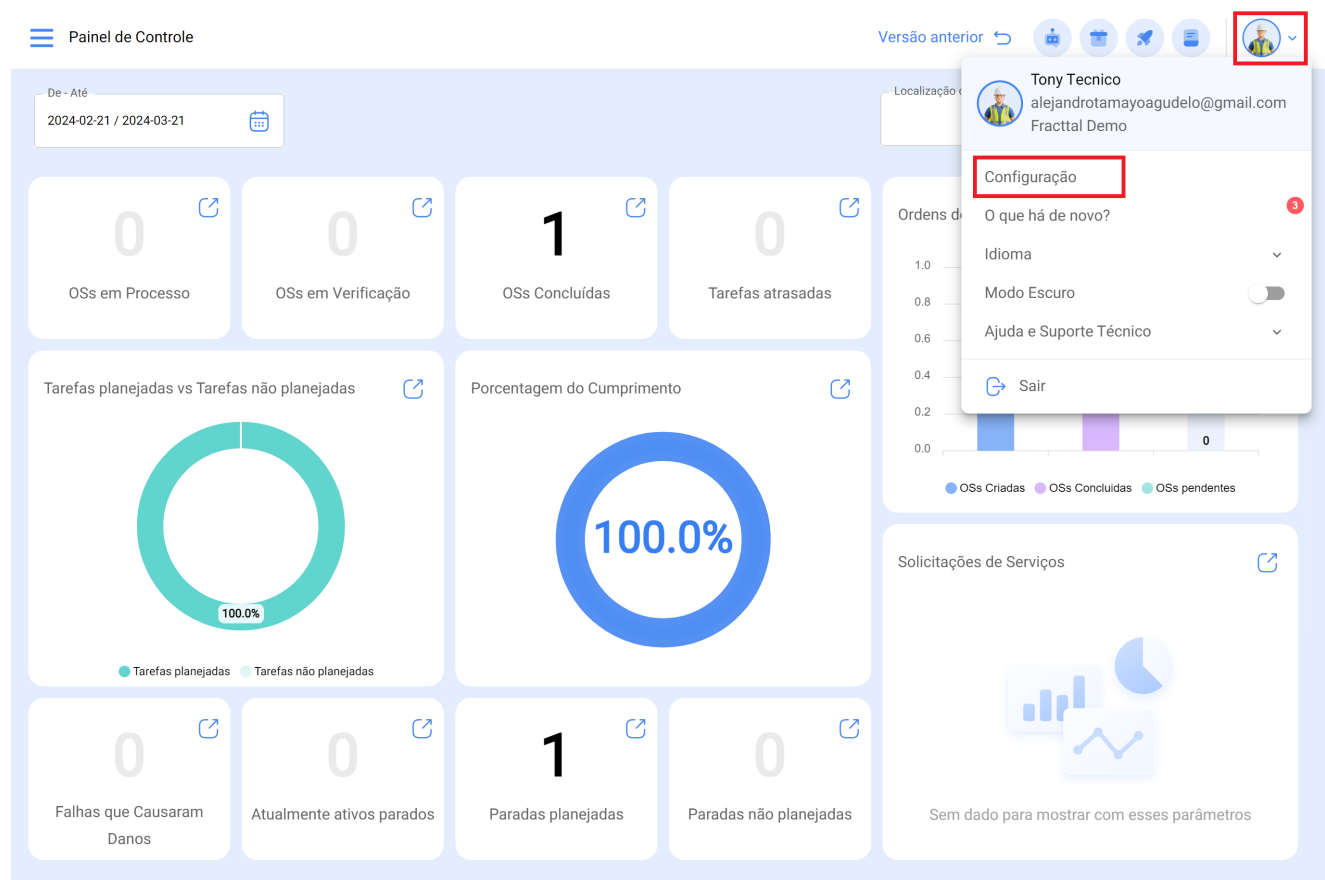


Onde posso encontrar a capacidade do disco virtual e o espaço utilizado?

help.fractal.com/hc/pt-pt/articles/25290244294925-Onde-posso-encontrar-a-capacidade-do-disco-virtual-e-o-espaço-utilizado

Na Fractal, temos consciência da grande quantidade de dados que os nossos utilizadores precisam para modelar e implementar a gestão de manutenção dentro da plataforma, por isso oferecemos uma grande capacidade de armazenamento.

Para saber qual é a capacidade de armazenamento, deve aceder ao menu de opções e entrar no módulo Configuração:



Nas configuração, aceda ao submódulo Conta, onde encontrará as informações da sua conta. É importante salientar que esta opção só é visível para os administradores da conta.

Ao aceder às informações da conta, a capacidade de armazenamento da conta será exibida juntamente com o espaço utilizado:

Fractal Demo Salvar

detalhes

- Geral
- Contas de Usuário
- Calendário
- Módulos
- Financeiro
- Catálogos Auxiliares
- Gerenciamento de Documentos
- Log de Transações
- Segurança
- Conexões API
- Portal de Convidados
- Conta**

GERAL

ADDONS

Geral

Plano: SANDBOX Número de Ativos: 110110 A partir de 10000000

Capacidade de armazenamento: 5.27 GB A partir de 1 TB

Usuários

Número de Contas de Usuários: 150 Total de contas criadas: 96

Contas de solicitação de serviços: 2 Contas somente leitura: 3 Contas Técnico limitada: 11

Nota: A capacidade de armazenamento dependerá do plano de subscrição.