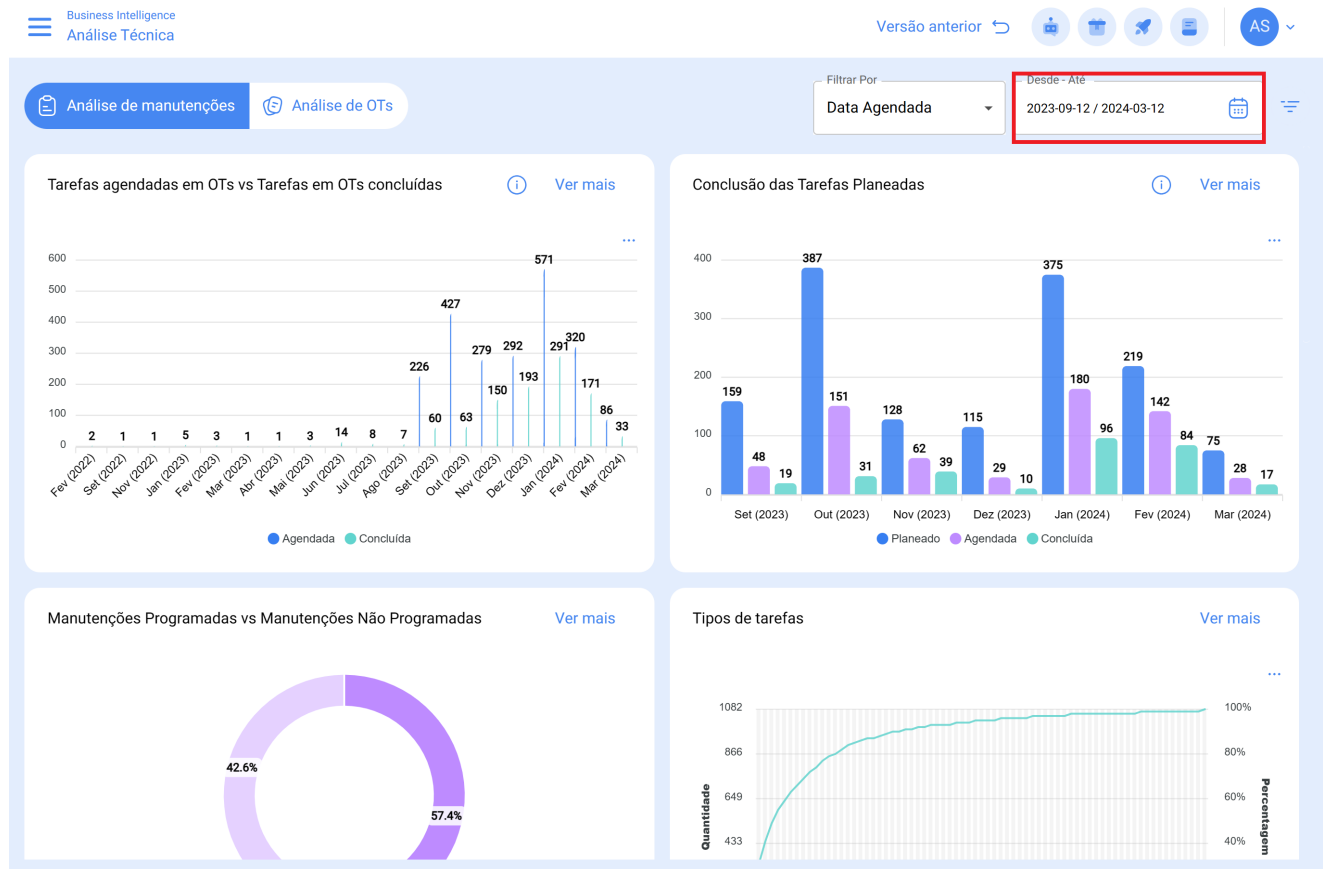


Opções de filtragem em Análise Técnica

help.fractal.com/hc/pt-pt/articles/25022233848589-Opções-de-filtragem-em-Análise-Técnica

Neste módulo contará com dois tipos de filtros:


Filtro por intervalo de datas:






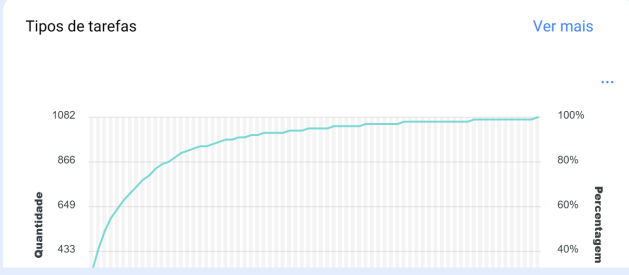
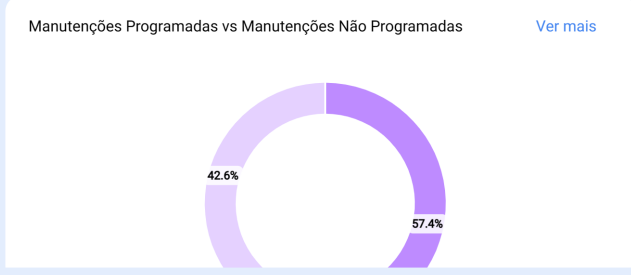
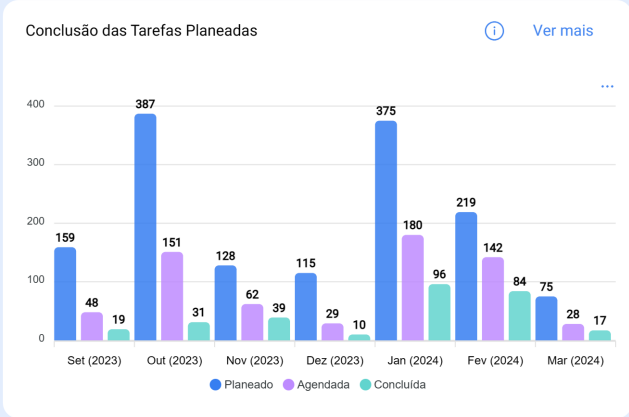
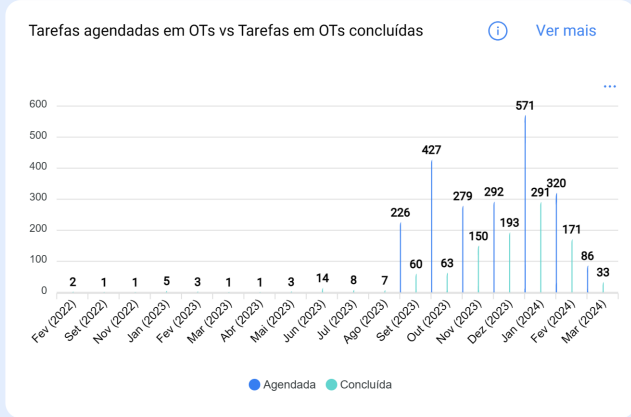
Filtro onde estão disponíveis as seguintes opções de filtragem:

- **Mês Atual:** Permite visualizar a informação do mês corrente.
- **1 Mês:** Permite visualizar a informação de apenas um mês (contado de forma regressiva desde o dia atual até ao mês).
- **6 Meses:** Permite visualizar a informação dos últimos 6 meses (contado de forma regressiva desde o dia atual até aos últimos 6 meses).
- **Ano Atual:** Permite visualizar a informação do ano corrente.

Filtros Avançados:

Análise de manutenções  Análise de OTs

Filtrar Por: Data Agendada  Desde - Até: 2023-09-12 / 2024-03-12  



Filtro onde é possível realizar pesquisas mais específicas de parâmetros associados aos seguintes aspetos na plataforma:

- **Ativo:** Permite realizar pesquisas a partir das informações gerais do ativo, tais como tipo de ativo, localização, descrição, código, etc.
- **Tarefas:** Permite realizar pesquisas avançadas a partir dos parâmetros associados às tarefas, tais como datas, tipos de tarefas, classificações, etc.
- **Ordens de Trabalho:** Permite realizar pesquisas avançadas a partir dos parâmetros associados às ordens de trabalho, tais como ID da OT, estado, percentagem de execução, etc.